

Niedererbach

Modernes Wohnhaus im amerikanischen Stil und freiem Feldblick; Baujahr 2017

Objektnummer: 24211015



www.von-poll.com

KAUFPREIS: 615.000 EUR • WOHNFLÄCHE: ca. 195 m² • ZIMMER: 6 • GRUNDSTÜCK: 531 m²

Objektnummer: 24211015 - 56412 Niedererbach

- Auf einen Blick
- Die Immobilie
- Auf einen Blick: Energiedaten
- Ein erster Eindruck
- Alles zum Standort
- Weitere Informationen
- Ansprechpartner

Objektnummer: 24211015 - 56412 Niedererbach

Auf einen Blick

Objektnummer	24211015
Wohnfläche	ca. 195 m ²
Zimmer	6
Schlafzimmer	5
Badezimmer	2
Baujahr	2017
Stellplatz	2 x Garage

Kaufpreis	615.000 EUR
Haus	Einfamilienhaus
Provision	Käuferprovision beträgt 3,57 % (inkl. MwSt.) des beurkundeten Kaufpreises
Bauweise	Holz
Nutzfläche	ca. 35 m ²
Ausstattung	Terrasse, Gäste-WC, Kamin, Einbauküche

Objektnummer: 24211015 - 56412 Niedererbach

Auf einen Blick: Energiedaten

Heizungsart	Fußbodenheizung	Energieausweis	BEDARF
Wesentlicher Energieträger	Luft/Wasser-Wärmepumpe	Endenergiebedarf	22.30 kWh/m ² a
Energieausweis gültig bis	08.10.2027	Energie-Effizienzklasse	A+
Befuerung	Luft/Wasser-Wärmepumpe	Baujahr laut Energieausweis	2017

Objektnummer: 24211015 - 56412 Niedererbach

Die Immobilie



Objektnummer: 24211015 - 56412 Niedererbach

Die Immobilie



Objektnummer: 24211015 - 56412 Niedererbach

Die Immobilie



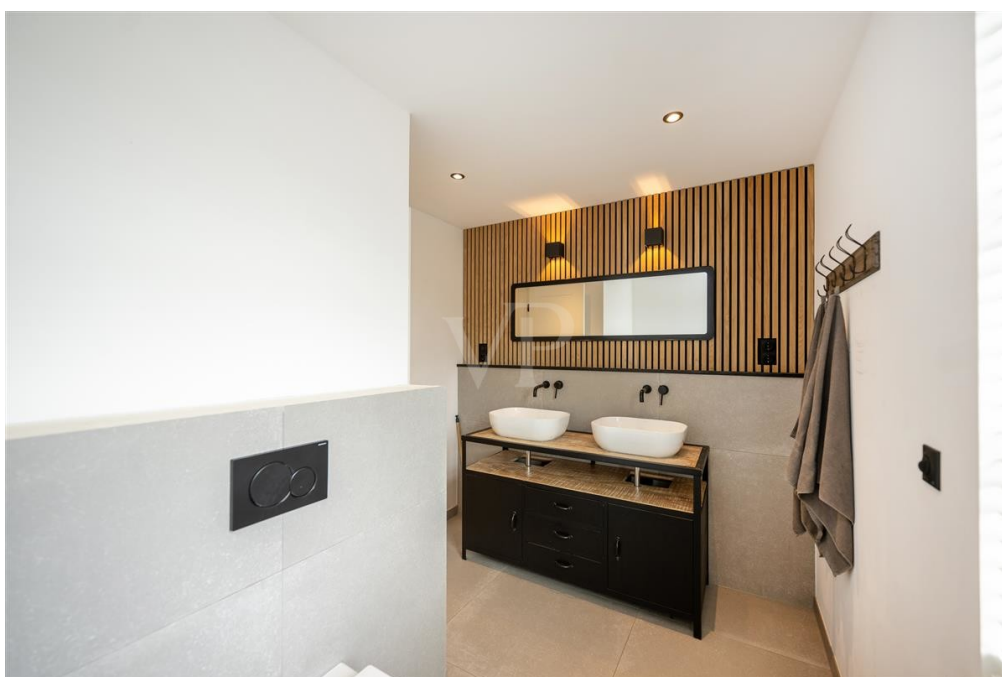
Objektnummer: 24211015 - 56412 Niedererbach

Die Immobilie



Objektnummer: 24211015 - 56412 Niedererbach

Die Immobilie



Objektnummer: 24211015 - 56412 Niedererbach

Die Immobilie



Objektnummer: 24211015 - 56412 Niedererbach

Die Immobilie



Objektnummer: 24211015 - 56412 Niedererbach

Die Immobilie



Objektnummer: 24211015 - 56412 Niedererbach

Die Immobilie



Objektnummer: 24211015 - 56412 Niedererbach

Die Immobilie



VON POLL
IMMOBILIEN

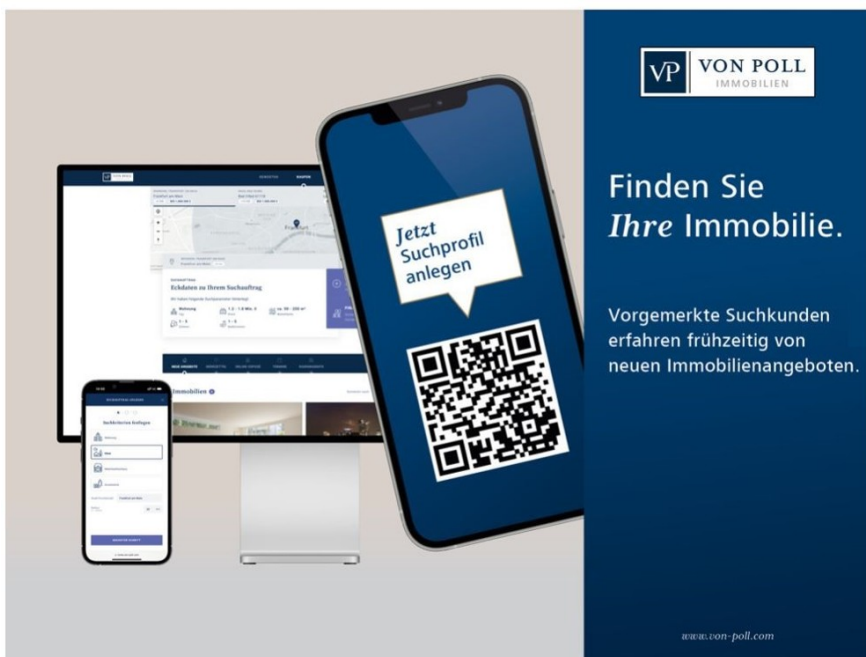
Vertrauen Sie einem ausgezeichneten Team.

Shop Koblenz | Casinostraße 3-5 | 56068 Koblenz | T.: 0261 - 97 36 907 0 | koblenz@von-poll.com | www.von-poll.com

FOCUS
TOP
NATIONALER
AKKREDITIERER
2024
VON POLL IMMOBILIEN
FAKT-FELD

VP
Bank Immobilienstars
2022
★★★★★
In den Top 100
Immobilienstars in Europa
VON POLL IMMOBILIEN
KOBLENZ

Capital
RECHTSANWALT
TOP-MAKLER KOBLENZ
★★★★★
FÜR DEN
VON POLL IMMOBILIEN
KOBLENZ



VON POLL
IMMOBILIEN

Finden Sie
Ihre Immobilie.

Vorgemerkte Suchkunden
erfahren frühzeitig von
neuen Immobilienangeboten.

www.von-poll.com

Objektnummer: 24211015 - 56412 Niedererbach

Die Immobilie



Sie möchten wissen was
Ihre Immobilie aktuell wert ist?
Dann lassen Sie Ihre Immobilie
professionell und exklusiv durch
unsere Experten bewerten.

www.von-poll.com

FINANZIERUNG | VERSICHERUNG | BERATUNG



VON POLL
FINANCE®



Fordern Sie jetzt aus über 400 Banken Ihr optimales
Finanzierungsangebot an. Kontaktieren Sie uns unverbindlich unter:

0261 - 97 36 907 0

Wir freuen uns darauf, Sie zu beraten!



www.vp-finance.de

Objektnummer: 24211015 - 56412 Niedererbach

Ein erster Eindruck

Dieses im Jahr 2017 erbaute, moderne Einfamilienhaus befindet sich am Ortsrand eines gepflegten Neubaugebietes von Niedererbach, nur 2 km von Nenterhausen entfernt, und bietet einen unverbaubaren Ausblick. Es wurde von einem auf typisch amerikanische Holzständerbauweise spezialisierten Bauunternehmen errichtet. Hierfür wurden diverse Baumaterialien, wie z.B. Türen, Fenster und Griffe, bewusst aus Amerika importiert und verbaut. Besondere Merkmale sind: - Kassetierte Türen mit Drehknäufen - Wandschränke in den einzelnen Kinderzimmern - Handverlegte Dachschindeln mit weißen, eckigen Aluminium-Regenrohren - Netzwerk-Verkabelung in allen Schlafräumen sowie im Wohnzimmer (2x) und Büro - Moderne Einbauküche inklusive Elektrogeräten - Elternschlafbereich mit Ankleide und Bad en Suite (mit ebenerdiger Dusche, freistehender Badewanne und WC) - Separates Kinderbad mit Dusche und WC - Böden mit Eiche- Echtholzparkett und Fliesen - Moderner Kamin im Wohnbereich - Entkalkungsanlage - Luft- Wärmepumpe mit Fußbodenheizung - Doppelverglaste Holz-Alu-Fenster mit aufgesetzten, außenliegenden Sprossenelementen und Mückenschutzgittern in den Schlafräumen, elektrischen Rollläden und Zierfensterläden - Große Holzterrasse mit integrierter, ferngesteuerter Außenbeleuchtung und unverbaubarer Aussicht ins Grüne sowie einem pflegeleichten Garten - Elektrisches Garagentor mit Kassetten und einer Lichtreihe - Cape Cod Holz Siding (typisch amerikanische Holz-Hausverkleidung) Angrenzend an die Terrasse wurde von der Poolbaufirma Massar aus Koblenz ein CSIDE 21Minipool der Firma Riviera verbaut. Dieser verfügt über eine digitale Steuerung aus dem Hauswirtschaftsraum. Er hat Unterwasserscheinwerfer (LED), eine spezielle Isolierung und Massagedüsen mit Funkfernbedienung (Licht und Massage). Das Neubaugebiet ist noch nicht komplett bebaut, weswegen die Fertigstellung der Straße noch aussteht. Perfekt ergänzt wird das Haus durch eine ca. 35 m² große Doppelgarage mit 2 Stellplätzen und Zugang ins Haus sowie einen separaten Hauswirtschaftsraum.

Objektnummer: 24211015 - 56412 Niedererbach

Alles zum Standort

Malerisch in Ortsrandlage liegt dieser Wohnraum in Niedererbach, umgeben von Wiesen und Wäldern. Der Ort mit ca. 1000 Einwohnern bietet für die jüngsten Bewohner eine Kindertagesstätte. Grundschüler besuchen die Grundschule in Nentershausen. Mit der Haltestelle der Deutschen Bahn bietet der ÖPNV eine bequeme Anbindung an Diez, Limburg, Montabaur und Siershahn. Einkaufsmöglichkeiten, Ärzte und Apotheken befinden sich ebenfalls im benachbarte Nentershausen. Die Anschlussstelle Diez zur BAB 3 ist in nur 4 km erreichbar. Entfernungen: Montabaur ca. 15 km Limburg/Lahn ca. 10 km Frankfurt/Main ca. 90 km Koblenz ca. 40 km Bonn ca. 95 km Köln ca. 110 km

Objektnummer: 24211015 - 56412 Niedererbach

Weitere Informationen

Es liegt ein Energiebedarfsausweis vor. Dieser ist gültig bis 8.10.2027. Endenergiebedarf beträgt 22.30 kwh/(m²*a). Wesentlicher Energieträger der Heizung ist Luft/wasser Wärmepumpe. Das Baujahr des Objekts lt. Energieausweis ist 2017. Die Energieeffizienzklasse ist A+. GELDWÄSCHE: Als Immobilienmaklerunternehmen ist die von Poll Immobilien GmbH nach § 2 Abs. 1 Nr. 14 und § 11 Abs. 1, 2 Geldwäschegesetz (GwG) dazu verpflichtet, bei der Begründung einer Geschäftsbeziehung die Identität des Vertragspartners festzustellen und zu überprüfen, bzw. sobald ein ernsthaftes Interesse an der Durchführung des Immobilienkaufvertrages besteht. Hierzu ist es erforderlich, dass wir nach § 11 Abs. 4 GwG die relevanten Daten Ihres Personalausweises festhalten (wenn Sie als natürliche Person handeln) – beispielsweise mittels einer Kopie. Bei einer juristischen Person benötigen wir eine Kopie des Handelsregisterauszugs, aus welchem der wirtschaftlich Berechtigte hervorgeht. Das Geldwäschegesetz sieht vor, dass der Makler die Kopien bzw. Unterlagen fünf Jahre aufbewahren muss. Als unser Vertragspartner haben Sie auch eine Mitwirkungspflicht nach § 11 Abs. 6 GwG. HAFTUNG: Wir weisen darauf hin, dass die von uns weitergegebenen Objektinformationen, Unterlagen, Pläne etc. vom Verkäufer bzw. Vermieter stammen. Eine Haftung für die Richtigkeit oder Vollständigkeit der Angaben übernehmen wir daher nicht. Es obliegt daher unseren Kunden, die darin enthaltenen Objektinformationen und Angaben auf ihre Richtigkeit hin zu überprüfen. Alle Immobilienangebote sind freibleibend und vorbehaltlich Irrtümer, Zwischenverkauf- und Vermietung oder sonstiger Zwischenverwertung. UNSER SERVICE FÜR SIE ALS EIGENTÜMER: Planen Sie den Verkauf oder die Vermietung Ihrer Immobilie, so ist es für Sie wichtig, deren Marktwert zu kennen. Lassen Sie kostenfrei und unverbindlich den aktuellen Wert Ihrer Immobilie professionell durch einen unserer Immobilienspezialisten einschätzen. Unser bundesweites und internationales Netzwerk ermöglicht es uns, Verkäufer bzw. Vermieter und Interessenten bestmöglich zusammenzuführen.

Objektnummer: 24211015 - 56412 Niedererbach

Ansprechpartner

Weitere Informationen erhalten Sie über Ihren Ansprechpartner:

Florian Bender

Casinostraße 3-5 Koblenz
E-Mail: koblenz@von-poll.com

To Disclaimer of von Poll Immobilien GmbH

www.von-poll.com