

Nürnberg / Schniegling – Schniegling (Stadtteil)

Wohnen wie im Katalog in den Pegnitzlofts

Objektnummer: 24021060



KAUFPREIS: 399.000 EUR • WOHNFLÄCHE: ca. 115 m² • ZIMMER: 2

Objektnummer: 24021060 - 90427 Nürnberg / Schniegling – Schniegling (Stadtteil)

- Auf einen Blick
- Die Immobilie
- Auf einen Blick: Energiedaten
- Grundrisse
- Ein erster Eindruck
- Alles zum Standort
- Weitere Informationen
- Ansprechpartner

Objektnummer: 24021060 - 90427 Nürnberg / Schniegling – Schniegling (Stadtteil)

Auf einen Blick

Objektnummer	24021060
Wohnfläche	ca. 115 m ²
Zimmer	2
Schlafzimmer	1
Badezimmer	1
Baujahr	1847
Stellplatz	1 x Freiplatz, 16000 EUR (Verkauf)

Kaufpreis	399.000 EUR
Wohnung	Loft Studio Atelier
Provision	Käuferprovision beträgt 3,57 % (inkl. MwSt.) des beurkundeten Kaufpreises
Bauweise	Massiv
Ausstattung	Terrasse, Gäste-WC, Einbauküche

Objektnummer: 24021060 - 90427 Nürnberg / Schniegling – Schniegling (Stadtteil)

Auf einen Blick: Energiedaten

Heizungsart	Fußbodenheizung	Energieausweis	VERBRAUCH
Wesentlicher Energieträger	Gas	Endenergieverbrauch	76.10 kWh/m ² a
Energieausweis gültig bis	23.04.2029	Energie-Effizienzklasse	C
Befuerung	Gas	Baujahr laut Energieausweis	1847

Objektnummer: 24021060 - 90427 Nürnberg / Schniegling – Schniegling (Stadtteil)

Die Immobilie



Objektnummer: 24021060 - 90427 Nürnberg / Schniegling – Schniegling (Stadtteil)

Die Immobilie



Objektnummer: 24021060 - 90427 Nürnberg / Schniegling – Schniegling (Stadtteil)

Die Immobilie



Objektnummer: 24021060 - 90427 Nürnberg / Schniegling – Schniegling (Stadtteil)

Die Immobilie



Objektnummer: 24021060 - 90427 Nürnberg / Schniegling – Schniegling (Stadtteil)

Die Immobilie



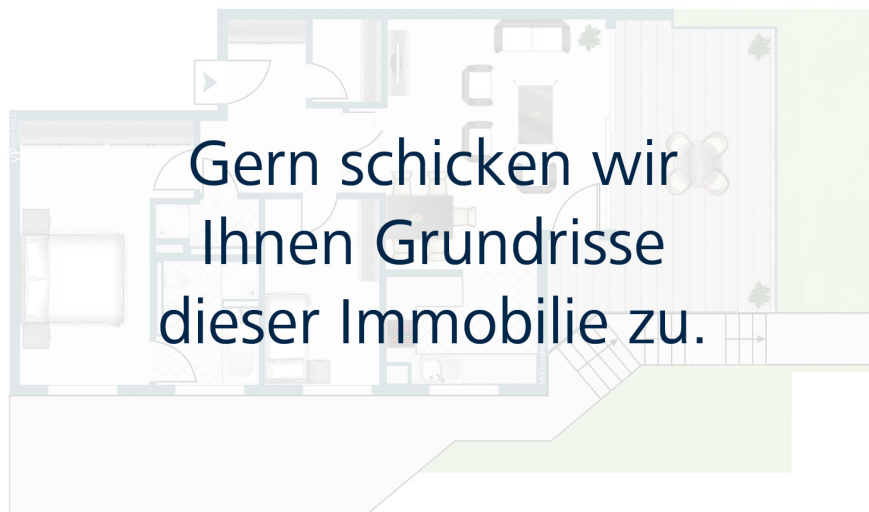
Objektnummer: 24021060 - 90427 Nürnberg / Schniegling – Schniegling (Stadtteil)

Die Immobilie

FÜR SIE IN DEN BESTEN LAGEN



VON POLL
IMMOBILIEN



www.von-poll.com/nuernberg

FÜR SIE IN DEN BESTEN LAGEN



VON POLL
IMMOBILIEN



IHRE IMMOBILIENSPEZIALISTEN

Eigentümern bieten wir eine kostenfreie und unverbindliche
Marktpreiseinschätzung ihrer Immobilie an.

Kontaktieren Sie uns, wir freuen uns darauf, Sie persönlich und individuell zu beraten.

T.: 0911 - 748 999 50

Shop Nürnberg | Tetzeltgasse 15 | 90403 Nürnberg | nuernberg@von-poll.com



www.von-poll.com/nuernberg

Objektnummer: 24021060 - 90427 Nürnberg / Schniegling – Schniegling (Stadtteil)

Die Immobilie



VP VON POLL
IMMOBILIEN

**Immobilienbewertung –
exklusiv, professionell
und kostenfrei.**

Ermitteln Sie schnell und unkompliziert den Wert Ihrer Immobilie.

Geben Sie einfach die Eckdaten Ihrer Immobilie ein und erhalten Sie sofort eine kostenfreie Marktpreiseinschätzung.

Bei Fragen melden Sie sich gerne.
T: 0911 - 748 999 50
nuernberg@von-poll.com

www.home.von-poll.com



VP VON POLL
FINANCE

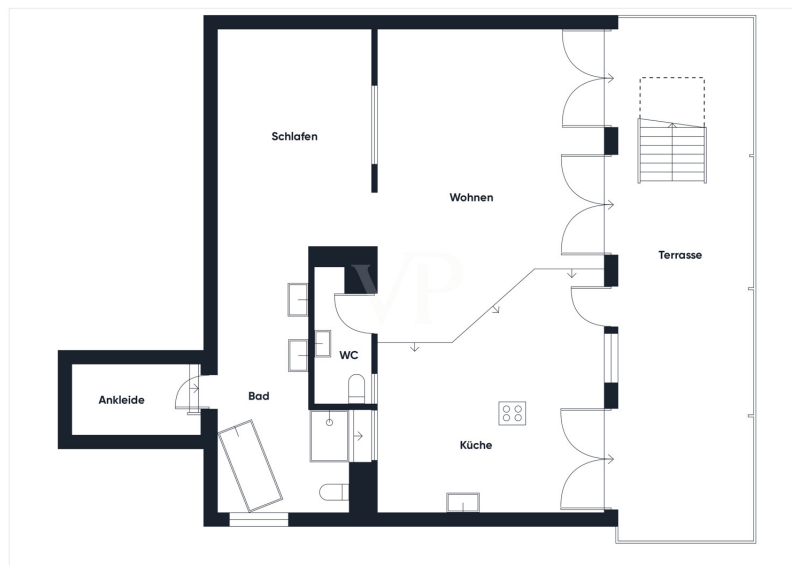
**Immobilie
gefunden,
Finanzierung
gelöst.**

www.von-poll.com/finanzieren

Finanzierung
berechnen

Objektnummer: 24021060 - 90427 Nürnberg / Schniegling – Schniegling (Stadtteil)

Grundrisse



Dieser Grundriss ist nicht maßstabsgetreu. Die Unterlagen wurden uns vom Auftraggeber zur Verfügung gestellt. Aus diesem Grund können wir nicht für die Richtigkeit der Angaben garantieren.

Objektnummer: 24021060 - 90427 Nürnberg / Schniegling – Schniegling (Stadtteil)

Ein erster Eindruck

Die geräumige Loft-Wohnung befindet sich in einer ehemaligen Tubenfabrik direkt an der Pegnitz. Die ca. 35 qm große Terrasse lädt zu entspannten Stunden im Freien ein und. Die Wohnung besticht durch ihre offene Raumgestaltung und den lofttypischen Charakter, der ein helles und großzügiges Wohngefühl vermittelt. Der Wohnbereich und die hochwertige Einbauküche mit Kochinsel sind harmonisch miteinander verbunden und bieten Ihnen die Möglichkeit, beim Kochen mit Familie und Freunden in Kontakt zu bleiben. Die großzügigen Fensterfronten sorgen für viel Tageslicht und schaffen eine angenehme Atmosphäre im gesamten Loft. Das Schlafzimmer ist vom Wohnbereich getrennt und bietet Ruhe und Privatsphäre. Das moderne Badezimmer ist mit einer großen Dusche und Badewanne ausgestattet und verfügt über hochwertige Armaturen. Diese Loft-Wohnung ist ideal für Singles oder Paare, die das besondere Wohngefühl einer Loft-Immobilie schätzen und die Nähe zur Natur genießen möchten. Vereinbaren Sie noch heute einen Besichtigungstermin und lassen Sie sich von diesem einzigartigen Wohnambiente begeistern.

Objektnummer: 24021060 - 90427 Nürnberg / Schniegling – Schniegling (Stadtteil)

Alles zum Standort

Schniegling ist ein ruhiger Stadtteil im Nordwesten von Nürnberg. Eingebettet zwischen den benachbarten Stadtteilen Wetzendorf, St. Johannis und Großreuth bei Schweinau, zeichnet sich Schniegling durch seine grüne, familienfreundliche Umgebung aus. Der Stadtteil wird im Süden von der Pegnitz begrenzt, einem Fluss, der mit seinen Uferbereichen eine natürliche Grenze bildet und gleichzeitig einen beliebten Erholungsraum für Spaziergänger und Radfahrer bietet. Das Wohngebiet in Schniegling besteht überwiegend aus Einfamilienhäusern, Reihenhäusern und kleineren Mehrfamilienhäusern, die in einem ruhigen, dörflich geprägten Umfeld stehen. Schniegling bietet aufgrund seiner Lage und der umgebenden Grünflächen zahlreiche Freizeitmöglichkeiten. Besonders die Pegnitzauen laden zu ausgedehnten Spaziergängen und Radtouren ein, und die kleinen Parks und Spielplätze in der Umgebung sind bei Familien sehr beliebt. Historisch gesehen hat Schniegling eine lange Vergangenheit, die bis ins Mittelalter zurückreicht, obwohl sich der Stadtteil in den letzten Jahrzehnten modernisiert hat und heute eine Mischung aus traditioneller und zeitgemäßer Architektur bietet.

Objektnummer: 24021060 - 90427 Nürnberg / Schniegling – Schniegling (Stadtteil)

Weitere Informationen

Es liegt ein Energieverbrauchsausweis vor. Dieser ist gültig bis 23.4.2029. Endenergieverbrauch beträgt 76.10 kWh/(m²*a). Wesentlicher Energieträger der Heizung ist Gas. Das Baujahr des Objekts lt. Energieausweis ist 1847. Die Energieeffizienzklasse ist C. GELDWÄSCHE: Als Immobilienmaklerunternehmen ist die von Poll Immobilien GmbH nach § 2 Abs. 1 Nr. 14 und § 11 Abs. 1, 2 Geldwäschegesetz (GwG) dazu verpflichtet, bei der Begründung einer Geschäftsbeziehung die Identität des Vertragspartners festzustellen und zu überprüfen, bzw. sobald ein ernsthaftes Interesse an der Durchführung des Immobilienkaufvertrages besteht. Hierzu ist es erforderlich, dass wir nach § 11 Abs. 4 GwG die relevanten Daten Ihres Personalausweises festhalten (wenn Sie als natürliche Person handeln) – beispielsweise mittels einer Kopie. Bei einer juristischen Person benötigen wir eine Kopie des Handelsregisterauszugs, aus welchem der wirtschaftlich Berechtigte hervorgeht. Das Geldwäschegesetz sieht vor, dass der Makler die Kopien bzw. Unterlagen fünf Jahre aufbewahren muss. Als unser Vertragspartner haben Sie auch eine Mitwirkungspflicht nach § 11 Abs. 6 GwG. HAFTUNG: Wir weisen darauf hin, dass die von uns weitergegebenen Objektinformationen, Unterlagen, Pläne etc. vom Verkäufer bzw. Vermieter stammen. Eine Haftung für die Richtigkeit oder Vollständigkeit der Angaben übernehmen wir daher nicht. Es obliegt daher unseren Kunden, die darin enthaltenen Objektinformationen und Angaben auf ihre Richtigkeit hin zu überprüfen. Alle Immobilienangebote sind freibleibend und vorbehaltlich Irrtümer, Zwischenverkauf- und Vermietung oder sonstiger Zwischenverwertung. UNSER SERVICE FÜR SIE ALS EIGENTÜMER: Planen Sie den Verkauf oder die Vermietung Ihrer Immobilie, so ist es für Sie wichtig, deren Marktwert zu kennen. Lassen Sie kostenfrei und unverbindlich den aktuellen Wert Ihrer Immobilie professionell durch einen unserer Immobilienspezialisten einschätzen. Unser bundesweites und internationales Netzwerk ermöglicht es uns, Verkäufer bzw. Vermieter und Interessenten bestmöglich zusammenzuführen.

Objektnummer: 24021060 - 90427 Nürnberg / Schniegling – Schniegling (Stadtteil)

Ansprechpartner

Weitere Informationen erhalten Sie über Ihren Ansprechpartner:

Tizian Grimm

Tetzeltgasse 15 Nürnberg
E-Mail: nuernberg@von-poll.com

To Disclaimer of von Poll Immobilien GmbH

www.von-poll.com