

Sattel – Schwyz

Ein Traum von einem Chalet direkt an der Skipiste mit atemberaubendem Blick auf die Rigi und den Ägerisee

Objektnummer: CH242467894

IN THE BEST LOCATION FOR YOU



KAUFPREIS: 2.090.000 CHF • WOHNFLÄCHE: ca. 231 m² • ZIMMER: 4.5 • GRUNDSTÜCK: 1.023 m²

Objektnummer: CH242467894 - 6417 Sattel – Schwyz

- Auf einen Blick
- Die Immobilie
- Grundrisse
- Ein erster Eindruck
- Alles zum Standort
- Ansprechpartner

Objektnummer: CH242467894 - 6417 Sattel – Schwyz

Auf einen Blick

Objektnummer	CH242467894	Kaufpreis	2.090.000 CHF
Wohnfläche	ca. 231 m ²	Haus	Chalet
Dachform	Satteldach	Nutzfläche	ca. 320 m ²
Zimmer	4.5	Ausstattung	Terrasse, Gäste-WC, Garten/- mitbenutzung, Einbauküche
Schlafzimmer	3		
Badezimmer	2		
Baujahr	1980		
Stellplatz	2 x Freiplatz, 4 x Garage		

Objektnummer: CH242467894 - 6417 Sattel – Schwyz

Die Immobilie



Objektnummer: CH242467894 - 6417 Sattel – Schwyz

Die Immobilie



Objektnummer: CH242467894 - 6417 Sattel – Schwyz

Die Immobilie



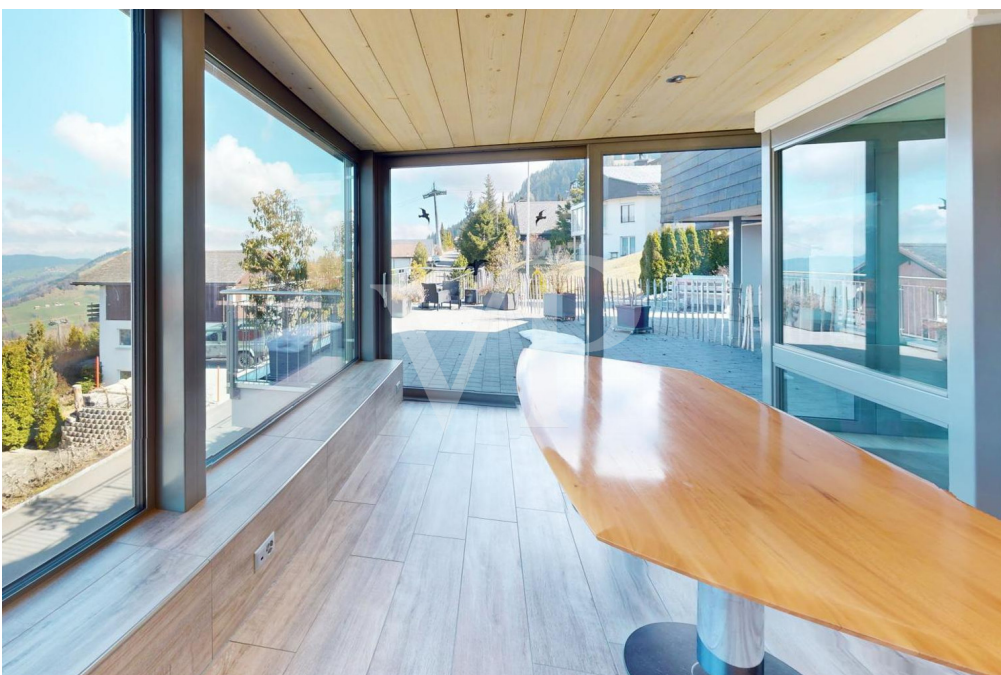
Objektnummer: CH242467894 - 6417 Sattel – Schwyz

Die Immobilie



Objektnummer: CH242467894 - 6417 Sattel – Schwyz

Die Immobilie



Objektnummer: CH242467894 - 6417 Sattel – Schwyz

Die Immobilie



Objektnummer: CH242467894 - 6417 Sattel – Schwyz

Die Immobilie



Objektnummer: CH242467894 - 6417 Sattel – Schwyz

Die Immobilie



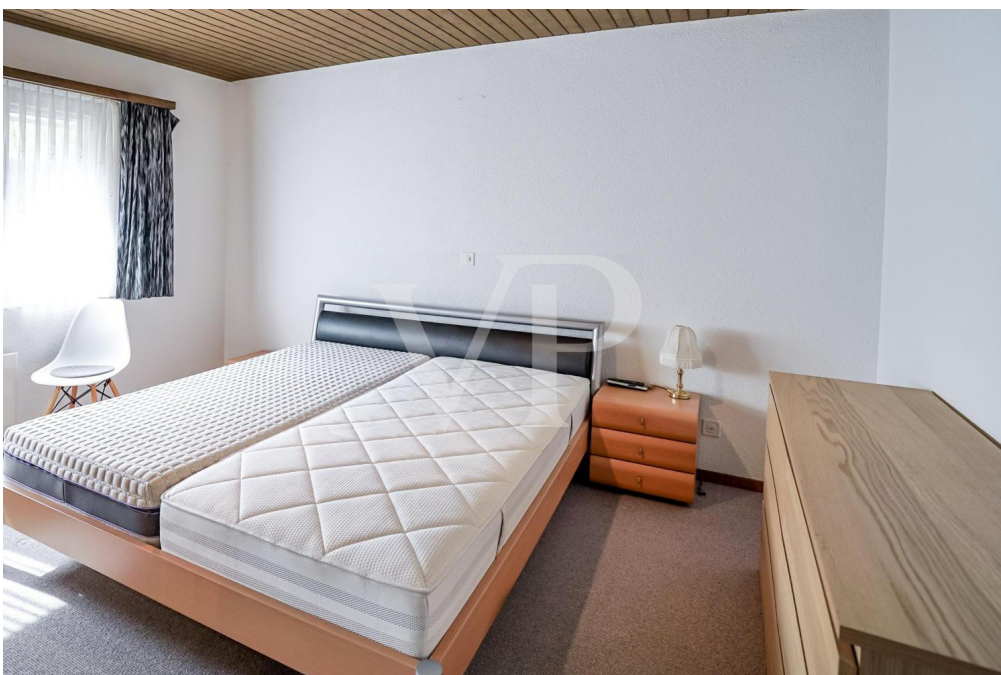
Objektnummer: CH242467894 - 6417 Sattel – Schwyz

Die Immobilie



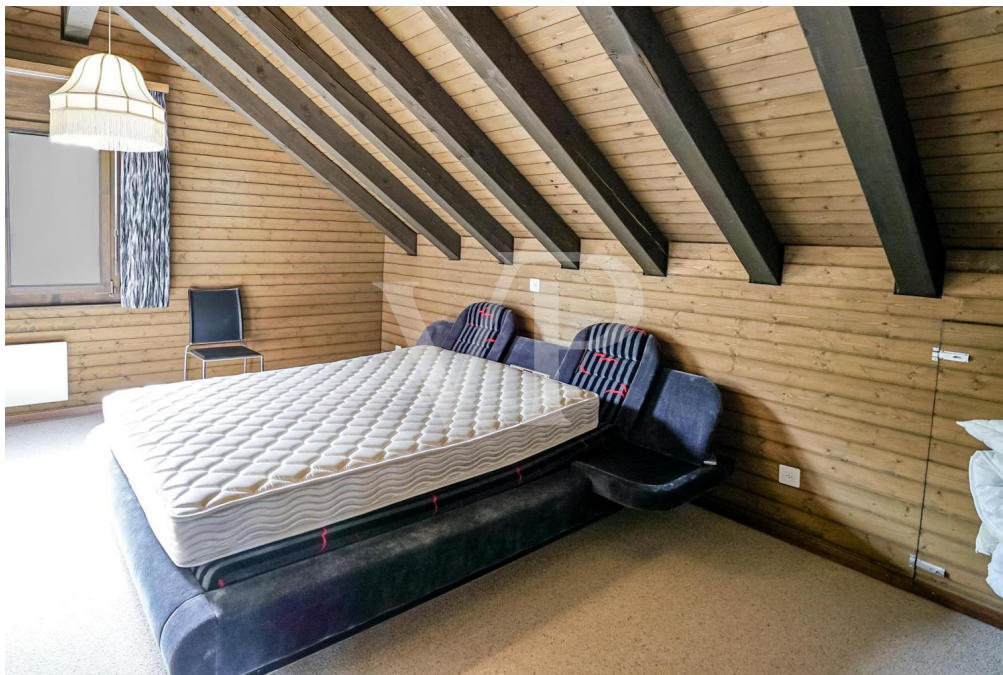
Objektnummer: CH242467894 - 6417 Sattel – Schwyz

Die Immobilie



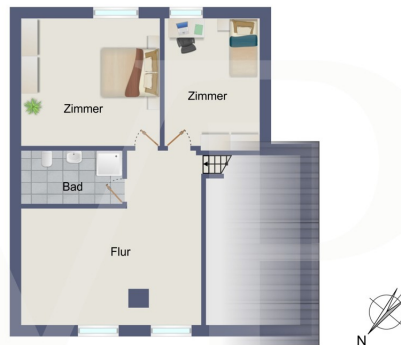
Objektnummer: CH242467894 - 6417 Sattel – Schwyz

Die Immobilie



Objektnummer: CH242467894 - 6417 Sattel – Schwyz

Grundrisse





Dieser Grundriss ist nicht maßstabsgetreu. Die Unterlagen wurden uns vom Auftraggeber zur Verfügung gestellt. Aus diesem Grund können wir nicht für die Richtigkeit der Angaben garantieren.

Objektnummer: CH242467894 - 6417 Sattel – Schwyz

Ein erster Eindruck

Diese gepflegte Immobilie wurde im Jahr 1980 errichtet und erst 2021 modernisiert. Der Zustand des Hauses ist gut erhalten und die Ausstattung kann als zeitgemäss beschrieben werden. Die Raumaufteilung ist auf Familienfreundlichkeit und Komfort ausgerichtet. Das Haus verfügt über drei Schlafzimmer, die ausreichend Platz für eine Familie bieten. Zwei Badezimmer ergänzen das Angebot und sorgen für hohen Wohnkomfort. Der grosszügige Wohnbereich wird durch ein gemütliches Kaminfeuer zu einem zentralen Treffpunkt des Hauses, das für behagliche Stunden mit der Familie sorgt. Ein besonderes Highlight der Immobilie ist der moderne Wintergarten, der das ganze Jahr über einen geschützten Raum mit viel Licht und Nähe zur Natur bietet. Hier kann man auch an kühleren Tagen die Aussicht auf die prächtige Naturlandschaft geniessen. Ein weiterer Pluspunkt ist die moderne Garage, die nicht nur Platz für vier Fahrzeuge bietet, sondern auch zusätzlichen Stauraum. Für Wintersportliebhaber liegt in unmittelbarer Nähe eine Skipiste, die den Freizeitwert der Immobilie zusätzlich erhöht. Die Lage des Hauses vereint Naturnähe und Erholung mit einer spektakulären Aussicht sowohl auf die Rigi als auch den Ägerisee. Die Berglage garantiert, dass man jederzeit einen herrlichen Ausblick genießen kann. Beide Ausblicke, sowohl auf die Berge als auch auf das Wasser, bieten Erholung für die Sinne und versprechen zu unterschiedlichen Tageszeiten wechselnde faszinierende Kulissen. Eine Besichtigung dieses Hauses wird all diejenigen ansprechen, die Wert auf genügend Platz, eine solide Bausubstanz und eine Lage mit unverwechselbarem Charakter legen. Kontaktieren Sie uns, um einen persönlichen Besichtigungstermin zu vereinbaren und sich selbst ein Bild von den Vorzügen dieses attraktiven Angebots zu machen. Gemeinde Zu Sattel gehören die Orte Ecce Homo, Schornen und Mostel. Nachbargemeinden von Sattel sind Rothenthurm, Schwyz, Steinen und Steinerberg, Oberägeri, Unterägeri. Sattel liegt im Taleinschnitt der Steiner Aa, am Fusse vom Morgartenberg, Chaiserstock und Hochstuckli und reicht bis auf die Höhen dieser Voralpengipfel. Die waldreiche Landschaft zeigt mit Moränen, Felsriegeln und Schwemmebenen deutliche Spuren der Eiszeiten. Während der letzten Eiszeit überdeckte der Muota/Reussgletscher Sattel vollständig und hatte zwei Ausläuferarme, die bis Unterägeri und Äussere Altmatt (Rothenthurm) reichten. In der äusseren Altmatt stiessen der Muota-/Reussgletscher und die Reuss sowie der Linth-/Rheingletscher zusammen. Dort vereinigten sich diese Gletscher und bauten eine heute noch sichtbare Moräne auf.

Objektnummer: CH242467894 - 6417 Sattel – Schwyz

Alles zum Standort

Die Verkehrsanbindung der Gemeinde erfolgt gut über die Strasse, den Bus und die Gondelbahn.

Objektnummer: CH242467894 - 6417 Sattel – Schwyz

Ansprechpartner

Weitere Informationen erhalten Sie über Ihren Ansprechpartner:

Kathrin Wolter-Worschech

Seestrasse 90 Oberer Zürichsee

E-Mail: schwyz@von-poll.com

To Disclaimer of von Poll Immobilien GmbH

www.von-poll.com