

Schindellegi / Schindellegi – Schwyz

# Exklusive Gartenwohnung mit atemberaubendem Blick auf den Zürichsee

Objektnummer: CH252468403



MIETPREIS: 5.000 CHF • WOHNFLÄCHE: ca. 105 m<sup>2</sup> • ZIMMER: 5.5

Objektnummer: CH252468403 - 8834 Schindellegi / Schindellegi – Schwyz

- Auf einen Blick
- Die Immobilie
- Grundrisse
- Ein erster Eindruck
- Alles zum Standort
- Weitere Informationen
- Ansprechpartner

Objektnummer: CH252468403 - 8834 Schindellegi / Schindellegi – Schwyz

## Auf einen Blick

Objektnummer	CH252468403	Mietpreis	5.000 CHF
Wohnfläche	ca. 105 m <sup>2</sup>	Wohnung	Maisonette
Zimmer	5.5	Provision	1,08fache der Nettomonatsmiete inkl. gesetzl. MwSt.
Schlafzimmer	4	Bauweise	Massiv
Badezimmer	2	Ausstattung	Terrasse, Gäste-WC
Baujahr	1986		
Stellplatz	1 x Tiefgarage		

Objektnummer: CH252468403 - 8834 Schindellegi / Schindellegi – Schwyz

## Die Immobilie



Objektnummer: CH252468403 - 8834 Schindellegi / Schindellegi – Schwyz

## Die Immobilie



Objektnummer: CH252468403 - 8834 Schindellegi / Schindellegi – Schwyz

## Die Immobilie



Objektnummer: CH252468403 - 8834 Schindellegi / Schindellegi – Schwyz

## Die Immobilie



Objektnummer: CH252468403 - 8834 Schindellegi / Schindellegi – Schwyz

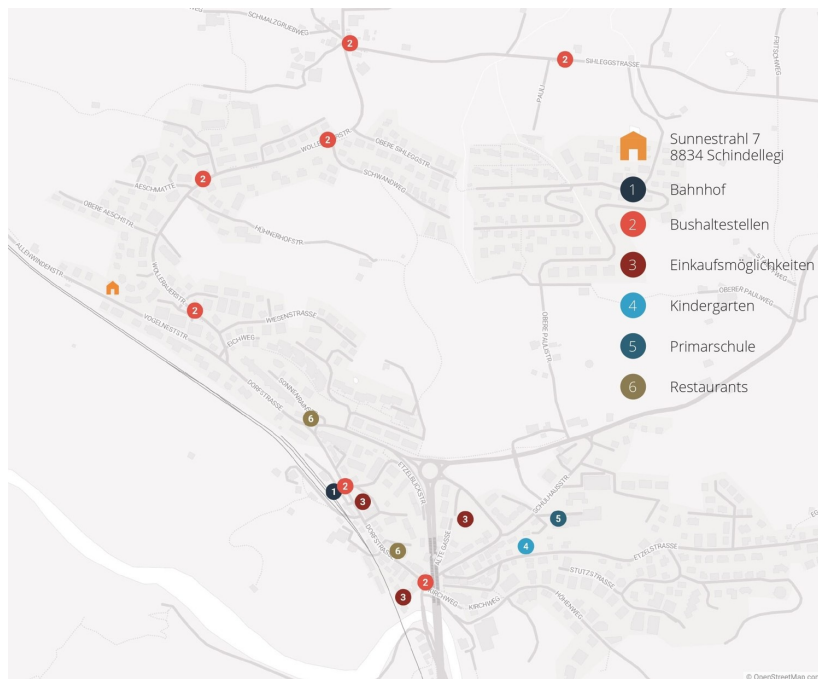
## Die Immobilie





Objektnummer: CH252468403 - 8834 Schindellegi / Schindellegi – Schwyz

## Die Immobilie



Objektnummer: CH252468403 - 8834 Schindellegi / Schindellegi – Schwyz

## Die Immobilie



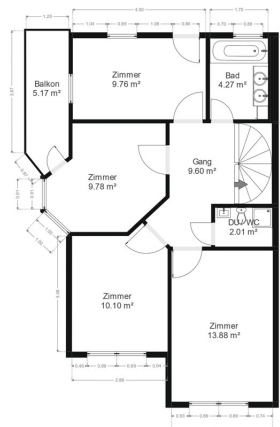
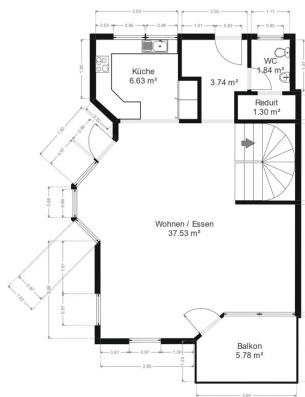
Objektnummer: CH252468403 - 8834 Schindellegi / Schindellegi – Schwyz

## Die Immobilie



Objektnummer: CH252468403 - 8834 Schindellegi / Schindellegi – Schwyz

## Grundrisse



Dieser Grundriss ist nicht maßstabsgetreu. Die Unterlagen wurden uns vom Auftraggeber zur Verfügung gestellt. Aus diesem Grund können wir nicht für die Richtigkeit der Angaben garantieren.

Objektnummer: CH252468403 - 8834 Schindellegi / Schindellegi – Schwyz

## Ein erster Eindruck

Diese moderne und hochwertig ausgestattete Maisonette-Wohnung, erbaut im Jahr 1986 und zuletzt 2021 umfassend modernisiert, bietet auf ca. 105 m<sup>2</sup> Wohnfläche eine optimale Raumaufteilung für anspruchsvolle Bewohner. Die Wohnung besteht aus insgesamt 5,5 Zimmern, die sich harmonisch auf zwei Ebenen verteilen, und bietet ausreichend Platz für eine individuelle Gestaltung. Zentraler Punkt der Wohnung ist der großzügige Wohn- und Essbereich, der Tageslicht von beiden Balkonen erhält und so ein helles und einladendes Ambiente schafft. Von hier aus gelangen Sie auf die beiden Balkone, die zusätzlichen Raum für Entspannung an der frischen Luft bieten und die Möglichkeit, private Momente im Freien zu genießen. Die Wohnung verfügt über vier gut geschnittene Schlafzimmer, die vielseitig verwendet werden können, sei es als Kinderzimmer, Büro oder Hobbyraum. Die kluge Raumaufteilung ermöglicht eine flexible Nutzung und Anpassung an die individuellen Bedürfnisse der Bewohner. Die modernen Badezimmer, beide im Jahr 2021 auf den neuesten Stand gebracht, sind mit hochwertigen Armaturen ausgestattet und bieten durchdachte Details für Komfort und Funktionalität. Eines der Badezimmer ist mit einer Badewanne ausgestattet, das andere bietet eine geräumige Dusche - so wird der Start in den Tag oder ein entspannendes Bad zum Vergnügen. Die Bodenheizung, die in der gesamten Wohnung verlegt ist, garantiert auch an kühleren Tagen behagliche Wärme und sorgt für ein angenehmes Raumklima. Durch die Modernisierungen im Jahr 2021 wurde die Heizung optimiert und an moderne Standards angepasst. Die Maisonette-Wohnung besticht nicht nur durch ihre technische Ausstattung, sondern auch durch die hohe Qualität der verwendeten Materialien und das elegante Designkonzept. Die Küche, ebenfalls modernisiert, ist funktional und stilvoll gestaltet und fügt sich perfekt in das Gesamtbild der Wohnung ein. Diese Wohnung ist ideal für Paare oder Familien, die Wert auf urbanes Wohnen mit modernem Komfort legen. Sie befindet sich in einer gut angebundenen Lage, die sowohl Ruhe als auch Nähe zu städtischen Annehmlichkeiten bietet. Einkaufsmöglichkeiten, Schulen und öffentliche Verkehrsmittel sind bequem erreichbar. Diese Immobilie vereint auf überzeugende Weise modernes Wohngefühl mit einer durchdachten Raumgestaltung und hochwertiger Ausstattung. Wenn Sie Interesse an einer Besichtigung dieser gepflegten Maisonette-Wohnung haben, freuen wir uns auf Ihre Kontaktaufnahme, um weitere Details zu besprechen und einen Besichtigungstermin zu vereinbaren. Entdecken Sie das Potenzial dieser Immobilie bei einem persönlichen Rundgang und lassen Sie sich von den vielfältigen Nutzungsmöglichkeiten inspirieren.

Objektnummer: CH252468403 - 8834 Schindellegi / Schindellegi – Schwyz

## Alles zum Standort

Schindellegi ist bekannt für attraktive Steuerbedingungen und hohe Lebensqualität. Genießen Sie hier die Nähe zur Natur und gleichzeitig beste Infrastruktur. Kindergarten, Schulen und Einkaufsmöglichkeiten liegen in fußläufiger Entfernung. Die hervorragende Verkehrsanbindung gewährleistet schnelle Erreichbarkeit von Zürich (ca. 30 Min.) und Flughafen Zürich (ca. 45 Min.).

Objektnummer: CH252468403 - 8834 Schindellegi / Schindellegi – Schwyz

## Weitere Informationen

Nutzen Sie diese Gelegenheit und sichern Sie sich ein modernes Zuhause in einer begehrten Wohnlage! Kontaktieren Sie uns für weitere Informationen oder zur Vereinbarung eines Besichtigungstermins.

Objektnummer: CH252468403 - 8834 Schindellegi / Schindellegi – Schwyz

## Ansprechpartner

Weitere Informationen erhalten Sie über Ihren Ansprechpartner:

Kathrin Wolter-Worschech

---

Seestrasse 90 Oberer Zürichsee

E-Mail: [schwyz@von-poll.com](mailto:schwyz@von-poll.com)

*To Disclaimer of von Poll Immobilien GmbH*

---

[www.von-poll.com](http://www.von-poll.com)