

Selm

6-Familienhaus als Kapitalanlage mit guter Rendite und Entwicklungsmöglichkeit

Objektnummer: 25283006



www.von-poll.com

KAUFPREIS: 379.500 EUR • WOHNFLÄCHE: ca. 344,52 m² • ZIMMER: 16 • GRUNDSTÜCK: 629 m²

Objektnummer: 25283006 - 59379 Selm

- Auf einen Blick
- Die Immobilie
- Auf einen Blick: Energiedaten
- Grundrisse
- Ein erster Eindruck
- Ausstattung und Details
- Alles zum Standort
- Weitere Informationen
- Ansprechpartner

Objektnummer: 25283006 - 59379 Selm

Auf einen Blick

Objektnummer	25283006
Wohnfläche	ca. 344,52 m ²
Dachform	Satteldach
Zimmer	16
Badezimmer	6
Baujahr	1927
Stellplatz	4 x Garage

Kaufpreis	379.500 EUR
Provision	Käuferprovision beträgt 3,57 % (inkl. MwSt.) des beurkundeten Kaufpreises
Bauweise	Massiv
Nutzfläche	ca. 78 m ²
Gewerbefläche	ca. 84.38 m ²
Vermietbare Fläche	ca. 428 m ²
Ausstattung	Terrasse

Objektnummer: 25283006 - 59379 Selm

Auf einen Blick: Energiedaten

Heizungsart	Zentralheizung	Energieausweis	VERBRAUCH
Wesentlicher Energieträger	Gas	Endenergieverbrauch	139.50 kWh/m ² a
Energieausweis gültig bis	26.02.2035	Energie-Effizienzklasse	E
Befuerung	Gas	Baujahr laut Energieausweis	1925

Objektnummer: 25283006 - 59379 Selm

Die Immobilie



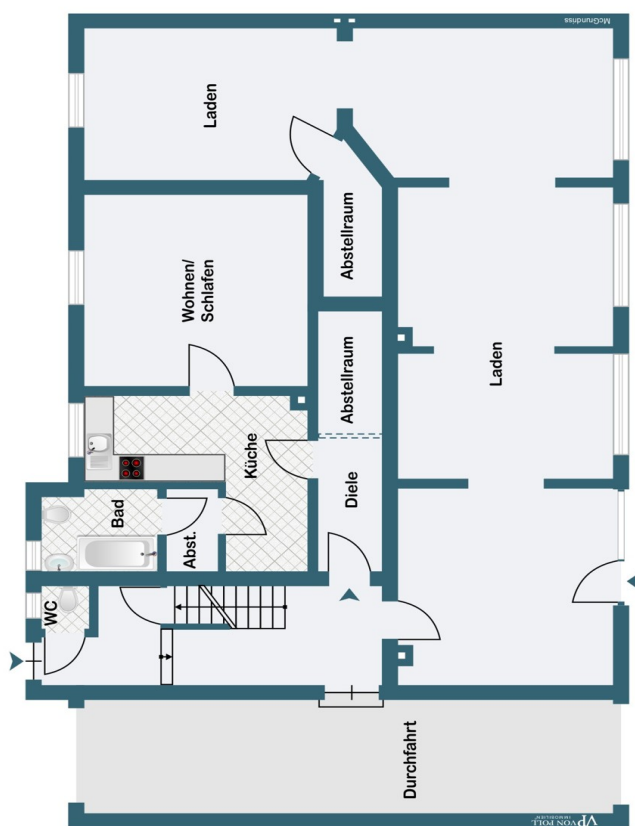
Objektnummer: 25283006 - 59379 Selm

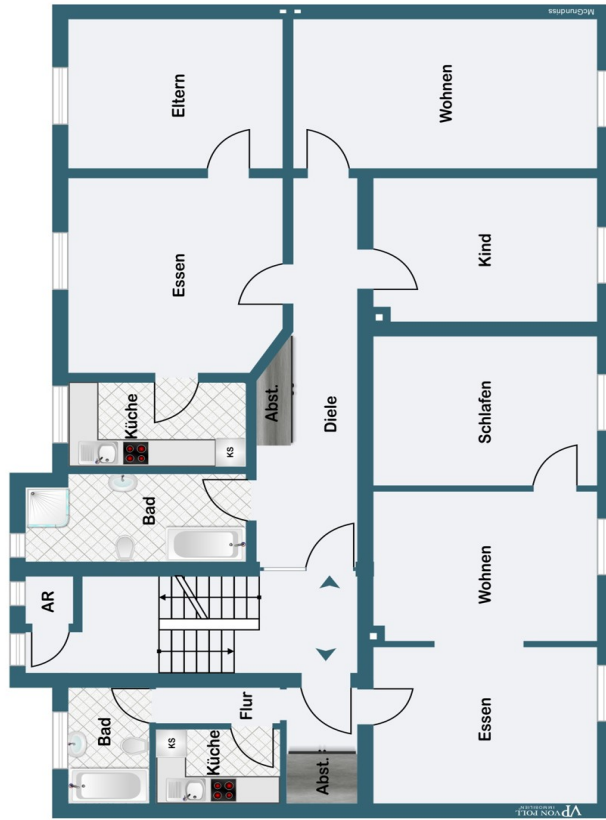
Die Immobilie

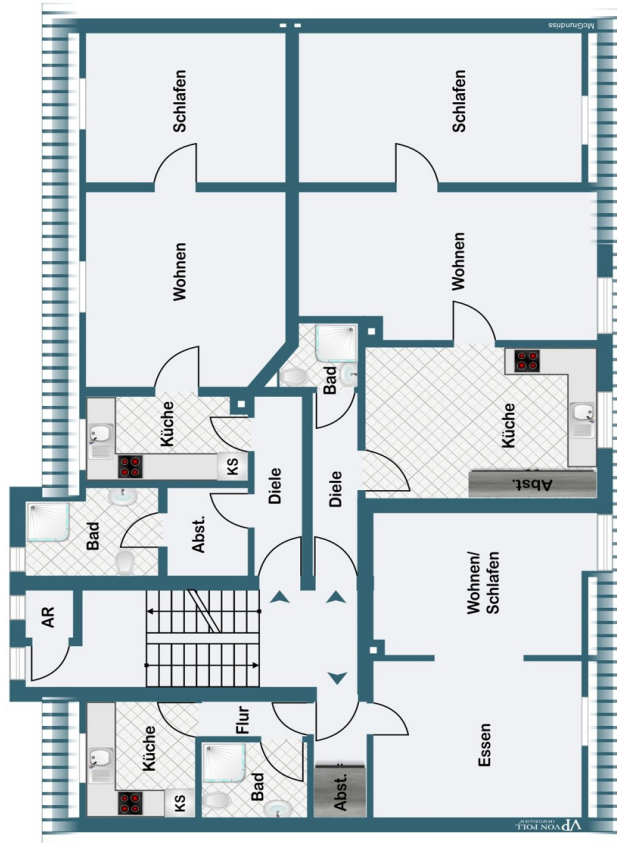


Objektnummer: 25283006 - 59379 Selm

Grundrisse







Dieser Grundriss ist nicht maßstabsgetreu. Die Unterlagen wurden uns vom Auftraggeber zur Verfügung gestellt. Aus diesem Grund können wir nicht für die Richtigkeit der Angaben garantieren.

Objektnummer: 25283006 - 59379 Selm

Ein erster Eindruck

Zum Verkauf steht ein Wohn- und Geschäftshaus, welches im Jahre 1927 erbaut und kontinuierlich instand gehalten wurde. Die Immobilie befindet sich auf einem ca. 629 m² großen Grundstück und bietet eine großzügige Wohnfläche von ca. 345 m², verteilt auf 6 Wohneinheiten, sowie eine Gewerbefläche im Erdgeschoss von ca. 84 m². Die aktuelle Istmiete beträgt 24.264 € per anno. Das Haus befindet sich in einem gepflegten Zustand und verfügt über eine Ausstattung von mittlerer Qualität, die den Charme des Baujahres bewahrt und gleichzeitig modernen Ansprüchen gerecht wird. Die Eigenschaften der Immobilie machen sie sowohl für eine große Familie als auch für eine gewerbliche Nutzung interessant. Die Wohnflächen sind großzügig geschnitten und bieten durch die Raumaufteilung flexible Gestaltungsmöglichkeiten. Jeder Raum kann individuell genutzt werden, sei es als Schlafzimmer, Büro oder Hobbyraum. Die Anzahl der Räume lässt eine Vielzahl von Nutzungsmöglichkeiten zu, die eine Anpassung an spezifische Anforderungen ermöglichen. Im Erdgeschoss befindet sich neben der Gewerbefläche eine Wohneinheit in ruhiger Lage zum Innenhof. Durch die klare Trennung der Bereiche kann das Potenzial der Immobilie optimal genutzt werden. Neben dem Hauptgebäude bieten zusätzliche Garagen im Innenhof ausreichend Parkmöglichkeiten. Die ebenfalls dort errichteten Nebengebäude werden als Fahrradgaragen genutzt und bieten zusätzlichen praktischen Stauraum. Der Hof bietet darüber hinaus Platz für weitere Nutzungen und ist insgesamt funktional gestaltet. Die Kombination von Wohn- und Gewerbenutzung hat den bisherigen Eigentümern viele Möglichkeiten eröffnet und bietet auch zukünftigen Eigentümern Flexibilität in der Nutzung. Mit dieser Immobilie erwerben Sie eine vielseitig nutzbare Einheit, die genügend Raum für individuelle Gestaltung bietet.

Objektnummer: 25283006 - 59379 Selm

Ausstattung und Details

Für das gemischt genutzte Gebäude wurden zwei Energieausweise erstellt.

Die Daten für den gewerblich genutzten Teil lauten wie folgt:

Art des Ausweises: Verbrauchsausweis

Baujahr der Immobilie lt. Energieausweis: 1925

Endenergieverbrauch Wärme: 101,6 kWh/(m².a)

Endenergieverbrauch Strom: 8,7 kWh/(m².a)

Energieausweis gültig bis: 30.03.2035

Wesentlicher Energieträger: Erdgas

Die Daten für den Wohnteil lauten wie folgt:

Baujahr der Immobilie lt. Energieausweis: 1925

Endenergieverbrauch: 139,5 kWh/(m².a)

Energieausweis gültig bis: 26.02.2035

Wesentlicher Energieträger: Erdgas

Objektnummer: 25283006 - 59379 Selm

Alles zum Standort

An der Nahtstelle zwischen dem südlichen Münsterland und dem nördlichen Ruhrgebiet liegt Selm mit seinen drei Ortsteilen Selm, Bork und Cappenberg, in denen insgesamt rund 26.500 Einwohner leben. Ausgestattet mit einem reichen kunsthistorischen Erbe präsentiert sich Selm heute als junge, zukunftsorientierte Kommune. Das hier angebotene Mehrfamilienhaus liegt in unmittelbarer Nähe zum Campus Süd mit seinen Schulen, Sportanlagen und Einkaufsmöglichkeiten. Die umliegenden Ortschaften sind über die B236 gut angebunden. Haltestellen des öffentlichen Personennahverkehrs sind in wenigen Gehminuten erreichbar.

Objektnummer: 25283006 - 59379 Selm

Weitere Informationen

Es liegt ein Energieverbrauchsausweis vor. Dieser ist gültig bis 26.2.2035. Endenergieverbrauch beträgt 139.50 kwh/(m²*a). Wesentlicher Energieträger der Heizung ist Gas. Das Baujahr des Objekts lt. Energieausweis ist 1925. Die Energieeffizienzklasse ist E. **GELDWÄSCHE:** Als Immobilienmaklerunternehmen ist die von Poll Immobilien GmbH nach § 2 Abs. 1 Nr. 14 und § 11 Abs. 1, 2 Geldwäschegesetz (GwG) dazu verpflichtet, bei der Begründung einer Geschäftsbeziehung die Identität des Vertragspartners festzustellen und zu überprüfen, bzw. sobald ein ernsthaftes Interesse an der Durchführung des Immobilienkaufvertrages besteht. Hierzu ist es erforderlich, dass wir nach § 11 Abs. 4 GwG die relevanten Daten Ihres Personalausweises festhalten (wenn Sie als natürliche Person handeln) – beispielsweise mittels einer Kopie. Bei einer juristischen Person benötigen wir eine Kopie des Handelsregisterauszugs, aus welchem der wirtschaftlich Berechtigte hervorgeht. Das Geldwäschegesetz sieht vor, dass der Makler die Kopien bzw. Unterlagen fünf Jahre aufbewahren muss. Als unser Vertragspartner haben Sie auch eine Mitwirkungspflicht nach § 11 Abs. 6 GwG. **HAFTUNG:** Wir weisen darauf hin, dass die von uns weitergegebenen Objektinformationen, Unterlagen, Pläne etc. vom Verkäufer bzw. Vermieter stammen. Eine Haftung für die Richtigkeit oder Vollständigkeit der Angaben übernehmen wir daher nicht. Es obliegt daher unseren Kunden, die darin enthaltenen Objektinformationen und Angaben auf ihre Richtigkeit hin zu überprüfen. Alle Immobilienangebote sind freibleibend und vorbehaltlich Irrtümer, Zwischenverkauf- und Vermietung oder sonstiger Zwischenverwertung. **UNSER SERVICE FÜR SIE ALS EIGENTÜMER:** Planen Sie den Verkauf oder die Vermietung Ihrer Immobilie, so ist es für Sie wichtig, deren Marktwert zu kennen. Lassen Sie kostenfrei und unverbindlich den aktuellen Wert Ihrer Immobilie professionell durch einen unserer Immobilienspezialisten einschätzen. Unser bundesweites und internationales Netzwerk ermöglicht es uns, Verkäufer bzw. Vermieter und Interessenten bestmöglich zusammenzuführen.

Objektnummer: 25283006 - 59379 Selm

Ansprechpartner

Weitere Informationen erhalten Sie über Ihren Ansprechpartner:

Martha Seiffert

Am Markt 7 Castrop-Rauxel
E-Mail: Castrop.Rauxel@von-poll.com

To Disclaimer of von Poll Immobilien GmbH

www.von-poll.com