

Zell – Schäftlarn

Isarflimmern - Haus im Haus - 6 Zimmer- Maisonette - Neubau

Objektnummer: 24289020



KAUFPREIS: 1.990.000 EUR • WOHNFLÄCHE: ca. 240 m² • ZIMMER: 6

Objektnummer: 24289020 - 82067 Zell – Schäftlarn

- Auf einen Blick
- Die Immobilie
- Auf einen Blick: Energiedaten
- Grundrisse
- Ein erster Eindruck
- Ausstattung und Details
- Alles zum Standort
- Ansprechpartner

Objektnummer: 24289020 - 82067 Zell – Schäftlarn

Auf einen Blick

Objektnummer	24289020	Kaufpreis	1.990.000 EUR
Wohnfläche	ca. 240 m ²	Wohnung	Maisonette
Zimmer	6	Bauweise	Massiv
Schlafzimmer	4	Nutzfläche	ca. 46 m ²
Badezimmer	3	Ausstattung	Terrasse, Gäste-WC, Garten/ mitbenutzung, Balkon
Stellplatz	1 x Freiplatz, 15000 EUR (Verkauf), 2 x Tiefgarage, 30000 EUR (Verkauf)		

Objektnummer: 24289020 - 82067 Zell – Schäftlarn

Auf einen Blick: Energiedaten

Heizungsart	Fußbodenheizung	Energieausweis	KEIN
Befuerung	Luft/Wasser- Wärmepumpe		

Objektnummer: 24289020 - 82067 Zell – Schäftlarn

Die Immobilie



Objektnummer: 24289020 - 82067 Zell – Schäftlarn

Die Immobilie



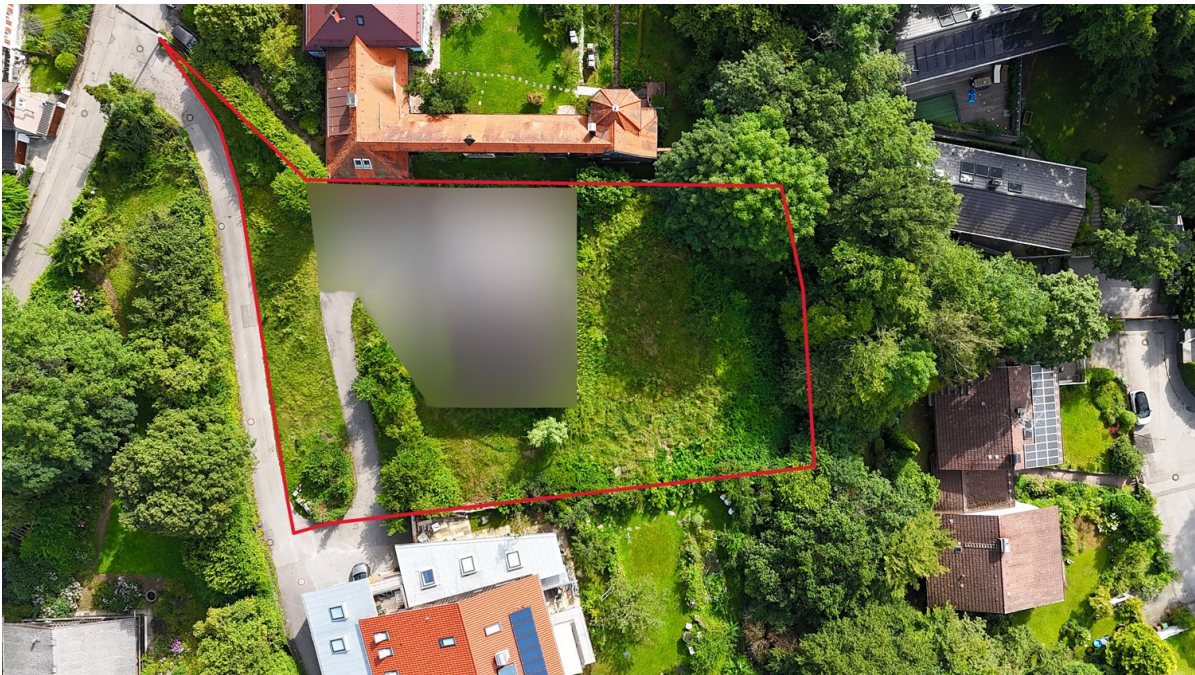
Objektnummer: 24289020 - 82067 Zell – Schäftlarn

Die Immobilie



Objektnummer: 24289020 - 82067 Zell – Schäftlarn

Die Immobilie



Objektnummer: 24289020 - 82067 Zell – Schäftlarn

Die Immobilie



Objektnummer: 24289020 - 82067 Zell – Schäftlarn

Die Immobilie



Objektnummer: 24289020 - 82067 Zell – Schäftlarn

Die Immobilie



Objektnummer: 24289020 - 82067 Zell – Schäftlarn

Die Immobilie



VP VON POLL FINANCE

Konditionen wie im Internet, Ansprechpartner vor Ort!

WIR FINANZIEREN ALLES – AUSSER LUFTSCHLÖSSER

WIR HABEN FÜR SIE IHRE WUNSCHFINANZIERUNG AUS RUND 700 FINANZINSTITUTEN

Wir bieten Ihnen unabhängige Finanzierungsberatung, überprüfen Ihre bestehende Finanzierung oder klären, welche Immobilie für Sie finanziell in Frage kommt!

JETZT HIER BERATEN LASSEN.

Blauwert Offener Haus-Konto 

AKTUELLE ZINSEN
bei einem Nettodarlehensbetrag von 200.000 €

3,54% p.a.
effektiver Jahreszins: 10 Jahre Sollzinsbindung
3,46% p.a. gebundener Sollzins

Zinnsatzbindung	gebundener Sollzins	effektiver Jahreszins
5 Jahre	3,49% p.a.	3,59% p.a.
10 Jahre	3,46% p.a.	3,54% p.a.
30 Jahre	4,06% p.a.	4,15% p.a.

Stand per 01.04.2025

www.von-poll-finance.com

Objektnummer: 24289020 - 82067 Zell – Schäftlarn

Ein erster Eindruck

Isarflimmern“, ein Bauvorhaben der Tschunke Houdek Immobilien GmbH, vereint modernstes Wohnen mit durchdachter Architektur, viel Liebe zum Detail und einem klaren Fokus auf Qualität in perfekter Lage. Als Isarflimmern bezeichnet man von München bis zur Quelle der Isar (von den Kelten als die „reißende“ genannt und bis heute die mit-reißende gebliebene) ein einzigartiges Paradoxon zwischen mondäner Weltstadt München, Stammsitz von 7 im DAX gelisteten Weltkonzernen und über Jahrhunderte gelebte Tradition in schönster Naturlandschaft. Isarflimmern ist ein bayerisches Lebensgefühl oder frei nach dem, in der Region beheimateten, früheren Bay. Ministerpräsidenten, Edmund Stoiber „Laptop und Lederhos`n“. Villen sowie moderne Ein- und Zweifamilienhäuser prägen das bauliche Gesicht der Gemeinde. Auf dem Isarhochufer, Gemeindeteil Zell, entsteht ein Mehrparteienhaus mit nur 3 Wohneinheiten und ein Einfamilienhaus der Extraklasse -Isarflimmern pur!

Objektnummer: 24289020 - 82067 Zell – Schäftlarn

Ausstattung und Details

Die Eckdaten zur Maisonettewohnung auf 3 Ebenen:

- ca. 240 m² reine Wohnfläche
- ca. 46 m² Nutzfläche
- 6 Zimmer auf 3 Ebenen
- 2 Tiefgaragen Einzelstellplätze + Außenstellplatz
- Eigener großzügiger Garten in Südausrichtung
- Konzeption Haus im Haus

Durchdachte Architektur und große Fensterflächen schaffen in dieser Maisonettewohnung ein einzigartiges Raumgefühl und lassen die Grenzen zwischen Innen-, Außenbereich und den Terrassen nahezu verschwinden. Im Obergeschoss bringt eine zusätzliche Balkonfläche viel Licht in die Räume.

Sämtliche Fenster, Terrassen- und Balkontüren werden als Holz-Alu-Fenster mit 3-facher Isolierverglasung gemäß der Wärmebedarfsberechnung ausgeführt. Die Fensterinnenseite wird klassisch und zeitlos in Weiß gehalten.

Für die Ausstattung Ihrer Wohn- und Schlafräume, sowie Küchen und Flure, ist eine hochwertige Landhausdiele in Eiche vorgesehen. Selbstverständlich können auch Ihre eigenen Vorstellungen umgesetzt werden.

Eine hochwertige und exklusive Vorauswahl der Sanitärausstattung wurde in Zusammenarbeit mit der Firma Elements für Sie zusammengestellt.

Im Erdgeschoss wird darauf Wert gelegt, dass die ganze Familie, auf ca. 69 m² Wohn-, Ess- und Kochbereich Platz findet. Auf Wunsch können diese Räume auch getrennt werden.

Sollten Sie gerne im Erdgeschoss arbeiten, als Familienmitglied ebenerdig leben wollen oder einen Gast beherbergen möchten, besteht zusätzlich die Möglichkeit sich in einem separaten Bereich mit Terrasse und Bad en Suite zurückziehen.

Vom Arbeitszimmer aus können Sie direkt den Hobbyraum über eine Wendeltreppe begehen.

Moderne Architektur und Design fügen sich perfekt in das Landschaftsbild ein.

Hochwertige Baustoffe und exklusive Materialien im Innenausbau sind ein sofort sichtbarer Beitrag zur dauerhaften Nachhaltigkeit und Werterhalt über Generationen hinweg.

Der Energieausweis wird nach Fertigstellung nachgereicht.

Objektnummer: 24289020 - 82067 Zell – Schäftlarn

Alles zum Standort

Hoch über dem Isartal befindet sich die Gemeinde Schäftlarn mit ihren 5 Orts- und Gemeindeteilen Hohenschäftlarn, Kloster Schäftlarn, Neufahrn, Ebenhausen und Zell. Schäftlarn befindet sich mittendrin zwischen Weltstadt und Bergen - Großstadtleben und Erholung im Bayerischen Voralpen- Fünf-Seen-Land, perfekt angebunden an die Autobahn A96 (München-Garmisch) und das Münchner S-Bahn Netz. Einkaufsmöglichkeiten für den täglichen Bedarf, Ärzte und Apotheken, drei Kindergärten, die Grundschule Schäftlarn, das Gymnasium in Kloster Schäftlarn sowie zwei weitere Gymnasien in Icking befinden sich nur wenige Minuten entfernt. Durch die hervorragende infrastrukturelle Anbindung ist die Münchner Innenstadt über die Autobahn A 95 bequem und stressfrei zu erreichen. Die S-Bahn-Haltestelle Ebenhausen-Schäftlarn erreichen Sie in ca. 10 Minuten zu Fuß und sind in ca. 30 Minuten später im Herzen Münchens, direkt am Marienplatz. Diese Kombination aus urbanem Leben, hoher Lebensqualität und zahlreichen Freizeitmöglichkeiten macht Zell zu einer der gefragtesten Wohnlagen auf dem Isarhochufer.

Objektnummer: 24289020 - 82067 Zell – Schäftlarn

Ansprechpartner

Weitere Informationen erhalten Sie über Ihren Ansprechpartner:

Bianca Stich

Untermarkt 1 Landkreis Bad Tölz-Wolfratshausen

E-Mail: bad.toelz@von-poll.com

To Disclaimer of von Poll Immobilien GmbH

www.von-poll.com