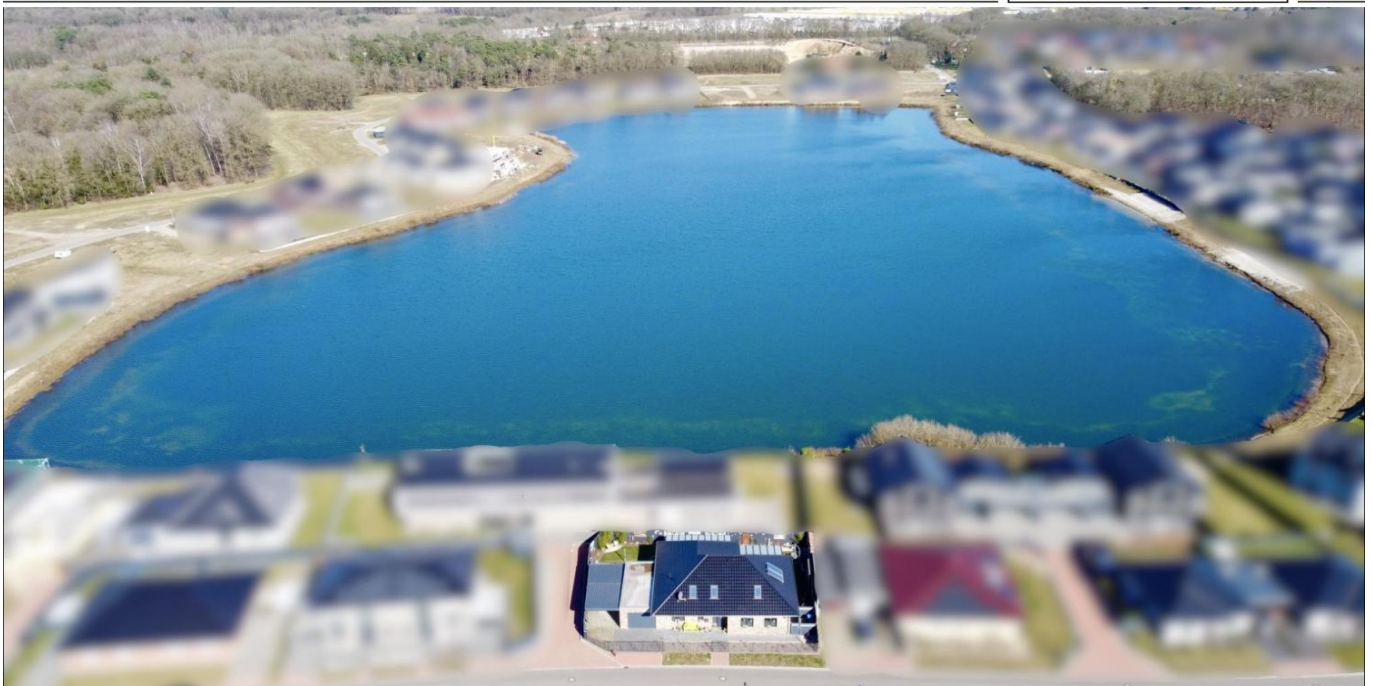


Herzlake

Exklusiver Bungalow mit ausgebautem OG am See in Herzlake

Objektnummer: 25388007



www.von-poll.com

KAUFPREIS: 649.000 EUR • WOHNFLÄCHE: ca. 215 m² • ZIMMER: 7 • GRUNDSTÜCK: 546 m²

Objektnummer: 25388007 - 49770 Herzlake

- Auf einen Blick
- Die Immobilie
- Auf einen Blick: Energiedaten
- Grundrisse
- Ein erster Eindruck
- Ausstattung und Details
- Alles zum Standort
- Weitere Informationen
- Ansprechpartner

Objektnummer: 25388007 - 49770 Herzlake

Auf einen Blick

Objektnummer	25388007
Wohnfläche	ca. 215 m ²
Dachform	Walmdach
Zimmer	7
Schlafzimmer	5
Badezimmer	2
Baujahr	2021
Stellplatz	1 x Carport, 1 x Freiplatz, 1 x Garage

Kaufpreis	649.000 EUR
Haus	Bungalow
Provision	Käuferprovision beträgt 3,57 % (inkl. MwSt.) des beurkundeten Kaufpreises
Bauweise	Massiv
Ausstattung	Terrasse, Gäste-WC, Garten/-mitbenutzung, Einbauküche

Objektnummer: 25388007 - 49770 Herzlake

Auf einen Blick: Energiedaten

Heizungsart	Fußbodenheizung	Energieausweis	BEDARF
Wesentlicher Energieträger	Gas	Endenergiebedarf	56.11 kWh/m ² a
Energieausweis gültig bis	18.03.2035	Energie-Effizienzklasse	B
Befuerung	Gas	Baujahr laut Energieausweis	2021

Objektnummer: 25388007 - 49770 Herzlake

Die Immobilie



Objektnummer: 25388007 - 49770 Herzlake

Die Immobilie



Objektnummer: 25388007 - 49770 Herzlake

Die Immobilie



Objektnummer: 25388007 - 49770 Herzlake

Die Immobilie



Objektnummer: 25388007 - 49770 Herzlake

Die Immobilie



Objektnummer: 25388007 - 49770 Herzlake

Die Immobilie



VP VON POLL
IMMOBILIEN

Holger Klages
Bachelor of Arts (B.A.)
Immobilienmakler (IHK)
Geschäftsstelleninhaber

Erfolgreicher Immobilienverkauf mit Experten.

Immer up-to-date über die Wertentwicklung der eigenen Immobilie/n.

- Aktuelle, sofort verfügbare Marktpreiseinschätzung
- Prognosen zur Kaufpreisentwicklung
- Preisinformationen zu vergleichbaren Immobilien in der Region
- Immobilienwertrechner zur Beurteilung von möglichen Investitionen
- Regelmäßige Updates zur Preisentwicklung



T.: 0591 - 13 05 92 21 | emslan@von-poll.com

<https://vonpoll.io/bewerten>



Objektnummer: 25388007 - 49770 Herzlake

Die Immobilie



Objektnummer: 25388007 - 49770 Herzlake

Die Immobilie



Objektnummer: 25388007 - 49770 Herzlake

Die Immobilie



Objektnummer: 25388007 - 49770 Herzlake

Die Immobilie



Objektnummer: 25388007 - 49770 Herzlake

Die Immobilie



**VP VON POLL
IMMOBILIEN**

**Finden Sie
Ihre Immobilie.**

Vorgemerkte Suchkunden
erfahren frühzeitig von
neuen Immobilienangeboten.

www.von-poll.com/emsland

Objektnummer: 25388007 - 49770 Herzlake

Die Immobilie



Objektnummer: 25388007 - 49770 Herzlake

Die Immobilie



Objektnummer: 25388007 - 49770 Herzlake

Die Immobilie



Objektnummer: 25388007 - 49770 Herzlake

Grundrisse



Erdgeschoss



Obergeschoss

Dieser Grundriss ist nicht maßstabsgetreu. Die Unterlagen wurden uns vom Auftraggeber zur Verfügung gestellt. Aus diesem Grund können wir nicht für die Richtigkeit der Angaben garantieren.

Objektnummer: 25388007 - 49770 Herzlake

Ein erster Eindruck

Zum Verkauf steht ein neuwertiger Bungalow in attraktiver Lage am See in Herzlake. Dieses im Jahr 2021 fertiggestellte Haus bietet eine Gesamt-Wohnfläche von ca. 215 m² und befindet sich auf einem Grundstück von etwa 546 m². Die Immobilie überzeugt durch eine gehobene Ausstattung und moderne Bauweise. Der Bungalow verfügt über insgesamt sieben Zimmer, darunter fünf mögliche geräumige Schlafzimmer, eines mit separatem Ankleidebereich. Die Raumaufteilung wurde auf eine funktionale Nutzung ausgerichtet, die sowohl Familien als auch Paaren ein komfortables Zuhause bietet. Besonders hervorzuheben ist das vollständig ausgebaute Obergeschoss mit einer Wohnfläche von ca. 90 m². Diese bietet vier Zimmer, einen Koch- und Essbereich sowie ein Tageslichtbad mit bodengleicher Regendusche. Dieser Teil der Immobilie ist ideal für Gäste oder Familienangehörige. Die Küche im Erdgeschoss ist mit hochwertigen Nolte-Einbauten versehen und lässt keine Wünsche offen. Das Badezimmer im Erdgeschoss ist ebenfalls mit einer bodengleichen Regendusche ausgestattet. Zur komfortablen und modernen Ausstattung des Hauses gehören abschließbare, dreifachverglaste Fenster, die mit Insektenschutzgittern versehen wurden. Die Nachhaltigkeit des Hauses wird durch eine integrierte Solarthermie-Anlage unterstützt. Überdachte Terrassen, die mit Wärmestrahlern ausgestattet sind, bieten die Möglichkeit, die Outdoor-Saison zu verlängern, während ein blickdichter Zaun für ausreichend Privatsphäre sorgt. Zur Immobilie gehören ein Carport mit integriertem Geräteraum sowie eine Garage mit elektrischem Tor. Eine weitere wirtschaftliche Annehmlichkeit ist die übernehmbare Hypothek in Höhe von 150.000 € mit einem attraktiven Zinssatz von 1%. Diese kann unter bestimmten Bedingungen übernommen werden und bietet somit einen finanziellen Vorteil. Diese Immobilie eignet sich hervorragend für alle, die in ruhiger Umgebung am See wohnen möchten und dabei nicht auf die Annehmlichkeiten moderner Bauweise und Ausstattung verzichten wollen. Die Mischung aus hochwertiger Ausstattung, durchdachtem Raumkonzept und vorteilhafter Lage macht den Bungalow zu einer attraktiven Wahl für künftige Eigentümer.

Objektnummer: 25388007 - 49770 Herzlake

Ausstattung und Details

- ausgebauten Dachgeschoss, 4 Zimmer, ca. 90 m²
- Fußbodenheizung
- Dreifachverglasung
- Solarthermie
- Raumhöhe im EG ca. 2,60 m
- überdachte Terrasse mit Wärmestrahlern
- mehrfach ausziehbarer Windschutz für die Terrassen
- pflegeleichter Vinylboden
- Spanndecke im Wohn-/ Esszimmer und Küche
- Grundstück komplett abschließbar
- blickdichter Zaun als Sichtschutz
- abschließbare Fenster
- Insektenschutzgitter vor den Fenstern
- EG Tageslichtbad mit bodengleicher Regendusche
- OG Tageslichtbad mit bodengleicher Regendusche
- Toilette mit Bidet
- Nolte Einbauküche mit NEFF und Miele Markengeräten im EG
- Einbauküche im OG
- Carport mit Geräteraum
- Garage
- elektrisches Garagentor
- Grundstück komplett umzäunt - praktisch für Tierhalter
- pflegeleichte Gartengestaltung mit Kräuterbeet
- Wohnen am See
- Außenwasseranschluss für Gartenbewässerung
- 150.000 €-Hypothek mit 1% Zinsen ist übernehmbar

Objektnummer: 25388007 - 49770 Herzlake

Alles zum Standort

Herzlake, mit der Postleitzahl 49770, liegt im östlichen Emsland an der Grenze zu den Landkreisen Cloppenburg und Osnabrück. Die Gemeinde ist eingebettet in das idyllische Hasetal und den walddreichen Hümmling, was der Umgebung einen besonderen landschaftlichen Reiz verleiht. Herzlake ist über die Bundesstraße B213 optimal an das Verkehrsnetz angebunden. Diese wichtige Verkehrsachse ermöglicht eine schnelle Verbindung zu den Städten Haselünne und Lönningen sowie darüber hinaus in Richtung Cloppenburg und Lingen. Auch die Nähe zu weiteren Bundesstraßen erleichtert den Zugang zu verschiedenen Zielen in der Region. Der öffentliche Nahverkehr bietet regelmäßige Busverbindungen. Ein besonderes Highlight in Herzlake ist der See Busemühle. Dieses malerische Gewässer liegt in einer naturnahen Umgebung und lädt zum Entspannen, Spaziergehen und Naturbeobachtungen ein. Der See ist ein beliebter Treffpunkt für Erholungssuchende und bietet in Kombination mit den umliegenden Wiesen und Wäldern eine ideale Kulisse für Freizeitaktivitäten im Freien. Die harmonische Kombination aus einer verkehrsgünstigen Lage und der Nähe zur Natur macht Herzlake zu einem attraktiven Wohnort. Die Landschaft des Hasetals sowie die naturnahen Gewässer wie der See Busemühle tragen maßgeblich zur hohen Lebensqualität in der Region bei. Herzlake ist ein Ort, der die Balance zwischen Naturverbundenheit und guter Infrastruktur perfekt vereint.

Objektnummer: 25388007 - 49770 Herzlake

Weitere Informationen

Es liegt ein Energiebedarfsausweis vor. Dieser ist gültig bis 18.3.2035. Endenergiebedarf beträgt 56.11 kwh/(m²*a). Wesentlicher Energieträger der Heizung ist Gas. Das Baujahr des Objekts lt. Energieausweis ist 2021. Die Energieeffizienzklasse ist B.

GELDWÄSCHE: Als Immobilienmaklerunternehmen ist die von Poll Immobilien GmbH nach § 2 Abs. 1 Nr. 14 und § 11 Abs. 1, 2 Geldwäschegesetz (GwG) dazu verpflichtet, bei der Begründung einer Geschäftsbeziehung die Identität des Vertragspartners festzustellen und zu überprüfen, bzw. sobald ein ernsthaftes Interesse an der Durchführung des Immobilienkaufvertrages besteht. Hierzu ist es erforderlich, dass wir nach § 11 Abs. 4 GwG die relevanten Daten Ihres Personalausweises festhalten (wenn Sie als natürliche Person handeln) – beispielsweise mittels einer Kopie. Bei einer juristischen Person benötigen wir eine Kopie des Handelsregisterauszugs, aus welchem der wirtschaftlich Berechtigte hervorgeht. Das Geldwäschegesetz sieht vor, dass der Makler die Kopien bzw. Unterlagen fünf Jahre aufbewahren muss. Als unser Vertragspartner haben Sie auch eine Mitwirkungspflicht nach § 11 Abs. 6 GwG.

HAFTUNG: Wir weisen darauf hin, dass die von uns weitergegebenen Objektinformationen, Unterlagen, Pläne etc. vom Verkäufer bzw. Vermieter stammen. Eine Haftung für die Richtigkeit oder Vollständigkeit der Angaben übernehmen wir daher nicht. Es obliegt daher unseren Kunden, die darin enthaltenen Objektinformationen und Angaben auf ihre Richtigkeit hin zu überprüfen. Alle Immobilienangebote sind freibleibend und vorbehaltlich Irrtümer, Zwischenverkauf- und Vermietung oder sonstiger Zwischenverwertung. **UNSER SERVICE FÜR SIE ALS EIGENTÜMER:** Planen Sie den Verkauf oder die Vermietung Ihrer Immobilie, so ist es für Sie wichtig, deren Marktwert zu kennen. Lassen Sie kostenfrei und unverbindlich den aktuellen Wert Ihrer Immobilie professionell durch einen unserer Immobilienspezialisten einschätzen. Unser bundesweites und internationales Netzwerk ermöglicht es uns, Verkäufer bzw. Vermieter und Interessenten bestmöglich zusammenzuführen.

Objektnummer: 25388007 - 49770 Herzlake

Ansprechpartner

Weitere Informationen erhalten Sie über Ihren Ansprechpartner:

Holger Klages

Castellstraße 6 Emsland
E-Mail: emsland@von-poll.com

To Disclaimer of von Poll Immobilien GmbH

www.von-poll.com