

Santa Maria del Camí – Mitte

Außergewöhnliche Finca in Santa Maria del Camí mit Pool und mediterranem Garten

Objektnummer: ES243744921



KAUFPREIS: 2.900.000 EUR • WOHNFLÄCHE: ca. 217 m² • ZIMMER: 4 • GRUNDSTÜCK: 10.206 m²

Objektnummer: ES243744921 - 07141 Santa Maria del Camí – Mitte

- Auf einen Blick
- Die Immobilie
- Auf einen Blick: Energiedaten
- Grundrisse
- Ein erster Eindruck
- Ausstattung und Details
- Alles zum Standort
- Weitere Informationen
- Ansprechpartner

Objektnummer: ES243744921 - 07141 Santa Maria del Camí – Mitte

Auf einen Blick

Objektnummer	ES243744921	Kaufpreis	2.900.000 EUR
Wohnfläche	ca. 217 m ²	Haus	Finca
Dachform	Pulldach	Bauweise	Massiv
Zimmer	4	Ausstattung	Terrasse, Schwimmbad, Kamin, Einbauküche
Schlafzimmer	3		
Badezimmer	3		
Baujahr	1978		

Objektnummer: ES243744921 - 07141 Santa Maria del Camí – Mitte

Auf einen Blick: Energiedaten

Heizungsart	Zentralheizung	Energie-Effizienzklasse	D
Wesentlicher Energieträger	Luft/Wasser-Wärmepumpe	Baujahr laut Energieausweis	1978
Energieausweis gültig bis	15.10.2034		
Befuerung	Luft/Wasser-Wärmepumpe		

Objektnummer: ES243744921 - 07141 Santa Maria del Camí – Mitte

Die Immobilie



Objektnummer: ES243744921 - 07141 Santa Maria del Camí – Mitte

Die Immobilie



Objektnummer: ES243744921 - 07141 Santa Maria del Camí – Mitte

Die Immobilie



Objektnummer: ES243744921 - 07141 Santa Maria del Camí – Mitte

Die Immobilie



Objektnummer: ES243744921 - 07141 Santa Maria del Camí – Mitte

Die Immobilie



Objektnummer: ES243744921 - 07141 Santa Maria del Camí – Mitte

Die Immobilie



Objektnummer: ES243744921 - 07141 Santa Maria del Camí – Mitte

Die Immobilie



Objektnummer: ES243744921 - 07141 Santa Maria del Camí – Mitte

Die Immobilie



Objektnummer: ES243744921 - 07141 Santa Maria del Camí – Mitte

Die Immobilie



Objektnummer: ES243744921 - 07141 Santa Maria del Camí – Mitte

Die Immobilie



Objektnummer: ES243744921 - 07141 Santa Maria del Camí – Mitte

Die Immobilie



Objektnummer: ES243744921 - 07141 Santa Maria del Camí – Mitte

Die Immobilie

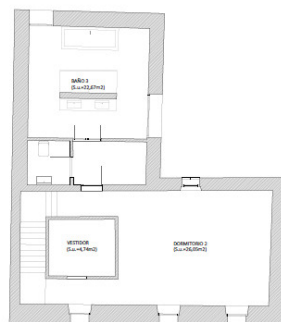


Objektnummer: ES243744921 - 07141 Santa Maria del Camí – Mitte

Grundrisse



PIANTA SOLA - ESCALA 1/75



PIANTA PRIMERA - ESCALA 1/75

Dieser Grundriss ist nicht maßstabsgetreu. Die Unterlagen wurden uns vom Auftraggeber zur Verfügung gestellt. Aus diesem Grund können wir nicht für die Richtigkeit der Angaben garantieren.

Objektnummer: ES243744921 - 07141 Santa Maria del Camí – Mitte

Ein erster Eindruck

Die Finca befindet sich am Rande von Santa Maria del Camí mit einer Wohnfläche von ca. 217 m² auf einem großzügigen Grundstück von ca. 10.206 m² und verfügt über eine hochwertige Ausstattung. Das im Jahr 1978 erbaute und 2015 zuletzt umfassend modernisierte Haus überzeugt durch Qualität und Komfort. Über den Eingangsbereich, der direkt in den mediterranen Garten blickt, gelangt man in das gemütliche Wohnzimmer mit einem Kamin und einer separaten Sitzecke, die zum Verweilen einlädt. Angrenzend befindet sich die moderne Einbauküche, mit Zugang zum Innenhof, durch den man in ein separates Schlafzimmer mit eigenem Badezimmer gelangt, das auf Wunsch direkt mit der Küche verbunden werden kann. Im ersten Stock befindet sich die Master-Suite mit großzügigem Badezimmer. Hier bieten sich beste Rückzugsmöglichkeiten und ein hoher Wohnkomfort mit einem angenehmen Dielenboden. Im nebenan liegenden Gästehaus befindet sich ein weiteres Schlafzimmer mit Badezimmer und eigener Terrasse, wobei die Möglichkeit besteht, eine Pantry-Küche einzubauen. Der Außenbereich der Finca beeindruckt mit einem großen Pool und einem Lounge-Bereich neben einer überdachten Außenküche mit Essbereich für gesellige Stunden im Freien. Ein besonderes Highlight ist der Koi-Teich, der gemeinsam mit den verschlungenen Wegen des mediterranen Gartens für ein entspanntes Ambiente sorgt. Die Immobilie ist mit einer Luft-/Wasserwärmepumpe ausgestattet, die das Haus im Winter heizt und im Sommer kühlt. Ergänzt wird dieses effiziente Heizsystem durch Photovoltaik-Panele. Die Finca wird teilmöbliert angeboten und ist durchgehend geschmackvoll eingerichtet. Jedes Detail ist aufeinander abgestimmt und sorgt für eine gehobene Wohnatmosphäre, wobei modernste Technik und ein naturnahes Lebensgefühl miteinander verschmelzen. Interessierte Käufer sind herzlich eingeladen, sich vor Ort ein Bild von dieser ansprechenden Immobilie zu machen. Vereinbaren Sie noch heute einen Besichtigungstermin und lassen Sie sich von den Vorzügen dieser Finca überzeugen.

Objektnummer: ES243744921 - 07141 Santa Maria del Camí – Mitte

Ausstattung und Details

- Luft-/Wasserwärmepumpe
- Solarpaneele
- Fliesen- und Dielenboden
- Pool
- Lounge-Bereich mit überdachter Außenküche
- Mediterraner Garten
- Gästehaus

Objektnummer: ES243744921 - 07141 Santa Maria del Camí – Mitte

Alles zum Standort

Santa María del Camí, ein malerisches Dorf im Herzen Mallorcas mit ca. 7.000 Einwohnern, hat sich zu einem sehr begehrten Ort entwickelt und vereint traditionellen Charme mit modernem Komfort. Die imposante Pfarrkirche, mit ihrem markanten Glockenturm, ist ein architektonisches Juwel, das die Geschichte des Dorfes widerspiegelt. Eine weitere Attraktion ist der Wein, der in Santa María angebaut wird und viele Besucher anzieht. Sonntags findet der Wochenmarkt statt, mit frischen Produkten, handgefertigten Waren und lokalen Spezialitäten. Die Landschaft, geprägt von sanften Hügeln und Weinbergen, lädt zu Spaziergängen und Fahrradtouren ein und die nahegelegenen Tramuntana-Berge können erkundet werden. Die zentrale Lage von Santa María, nur ca. 20 km von Palma entfernt, ist ein attraktiver Wohnort für jene, die die Ruhe des Dorflebens schätzen und die Annehmlichkeiten der Stadt in Reichweite haben möchten. Auch der Flughafen und die Strände sind in ähnlicher Reichweite. Hier gibt es hochwertige Restaurants und Einkaufsmöglichkeiten und neben der renommierten internationalen Schule „The Montessori School“ gibt es auch eine öffentliche Schule. Das Freizeitcenter „Mallorca Fashion Outlet“, nur wenige Autominuten entfernt, bietet zahlreiche Modegeschäfte, Bars, Restaurants und ein großes Kino.

Objektnummer: ES243744921 - 07141 Santa Maria del Camí – Mitte

Weitere Informationen

Grundsätzlich empfehlen wir, die baurechtliche Situation durch einen Fachanwalt prüfen zu lassen. Alle Angaben basieren ausschließlich auf den Informationen des Eigentümers bzw. Auftraggeber. Wir übernehmen keine Gewähr für die Vollständigkeit, Richtigkeit und Aktualität der Angaben. Die Courtage geht zu Lasten des Verkäufers. Die beim Kauf anfallenden Steuern, die Notar- und die Grundbuchkosten sind vom Käufer zu tragen.

Objektnummer: ES243744921 - 07141 Santa Maria del Camí – Mitte

Ansprechpartner

Weitere Informationen erhalten Sie über Ihren Ansprechpartner:

Florian Waetzoldt

Placa Hostals 11 Mallorca – Santa Maria
E-Mail: santamaria@von-poll.com

To Disclaimer of von Poll Immobilien GmbH

www.von-poll.com