

Issum

Familientraum in Issum-Sevelen: Modernes Wohnglück mit Sonnenterrasse und Garage

Objektnummer: 25452005

FÜR SIE IN DEN BESTEN LAGEN



KAUFPREIS: 359.000 EUR • WOHNFLÄCHE: ca. 108,06 m² • ZIMMER: 4 • GRUNDSTÜCK: 276 m²

Objektnummer: 25452005 - 47661 Issum

- Auf einen Blick
- Die Immobilie
- Auf einen Blick: Energiedaten
- Grundrisse
- Ein erster Eindruck
- Ausstattung und Details
- Alles zum Standort
- Weitere Informationen
- Ansprechpartner

Objektnummer: 25452005 - 47661 Issum

Auf einen Blick

Objektnummer	25452005	Kaufpreis	359.000 EUR
Wohnfläche	ca. 108,06 m ²	Haus	Doppelhaushälfte
Dachform	Satteldach	Provision	Käuferprovision beträgt 3,57 % (inkl. MwSt.) des beurkundeten Kaufpreises
Zimmer	4	Bauweise	Massiv
Schlafzimmer	3	Ausstattung	Terrasse, Gäste-WC
Badezimmer	1		
Baujahr	2015		
Stellplatz	1 x Freiplatz, 1 x Garage		

Objektnummer: 25452005 - 47661 Issum

Auf einen Blick: Energiedaten

Heizungsart	Zentralheizung	Energieausweis	VERBRAUCH
Wesentlicher Energieträger	Erdgas leicht	Endenergieverbrauch	94.20 kWh/m ² a
Energieausweis gültig bis	15.04.2035	Energie-Effizienzklasse	C
Befuerung	Gas	Baujahr laut Energieausweis	2015

Objektnummer: 25452005 - 47661 Issum

Die Immobilie



Objektnummer: 25452005 - 47661 Issum

Die Immobilie



Objektnummer: 25452005 - 47661 Issum

Die Immobilie



Objektnummer: 25452005 - 47661 Issum

Die Immobilie



Objektnummer: 25452005 - 47661 Issum

Die Immobilie



Objektnummer: 25452005 - 47661 Issum

Die Immobilie



Objektnummer: 25452005 - 47661 Issum

Die Immobilie



Objektnummer: 25452005 - 47661 Issum

Die Immobilie



Objektnummer: 25452005 - 47661 Issum

Die Immobilie



Objektnummer: 25452005 - 47661 Issum

Die Immobilie



Objektnummer: 25452005 - 47661 Issum

Die Immobilie



Objektnummer: 25452005 - 47661 Issum

Die Immobilie



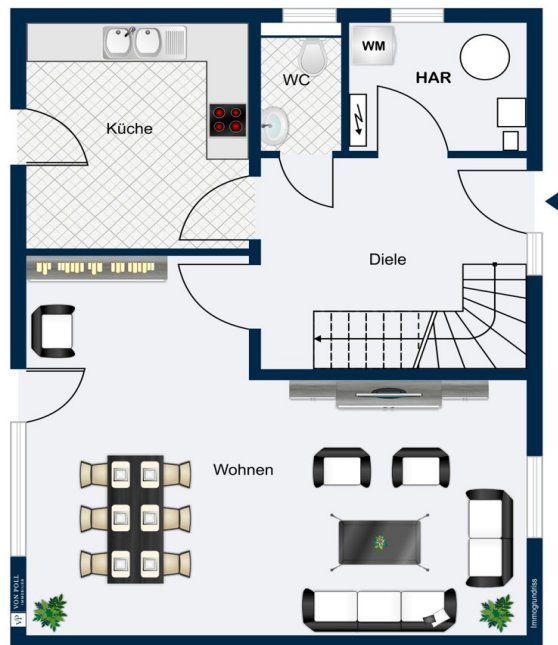
Objektnummer: 25452005 - 47661 Issum

Die Immobilie



Objektnummer: 25452005 - 47661 Issum

Grundrisse





Dieser Grundriss ist nicht maßstabsgetreu. Die Unterlagen wurden uns vom Auftraggeber zur Verfügung gestellt. Aus diesem Grund können wir nicht für die Richtigkeit der Angaben garantieren.

Objektnummer: 25452005 - 47661 Issum

Ein erster Eindruck

Willkommen in einer Immobilie, die mehr ist als nur ein Haus: Inmitten einer beliebten und gewachsenen Wohnlage von Issum-Sevelen wartet dieses liebevoll geplante Einfamilienhaus aus dem Jahr 2015 auf seine neuen Besitzer. Mit einer Wohnfläche von ca. 108 m² auf einem ca. 276 m² großen Grundstück bietet es ausreichend Raum für Familien, die sich ein Zuhause mit Herz wünschen. Die durchdachte Raumaufteilung mit insgesamt vier Zimmern schafft eine harmonische Balance zwischen Rückzugsorten und offenen Wohnbereichen – ideal für das tägliche Familienleben. Im Erdgeschoss empfängt Sie eine großzügige Diele, die sofort ein Gefühl von Weite vermittelt. Das lichtdurchflutete Wohnzimmer mit Essbereich und Zugang zur sonnigen Südterrasse lädt zu geselligen Stunden und entspannten Momenten im Freien ein. Die abgeschlossene Küche - ebenfalls mit Ausgang auf die Terrasse - bietet u.a. ausreichend Platz für gemeinsame Mahlzeiten am Esstisch. Ergänzt wird das Raumangebot durch ein Gäste-WC und einen praktischen Hauswirtschaftsraum. Im Dachgeschoss befinden sich drei gut geschnittene Schlaf- bzw. Kinderzimmer, die sich flexibel nach Ihren Bedürfnissen gestalten lassen – sei es als Schlafzimmer, Büro oder Spielzimmer. Das helle Tageslichtbad ist mit Dusche und Badewanne ausgestattet – ein Ort zum Durchatmen und Ankommen.

Ausstattungshighlights wie klassisch-elegante Fenster mit Sprossen bis zum Boden, eine Warmwasseraufbereitung mittels Solars, ein Glasfaseranschluss für schnelles Internet sowie eine Garage mit zusätzlichem Stellplatz runden das Angebot ab. Die Lage dieses Hauses spricht für sich: ruhig, familienfreundlich und dennoch hervorragend angebunden. Einkaufsmöglichkeiten, Schulen, Kindergärten und Ärzte sind in unmittelbarer Nähe. Eine Bushaltestelle ist bequem zu Fuß erreichbar, und auch die Autobahn ist in wenigen Minuten erreicht – ideal für Pendler oder alle, die flexibel unterwegs sein möchten. Aktuell ist das Haus vermietet und kann auf Eigenbedarf gekündigt werden. Mit Liebe und frischen Ideen können Sie diese Immobilie zu einem modernen Traumhaus verwandeln. Lernen Sie dieses Haus persönlich kennen – vielleicht ist es genau das Zuhause, auf das Sie gewartet haben. Vereinbaren Sie einen Besichtigungstermin und überzeugen Sie sich selbst!

Objektnummer: 25452005 - 47661 Issum

Ausstattung und Details

Diese attraktive Immobilie mit durchdachter Raumaufteilung hat folgende Ausstattung:

- Baujahr 2015
- Wohnfläche: ca. 108 m²
- Grundstück: 276 m²
- große Diele
- helles sonnendurchflutetes Wohn-/Esszimmer
- in Richtung Süden gerichtete Terrasse
- drei Schlaf-/Kinderzimmer
- Küche mit Ausgang auf die Terrasse
- helles Gäste-WC
- Hauswirtschaftsraum
- Badezimmer mit Dusche und Badewanne
- Gas-Zentralheizung
- Solartechnik für die Warmwasseraufbereitung
- 2-fach verglaste Kunststofffenster mit innenliegenden Sprossen
- Satellitenanschluss
- Garage und Stellplatz

Objektnummer: 25452005 - 47661 Issum

Alles zum Standort

Issum-Sevelen bietet nicht nur kulturelle und historische Highlights, sondern auch eine wunderschöne natürliche Umgebung, die sich perfekt für entspannte Spaziergänge und Erholung im Freien eignet. Einige Sehenswürdigkeiten und Ausflugsziele: Der historische Marktplatz in Issum ist ein Highlight der Region. Umrahmt von Fachwerkhäusern und dem imposanten Rathaus, lädt er zu einem gemütlichen Spaziergang ein. Besonders sehenswert ist auch die alte Issumer Mühle, die als Wahrzeichen des Ortes gilt und einen Einblick in die lokale Geschichte bietet. Der Sevelener See ist ein idyllischer Ort, der sich hervorragend für ausgedehnte Spaziergänge und erholsame Stunden in der Natur eignet. Der See, umgeben von grünen Wiesen und Bäumen, bietet eine malerische Kulisse und lädt zum Verweilen ein. Hier können Sie die Ruhe genießen, die frische Luft einatmen und einfach die Seele baumeln lassen. Der Oermter Berg ist ein beliebtes Naherholungsgebiet. Hier können Sie wandern, radfahren oder einfach die Natur genießen. Der Oermter Turm bietet einen beeindruckenden Panoramablick über die niederrheinische Landschaft. Das Schloss Haag in Geldern, unweit von Sevelen, ist ein weiteres kulturelles Highlight. Die historische Anlage mit ihrem prächtigen Schlosspark eignet sich hervorragend für einen Tagesausflug. Der ebenfalls in der Nähe gelegene Naturpark Schwalm-Nette ist ideal für Naturliebhaber. Mit zahlreichen Wander- und Radwegen, malerischen Seen und ausgedehnten Wäldern bietet der Park vielfältige Möglichkeiten zur Erholung in der Natur. Verkehrsanbindung: Issum-Sevelen verfügt über eine gute Verkehrsanbindung. Über die nahegelegene Autobahn A57 ist man schnell in den größeren Städten wie Düsseldorf, Moers, Krefeld oder Duisburg. Die Bundesstraße B58 verbindet Sevelen ebenfalls effizient mit umliegenden Orten und bietet eine schnelle Anbindung an das überregionale Straßennetz. Der öffentliche Nahverkehr ist gut ausgebaut, mit regelmäßigen Busverbindungen nach Geldern, Kamp-Lintfort und Moers. Der nächstgelegene Bahnhof befindet sich in Geldern, von wo aus direkte Zugverbindungen nach Düsseldorf und Kleve bestehen. Die Flughäfen Düsseldorf und Weeze sind ebenfalls gut erreichbar, was besonders für Vielflieger von Vorteil ist. Insgesamt ist Sevelen ein ruhiger, lebenswerter Ort mit einer reizvollen Umgebung und vielen Möglichkeiten zur Freizeitgestaltung. Es ist der ideale Wohnort für Menschen, die eine gute Balance zwischen ländlicher Ruhe und städtischer Erreichbarkeit suchen.

Objektnummer: 25452005 - 47661 Issum

Weitere Informationen

Es liegt ein Energieverbrauchsausweis vor. Dieser ist gültig bis 15.4.2035. Endenergieverbrauch beträgt 94.20 kWh/(m²*a). Wesentlicher Energieträger der Heizung ist Erdgas leicht. Das Baujahr des Objekts lt. Energieausweis ist 2015. Die Energieeffizienzklasse ist C. Bitte beachten Sie, dass Ihnen die Adresse der Immobilie nur nach Nennung Ihrer vollständigen Kontaktdaten über das Internet übermittelt werden kann. Vielen Dank für Ihr Verständnis! Nach Bekanntgabe Ihrer Daten erhalten Sie die Adresse sowie weitere Informationen in dem Ihnen zugesandten Exposee. Alle Angaben beruhen auf Informationen der Eigentümer. Hierfür kann trotz sorgfältiger Prüfung keine Gewähr und Haftung geleistet werden. Die Informationen werden bei Bedarf korrigiert. Änderungen, Irrtümer und Zwischenverkauf bleiben vorbehalten. Haben Sie bereits eine Finanzierung für Ihre Traumimmobilie? VON POLL FINANCE ist Ihr zuverlässiger und kompetenter Partner für die passende Immobilienfinanzierung. Wir unterbreiten Ihnen gerne ein maßgeschneidertes Finanzierungsangebot, welches genau auf Ihre Bedürfnisse eingeht. Sprechen Sie uns an, unsere Baufinanzierungsspezialisten beraten Sie gerne. Die allgemeinen Geschäftsbedingungen finden Sie in unserem Exposee.

Objektnummer: 25452005 - 47661 Issum

Ansprechpartner

Weitere Informationen erhalten Sie über Ihren Ansprechpartner:

Ramona Wanitzek-Reiter

Busmannstraße 28 Geldern
E-Mail: geldern@von-poll.com

To Disclaimer of von Poll Immobilien GmbH

www.von-poll.com