

Torri del Benaco – Gardasee

Villa unterteilt in 4 Wohnungen mit Keller, Parkplatz und Schwimmbad

Objektnummer: IT252941958



www.von-poll.it

GRUNDSTÜCK: 950 m²

Objektnummer: IT252941958 - 37010 Torri del Benaco – Gardasee

- Auf einen Blick
- Die Immobilie
- Auf einen Blick: Energiedaten
- Grundrisse
- Ein erster Eindruck
- Ansprechpartner

Objektnummer: IT252941958 - 37010 Torri del Benaco – Gardasee

Auf einen Blick

Objektnummer IT252941958

Kaufpreis Auf Anfrage

Gastgewerbe WEITERE_BEHERBERGUNGSBETRIEBE

Provision provisionspflichtig

Gesamtfläche ca. 320 m²

Objektnummer: IT252941958 - 37010 Torri del Benaco – Gardasee

Auf einen Blick: Energiedaten

Befuerung

Gas

Objektnummer: IT252941958 - 37010 Torri del Benaco – Gardasee

Die Immobilie



Objektnummer: IT252941958 - 37010 Torri del Benaco – Gardasee

Die Immobilie



Objektnummer: IT252941958 - 37010 Torri del Benaco – Gardasee

Die Immobilie



Objektnummer: IT252941958 - 37010 Torri del Benaco – Gardasee

Die Immobilie



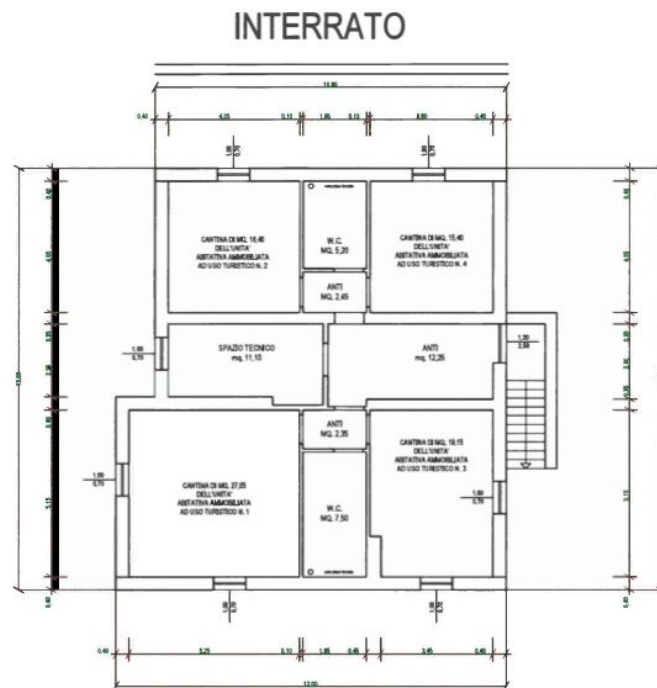
Objektnummer: IT252941958 - 37010 Torri del Benaco – Gardasee

Die Immobilie

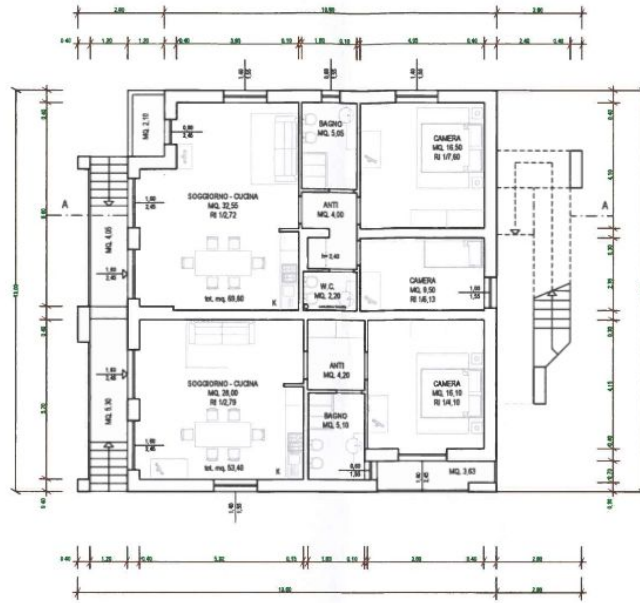


Objektnummer: IT252941958 - 37010 Torri del Benaco – Gardasee

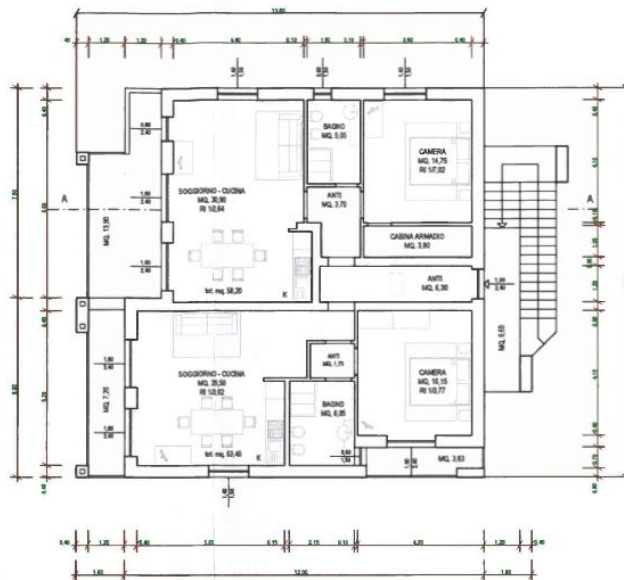
Grundrisse

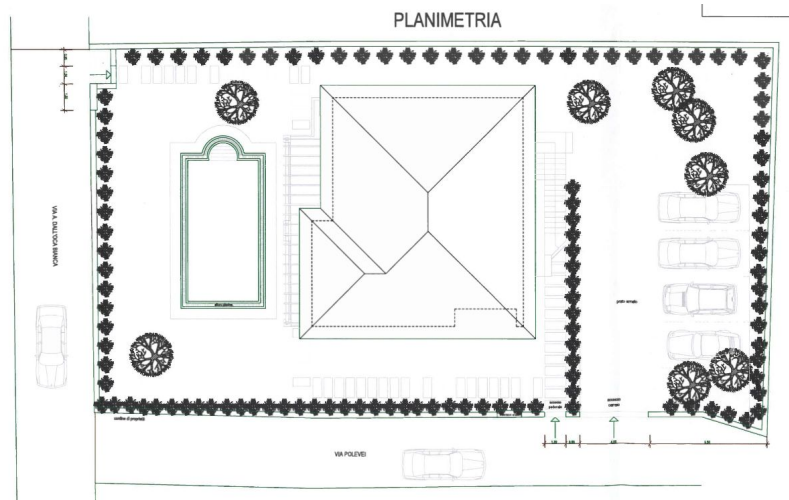


TERRA



PRIMO





Dieser Grundriss ist nicht maßstabsgetreu. Die Unterlagen wurden uns vom Auftraggeber zur Verfügung gestellt. Aus diesem Grund können wir nicht für die Richtigkeit der Angaben garantieren.

Objektnummer: IT252941958 - 37010 Torri del Benaco – Gardasee

Ein erster Eindruck

Nur wenige Schritte vom Zentrum von Torri del Benaco entfernt, eingebettet in eine ruhige und gepflegte Wohngegend, bieten wir eine elegante Liegenschaft zum Verkauf an. Es handelt sich um eine exklusive Anlage mit vier unabhängigen Wohnungen, die sich ideal als Renditeobjekt, Mehrfamilienlösung oder für touristische Zwecke eignen. Die Immobilie umfasst eine Gesamtfläche von ca. 320 m², verteilt auf vier Wohneinheiten mit jeweils rund 70 m². Jede Einheit verfügt über einen eigenen Eingang, einen privaten Parkplatz sowie einen Kellerraum – ein Plus an Komfort und Funktionalität für jede einzelne Wohnung. Die Wohnungen sind durchdacht aufgeteilt, hell und freundlich gestaltet und lassen sich flexibel an unterschiedliche Wohn- oder Nutzungskonzepte anpassen. Ein Highlight ist der großzügige, gepflegte Garten von ca. 950 m² mit mediterraner Bepflanzung, der den Bewohnern zur Verfügung steht – ergänzt durch einen schönen Gemeinschaftspool, der zum Entspannen und Verweilen in stilvollem Ambiente einlädt. Diese Liegenschaft bietet eine seltene Investitionsgelegenheit in Torri del Benaco, einem der begehrtesten Orte am Gardasee. Sie eignet sich hervorragend für all jene, die eine hochwertige Immobilie mit attraktivem Ertragspotenzial und vielseitiger Nutzungsmöglichkeit suchen. Für weitere Informationen, Unterlagen oder zur Vereinbarung eines Besichtigungstermins stehen wir Ihnen jederzeit gerne zur Verfügung.

Objektnummer: IT252941958 - 37010 Torri del Benaco – Gardasee

Ansprechpartner

Weitere Informationen erhalten Sie über Ihren Ansprechpartner:

Christian Weissensteiner

Largo Dante Alighieri, n.3 Salò
E-Mail: salo@von-poll.com

To Disclaimer of von Poll Immobilien GmbH

www.von-poll.com