

Bruchköbel

Großes Grundstück in TOP-LAGE: Bungalow mit Einliegerwohnung!

Objektnummer: 24084002



www.von-poll.de

KAUFPREIS: 529.000 EUR • WOHNFLÄCHE: ca. 224 m² • ZIMMER: 7 • GRUNDSTÜCK: 1.125 m²

Objektnummer: 24084002 - 63486 Bruchköbel

- Auf einen Blick
- Die Immobilie
- Auf einen Blick: Energiedaten
- Ein erster Eindruck
- Ausstattung und Details
- Alles zum Standort
- Weitere Informationen
- Ansprechpartner

Objektnummer: 24084002 - 63486 Bruchköbel

Auf einen Blick

Objektnummer	24084002
Wohnfläche	ca. 224 m ²
Dachform	Satteldach
Zimmer	7
Schlafzimmer	5
Badezimmer	2
Baujahr	1969
Stellplatz	2 x Freiplatz, 2 x Garage

Kaufpreis	529.000 EUR
Haus	Einfamilienhaus
Provision	Käuferprovision beträgt 3,57 % (inkl. MwSt.) des beurkundeten Kaufpreises
Bauweise	Massiv
Nutzfläche	ca. 47 m ²
Ausstattung	Terrasse, Gäste-WC, Kamin, Einbauküche

Objektnummer: 24084002 - 63486 Bruchköbel

Auf einen Blick: Energiedaten

Heizungsart	Zentralheizung	Energieausweis	BEDARF
Wesentlicher Energieträger	Öl	Endenergiebedarf	262.80 kWh/m ² a
Energieausweis gültig bis	13.05.2034	Energie-Effizienzklasse	H
Befuerung	Öl	Baujahr laut Energieausweis	1983

Objektnummer: 24084002 - 63486 Bruchköbel

Die Immobilie



Objektnummer: 24084002 - 63486 Bruchköbel

Die Immobilie



Objektnummer: 24084002 - 63486 Bruchköbel

Die Immobilie



Objektnummer: 24084002 - 63486 Bruchköbel

Die Immobilie



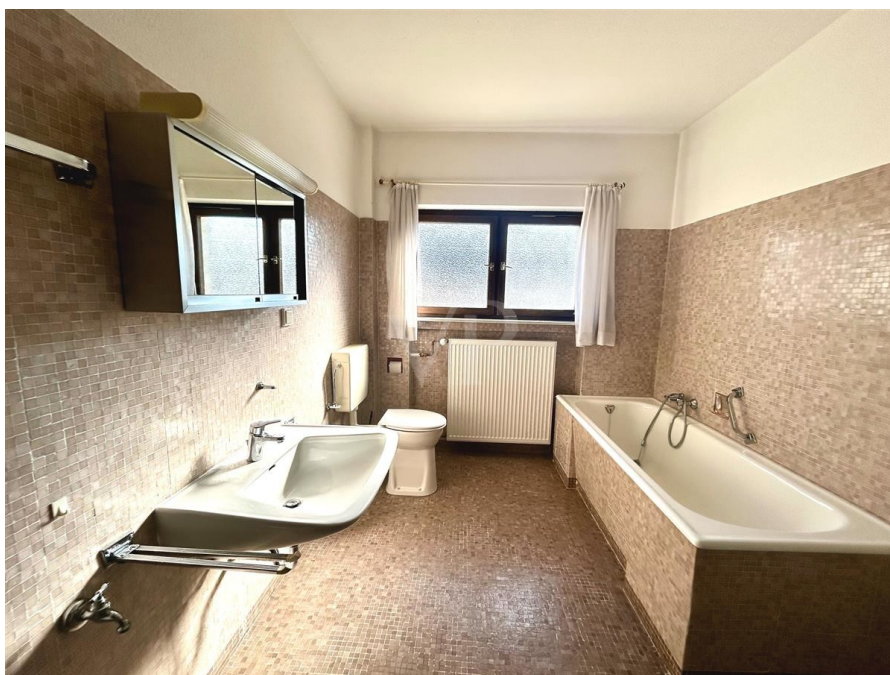
Objektnummer: 24084002 - 63486 Bruchköbel

Die Immobilie



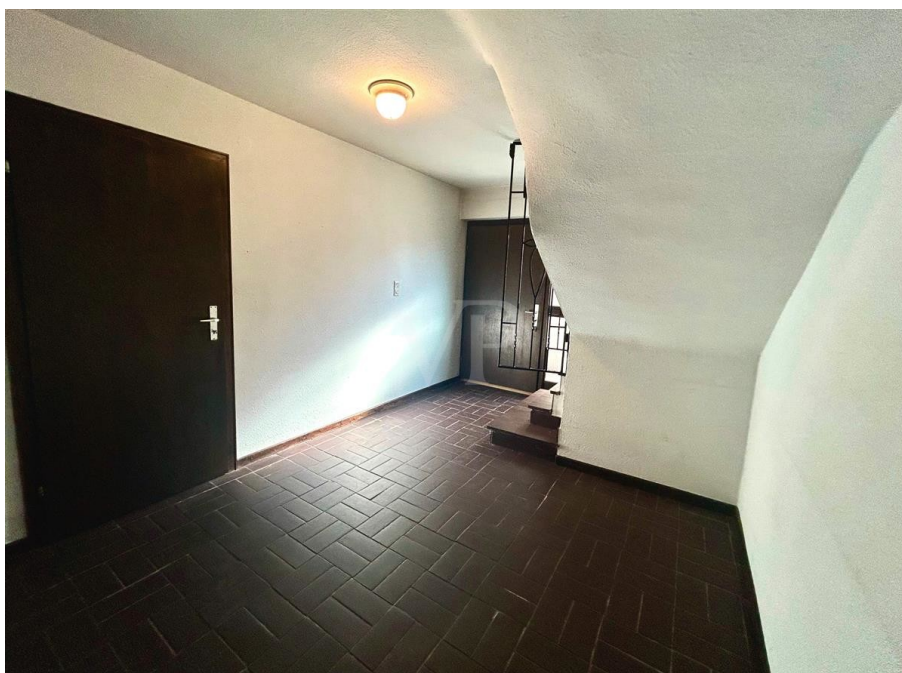
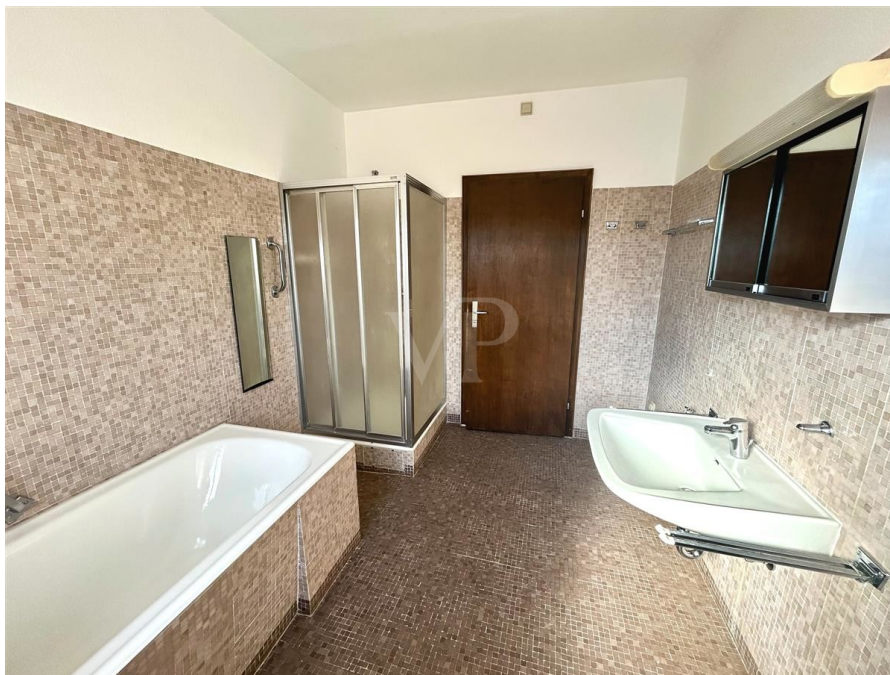
Objektnummer: 24084002 - 63486 Bruchköbel

Die Immobilie



Objektnummer: 24084002 - 63486 Bruchköbel

Die Immobilie



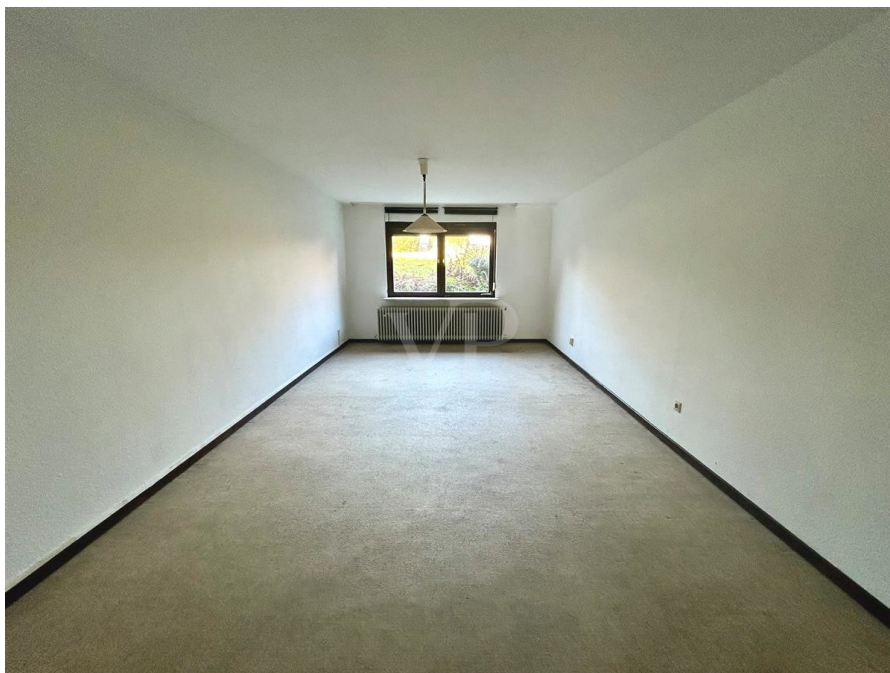
Objektnummer: 24084002 - 63486 Bruchköbel

Die Immobilie



Objektnummer: 24084002 - 63486 Bruchköbel

Die Immobilie



Objektnummer: 24084002 - 63486 Bruchköbel

Die Immobilie



Objektnummer: 24084002 - 63486 Bruchköbel

Die Immobilie



Objektnummer: 24084002 - 63486 Bruchköbel

Die Immobilie

FÜR SIE IN DEN BESTEN LAGEN

VP VON POLL
IMMOBILIEN®



Gern informieren wir Sie persönlich über weitere Details zur Immobilie.
Vereinbaren Sie einen Besichtigungstermin mit uns:
0800 – 333 33 09
Wir freuen uns, von Ihnen zu hören.

www.von-poll.com

Objektnummer: 24084002 - 63486 Bruchköbel

Ein erster Eindruck

Auf einem wunderschönen, ca. 1125 m² großen, Grundstück in optimaler Süd-/Westausrichtung befindet sich der geräumige Winkelbungalow mit Einliegerwohnung. Er wurde in solider Massivbauweise in beehrter und ruhiger Wohnlage Bruchköbels erbaut und begeistert vor allem durch bequemes "Wohnen auf einer Ebene" und seine vielfältigen Nutzungsmöglichkeiten. Er verfügt über insgesamt sieben Wohn-/Schlaf Räume: Die ebenerdige und eingeschossige Wohntage verfügt über fünf lichtdurchflutete Wohn-/Schlaf Räume (mit insgesamt ca. 138 m²) plus einer hellen Zweizimmer-Souterrain-Einliegerwohnung, die über ca. 77 m² Wohnfläche verfügt. Ein offener Kamin sowie hochwertiges Vollholzparkett in Wohn- und Esszimmer gehören ebenso zur Ausstattung wie eine praktische Einbauküche. Eine geräumige Doppelgarage und zwei PkW-Außenstellplätze sowie eine Entkalkungsanlage runden dieses hochattraktive Immobilienangebot ab.

Objektnummer: 24084002 - 63486 Bruchköbel

Ausstattung und Details

Auf einem wunderschönen, ca. 1125 m² großen, Grundstück befindet sich der geräumige Winkelbungalow in begehrter und ruhiger Wohnlage Bruchköbels mit einer Vielzahl an Ausstattungsdetails:

- * Massive Bauweise
- * optimale Süd-/Westausrichtung
- * wunderschöner, großer, Garten
- * großzügige Terrasse
- * mit Einliegerwohnung (im Souterrain)
- * ebenerdige und eingeschossige Wohntage mit fünf Wohn-/Schlafräumen
- * plus Zweizimmer-Einliegerwohnung im Untergeschoss (Souterrain)
- * lichtdurchflutete Räume
- * gemütlicher Kamin im Wohn-/Essbereich
- * hochwertiger Vollholzparkettboden im Wohn-/Essbereich
- * separater Kellerzugang
- * geräumige Doppelgarage
- * zwei PkW-Außenstellplätze
- * Entkalkungsanlage
- * u. v. m.

Objektnummer: 24084002 - 63486 Bruchköbel

Alles zum Standort

Die nördlich von Hanau gelegene Stadt Bruchköbel gehört zu den begehrtesten Wohnorten im Main-Kinzig-Kreis. Naherholungsgebiete wie Spessart, Taunus und Vogelsberg laden zu Tagesausflügen mit der ganzen Familie ein. Die Stadt verfügt über eine ausgezeichnete Infrastruktur und vielfältige Freizeit- und Kulturangebote: Golfplätze und Reiterhöfe, Tennisclubs und interessante Rad- und Wanderwege befinden sich in unmittelbarer Nähe. Der direkte Autobahnanschluss über die Anschlussstelle Hanau-Nord an die Bundesautobahn 66 gewährleistet eine schnelle Verbindung in alle Richtungen, beispielsweise nach Aschaffenburg, Fulda, Gießen und Frankfurt am Main. Ein breites Angebotsspektrum an Fach- und Allgemeinärzten und allen Schulformen in unmittelbarer Nähe versteht sich an diesem attraktiven Standort von selbst.

Objektnummer: 24084002 - 63486 Bruchköbel

Weitere Informationen

Es liegt ein Energiebedarfsausweis vor. Dieser ist gültig bis 13.5.2034. Endenergiebedarf beträgt 262.80 kWh/(m²*a). Wesentlicher Energieträger der Heizung ist Öl. Das Baujahr des Objekts lt. Energieausweis ist 1983. Die Energieeffizienzklasse ist H.

GELDWÄSCHE: Als Immobilienmaklerunternehmen ist die von Poll Immobilien GmbH nach § 2 Abs. 1 Nr. 14 und § 11 Abs. 1, 2 Geldwäschegesetz (GwG) dazu verpflichtet, bei der Begründung einer Geschäftsbeziehung die Identität des Vertragspartners festzustellen und zu überprüfen, bzw. sobald ein ernsthaftes Interesse an der Durchführung des Immobilienkaufvertrages besteht. Hierzu ist es erforderlich, dass wir nach § 11 Abs. 4 GwG die relevanten Daten Ihres Personalausweises festhalten (wenn Sie als natürliche Person handeln) – beispielsweise mittels einer Kopie. Bei einer juristischen Person benötigen wir eine Kopie des Handelsregisterauszugs, aus welchem der wirtschaftlich Berechtigte hervorgeht. Das Geldwäschegesetz sieht vor, dass der Makler die Kopien bzw. Unterlagen fünf Jahre aufbewahren muss. Als unser Vertragspartner haben Sie auch eine Mitwirkungspflicht nach § 11 Abs. 6 GwG.

HAFTUNG: Wir weisen darauf hin, dass die von uns weitergegebenen Objektinformationen, Unterlagen, Pläne etc. vom Verkäufer bzw. Vermieter stammen. Eine Haftung für die Richtigkeit oder Vollständigkeit der Angaben übernehmen wir daher nicht. Es obliegt daher unseren Kunden, die darin enthaltenen Objektinformationen und Angaben auf ihre Richtigkeit hin zu überprüfen. Alle Immobilienangebote sind freibleibend und vorbehaltlich Irrtümer, Zwischenverkauf- und Vermietung oder sonstiger Zwischenverwertung. **UNSER SERVICE FÜR SIE ALS EIGENTÜMER:** Planen Sie den Verkauf oder die Vermietung Ihrer Immobilie, so ist es für Sie wichtig, deren Marktwert zu kennen. Lassen Sie kostenfrei und unverbindlich den aktuellen Wert Ihrer Immobilie professionell durch einen unserer Immobilienspezialisten einschätzen. Unser bundesweites und internationales Netzwerk ermöglicht es uns, Verkäufer bzw. Vermieter und Interessenten bestmöglich zusammenzuführen.

Objektnummer: 24084002 - 63486 Bruchköbel

Ansprechpartner

Weitere Informationen erhalten Sie über Ihren Ansprechpartner:

Regine Bornhorst & Michael Bornhorst

Hauptstraße 31 Main-Kinzig-Kreis
E-Mail: main-kinzig-kreis@von-poll.com

To Disclaimer of von Poll Immobilien GmbH

www.von-poll.com