

Bernhardswald

Großzügiges Wohnhaus mit ausgebautem Dachgeschoss

Objektnummer: BX331



www.von-poll.com

KAUFPREIS: 399.900 EUR • WOHNFLÄCHE: ca. 449,26 m² • ZIMMER: 12 • GRUNDSTÜCK: 1.500 m²

Objektnummer: BX331 - 93170 Bernhardswald

- Auf einen Blick
- Die Immobilie
- Auf einen Blick: Energiedaten
- Ein erster Eindruck
- Ausstattung und Details
- Alles zum Standort
- Weitere Informationen
- Ansprechpartner

Objektnummer: BX331 - 93170 Bernhardswald

Auf einen Blick

Objektnummer	BX331
Wohnfläche	ca. 449,26 m ²
Dachform	Satteldach
Zimmer	12
Schlafzimmer	9
Badezimmer	3
Baujahr	1964
Stellplatz	2 x Garage

Kaufpreis	399.900 EUR
Haus	Mehrfamilienhaus
Bauweise	Massiv
Nutzfläche	ca. 94 m ²
Ausstattung	Terrasse, Gäste-WC, Kamin, Einbauküche, Balkon

Objektnummer: BX331 - 93170 Bernhardswald

Auf einen Blick: Energiedaten

Heizungsart	Zentralheizung	Energieinformationen	VERBRAUCH
Wesentlicher Energieträger	Öl	Endenergieverbrauch	118.90 kWh/m ² a
Energieausweis gültig bis	11.05.2033	Energie-Effizienzklasse	D
Befuerung	Öl	Baujahr laut Energieausweis	2005

Objektnummer: BX331 - 93170 Bernhardswald

Die Immobilie



Objektnummer: BX331 - 93170 Bernhardswald

Die Immobilie



Objektnummer: BX331 - 93170 Bernhardswald

Die Immobilie



Objektnummer: BX331 - 93170 Bernhardswald

Die Immobilie



Objektnummer: BX331 - 93170 Bernhardswald

Die Immobilie



Objektnummer: BX331 - 93170 Bernhardswald

Die Immobilie



Objektnummer: BX331 - 93170 Bernhardswald

Die Immobilie



Objektnummer: BX331 - 93170 Bernhardswald

Die Immobilie



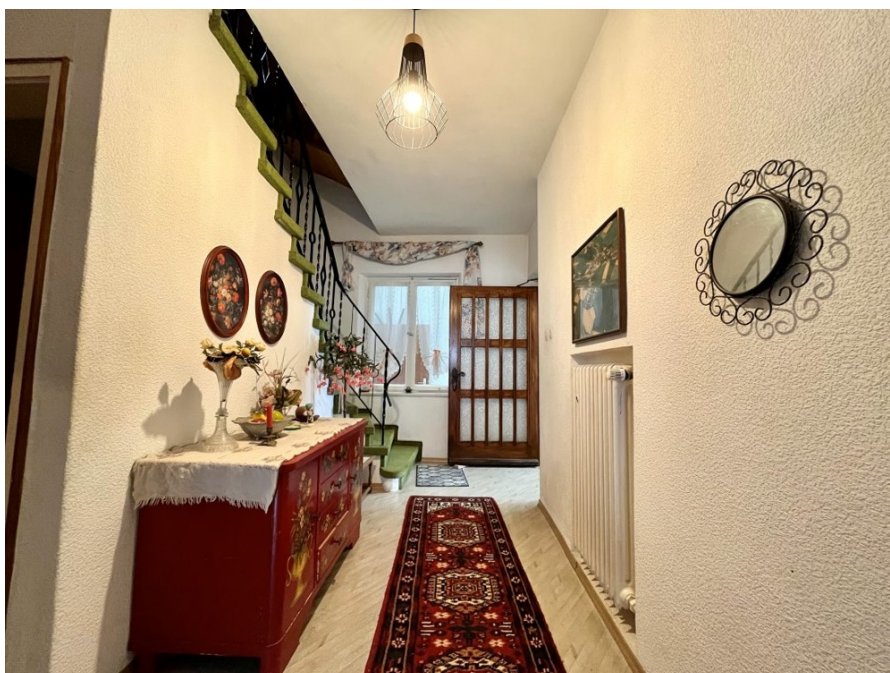
Objektnummer: BX331 - 93170 Bernhardswald

Die Immobilie



Objektnummer: BX331 - 93170 Bernhardswald

Die Immobilie



Objektnummer: BX331 - 93170 Bernhardswald

Die Immobilie



Objektnummer: BX331 - 93170 Bernhardswald

Die Immobilie



Objektnummer: BX331 - 93170 Bernhardswald

Ein erster Eindruck

Dieses ansprechende Mehrfamilienhaus aus dem Baujahr 1964 befindet sich auf einem großzügigen Grundstück von etwa 1.500 m² und bietet mit einer Wohnfläche von ca. 449,26 m² ausreichend Platz für mehrere Wohnparteien. Es enthält insgesamt 12 Zimmer, darunter 8 Schlafzimmer und 3 Badezimmer, und eignet sich somit ideal für große Familien oder auch als Mehrgenerationenhaus. Im Jahr 2005 wurde die Ölheizung erneuert, was eine effiziente und zeitgemäße Wärmeerzeugung gewährleistet. Die zentrale Heizungsanlage sorgt für ein angenehmes Raumklima in allen Wohnbereichen. Zusätzlich wurde 1990 ein Kachelofen integriert, der nicht nur eine behagliche Atmosphäre schafft, sondern auch eine alternative Heizmöglichkeit bietet. Der Ausbau des Dachgeschosses erfolgte 1996 und bietet seitdem weiteren Wohnraum, der flexibel genutzt werden kann. Sowohl das Erdgeschoss als auch das Obergeschoss verfügt über einen geschlossenen Balkon. Zusätzlich lädt eine großzügige überdachte Terrasse im Obergeschoss zum Verweilen im Freien ein. Individuelle Gestaltungsmöglichkeiten bietet der großzügige Obst- und Gemüsegarten, der ideale Bedingungen für Hobbygärtner und Selbstversorger hat. Hier kann man sich mit frischem Obst und Gemüse versorgen und die Natur genießen. Zwei Garagen bieten Schutz für ihre Fahrzeuge. Das Objekt eignet sich hervorragend für größere Familien oder als potenzielles Mehrgenerationenhaus. Zudem besteht die Möglichkeit, das Gebäude als Kapitalanlage zu nutzen, durch die Vermietung einzelner Wohneinheiten. Vereinbaren Sie noch heute einen Besichtigungstermin und lassen Sie sich von den Möglichkeiten dieses Mehrfamilienhauses inspirieren.

Objektnummer: BX331 - 93170 Bernhardswald

Ausstattung und Details

1 Gebäude + 2 Garagen
Haupthaus Wohnfläche 449,26 m²
Baujahr 1964
2005 Ölheizung erneuert
1990 Kachelofen eingebaut
1996 Ausbau des Dachgeschosses
Energiedaten Haus 1:
Verbrauchsausweis: 118,90

Objektnummer: BX331 - 93170 Bernhardswald

Alles zum Standort

Bernhardswald ist eine Gemeinde im Oberpfälzer Landkreis Regensburg und liegt nordöstlich von Regensburg. Von Regensburg kommend, erreicht man in wenigen Minuten das Gemeindegebiet von Bernhardswald. Die Ortschaft liegt in einer reizvollen Hügellandschaft des Vorwaldes. Das Freizeit- und Sportangebot ist breit gefächert. Die verschiedensten Aktivitäten, wie Radfahren, Nordic-Walking und ausgewiesene Wanderpfade gehören ebenso zum Angebot wie gespurte Langlaufloipen im Winter. In nächster Nähe erreichen Sie folgende Geschäfte: Edeka 5 km Netto 5 km Friseur 5,2 km Apotheke 5,5 km Entfernungen zu Nachbarorten oder Städten: - Lappersdorf: ca. 18 km - Regensburg Stadtmitte: ca. 22 km - Regenstauf: ca. 16 km

Objektnummer: BX331 - 93170 Bernhardswald

Weitere Informationen

Es liegt ein Energieverbrauchsausweis vor. Dieser ist gültig bis 11.5.2033. Endenergieverbrauch beträgt 118.90 kwh/(m²*a). Wesentlicher Energieträger der Heizung ist Öl. Das Baujahr des Objekts lt. Energieausweis ist 2005. Die Energieeffizienzklasse ist D. GELDWÄSCHE: Als Immobilienmaklerunternehmen ist die von Poll Immobilien GmbH nach § 2 Abs. 1 Nr. 14 und § 11 Abs. 1, 2 Geldwäschegesetz (GwG) dazu verpflichtet, bei der Begründung einer Geschäftsbeziehung die Identität des Vertragspartners festzustellen und zu überprüfen, bzw. sobald ein ernsthaftes Interesse an der Durchführung des Immobilienkaufvertrages besteht. Hierzu ist es erforderlich, dass wir nach § 11 Abs. 4 GwG die relevanten Daten Ihres Personalausweises festhalten (wenn Sie als natürliche Person handeln) – beispielsweise mittels einer Kopie. Bei einer juristischen Person benötigen wir eine Kopie des Handelsregisterauszugs, aus welchem der wirtschaftlich Berechtigte hervorgeht. Das Geldwäschegesetz sieht vor, dass der Makler die Kopien bzw. Unterlagen fünf Jahre aufbewahren muss. Als unser Vertragspartner haben Sie auch eine Mitwirkungspflicht nach § 11 Abs. 6 GwG. HAFTUNG: Wir weisen darauf hin, dass die von uns weitergegebenen Objektinformationen, Unterlagen, Pläne etc. vom Verkäufer bzw. Vermieter stammen. Eine Haftung für die Richtigkeit oder Vollständigkeit der Angaben übernehmen wir daher nicht. Es obliegt daher unseren Kunden, die darin enthaltenen Objektinformationen und Angaben auf ihre Richtigkeit hin zu überprüfen. Alle Immobilienangebote sind freibleibend und vorbehaltlich Irrtümer, Zwischenverkauf- und Vermietung oder sonstiger Zwischenverwertung. UNSER SERVICE FÜR SIE ALS EIGENTÜMER: Planen Sie den Verkauf oder die Vermietung Ihrer Immobilie, so ist es für Sie wichtig, deren Marktwert zu kennen. Lassen Sie kostenfrei und unverbindlich den aktuellen Wert Ihrer Immobilie professionell durch einen unserer Immobilienspezialisten einschätzen. Unser bundesweites und internationales Netzwerk ermöglicht es uns, Verkäufer bzw. Vermieter und Interessenten bestmöglich zusammenzuführen.

Objektnummer: BX331 - 93170 Bernhardswald

Ansprechpartner

Weitere Informationen erhalten Sie über Ihren Ansprechpartner:

Mario Aschenbrenner

Fuhrmannstraße 3 Cham
E-Mail: cham@von-poll.com

To Disclaimer of von Poll Immobilien GmbH

www.von-poll.com