

Schneverdingen

# Besonderes Einfamilienhaus mit großem Garten und viel Potenzial

Objektnummer: 24205064



[www.von-poll.com](http://www.von-poll.com)

KAUFPREIS: 375.000 EUR • WOHNFLÄCHE: ca. 194 m<sup>2</sup> • ZIMMER: 6 • GRUNDSTÜCK: 3.168 m<sup>2</sup>

Objektnummer: 24205064 - 29640 Schneverdingen

- Auf einen Blick
- Die Immobilie
- Auf einen Blick: Energiedaten
- Grundrisse
- Ein erster Eindruck
- Ausstattung und Details
- Alles zum Standort
- Weitere Informationen
- Ansprechpartner

Objektnummer: 24205064 - 29640 Schneverdingen

## Auf einen Blick

Objektnummer	24205064	Kaufpreis	375.000 EUR
Wohnfläche	ca. 194 m <sup>2</sup>	Haus	Einfamilienhaus
Dachform	Satteldach	Provision	Käuferprovision beträgt 3,57 % (inkl. MwSt.) des beurkundeten Kaufpreises
Zimmer	6	Bauweise	Massiv
Schlafzimmer	5	Ausstattung	Terrasse, Gäste-WC, Sauna, Einbauküche
Badezimmer	3		
Baujahr	1920		
Stellplatz	3 x Freiplatz, 1 x Garage		

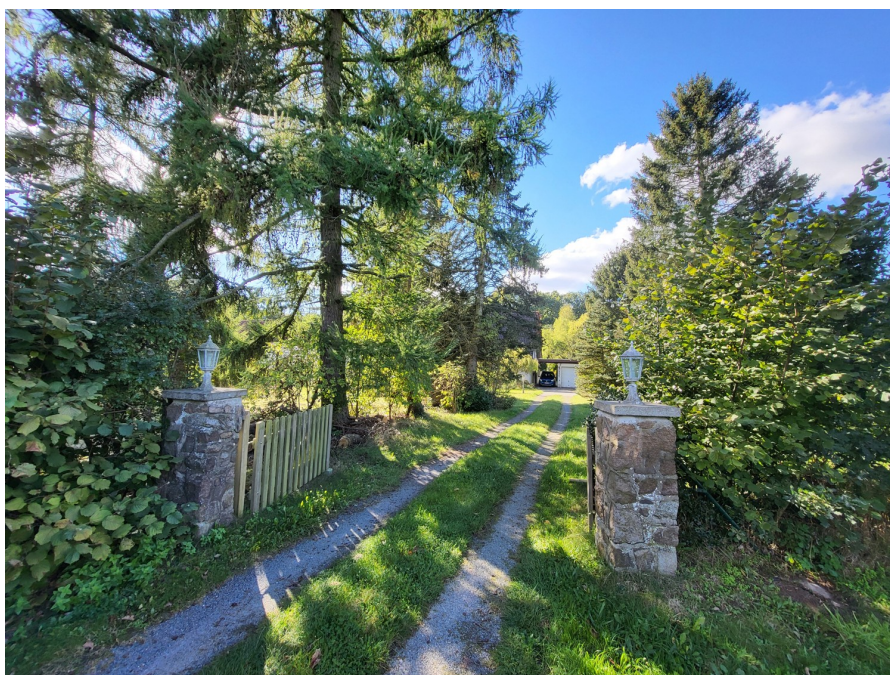
Objektnummer: 24205064 - 29640 Schneverdingen

## Auf einen Blick: Energiedaten

Heizungsart	Zentralheizung	Energieinformationen	BEDARF
Wesentlicher Energieträger	Gas	Endenergiebedarf	237.67 kWh/m <sup>2</sup> a
Energieausweis gültig bis	07.11.2034	Energie-Effizienzklasse	G
Befuerung	Gas	Baujahr laut Energieausweis	1926

Objektnummer: 24205064 - 29640 Schneverdingen

## Die Immobilie



Objektnummer: 24205064 - 29640 Schneverdingen

## Die Immobilie



Objektnummer: 24205064 - 29640 Schneverdingen

## Die Immobilie



Objektnummer: 24205064 - 29640 Schneverdingen

## Die Immobilie





Objektnummer: 24205064 - 29640 Schneverdingen

## Die Immobilie



Objektnummer: 24205064 - 29640 Schneverdingen

## Die Immobilie



Objektnummer: 24205064 - 29640 Schneverdingen

## Die Immobilie



Objektnummer: 24205064 - 29640 Schneverdingen

## Die Immobilie



Objektnummer: 24205064 - 29640 Schneverdingen

## Die Immobilie



### Immobilie gefunden, *Finanzierung* gelöst.

Jetzt persönliches Kaufbudget  
berechnen und die passende  
Finanzierungslösung ermitteln.

[www.von-poll.com/finanzieren](http://www.von-poll.com/finanzieren)

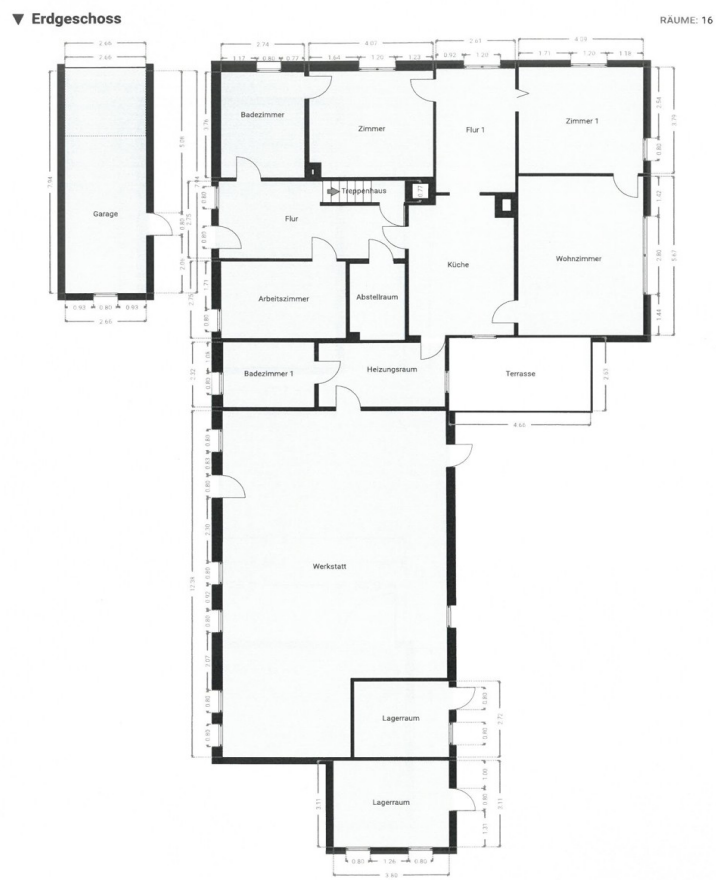


Finanzierung  
berechnen



Objektnummer: 24205064 - 29640 Schneverdingen

## Grundrisse



Haftungsbeschränkungen gelten gemäß den Vertragsbestimmungen der on-Geo GmbH

1:121  
Page 1/17

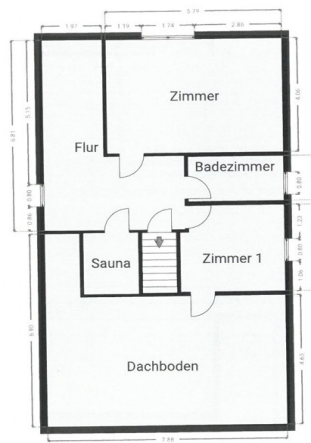
matthias.sass@arcor.de

Von-Halem-Str., 21035 Hamburg, Deutschland

+4915203100918

▼ Dach

RÄUME: 7



Haftungsbeschränkungen gelten gemäß den Vertragsbestimmungen der on-Geo GmbH

0 1 2 3 4 5m  
1:121  
Page 11/17

matthias.sass@arcor.de

Von-Halem-Str., 21035 Hamburg, Deutschland

☎ +4915203100918

## ▼ 1. Untergeschoss

RÄUME: 2



Haftungsbeschränkungen gelten gemäß den Vertragsbestimmungen der on-Geo GmbH

0 1 2 3 4 5m  
1:121  
Page 16/17

matthias.sass@arcor.de

Von-Halem-Str., 21035 Hamburg, Deutschland

+4915203100918

Dieser Grundriss ist nicht massstabsgetreu. Die Unterlagen wurden uns vom Auftraggeber zur Verfügung gestellt. Aus diesem Grund können wir nicht für die Richtigkeit der Angaben garantieren.



**Objektnummer: 24205064 - 29640 Schneverdingen**

## Ein erster Eindruck

Zum Verkauf steht ein charmantes Einfamilienhaus, das sich durch seine großzügige Wohnfläche von ca. 194 m<sup>2</sup> auszeichnet. Diese Immobilie bietet ausreichend Platz für Familien oder Menschen, die ein geräumiges Zuhause suchen. Mit insgesamt 6 Zimmern, eignet sich das Haus ideal für größere Familien oder für diejenigen, die ein zusätzliches Arbeitszimmer und/oder Gästezimmer benötigen. Das Haus befindet sich auf einem weitläufigen Grundstück von etwa 3168 m<sup>2</sup>. Die große Grundstücksfläche bietet vielfältige Gestaltungsmöglichkeiten, sei es für einen Garten, einen Spielbereich für Kinder oder sogar potentielle Erweiterungen. Die Freifläche rund um das Haus ermöglicht es den zukünftigen Eigentümern, ihre eigenen Vorstellungen und Wünsche umzusetzen. Das Erdgeschoss umfasst einen einladenden Wohnbereich, der sich hervorragend zum Entspannen oder für gesellige Abende eignet. Die Küche ist funktional gestaltet und bietet ausreichend Platz für Kochvergnügen. Im Erdgeschoss befinden sich zwei der drei Badezimmer. Im Dachgeschoss befindet sich ein Duschbad und zwei weitere Zimmer, sowie die Sauna. Ein kleiner Gewölbekeller bietet nochmal zusätzlichen Raum für Vorräte. Etwa im Jahre 1994 wurde der ehemalige Stall (ca. 82m<sup>2</sup> Nutzfläche) in eine Hobbywerkstatt umgestaltet, mit Heizkörpern ausgestattet und ein zusätzlicher Ofen wurde eingebaut. Hier ist natürlich auch die Nutzung als Fitness-Raum oder Atelier möglich. Diese Immobilie kombiniert angenehme Wohnlage und gute Infrastruktur und macht so das Angebot besonders interessant. Insgesamt bietet dieses Einfamilienhaus eine vielseitige Basis für ein komfortables Zuhause. Vereinbaren Sie noch heute einen Besichtigungstermin, um sich selbst von den Qualitäten dieser Immobilie zu überzeugen.

Objektnummer: 24205064 - 29640 Schneverdingen

## Ausstattung und Details

\*\*\*\*Für das Haus, die Hobbywerkstatt mit Gartengeräteschuppen, Hobbyraum und offenem Geräteschuppen, sowie Garage und Carport liegen uns keine Bauunterlagen oder Baugenehmigungen vor. Der Käufer wird hiermit ausdrücklich auf diesen Umstand hingewiesen und nimmt diesen zur Kenntnis. Der Käufer übernimmt die volle Verantwortung für eventuelle baurechtliche Folgen. Der Verkäufer haftet nicht für etwaige baurechtliche Mängel oder Verpflichtungen, die aus dem Fehlen der erforderlichen Genehmigungen resultieren.

Eine Wohnflächenberechnung und Grundriss-Skizzen wurden von einem Drittanbieter erstellt. \*\*\*\*

Objektnummer: 24205064 - 29640 Schneverdingen

## Alles zum Standort

Schneverdingen, ein staatlich anerkannter Luftkurort mit rund 18.000 Einwohnern in seinen 10 Ortsteilen, liegt malerisch inmitten der Lüneburger Heide. Die Stadt gehört zum Landkreis Heidekreis in Niedersachsen und zur Metropolregion Hamburg. Sie befindet sich etwa 66 km südlich von Hamburg und 60 km östlich von Bremen. Dank der hervorragenden Anbindung über die Autobahnen A1, A7 und die Bundesstraße 3 erreichen Sie die Hansestadt Hamburg in nur 40 Autominuten. Schneverdingen verfügt über einen Nahverkehrsbahnhof mit stündlichen Regionalbahnverbindungen, ergänzt durch verschiedene Buslinien, die eine optimale Mobilität im ländlichen Raum bieten. Auch die Verkehrsanbindung nach Hannover und Bremen ist ausgezeichnet. In Schneverdingen finden Sie vier Grundschulen, eine kooperative Gesamtschule sowie einen gymnasialen Zweig. Mehrere Kindergärten, ein breites Sportangebot für Jung und Alt, eine Musikschule, Ärzte, Banken und vielfältige Einkaufsmöglichkeiten für den täglichen und darüber hinausgehenden Bedarf stehen zur Verfügung. Kulinarische Genüsse bieten zahlreiche gastronomische Betriebe. Krankenhäuser befinden sich in den nahegelegenen Städten Soltau, Rotenburg und Buchholz. Die reizvolle Landschaft rund um Schneverdingen und seine Ortsteile ist geprägt von weiten Heideflächen, ruhigen Mooren, Wäldern, Feldern und Weiden. Diese Naturkulisse lädt zu ausgedehnten Radtouren, Inlinerfahrten, Ausritten und Wanderungen ein. Weitere Informationen finden Sie unter [www.schneverdingen.de](http://www.schneverdingen.de).

Objektnummer: 24205064 - 29640 Schneverdingen

## Weitere Informationen

Es liegt ein Energiebedarfsausweis vor. Dieser ist gültig bis 7.11.2034. Endenergiebedarf beträgt 237.67 kWh/(m<sup>2</sup>\*a). Wesentlicher Energieträger der Heizung ist Gas. Das Baujahr des Objekts lt. Energieausweis ist 1926. Die Energieeffizienzklasse ist G.

**GELDWÄSCHE:** Als Immobilienmaklerunternehmen ist die von Poll Immobilien GmbH nach § 2 Abs. 1 Nr. 14 und § 11 Abs. 1, 2 Geldwäschegesetz (GwG) dazu verpflichtet, bei der Begründung einer Geschäftsbeziehung die Identität des Vertragspartners festzustellen und zu überprüfen, bzw. sobald ein ernsthaftes Interesse an der Durchführung des Immobilienkaufvertrages besteht. Hierzu ist es erforderlich, dass wir nach § 11 Abs. 4 GwG die relevanten Daten Ihres Personalausweises festhalten (wenn Sie als natürliche Person handeln) – beispielsweise mittels einer Kopie. Bei einer juristischen Person benötigen wir eine Kopie des Handelsregisterauszugs, aus welchem der wirtschaftlich Berechtigte hervorgeht. Das Geldwäschegesetz sieht vor, dass der Makler die Kopien bzw. Unterlagen fünf Jahre aufbewahren muss. Als unser Vertragspartner haben Sie auch eine Mitwirkungspflicht nach § 11 Abs. 6 GwG.

**HAFTUNG:** Wir weisen darauf hin, dass die von uns weitergegebenen Objektinformationen, Unterlagen, Pläne etc. vom Verkäufer bzw. Vermieter stammen. Eine Haftung für die Richtigkeit oder Vollständigkeit der Angaben übernehmen wir daher nicht. Es obliegt daher unseren Kunden, die darin enthaltenen Objektinformationen und Angaben auf ihre Richtigkeit hin zu überprüfen. Alle Immobilienangebote sind freibleibend und vorbehaltlich Irrtümer, Zwischenverkauf- und Vermietung oder sonstiger Zwischenverwertung. **UNSER SERVICE FÜR SIE ALS EIGENTÜMER:** Planen Sie den Verkauf oder die Vermietung Ihrer Immobilie, so ist es für Sie wichtig, deren Marktwert zu kennen. Lassen Sie kostenfrei und unverbindlich den aktuellen Wert Ihrer Immobilie professionell durch einen unserer Immobilienspezialisten einschätzen. Unser bundesweites und internationales Netzwerk ermöglicht es uns, Verkäufer bzw. Vermieter und Interessenten bestmöglich zusammenzuführen.

Objektnummer: 24205064 - 29640 Schneverdingen

## Ansprechpartner

Weitere Informationen erhalten Sie über Ihren Ansprechpartner:

Sylvia Schmidt

---

Am Markt 6 Heidekreis  
E-Mail: [heidekreis@von-poll.com](mailto:heidekreis@von-poll.com)

*To Disclaimer of von Poll Immobilien GmbH*

---

[www.von-poll.com](http://www.von-poll.com)