

Berlin – Charlottenburg

Sanierte Altbauwohnung mit Sonnenbalkon nahe Lietzenseepark

Objektnummer: 25176007/042025



www.von-poll.com

KAUFPREIS: 945.000 EUR • WOHNFLÄCHE: ca. 175 m² • ZIMMER: 4

Objektnummer: 25176007/042025 - 14057 Berlin – Charlottenburg

- Auf einen Blick
- Die Immobilie
- Auf einen Blick: Energiedaten
- Ein erster Eindruck
- Ausstattung und Details
- Alles zum Standort
- Weitere Informationen
- Ansprechpartner

Objektnummer: 25176007/042025 - 14057 Berlin – Charlottenburg

Auf einen Blick

Objektnummer	25176007/042025	Kaufpreis	945.000 EUR
Wohnfläche	ca. 175 m ²	Wohnung	Etagenwohnung
Bezugsfrei ab	06.04.2025	Bauweise	Massiv
Etage	1	Nutzfläche	ca. 12 m ²
Zimmer	4	Ausstattung	Gäste-WC, Einbauküche, Balkon
Schlafzimmer	2		
Badezimmer	2		
Baujahr	1910		

Objektnummer: 25176007/042025 - 14057 Berlin – Charlottenburg

Auf einen Blick: Energiedaten

Heizungsart	Zentralheizung	Energieinformationen	BEDARF
Wesentlicher Energieträger	Fern	Endenergiebedarf	154.08 kWh/m ² a
Energieausweis gültig bis	02.04.2035	Energie-Effizienzklasse	E
Befuerung	Fernwärme	Baujahr laut Energieausweis	1910

Objektnummer: 25176007/042025 - 14057 Berlin – Charlottenburg

Die Immobilie



Capital



MAKLER-KOMPASS
HEFT 10/2024

Top-Makler Berlin



Höchstnote für
von Poll Immobilien
City-West

Quelle: IIB Institut
IM TEST: 3.904 Makler

GÜLTIG BIS: 10/25

Objektnummer: 25176007/042025 - 14057 Berlin – Charlottenburg

Die Immobilie



Objektnummer: 25176007/042025 - 14057 Berlin – Charlottenburg

Die Immobilie



Objektnummer: 25176007/042025 - 14057 Berlin – Charlottenburg

Die Immobilie



Objektnummer: 25176007/042025 - 14057 Berlin – Charlottenburg

Die Immobilie



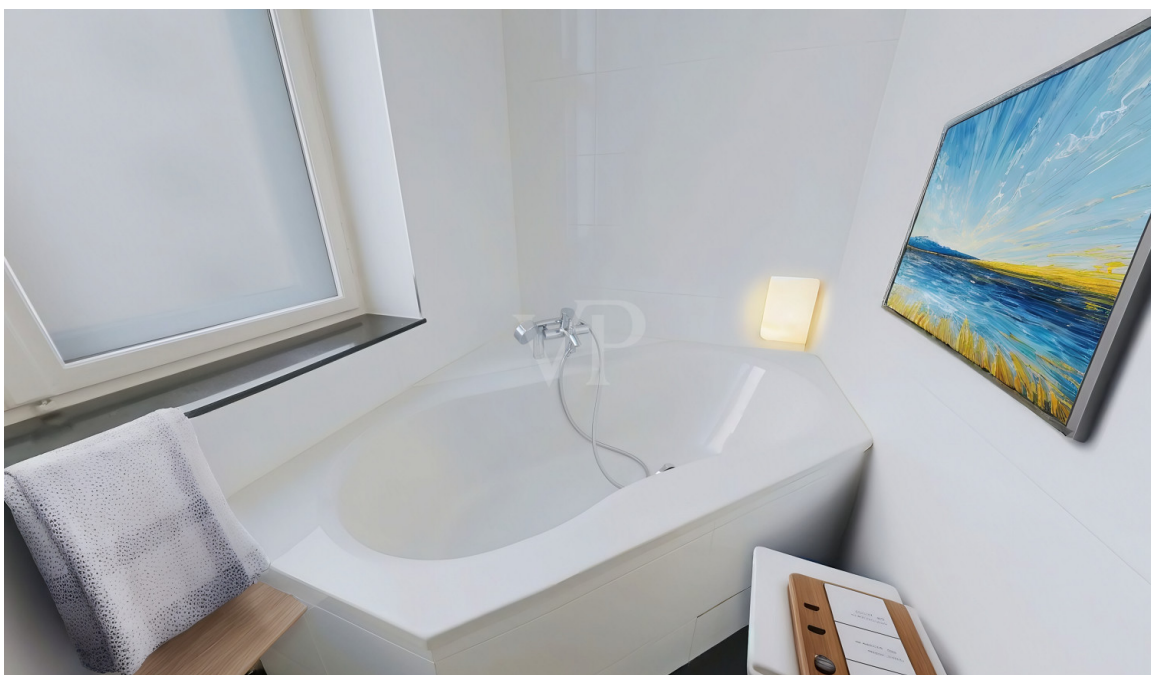
Objektnummer: 25176007/042025 - 14057 Berlin – Charlottenburg

Die Immobilie



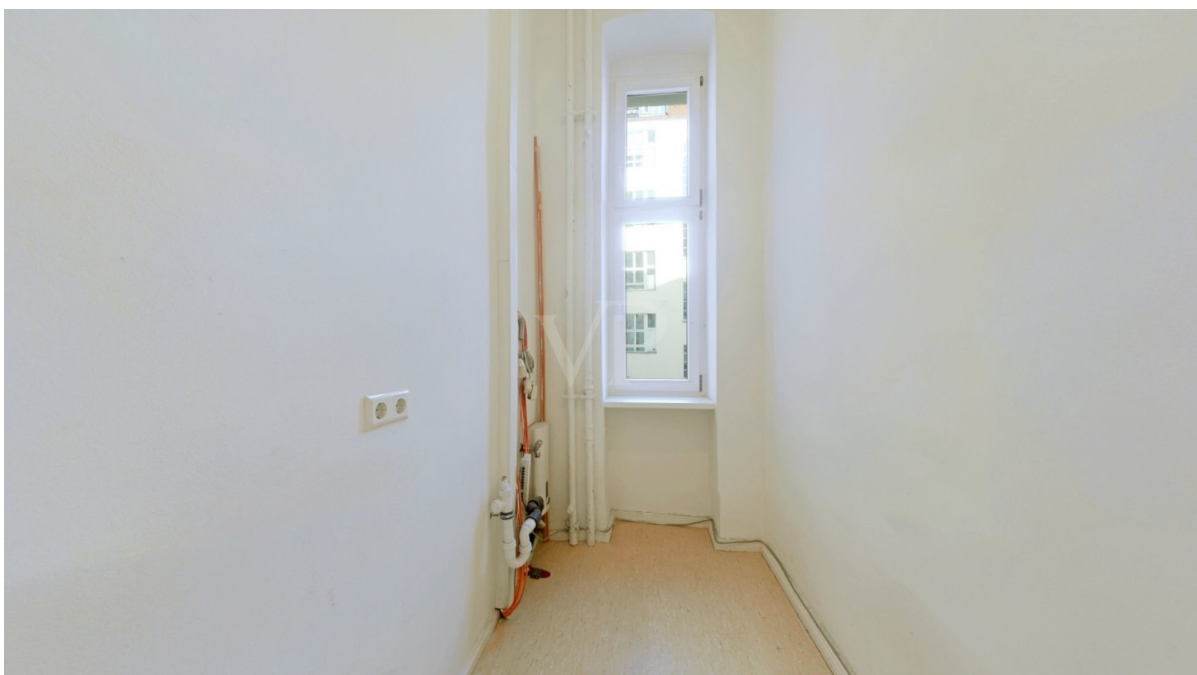
Objektnummer: 25176007/042025 - 14057 Berlin – Charlottenburg

Die Immobilie



Objektnummer: 25176007/042025 - 14057 Berlin – Charlottenburg

Die Immobilie



Objektnummer: 25176007/042025 - 14057 Berlin – Charlottenburg

Die Immobilie

F.A.Z. INSTITUT

**DEUTSCHLANDS
BEGHRTESTE
IMMOBILIENMAKLER**

VON POLL IMMOBILIEN

Basis: Anbieterreputation
02/2025

faz.net/begehrteste-produkte-services

Objektnummer: 25176007/042025 - 14057 Berlin – Charlottenburg

Ein erster Eindruck

Die Wohnung befindet sich in einem sehr gepflegten Altbau in Berlin Charlottenburg. Sehr zentrale Lage nahe Lietzensee und Funkturm. Die Wandflächen im vorderen Wohnbereich sind gespachtelt, im hinteren Wohnbereich teilweise gespachtelt und teilweise tapeziert. In einem separaten Hauswirtschaftsraum können Waschmaschine und Trockner untergebracht werden. Die Wohnung verfügt über einen großen Balkon, den man vom Wohnzimmer aus begehen kann. Es befindet sich kein Straßenbaum vor der vorderen Fensterfront, so dass die Wohnung sehr hell wirkt. Auf dem, mit Kunstobjekten anspruchsvoll gestalteten Hof, befinden sich separate abschließbare Abstellflächen für Fahrräder sowie eine überdachte und abschließbare Anlage für Abfallentsorgung. Ein Kellerraum gehört ebenfalls zur Wohnung. In den Wohnräumen ist Parkettfußboden verlegt. Im Flurbereich befinden sich neu aufgearbeitete Dielen. In der Wohnküche gibt es noch die originalen Fliesen als Fries in die gespachtelte Wand eingearbeitet. Es ist genug Platz für einen großen Esstisch. Das Masterbad verfügt über eine Eckbadewanne sowie eine große ebenerdige Dusche mit Rainshower. Vom Masterbad gelangt man durch einen Ankleidebereich in das Schlafzimmer. In einem separaten Hauswirtschaftsraum können Waschmaschine und Trockner untergebracht werden. Anschlüsse dafür sind vorbereitet.

Objektnummer: 25176007/042025 - 14057 Berlin – Charlottenburg

Ausstattung und Details

- Hohe Decken
- Indirekte Beleuchtung im Flur
- Gäste-Duschbad
- Balkon
- Original Parkett- und Dielenboden
- Masterbad mit Eckbadewanne und großer Dusche
- Große Küche mit Platz zum Essen
- Ankleidebereich
- Hauswirtschaftsraum mit Anschluß für Waschmaschine
- gespachtelte Wandflächen
- Elektrische Leitungen neu verlegt, Internetanschluss in jedem Raum
- Kellerraum
- Abschließbare Abstellfläche für Fahrräder im Hof

Objektnummer: 25176007/042025 - 14057 Berlin – Charlottenburg

Alles zum Standort

Die Wohnung befindet sich in sehr sehr zentraler Lage nahe Lietzensee und Funkturm und unweit der neuen BMW Niederlassung Berlin am Kaiserdamm. Das Charlottenburger Kerngebiet unmittelbar östlich der Stadtautobahn wird im Norden vom Spandauer Damm / Otto-Suhr-Allee und südlich vom Kurfürstendamm begrenzt. Kennzeichnend für das Quartier sind zahlreiche schön sanierte (überwiegend) fünfstöckige Altbauten und ruhige, gut durchgrünte Straßen in Blockrandbebauung. Grünflächen und Wasserblick bietet der Lietzenseepark rund um den gleichnamigen See. Neben dem Kurfürstendamm als bekanntester Straße Berlins sind auf jeden Fall noch der Savignyplatz mit vielfältiger Gastronomie und die Fußgängerzone in der Wilmersdorfer Straße als eine der beliebtesten Einkaufsstraßen hervorzuheben. Der Ortsteil grenzt an die Stadtautobahn A 100 (Autobahnabfahrten Spandauer Damm, Kaiserdamm, Kaiserdamm Süd, Kurfürstendamm). Neben Spandauer Damm / Otto-Suhr-Allee im Norden und Kurfürstendamm im Süden sind die Hauptverkehrsachsen West - Ost: Kaiserdamm / Bismarckstraße und Neue Kantstraße / Kantstraße sowie Nord-Süd: Schlossstraße / Windsscheidstraße, Kaiser-Friedrich-Straße und Leibnitzstraße. Der Ortsteil ist per S-Bahn und U-Bahn sehr gut erreichbar, wichtige Bahnhöfe / Kreuze sind Westkreuz und Zoologischer Garten (auch Regionalverkehr). Neben S-Bahn und U-Bahn sichern unzählige Buslinien die innere Erschließung. Der Flughafen Tegel ist ca. 15 (Auto-) Minuten entfernt.

Objektnummer: 25176007/042025 - 14057 Berlin – Charlottenburg

Weitere Informationen

Es liegt ein Energiebedarfsausweis vor. Dieser ist gültig bis 2.4.2035. Endenergiebedarf beträgt 154.08 kWh/(m²*a). Wesentlicher Energieträger der Heizung ist Fernwärme. Das Baujahr des Objekts lt. Energieausweis ist 1910. Die Energieeffizienzklasse ist E. Unser Service für Sie als Eigentümer: Wir bewerten gern kostenfrei Ihre Immobilie entsprechend dem aktuellen Marktwert, entwickeln eine Ihrem Objekt angepasste Verkaufsstrategie und stehen Ihnen bis zum erfolgreichen Verkauf zur Verfügung. VON POLL IMMOBILIEN steht als Maklerunternehmen mit seinen Mitarbeitern und Kollegen für die Werte Seriosität, Zuverlässigkeit und Diskretion. Unser bundesweites und internationales Netzwerk ermöglicht es uns, Verkäufer bzw. Vermieter und Interessenten bestmöglich zusammenzuführen. Wir können Ihnen bereits in den ersten Gesprächen mitteilen, wie viele vorgemerkte Suchinteressenten wir haben. Kommen Sie einfach bei uns vorbei, rufen Sie uns an oder senden Sie uns eine E-Mail – wir freuen uns, Sie kennen zu lernen. Wir weisen darauf hin, dass die von uns weitergegebenen Objektinformationen, Unterlagen, Pläne etc. vom Veräußerer bzw. Vermieter stammen. Eine Haftung für die Richtigkeit oder Vollständigkeit der Angaben übernehmen wir daher nicht. Es obliegt daher unseren Kunden, die darin enthaltenen Objektinformationen und Angaben auf ihre Richtigkeit hin zu überprüfen. Wir bitten Sie um Verständnis, dass wir die vollständigen Angaben zur Immobilie nur übermitteln können, wenn uns alle Kontaktdaten des Interessenten (Wohnanschrift, Telefon, ...) vorliegen.

Objektnummer: 25176007/042025 - 14057 Berlin – Charlottenburg

Ansprechpartner

Weitere Informationen erhalten Sie über Ihren Ansprechpartner:

Sibylle Lunkenheimer & Alexander Prokopetz

Pfalzburger Straße 79 Berlin – City-West
E-Mail: berlin.city.west@von-poll.com

To Disclaimer of von Poll Immobilien GmbH

www.von-poll.com