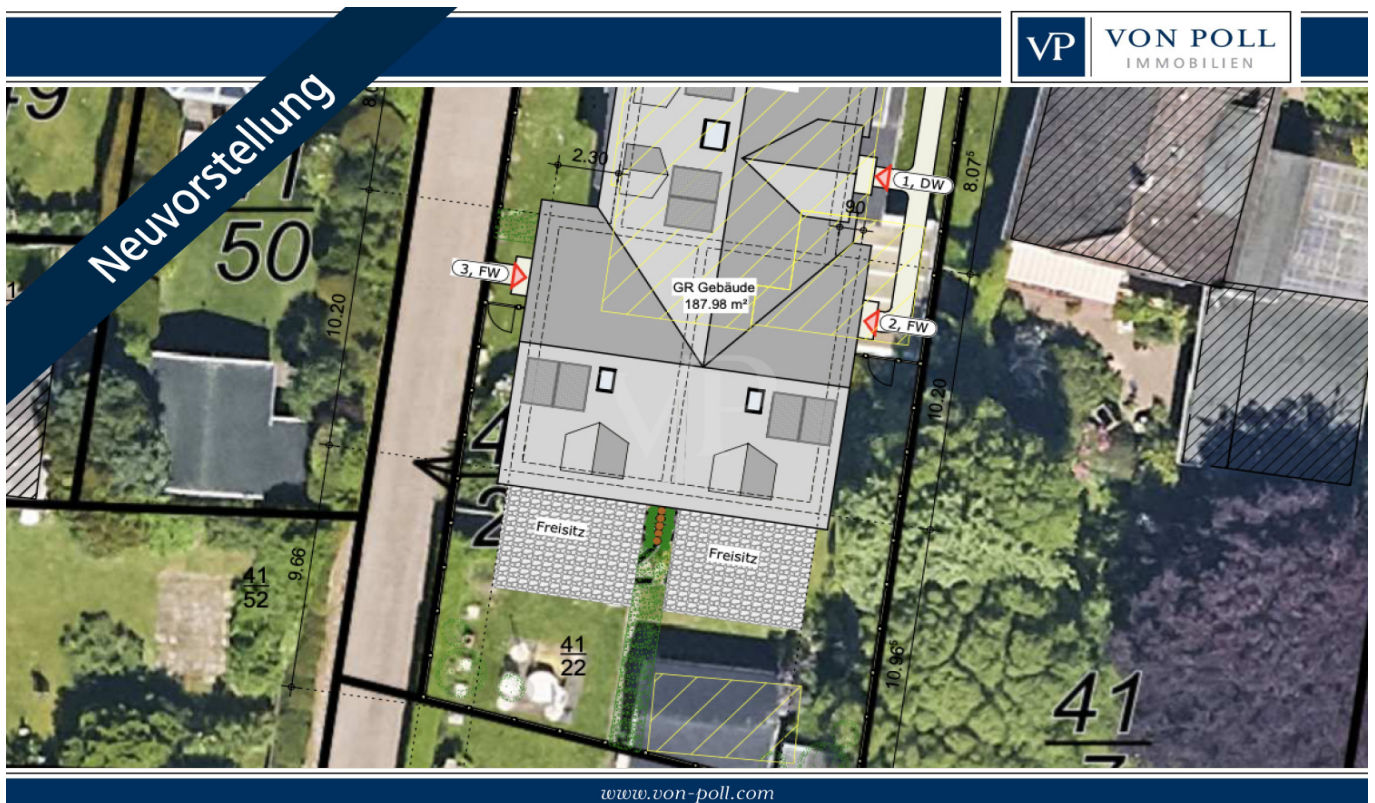


Sylt

## Neubauprojekt in naturnaher Lage

Objektnummer: 25073003

WOHNFLÄCHE: ca. 115 m<sup>2</sup> • ZIMMER: 4 • GRUNDSTÜCK: 896 m<sup>2</sup>

Objektnummer: 25073003 - 25980 Sylt

- Auf einen Blick
- Die Immobilie
- Auf einen Blick: Energiedaten
- Ein erster Eindruck
- Alles zum Standort
- Weitere Informationen
- Ansprechpartner

Objektnummer: 25073003 - 25980 Sylt

## Auf einen Blick

Objektnummer	25073003	Kaufpreis	Auf Anfrage
Wohnfläche	ca. 115 m <sup>2</sup>	Haus	Reiheneckhaus
Zimmer	4	Provision	Käuferprovision beträgt 3,57 % (inkl. MwSt.) des beurkundeten Kaufpreises
Schlafzimmer	2		
Badezimmer	2		
Baujahr	2026	Modernisierung / Sanierung	2026

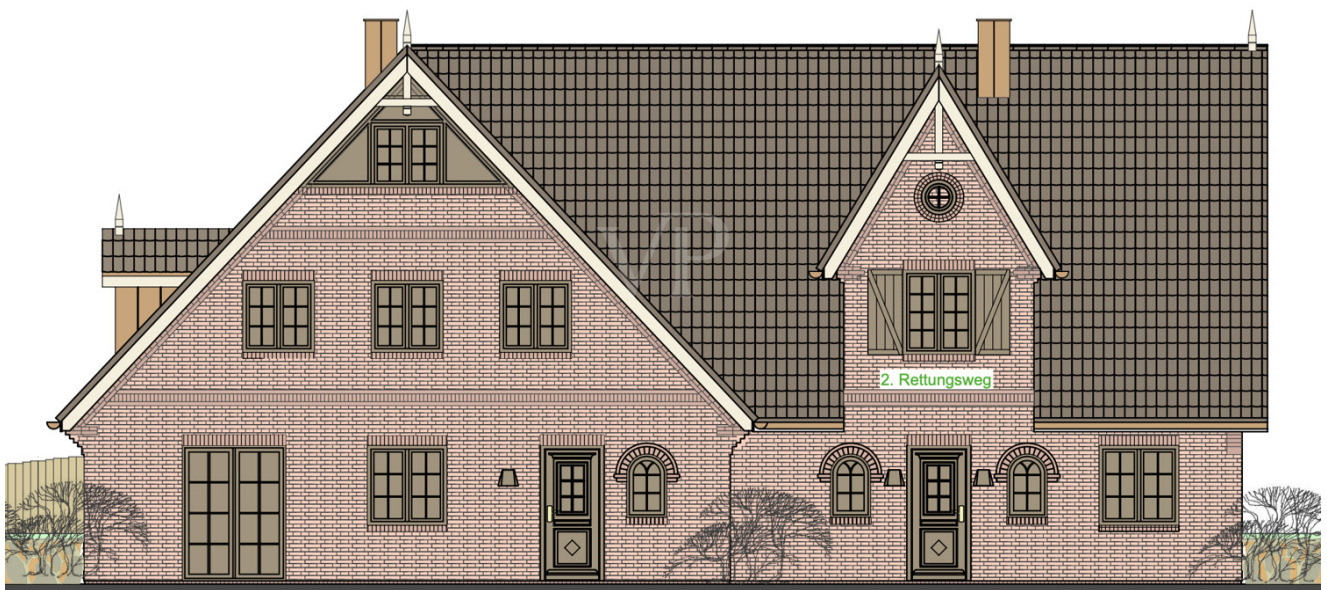
Objektnummer: 25073003 - 25980 Sylt

## Auf einen Blick: Energiedaten

Wesentlicher Energieträger	Luft/Wasser-Wärmepumpe	Energieinformationen	BEDARF
Energieausweis gültig bis	09.02.2035	Endenergiebedarf	29.00 kWh/m <sup>2</sup> a
		Energie-Effizienzklasse	A
		Baujahr laut Energieausweis	2026

Objektnummer: 25073003 - 25980 Sylt

# Die Immobilie



Objektnummer: 25073003 - 25980 Sylt

## Die Immobilie



OSTEN

**Willkommen 2025 !**

Neue, gemeinsame Ziele setzen

wir freuen uns  
auf persönlichen  
Austausch, denn -

„wer nicht redet,  
der wird nicht  
gehört“



**Objektnummer: 25073003 - 25980 Sylt**

## Ein erster Eindruck

-IN VORBEREITUNG- Dies Neubauvorhaben im Silwai befindet sich aktuell in Vorbereitung. Direkt hinter dem Ortsschild von Westerland nach Tinum wird das Grundstück mit 896 qm neu entwickelt. Es entstehen 2 Ferienwohnungen (je ca. 115 qm) und 1 Dauerwohnung (ca. 138 qm). Die Flächen befinden sich im Erdgeschoss und Dachgeschoss, ohne das sylt-typische Warftgeschoss, damit sind die Grundrisse entsprechend großzügig und sehr gut belichtet. Sie erreichen in dieser Lage Einkauf, Bahnhof oder Innenstadt von Westerland auch zu Fuß in kürzester Zeit. Sollten Sie weitere Informationen wünschen, so nehmen Sie gern Kontakt zu uns auf.

Objektnummer: 25073003 - 25980 Sylt

## Alles zum Standort

Tinum ist mit etwa 2.500 Einwohnern das größte Dorf der Gemeinde Sylt-Ost. Mit seinem Industriegebiet und mehreren Discountern im westlichen Ortsteil übernimmt es eine wichtige Versorgungsfunktion für die Bewohner und Gäste der Insel, hat sich andererseits aber durchaus den dörflichen Charakter erhalten. Durch die zentrale Insellage sind die Wege nach Westerland und ins benachbarte Friesendorf Keitum kurz, überhaupt lässt sich von hier aus Sylt gut in alle Richtungen erkunden. Die Tinnum Wiesen bis hin zum Rantumbecken sind ein Eldorado für Radfahrer, Nordic-Walker, Spaziergänger und Reiter. Der charmante Tierpark in Tinnum ist ein kleines Paradies mit vielen einheimischen und exotischen Tieren, die man hier nah erleben kann.



Objektnummer: 25073003 - 25980 Sylt

## Weitere Informationen

Es liegt ein Energiebedarfsausweis vor. Dieser ist gültig bis 9.2.2035. Endenergiebedarf beträgt 29.00 kWh/(m<sup>2</sup>\*a). Wesentlicher Energieträger der Heizung ist Luft/wasser Wärmepumpe. Das Baujahr des Objekts lt. Energieausweis ist 2026. Die Energieeffizienzklasse ist A.

Objektnummer: 25073003 - 25980 Sylt

## Ansprechpartner

Weitere Informationen erhalten Sie über Ihren Ansprechpartner:

Martin Weiß

---

Bismarckstraße 11 Sylt  
E-Mail: [sylt@von-poll.com](mailto:sylt@von-poll.com)

*To Disclaimer of von Poll Immobilien GmbH*

---

[www.von-poll.com](http://www.von-poll.com)