

Ederheim

2,5-Zimmer-Erdgeschosswohnung mit Einbauküche in herrlicher Ortsrandlage

Objektnummer: 25248011



www.von-poll.com

MIETPREIS: 525 EUR • WOHNFLÄCHE: ca. 74,25 m² • ZIMMER: 2.5

Objektnummer: 25248011 - 86739 Ederheim

- Auf einen Blick
- Die Immobilie
- Auf einen Blick: Energiedaten
- Grundrisse
- Ein erster Eindruck
- Ausstattung und Details
- Alles zum Standort
- Weitere Informationen
- Ansprechpartner

Objektnummer: 25248011 - 86739 Ederheim

Auf einen Blick

Objektnummer	25248011
Wohnfläche	ca. 74,25 m ²
Bezugsfrei ab	01.04.2025
Zimmer	2.5
Schlafzimmer	1
Badezimmer	1
Baujahr	1997
Stellplatz	1 x Freiplatz

Mietpreis	525 EUR
Nebenkosten	215 EUR
Wohnung	Erdgeschosswohnung
Bauweise	Massiv
Ausstattung	Terrasse, Einbauküche

Objektnummer: 25248011 - 86739 Ederheim

Auf einen Blick: Energiedaten

Heizungsart	Zentralheizung	Energieinformationen	VERBRAUCH
Wesentlicher Energieträger	Öl	Endenergieverbrauch	98.30 kWh/m ² a
Energieausweis gültig bis	24.02.2032	Energie-Effizienzklasse	C
Befuerung	Öl	Baujahr laut Energieausweis	1997

Objektnummer: 25248011 - 86739 Ederheim

Die Immobilie



Objektnummer: 25248011 - 86739 Ederheim

Die Immobilie



Objektnummer: 25248011 - 86739 Ederheim

Die Immobilie



Objektnummer: 25248011 - 86739 Ederheim

Die Immobilie



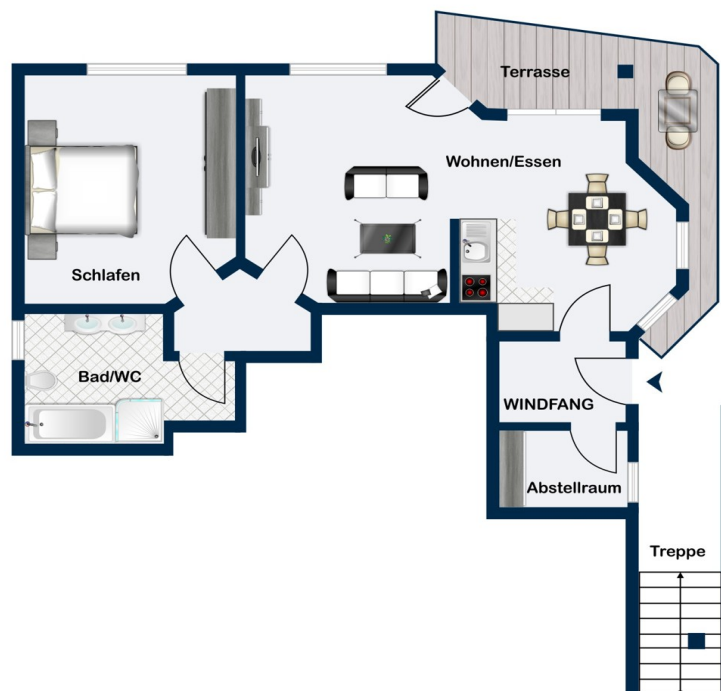
Objektnummer: 25248011 - 86739 Ederheim

Die Immobilie



Objektnummer: 25248011 - 86739 Ederheim

Grundrisse



Dieser Grundriss ist nicht massstabsgetreu. Die Unterlagen wurden uns vom Auftraggeber zur Verfügung gestellt. Aus diesem Grund können wir nicht für die Richtigkeit der Angaben garantieren.

Objektnummer: 25248011 - 86739 Ederheim

Ein erster Eindruck

Herzlich willkommen in Ihrer neuen Erdgeschosswohnung in Ederheim. Diese gepflegte Immobilie aus dem Jahr 1997 bietet Ihnen auf ca. 74,25 m² Wohnfläche ein komfortables Zuhause in ruhiger und naturnaher Ortsrandlage. Die Wohnung zeichnet sich durch eine clevere Raumaufteilung und praktische Ausstattung aus, die für ein angenehmes Wohnambiente sorgt. Betreten Sie die Wohnung durch einen großzügigen Windfang mit praktischem angeschlossenen Abstellraum und gelangen Sie in den einladenden Wohn-Ess-Kochbereich, der durch seine Großzügigkeit und Offenheit überzeugt. Hier finden Sie eine funktionale Einbauküche, die im Mietpreis inbegriffen ist. Der Raum erhält durch den direkten Zugang zur großen Terrasse viel natürliches Licht. Mit viel Platz zum Entspannen oder zum geselligen Beisammensein bietet die Terrasse einen zusätzlichen Bereich für Freizeitaktivitäten. Besonderer Komfort erwartet Sie im Tageslichtbad. Es ist mit einer Badewanne, einer separaten Dusche, einem Waschbecken und einem WC ausgestattet. Zudem gibt es einen Stellplatz für Waschmaschine und Trockner, was Ihnen die Haushaltsführung erleichtert. Die Wohnung wird durch eine Zentralheizung beheizt, die für gleichmäßige Wärme sorgt und ein wohliges Raumklima schafft. Ein Pkw-Stellplatz ist im Mietpreis ebenfalls bereits inbegriffen und bietet Ihnen die Annehmlichkeit, Ihr Fahrzeug sicher und bequem abzustellen. Die Lage am Ortsrand von Ederheim verbindet das Beste aus zwei Welten: Ruhe und Entspannung durch die Nähe zur Natur und gleichzeitig eine gute Anbindung an die Infrastruktur der Umgebung. Diese Kombination macht die Wohnung besonders attraktiv für Menschen, die sowohl Erholung als auch Erreichbarkeit schätzen. Aufgrund ihrer durchdachten Raumaufteilung und Ausstattung eignet sich die Wohnung ideal für eine Person die ein gepflegtes Zuhause in einer freundlichen Umgebung sucht. Überzeugen Sie sich selbst von den Vorzügen dieser Immobilie und vereinbaren Sie noch heute einen Besichtigungstermin. Entdecken Sie Ihr neues Zuhause und erleben Sie die Vorzüge dieser attraktiven Wohnlage in Ederheim. Bitte haben Sie Verständnis, dass wir Ihnen nur Unterlagen zur Verfügung stellen, einen Rückruf tätigen oder eine Besichtigung ermöglichen, wenn Sie in Ihrer Anfrage Ihre kompletten Kontaktdaten mit Adresse, Telefon-Nr. und E-Mail angeben.

Objektnummer: 25248011 - 86739 Ederheim

Ausstattung und Details

- ruhige und naturnahe Ortsrandlage in Ederheim
- Baujahr 1997
- Zentralheizung
- inklusive Einbauküche
- große Terrasse mit Zugang vom Wohn-Ess-Kochbereich
- Tageslichtbad mit Badewanne, Dusche, Waschbecken, WC und Stellplatz für Waschmaschine und Trockner
- praktischer Abstellraum an den Eingangsbereich angeschlossen
- ca. 75 m² Wohnfläche
- 2,5 Zimmer
- Pkw-Stellplatz im Mietpreis inklusive

Objektnummer: 25248011 - 86739 Ederheim

Alles zum Standort

Die gepflegte Erdgeschosswohnung mit großzügiger Terrasse in ruhiger Ortsrandlage liegt in Ederheim in Bayerisch-Schwaben am südlichen Rand des Ries-Kraters unmittelbar vor den Toren Nördlingens. Ein Kindergarten befindet sich im Ort ebenso wie die Grundschule, ansonsten führen Busverbindungen zu weiterführenden Schulen in der näheren Umgebung. In dieser beschaulich-ruhigen Gegend leben rund 1.100 Einwohner und genießen die Nähe zu Nördlingen. In der ehemaligen Reichsstadt Nördlingen mit gut 20.000 Einwohnern, die sich ca. 5 Kilometer von Nördlingen entfernt befindet, ist in der malerischen Altstadt ein starker Einzelhandel vorhanden. Mittelständisches Gewerbe, aber auch national und international tätige Unternehmen sind ebenfalls in Nördlingen ansässig. Durch Nördlingen verläuft die „Romantischen Straße“ (B 25) und die längste deutsche Bundesautobahn A 7 befindet sich ca. 25 km westlich von Nördlingen. Am Bahnhof Nördlingen halten regulär Züge der Riesbahn Aalen - Donauwörth. Im historischen Bahnbetriebswerk ist heute das Bayerische Eisenbahnmuseum untergebracht.

Objektnummer: 25248011 - 86739 Ederheim

Weitere Informationen

Es liegt ein Energieverbrauchsausweis vor. Dieser ist gültig bis 24.2.2032. Endenergieverbrauch beträgt 98.30 kWh/(m²*a). Wesentlicher Energieträger der Heizung ist Öl. Das Baujahr des Objekts lt. Energieausweis ist 1997. Die Energieeffizienzklasse ist C. PROVISIONSHINWEIS: Mit der Anfrage bei und durch Inanspruchnahme der Dienstleistung der Firma von Poll Immobilien GmbH, wird ein Maklervertrag geschlossen. Sofern es durch die Tätigkeit der Firma VON POLL IMMOBILIEN GmbH zu einem wirksamen Hauptvertrag mit der Eigentümerseite kommt, hat der INTERESSENT bei Abschluss - eines MIETVERTRAGS keine Provision/Maklercourtage an die von Poll Immobilien GmbH zu zahlen. HAFTUNG: Wir weisen darauf hin, dass die von uns weitergegebenen Objektinformationen, Unterlagen, Pläne etc. vom Vermieter stammen. Eine Haftung für die Richtigkeit oder Vollständigkeit der Angaben übernehmen wir daher nicht. Es obliegt daher unseren Kunden, die darin enthaltenen Objektinformationen und Angaben auf ihre Richtigkeit hin zu überprüfen. Alle Immobilienangebote sind freibleibend und vorbehaltlich Irrtümer, Zwischenvermietung oder sonstiger Zwischenverwertung. UNSER SERVICE FÜR SIE ALS EIGENTÜMER: Planen Sie den die Vermietung Ihrer Immobilie, so ist es für Sie wichtig, deren Marktwert zu kennen. Lassen Sie kostenfrei und unverbindlich den aktuellen Wert Ihrer Immobilie professionell durch einen unserer Immobilienspezialisten einschätzen. Unser bundesweites und internationales Netzwerk ermöglicht es uns, Vermieter und Interessenten bestmöglich zusammenzuführen.

Objektnummer: 25248011 - 86739 Ederheim

Ansprechpartner

Weitere Informationen erhalten Sie über Ihren Ansprechpartner:

Judith Ernst

Im Weilbach-Haus | Baldingerstraße 21 | Landkreis Donau-Ries – Nördlingen
E-Mail: donau-ries@von-poll.com

To Disclaimer of von Poll Immobilien GmbH

www.von-poll.com