

Germering

Attraktive 2-Zimmer-Wohnung mit Erbbaurecht in ruhiger Lage

Objektnummer: 25225009



www.von-poll.com

KAUFPREIS: 220.000 EUR • WOHNFLÄCHE: ca. 63,59 m² • ZIMMER: 2

Objektnummer: 25225009 - 82110 Germering

- Auf einen Blick
- Die Immobilie
- Auf einen Blick: Energiedaten
- Grundrisse
- Ein erster Eindruck
- Ausstattung und Details
- Alles zum Standort
- Weitere Informationen
- Ansprechpartner

Objektnummer: 25225009 - 82110 Germering

Auf einen Blick

Objektnummer	25225009	Kaufpreis	220.000 EUR
Wohnfläche	ca. 63,59 m ²	Wohnung	Etagenwohnung
Zimmer	2	Provision	Käuferprovision beträgt 2,50 % (inkl. MwSt.) des beurkundeten Kaufpreises
Schlafzimmer	1		
Badezimmer	1		
Baujahr	1973	Bauweise	Massiv
Stellplatz	1 x Tiefgarage, 25000 EUR (Verkauf)	Ausstattung	Einbauküche, Balkon

Objektnummer: 25225009 - 82110 Germering

Auf einen Blick: Energiedaten

Heizungsart	Zentralheizung	Energieinformationen	BEDARF
Wesentlicher Energieträger	Gas	Endenergiebedarf	93.00 kWh/m ² a
Energieausweis gültig bis	29.01.2028	Energie-Effizienzklasse	C
Befuerung	Gas	Baujahr laut Energieausweis	2015

Objektnummer: 25225009 - 82110 Germering

Die Immobilie



Objektnummer: 25225009 - 82110 Germering

Die Immobilie



Objektnummer: 25225009 - 82110 Germering

Die Immobilie



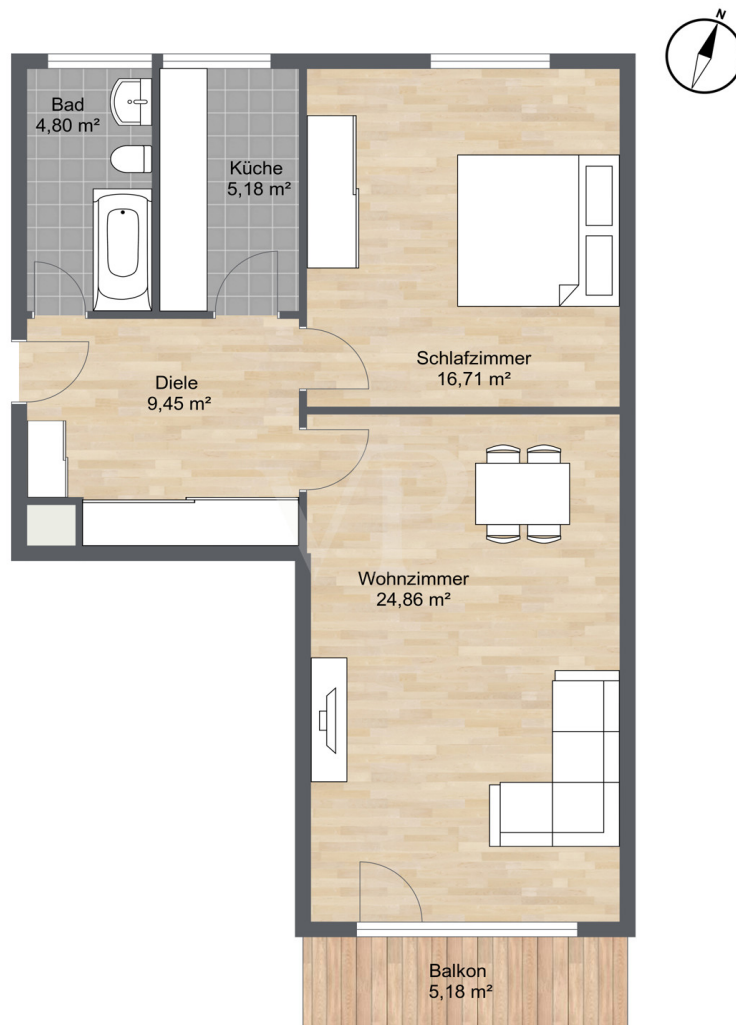
Objektnummer: 25225009 - 82110 Germering

Die Immobilie



Objektnummer: 25225009 - 82110 Germering

Grundrisse



Dieser Grundriss ist nicht massstabsgetreu. Die Unterlagen wurden uns vom Auftraggeber zur Verfügung gestellt. Aus diesem Grund können wir nicht für die Richtigkeit der Angaben garantieren.

Objektnummer: 25225009 - 82110 Germering

Ein erster Eindruck

Diese 2-Zimmer-Wohnung mit einer Wohnfläche von 63,59 m², Baujahr 1973, befindet sich in einem gepflegten Mehrfamilienhaus in einer ruhigen und gefragten Lage und eignet sich sowohl für den Eigenbezug als auch für Kapitalanleger. Vor einigen Jahren ist eine sehr sympathische Familie in die Wohnung eingezogen. Die Wohnung bietet ein gut geschnittenes Wohnzimmer mit Parkettboden sowie ein Schlafzimmer mit Teppichboden. Das Badezimmer ist mit einer Badewanne ausgestattet. Der Südbalkon bietet zusätzlichen Freiraum und trägt zur Wohnqualität bei. Ein besonderes Merkmal dieser Immobilie ist das bestehende Erbbaurecht, das noch bis zum Jahr 2069 läuft. Der Erbpachtvertrag wird von der Pfarrpfürnestiftung Unterpfaffenhofen in Zusammenarbeit mit der Isar-Süd-Bau-Gesellschaft verwaltet. Der aktuelle Erbpachtzins beträgt 369 Euro monatlich. Die Wohnung verfügt zudem über einen Kellerraum, der praktischen Stauraum bietet, sowie über einen Tiefgaragenstellplatz. Der Personenaufzug ermöglicht einen bequemen Zugang zur Wohnung. Ein Fahrradparkplatz steht ebenfalls zur Verfügung, ideal für Fahrradpendler. Mit einer monatlichen Nettomiete von 1.415 Euro bietet diese Wohnung eine stabile Einkommensquelle und stellt eine attraktive Möglichkeit für Kapitalanleger dar. Für Fragen stehen wir Ihnen jederzeit gerne zur Verfügung!

Objektnummer: 25225009 - 82110 Germering

Ausstattung und Details

HIGHLIGHTS

- * Begehrte und ruhige Lage von Germering
- * Hervorragender Grundriss
- * Erbbaurecht bis 2069 – langfristige Nutzungsmöglichkeit.
- * Südbalkon
- * Gepflegte Anlage
- * Tiefgaragenstellplatz
- * Aufzug
- * Attraktiver Mietzins

Objektnummer: 25225009 - 82110 Germering

Alles zum Standort

Die große Kreisstadt Germering liegt an der westlichen Stadtgrenze zu München. Durch die städtische Infrastruktur und durch das hervorragende Naherholungsgebiet erfreut sich Germering großer Beliebtheit. Am 1. Mai 1978 wurde im Zuge der Gemeindegebietsreform aus den bis dahin selbstständigen Gemeinden Unterpfaffenhofen und Germering die Großgemeinde Germering gebildet. Die Erhebung zur Stadt erfolgte am 12. April 1991 und am 1. Oktober 2004 wurde Germering Große Kreisstadt. Heute leben über 41.000 Menschen im Stadtgebiet, das sich über 2.159 Hektar erstreckt. Im Süd-Osten des Landkreises Fürstentum Ingolstadt gelegen, grenzt Germering an die Landeshauptstadt, die Landkreise München und Starnberg und die Gemeinden Alling, Puchheim, Gilching, Planegg, Krailling und Gräfelfing. Bereits vor etwa 35000 Jahren, noch während der letzten Eiszeit, sind menschliche Aktivitäten auf dem heutigen Stadtgebiet nachweisbar. Die Stadtarchäologie konnte Siedlungsreste aus der Jungsteinzeit, Bronzezeit, Urnenfelderzeit, Hallstattzeit und Latènezeit archäologisch ebenso erfassen, wie aus der nachfolgenden römischen Kaiserzeit und der Spätantike. Die erste sichere schriftliche Quelle, in der Germering als "Kermaringun" beim Tausch eines Bauernhofes genannt wird, stammt aus dem Zeitraum zwischen 948 und 957 n. Chr. Mögliche Erstnennungen von Unterpfaffenhofen stammen aus der Zeit von 957 bis 972 und um 1050. Ab dem 11. Jahrhundert erscheinen Germering und Unterpfaffenhofen immer wieder in schriftlichen Quellen. 1808 wird das Landgericht Starnberg in 19 Steuerdistrikte aufgeteilt. Einer dieser Distrikte umfasste Germering mit Unterpfaffenhofen, Puchheim und Streiflach. 1818 wurden die selbstständigen Gemeinden Germering und Unterpfaffenhofen gebildet. Der Bau der Bahnlinie München-Herrsching 1902 brachte die erste große Strukturveränderung. So entstand im nordöstlichen Bereich Germerings die Siedlung Neugermering. Der Bevölkerungszuwachs setzte sich in den 60er und 70er Jahren durch die Ausweisung von neuen Baugebieten fort. Seit 1978 hatte sich diese Entwicklung konsolidiert. Heute gilt das Hauptaugenmerk weiteren infrastrukturellen Verbesserungen. Die moderne und junge Stadt bietet Ihren Einwohnern unter anderen zwei Schwimmbäder, eine Eislaufhalle, einen Golfplatz und mehrere Tennis-Sportvereine. Die Stadthalle bildet das Kulturzentrum und den Stadtkern. Germering verfügt über Grund-, Haupt-, Realschulen und Gymnasien. Mehrere Einkaufszentren, Banken, Apotheken und Ärzte erfüllen den täglichen Bedarf. Durch die räumliche Nähe können Sie diesen – oder auch mehr als diesen – alternativ oder ergänzend ebenso in Pasing decken. Von einem der zwei Germeringer S-Bahnhöfe erreichen Sie den Ammersee und Starnberger See in ca. 30 Minuten und Pasing mit seinen enormen zusätzlichen Einkaufsmöglichkeiten in ca. 8 Minuten. Hier stehen Ihnen z. B. die Pasing Arcaden und der Pasinger Viktualienmarkt

und weiteren Optionen für Schulen und spezialisierte Arztpraxen zur Verfügung. In weiteren 13 Minuten ab Pasing sind Sie bereits am Münchner Hauptbahnhof. Als Autofahrer werden Sie zu schätzen wissen, dass Germering über drei Autobahnauf- bzw. -ausfahrten verfügt. Innerhalb weniger Minuten gelangen Sie auf die A99 oder die A96. Den Münchner Flughafen erreichen Sie mit dem PKW innerhalb von 30 Minuten; mit der S-Bahn müssen Sie nicht einmal umsteigen.

Objektnummer: 25225009 - 82110 Germering

Weitere Informationen

Es liegt ein Energiebedarfsausweis vor. Dieser ist gültig bis 29.1.2028. Endenergiebedarf beträgt 93.00 kWh/(m²*a). Wesentlicher Energieträger der Heizung ist Gas. Das Baujahr des Objekts lt. Energieausweis ist 2015. Die Energieeffizienzklasse ist C.

GELDWÄSCHE: Als Immobilienmaklerunternehmen ist die von Poll Immobilien GmbH nach § 2 Abs. 1 Nr. 14 und § 10 Abs. 3 Geldwäschegesetz (GwG) dazu verpflichtet, bei der Begründung einer Geschäftsbeziehung die Identität des Vertragspartners festzustellen und zu überprüfen. Hierzu ist es erforderlich, dass wir nach § 11 GwG die relevanten Daten Ihres Personalausweises festhalten (wenn Sie als natürliche Person handeln) – beispielsweise mittels einer Kopie. Bei einer juristischen Person benötigen wir eine Kopie des Handelsregisterauszugs, aus welchem der wirtschaftlich Berechtigte hervorgeht. Das Geldwäschegesetz sieht vor, dass der Makler die Kopien bzw.

Unterlagen fünf Jahre aufbewahren muss. **HAFTUNG:** Wir weisen darauf hin, dass die von uns weitergegebenen Objektinformationen, Unterlagen, Pläne etc. vom Verkäufer bzw. Vermieter stammen. Eine Haftung für die Richtigkeit oder Vollständigkeit der Angaben übernehmen wir daher nicht. Es obliegt daher unseren Kunden, die darin enthaltenen Objektinformationen und Angaben auf ihre Richtigkeit hin zu überprüfen. Alle Immobilienangebote sind freibleibend und vorbehaltlich Irrtümer, Zwischenverkauf- und Vermietung oder sonstiger Zwischenverwertung. **UNSER SERVICE FÜR SIE ALS EIGENTÜMER:** Planen Sie den Verkauf oder die Vermietung Ihrer Immobilie, so ist es für Sie wichtig, deren Marktwert zu kennen. Lassen Sie kostenfrei und unverbindlich den aktuellen Wert Ihrer Immobilie professionell durch einen unserer Immobilienspezialisten einschätzen. Unser bundesweites und internationales Netzwerk ermöglicht es uns, Verkäufer bzw. Vermieter und Interessenten bestmöglich zusammenzuführen.

Objektnummer: 25225009 - 82110 Germering

Ansprechpartner

Weitere Informationen erhalten Sie über Ihren Ansprechpartner:

Sascha Hadeed

Bahnhofstraße 88 Gräfelfing
E-Mail: graefelfing@von-poll.com

To Disclaimer of von Poll Immobilien GmbH

www.von-poll.com