

Sehnde / Bilm – Sehnde

# Bungalow mit Feldblick

Objektnummer: 25285007



[www.von-poll.com](http://www.von-poll.com)

KAUFPREIS: 235.000 EUR • WOHNFLÄCHE: ca. 88 m<sup>2</sup> • ZIMMER: 3 • GRUNDSTÜCK: 728 m<sup>2</sup>

Objektnummer: 25285007 - 31319 Sehnde / Bilm – Sehnde

- Auf einen Blick
- Die Immobilie
- Auf einen Blick: Energiedaten
- Ein erster Eindruck
- Ausstattung und Details
- Alles zum Standort
- Weitere Informationen
- Ansprechpartner

Objektnummer: 25285007 - 31319 Sehnde / Bilm – Sehnde

## Auf einen Blick

Objektnummer	25285007
Wohnfläche	ca. 88 m <sup>2</sup>
Dachform	Walmdach
Zimmer	3
Schlafzimmer	2
Badezimmer	1
Baujahr	1979
Stellplatz	2 x Freiplatz

Kaufpreis	235.000 EUR
Provision	Käuferprovision beträgt 3,57 % (inkl. MwSt.) des beurkundeten Kaufpreises
Bauweise	Fertigteile
Ausstattung	Terrasse, Gäste-WC, Einbauküche

Objektnummer: 25285007 - 31319 Sehnde / Bilm – Sehnde

## Auf einen Blick: Energiedaten

Heizungsart	Zentralheizung	Energieinformationen	VERBRAUCH
Wesentlicher Energieträger	Öl	Endenergieverbrauch	117.30 kWh/m <sup>2</sup> a
Energieausweis gültig bis	16.03.2035	Energie-Effizienzklasse	D
Befuerung	Öl	Baujahr laut Energieausweis	1979

Objektnummer: 25285007 - 31319 Sehnde / Bilm – Sehnde

## Die Immobilie



Objektnummer: 25285007 - 31319 Sehnde / Bilm – Sehnde

## Die Immobilie



Objektnummer: 25285007 - 31319 Sehnde / Bilm – Sehnde

## Die Immobilie



Objektnummer: 25285007 - 31319 Sehnde / Bilm – Sehnde

## Die Immobilie





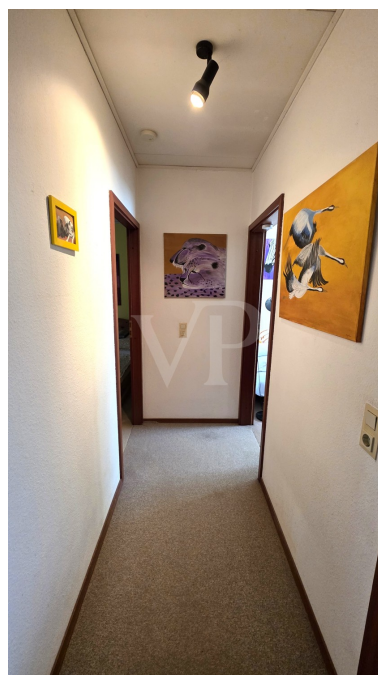
Objektnummer: 25285007 - 31319 Sehnde / Bilm – Sehnde

## Die Immobilie



Objektnummer: 25285007 - 31319 Sehnde / Bilm – Sehnde

## Die Immobilie



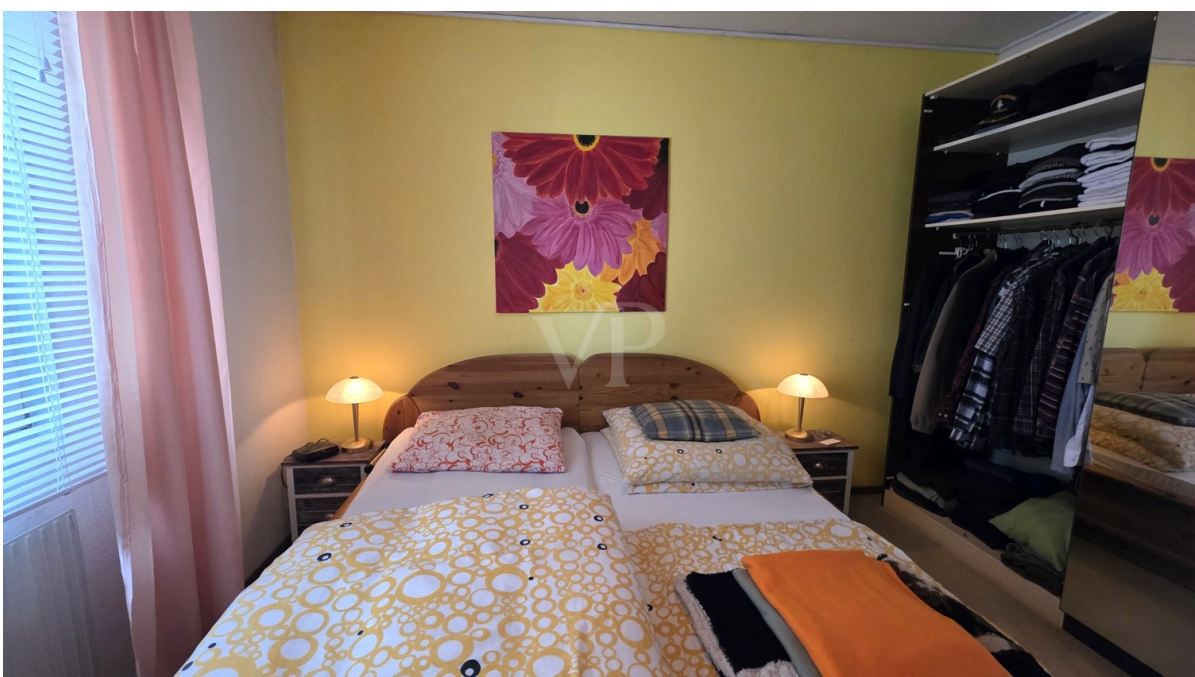
Objektnummer: 25285007 - 31319 Sehnde / Bilm – Sehnde

## Die Immobilie



Objektnummer: 25285007 - 31319 Sehnde / Bilm – Sehnde

## Die Immobilie



Objektnummer: 25285007 - 31319 Sehnde / Bilm – Sehnde

## Ein erster Eindruck

Mit diesem Immobilienangebot bietet Ihnen Von Poll Immobilien Hannover Region Süd einen Bungalow in Holzständerbauweise an. Das Haus präsentiert sich mit einer Wohnfläche von ca. 88 m<sup>2</sup> und steht auf einem großzügigen Grundstück von ca. 728 m<sup>2</sup>. Die im Jahr 1979 erbaute Immobilie besticht mit einer durchdachten, ebenerdigen Raumaufteilung - perfekt für das Wohnen im Alter! Das Herzstück des Hauses bildet das geräumige Wohn-/Esszimmer mit einer Fläche von ca. 35 m<sup>2</sup>, das ausreichend Platz für gesellige Abende und ausgedehnte Mahlzeiten bietet. Sehr praktisch ist der direkte Zugang vom Esszimmer in die angrenzende Küche - das gewährleistet kurze Wege, wenn der Tisch eingedeckt werden soll. Die Einbauküche ist funktional ausgestattet und bietet ausreichend Arbeitsflächen und Stauraum. Weiterhin besitzt die Küche eine Speisekammer die zusätzliche Lagermöglichkeiten bietet. Die über das Wohnzimmer begehbare, überdachte Terrasse bietet Schutz vor Regen und spendet Ihnen Schatten im Sommer. Vom Essbereich aus erreichen Sie den separat liegenden Schlaftrakt, wo Ihnen das Badezimmer und zwei Schlafräume zur Verfügung stehen. Im Vollkeller erwartet Sie reichlich Stauraum und Lagerfläche. Ein Waschmaschinenanschluß befindet sich im Heizungsraum. Die Immobilie verbindet den Charme des klassischen Bungalows mit modernen Annehmlichkeiten und bietet genügend Platz für eine kleine Familie oder Paare, die ebenerdiges Wohnen schätzen - der größte Pluspunkt, gewährleistet er doch das Wohnen bis ins hohe Alter.

Objektnummer: 25285007 - 31319 Sehnde / Bilm – Sehnde

## Ausstattung und Details

Bungalow in Holzständerbauweise mit Vollkeller

- geräumiges Wohn-/Esszimmer (35 m<sup>2</sup>)
- 2 Schlafzimmer (14 m<sup>2</sup> und 12 m<sup>2</sup>)
- Einbauküche und Speisekammer
- Badezimmer mit Dusche und Wanne
- Gäste-WC

Vollkeller

- Heizungsraum mit Waschmaschinenstellplatz
- Öllager

Ausstattung:

- Fenster: doppelt verglaste Holzfenster
- manuelle Rollläden
- Fußböden: Laminat, Fliesen und Teppich
- Ölheizung (2001)

Objektnummer: 25285007 - 31319 Sehnde / Bilm – Sehnde

## Alles zum Standort

Bilm ist ein idyllischer Ortsteil der Stadt Sehnde in Niedersachsen mit etwa 878 Einwohnern (Stand: 1. Januar 2024). Trotz seiner überschaubaren Größe bietet Bilm verschiedene Freizeitmöglichkeiten und Sehenswürdigkeiten wie die Kapellenkirche, ein historisches Bauwerk aus dem Jahr 1616. Das gesellschaftliche Leben in Bilm wird durch verschiedene Vereine bereichert, darunter die Bürgerschützengesellschaft Bilm von 1927 e.V., der Eissport-Club Bilm e.V., die Freiwillige Feuerwehr Bilm, die Musikfreunde Bilm von 1958 e.V. und die Junggesellschaft Bilm von 2006. ? Die Umgebung von Bilm lädt zu ausgedehnten Wanderungen ein. Eine empfehlenswerte Route ist der 18,7 Kilometer lange Rundweg von Sehnde über die Schleuse Bolzum nach Bilm, der als moderat eingestuft wird und durch abwechslungsreiche Landschaften führt. ? Insgesamt bietet Bilm eine harmonische Mischung aus historischen Sehenswürdigkeiten, aktiven Freizeitmöglichkeiten und Erholungsangeboten, die den Ortsteil zu einem attraktiven Ziel für Bewohner und Besucher machen.?

Objektnummer: 25285007 - 31319 Sehnde / Bilm – Sehnde

## Weitere Informationen

Es liegt ein Energieverbrauchsausweis vor. Dieser ist gültig bis 16.3.2035. Endenergieverbrauch beträgt 117.30 kwh/(m<sup>2</sup>\*a). Wesentlicher Energieträger der Heizung ist Öl. Das Baujahr des Objekts lt. Energieausweis ist 1979. Die Energieeffizienzklasse ist D. GELDWÄSCHE: Als Immobilienmaklerunternehmen ist die von Poll Immobilien GmbH nach § 2 Abs. 1 Nr. 14 und § 11 Abs. 1, 2 Geldwäschegesetz (GwG) dazu verpflichtet, bei der Begründung einer Geschäftsbeziehung die Identität des Vertragspartners festzustellen und zu überprüfen, bzw. sobald ein ernsthaftes Interesse an der Durchführung des Immobilienkaufvertrages besteht. Hierzu ist es erforderlich, dass wir nach § 11 Abs. 4 GwG die relevanten Daten Ihres Personalausweises festhalten (wenn Sie als natürliche Person handeln) – beispielsweise mittels einer Kopie. Bei einer juristischen Person benötigen wir eine Kopie des Handelsregisterauszugs, aus welchem der wirtschaftlich Berechtigte hervorgeht. Das Geldwäschegesetz sieht vor, dass der Makler die Kopien bzw. Unterlagen fünf Jahre aufbewahren muss. Als unser Vertragspartner haben Sie auch eine Mitwirkungspflicht nach § 11 Abs. 6 GwG. HAFTUNG: Wir weisen darauf hin, dass die von uns weitergegebenen Objektinformationen, Unterlagen, Pläne etc. vom Verkäufer bzw. Vermieter stammen. Eine Haftung für die Richtigkeit oder Vollständigkeit der Angaben übernehmen wir daher nicht. Es obliegt daher unseren Kunden, die darin enthaltenen Objektinformationen und Angaben auf ihre Richtigkeit hin zu überprüfen. Alle Immobilienangebote sind freibleibend und vorbehaltlich Irrtümer, Zwischenverkauf- und Vermietung oder sonstiger Zwischenverwertung. UNSER SERVICE FÜR SIE ALS EIGENTÜMER: Planen Sie den Verkauf oder die Vermietung Ihrer Immobilie, so ist es für Sie wichtig, deren Marktwert zu kennen. Lassen Sie kostenfrei und unverbindlich den aktuellen Wert Ihrer Immobilie professionell durch einen unserer Immobilienspezialisten einschätzen. Unser bundesweites und internationales Netzwerk ermöglicht es uns, Verkäufer bzw. Vermieter und Interessenten bestmöglich zusammenzuführen.



Objektnummer: 25285007 - 31319 Sehnde / Bilm – Sehnde

## Ansprechpartner

Weitere Informationen erhalten Sie über Ihren Ansprechpartner:

Susanne Krausz-Grimsehl

---

Huflattichweg 17 Region Hannover Süd - Laatzen

E-Mail: [hannover.sued@von-poll.com](mailto:hannover.sued@von-poll.com)

*To Disclaimer of von Poll Immobilien GmbH*

---

[www.von-poll.com](http://www.von-poll.com)