

Adeje – Callao Salvaje

Minimalistisch designte Luxusvilla in Callao Salvaje

Objektnummer: ES223183848



www.von-poll.com

KAUFPREIS: 1.720.000 EUR • WOHNFLÄCHE: ca. 150,88 m² • ZIMMER: 6 • GRUNDSTÜCK: 314 m²

Objektnummer: ES223183848 - 38678 Adeje – Callao Salvaje

- Auf einen Blick
- Die Immobilie
- Grundrisse
- Ein erster Eindruck
- Ausstattung und Details
- Alles zum Standort
- Weitere Informationen
- Ansprechpartner

Objektnummer: ES223183848 - 38678 Adeje – Callao Salvaje

Auf einen Blick

| | | | |
|--------------|---------------------------|-------------|-----------------------------------|
| Objektnummer | ES223183848 | Kaufpreis | 1.720.000 EUR |
| Wohnfläche | ca. 150,88 m ² | Haus | Villa |
| Zimmer | 6 | Nutzfläche | ca. 249 m ² |
| Schlafzimmer | 3 | Ausstattung | Terrasse, Gäste-WC, Schwimmbad |
| Badezimmer | 4 | | |
| Baujahr | 2023 | | |
| Stellplatz | 2 x Parkhaus | | |

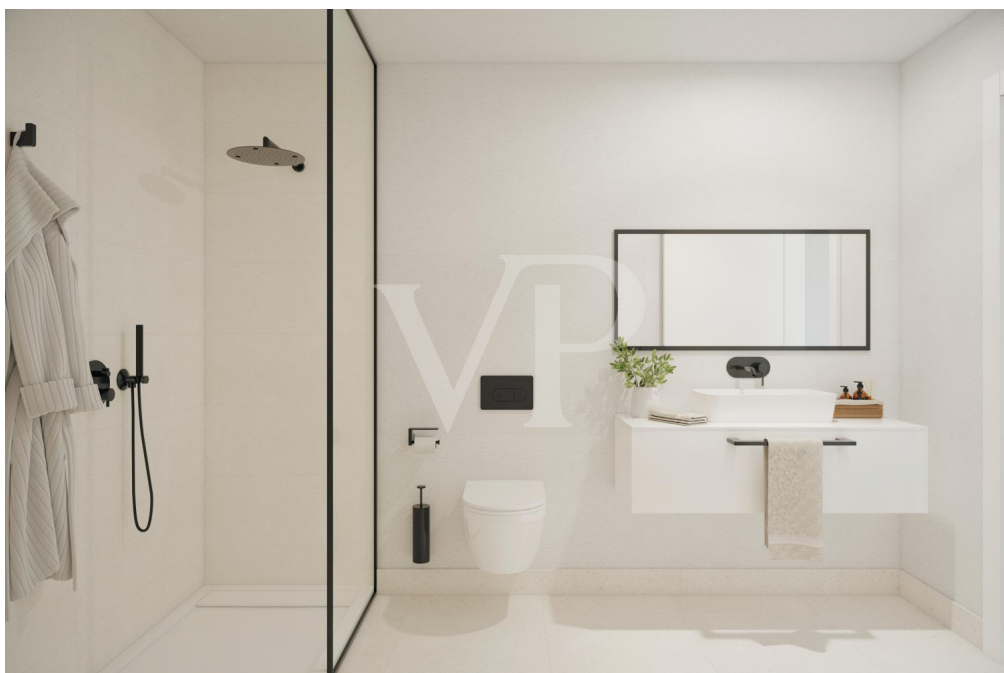
Objektnummer: ES223183848 - 38678 Adeje – Callao Salvaje

Die Immobilie



Objektnummer: ES223183848 - 38678 Adeje – Callao Salvaje

Die Immobilie



Objektnummer: ES223183848 - 38678 Adeje – Callao Salvaje

Die Immobilie



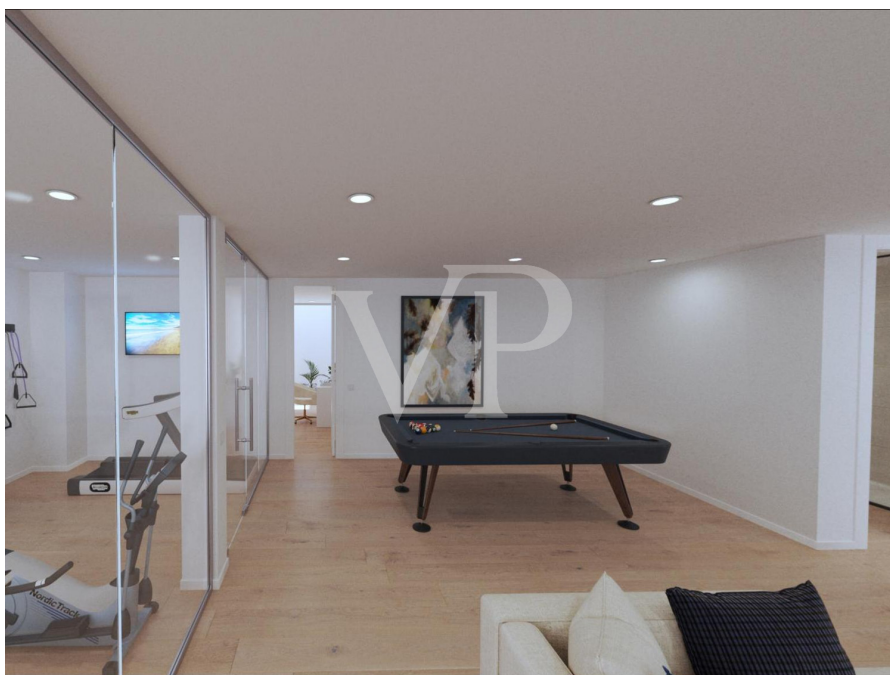
Objektnummer: ES223183848 - 38678 Adeje – Callao Salvaje

Die Immobilie



Objektnummer: ES223183848 - 38678 Adeje – Callao Salvaje

Die Immobilie



Objektnummer: ES223183848 - 38678 Adeje – Callao Salvaje

Die Immobilie



Objektnummer: ES223183848 - 38678 Adeje – Callao Salvaje

Die Immobilie

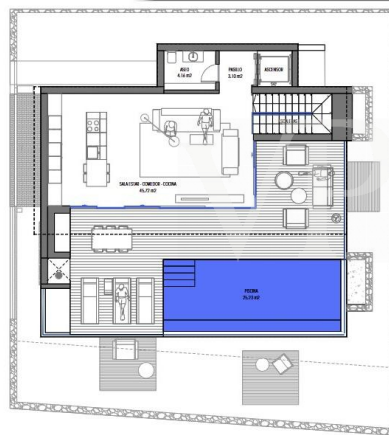


Objektnummer: ES223183848 - 38678 Adeje – Callao Salvaje

Grundrisse

Parcela 27

Planta Alta



S Ý B A R I S



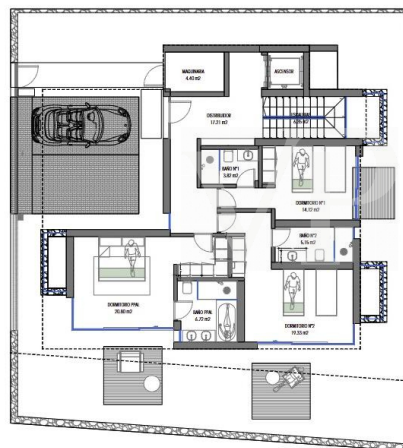
| Parcela 27 | |
|---------------------|-----------------------|
| S. parcela: | 314,74 m ² |
| S. constr: | 309,32 m ² |
| S. útil: | 249,48 m ² |
| Planta alta: | 52,98 m ² |
| S. terraza P. alta: | 55,30 m ² |
| S. piscina P. alta: | 25,23 m ² |

Esta información es orientativa y puede sufrir modificaciones por motivos técnicos, jurídicos, estilísticos o comerciales. Tenga en cuenta que tanto las superficies como la estructura puede sufrir ciertas alteraciones como consecuencia de adaptaciones de diseño y/o legales.

La disposición del mobiliario es orientativa.

Parcela 27

Planta Baja



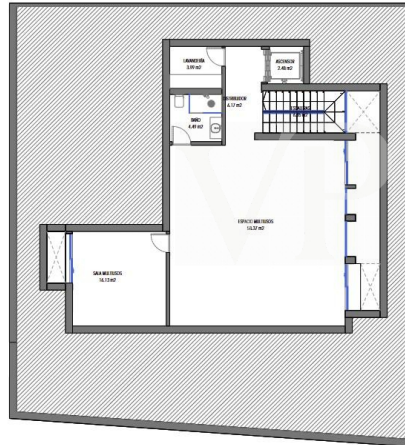
S Ý B A R I S



| Parcela 27 | |
|--------------------|-----------------------|
| S. parcela: | 314,74 m ² |
| S. constr: | 309,32 m ² |
| S. útil: | 249,48 m ² |
| Planta baja: | 97,50 m ² |
| S. jardín P. baja: | 113,72 m ² |

Esta información es orientativa y puede sufrir modificaciones por motivos técnicos, jurídicos, estilísticos o comerciales. Tenga en cuenta que tanto las superficies como la estructura puede sufrir ciertas alteraciones como consecuencia de adaptaciones de diseño y/o legales.

La disposición del mobiliario es orientativa.

Parcela 27
Planta Sótano

S Ý B A R I S



| Parcela 27 | |
|-------------|-----------------------|
| S. parcela: | 314,74 m ² |
| S. cons: | 309,32 m ² |
| S. útil: | 249,48 m ² |
| S. Sótano: | 98,60 m ² |

Esta información es orientativa y puede sufrir modificaciones por motivos técnicos, jurídicos, estatísticos o comerciales. Tenga en cuenta que tanto las superficies como la estructura puede sufrir ciertas alteraciones como consecuencia de adaptaciones de diseño y/o legales.

La disposición del mobiliario es orientativa.

Dieser Grundriss ist nicht massstabsgetreu. Die Unterlagen wurden uns vom Auftraggeber zur Verfügung gestellt. Aus diesem Grund können wir nicht für die Richtigkeit der Angaben garantieren.

Objektnummer: ES223183848 - 38678 Adeje – Callao Salvaje

Ein erster Eindruck

Sybaris Modelos GOLD ist ein Neubauprojekt, welches aus 10 Luxusvillen in bester Lage besteht, im Neubaugebiet namens Rokabella. Mit einer bebauten Fläche von 300 m² bieten diese exklusive Anwesen ein einzigartiges Wohnambiente und vereinen höchsten Wohnkomfort mit modernem Design und erstklassigen Materialien. Die Villa beeindruckt durch ihre offene, lichtdurchflutete Architektur, wo großzügige Wohnbereiche fließend ineinander übergehen. Drei luxuriöse Schlafzimmer bieten höchsten Komfort und Privatsphäre, jedes mit eigenem, stilvoll gestalteten Badezimmer. Das Untergeschoss verfügt über zwei Multifunktionsräume, die individuell genutzt werden können – sei es als Fitnessraum, Heimkino oder Wellnessbereich. Ein absolutes Highlight ist der 25 Meter lange Infinity Pool, der das exklusive Flair der Villa unterstreicht. Dank des modernen Home Connect Systems lässt sich das gesamte Haus intuitiv steuern – von der Beleuchtung bis hin zur Sicherheitstechnik. Diese Luxusvilla ist ein Meisterwerk modernen Wohnens – eine perfekte Kombination aus Design, Komfort und innovativer Technik.

Objektnummer: ES223183848 - 38678 Adeje – Callao Salvaje

Ausstattung und Details

- Villa Sybaris Modelo Gold mit ca. 300 m² bebauter Fläche
- 3 Etagen, verbunden durch einen privaten Aufzug
- 3 Schlafzimmer, insgesamt 4 Badezimmer, 1 Gäste-WC
- Beheizter Infinity-Pool mit 25 m²
- Voll ausgestattete Waschküche mit Möbel und Elektrogeräten
- Klimaanlage / Heizung
- Voll ausgestattete Küche
- Privater Parkplatz für 2 PKWs
- 2 Multifunktionsräume mit Patio Inglés
- Elektrische Jalousien im Wohnzimmer, in der Küche und in den Schlafzimmern
- Home Connect Plus-System mit Sprachsteuerung
- Wasserreinigungssystem

Objektnummer: ES223183848 - 38678 Adeje – Callao Salvaje

Alles zum Standort

Callao Salvaje liegt an der Südwestküste Teneriffas, gehört zur Gemeinde Adeje und ist einer der Orte der Insel mit den meisten Sonnentagen pro Jahr. Dort finden Sie eine Vielzahl von Geschäften, Cafés, Bars, Restaurants und einen vulkanischen Sandstrand. Die charmante Stadt ist ein guter und bequemer Ausgangspunkt für viele Aktivitäten wie Wandern, Radfahren, Surfen, Tauchen, Golf oder Reiten. Von hier aus erreichen Sie den Nationalpark und den Pico del Teide mit dem Auto in ca. 50 Minuten. Auch die Gegend von Costa Adeje, mit dem berühmten „Playa del Duque“ und den Stränden von Playa de Las Américas ist in wenigen Minuten mit dem Auto zu erreichen. Der Südflughafen ist ca. 25 Autominuten und zum Nordflughafen ca. 50 Minuten entfernt.

Objektnummer: ES223183848 - 38678 Adeje – Callao Salvaje

Weitere Informationen

HAFTUNG: Wir weisen darauf hin, dass die von uns weitergegebenen Objektinformationen, Unterlagen, Pläne etc. vom Verkäufer bzw. Vermieter stammen. Eine Haftung für die Richtigkeit oder Vollständigkeit der Angaben übernehmen wir daher nicht. Es obliegt daher unseren Kunden, die darin enthaltenen Objektinformationen und Angaben auf ihre Richtigkeit hin zu überprüfen. Alle Immobilienangebote sind freibleibend und vorbehaltlich Irrtümer, Zwischenverkauf- und Vermietung oder sonstiger Zwischenverwertung. UNSER SERVICE FÜR SIE ALS EIGENTÜMER: Planen Sie den Verkauf Ihrer Immobilie, so ist es für Sie wichtig, deren Marktwert zu kennen. Lassen Sie kostenfrei und unverbindlich den aktuellen Wert Ihrer Immobilie professionell durch einen unserer Immobilienspezialisten einschätzen. Unser internationales Netzwerk ermöglicht es uns, Verkäufer bzw. Vermieter und Interessenten bestmöglich zusammenzuführen.

Objektnummer: ES223183848 - 38678 Adeje – Callao Salvaje

Ansprechpartner

Weitere Informationen erhalten Sie über Ihren Ansprechpartner:

Caroline Müller

Avda Chayofita 18, C.C. Parque Santiago 6, Local 24 Teneriffa Süd
E-Mail: tenerife.south@von-poll.com

To Disclaimer of von Poll Immobilien GmbH

www.von-poll.com