

Elmen

RESERVIERT: Idyllisches Zweifamilienhaus mit Süd-Terrasse & Bergpanorama im Lechtal

Objektnummer: 24321020



KAUFPREIS: 499.000 EUR • WOHNFLÄCHE: ca. 237 m² • ZIMMER: 6 • GRUNDSTÜCK: 590 m²

Objektnummer: 24321020 - 6644 Elmen

- Auf einen Blick
- Die Immobilie
- Auf einen Blick: Energiedaten
- Ein erster Eindruck
- Ausstattung und Details
- Alles zum Standort
- Weitere Informationen
- Ansprechpartner

Objektnummer: 24321020 - 6644 Elmen

Auf einen Blick

Objektnummer	24321020
Wohnfläche	ca. 237 m ²
Zimmer	6
Schlafzimmer	3
Badezimmer	2
Stellplatz	1 x Garage

Kaufpreis	499.000 EUR
Haus	Zweifamilienhaus
Provision	3,60% des Kaufpreises inkl. MwSt.
Bauweise	Massiv
Nutzfläche	ca. 121 m ²
Ausstattung	Terrasse, Sauna, Kamin, Einbauküche

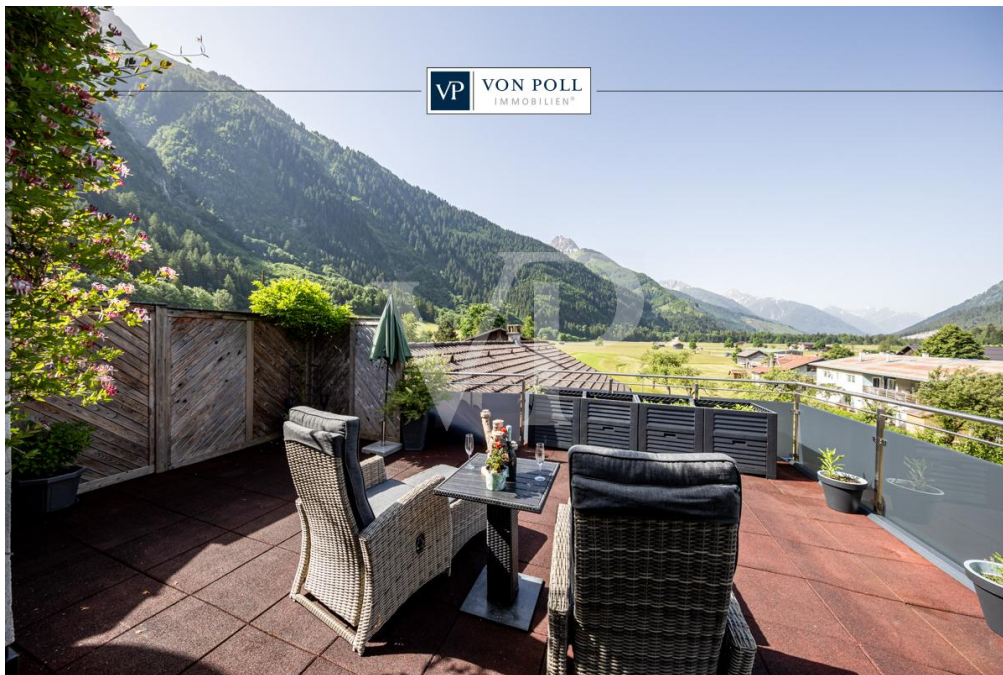
Objektnummer: 24321020 - 6644 Elmen

Auf einen Blick: Energiedaten

Heizungsart	Zentralheizung	Energieinformationen	BEDARF
Wesentlicher Energieträger	Öl	Endenergiebedarf	36.52 kWh/m ² a
Energieausweis gültig bis	21.03.2026	Energie-Effizienzklasse	B
Befuerung	Öl	Baujahr laut Energieausweis	1940

Objektnummer: 24321020 - 6644 Elmen

Die Immobilie



Objektnummer: 24321020 - 6644 Elmen

Die Immobilie



VP VON POLL
IMMOBILIEN

Finden Sie
Ihre Immobilie.

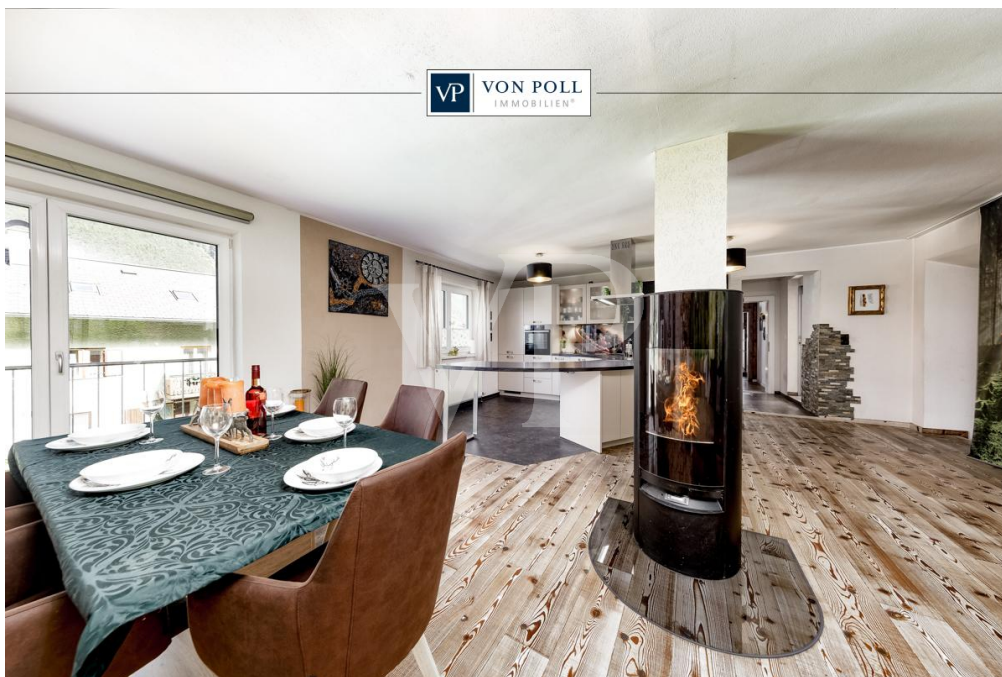
Vorgemerkte Suchkunden
erfahren frühzeitig von
neuen Immobilienangeboten.

www.von-poll.com



Objektnummer: 24321020 - 6644 Elmen

Die Immobilie



 A promotional graphic for real estate valuation. It features a smartphone in the foreground displaying a QR code and a speech bubble that says "Erfahren Sie hier den Wert Ihrer Immobilie." Behind the phone is a computer monitor showing a real estate website interface with various data points and charts.

VON POLL IMMOBILIEN

Immobilienbewertung – exklusiv und professionell.

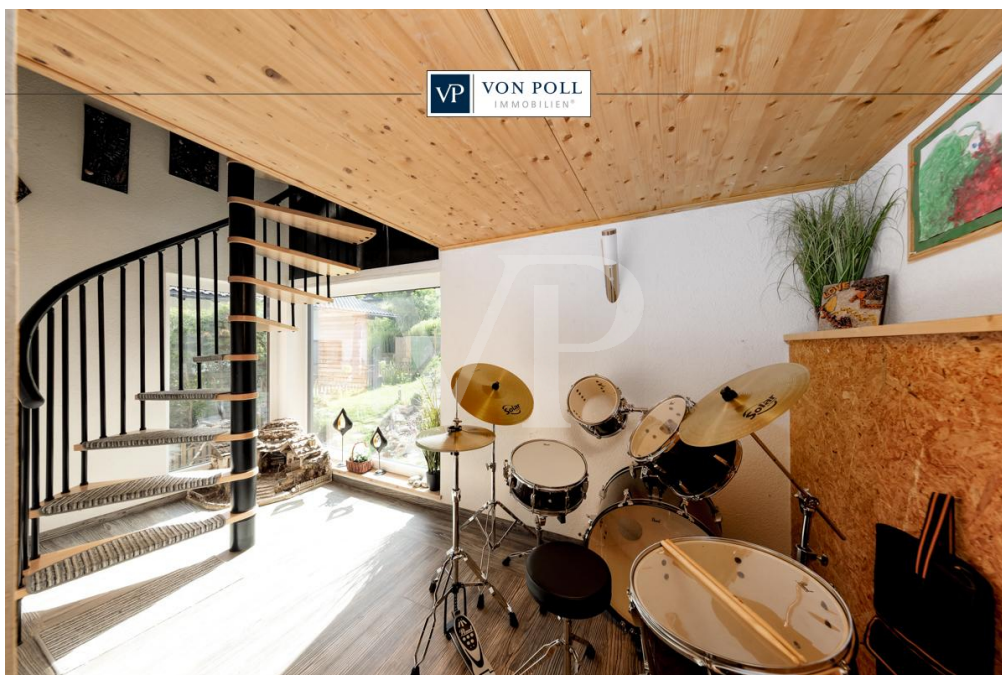
- Was ist Ihre Immobilie wert?
- Wie entwickelt sich der Wert Ihrer Immobilie in Zukunft?
- Wie wirkt sich eine Modernisierung auf den Wert ihrer Immobilie aus?

Ihre persönliche und exklusive Immobilienanalyse erhalten Sie nach nur wenigen Klicks.

www.von-poll.com

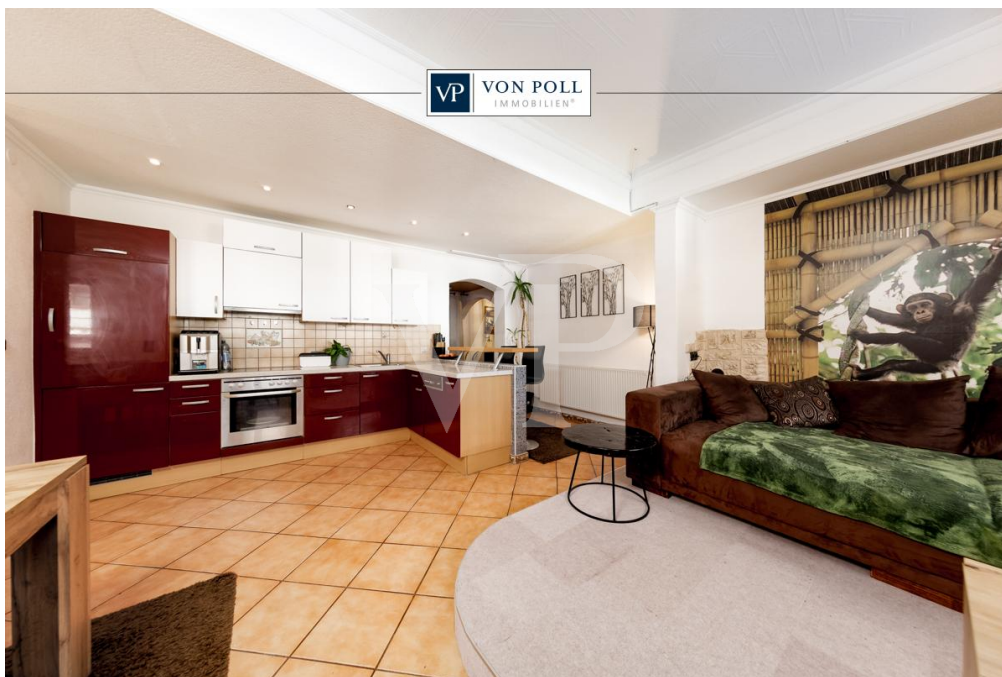
Objektnummer: 24321020 - 6644 Elmen

Die Immobilie



Objektnummer: 24321020 - 6644 Elmen

Die Immobilie



FÜR SIE IN DEN BESTEN LAGEN



Gern informieren wir Sie persönlich über weitere Details zur Immobilie.

Vereinbaren Sie einen Besichtigungstermin mit uns:

+43 5672 90200

Wir freuen uns, von Ihnen zu hören.

www.von-poll.com/reutte

Objektnummer: 24321020 - 6644 Elmen

Ein erster Eindruck

Im Naturparadies Lechtal liegt dieses Zweifamilienhaus mit ca. 240m² Wohnfläche. Im Erdgeschoss befindet sich eine separate Wohneinheit mit drei Zimmern auf ca. 81m². Diese Wohnung ist im Altbestand des Gebäudes, wurde aber renoviert. Die Wohnung im Obergeschoss hat ca. 156m² und ist über eine östliche Zufahrt mit Carport zugänglich. Von dort führt ein Weg durch den terrassenförmig angelegten Garten nach unten. Vom großen Eingangsbereich gelangt man direkt in die großzügige Wohn-Essküche mit Holzofen. Das angrenzende Schlafzimmer hat Zugang zum Badezimmer und lässt keine Wünsche offen. Das absolute Highlight im Dachgeschoss ist der durchdachte Ausbau mit einer teilweise überdachten Terrasse, die nach Süd-Südwest ausgerichtet ist und einen wunderschönen freien Blick ins Lechtal bietet. Großzügige Fensterflächen sorgen für viel Tageslicht. Mit der Baugenehmigung mit Feststellungsbescheid wurde das Haus im aktuellen Bestand genehmigt und schafft somit rechtliche Klarheit und Sicherheit. Wir haben die Immobilie für Sie digitalisiert und bieten Ihnen an, eine virtuelle 360° Besichtigung bequem von zuhause aus zu erleben. Konnten wir Ihr Interesse wecken? Dann freuen wir uns, von Ihnen zu hören!

Objektnummer: 24321020 - 6644 Elmen

Ausstattung und Details

- 2 Wohneinheiten
- gewerbliche Nutzung im EG möglich
- Dachlounge mit Südterrasse
- Terrassenförmig angelegter Garten
- moderne Einbauküche
- Wellness-Bad
- Garage & Carport

Objektnummer: 24321020 - 6644 Elmen

Alles zum Standort

Eingebettet zwischen Rotwand, Klimmspitze und Mutekopf liegt auf 978m die kleine Gemeinde Elmen. Mit seinen Siedlungen Martinau und Klimm bildet der Ort den Eingang ins urige Bsclabertal am Fuße der Hahntennjochstraße. Wegen der leichten Hanglage befindet sich die lauschige Naturparkgemeinde Sommer wie Winter ganz auf der Sonnenseite des Lechtals. Auch von Straßenlärm kann hier keine Rede sein. Abseits der Lechtaler Bundesstraße strahlt die gepflegte Gemeinde eine Atmosphäre der Ruhe und Gemütlichkeit aus. Elmen ist eine Gemeinde mit 399 Einwohnern (Stand 1. Jänner 2024). KINDERGÄRTEN / SCHULEN / AUSBILDUNG: - Kindergarten - Volksschule Elmen - Schnitzschule Elmen - weiter führenden Schule befinden sich im ca 21km entfernten Reutte. ÄRZTE / APOTHEKEN / GESUNDHEIT: Hausärzte, alles weiter befindet sich im ca 21 km entfernten Reutte auch das Bezirkskrankenhaus. ENTFERNUNGEN: - nach Innsbruck ca. 56 km / ca. 84 Minuten - nach Lech am Arlberg ca. 41 km / ca. 46 Minuten - nach Füssen ca. 41 km / 40 Minuten - nach Memmingen ca. 109 km / ca. 82 Minuten - nach Garmisch-Partenkirchen ca. 68 km / ca. 72 Minuten - nach München ca. 148 km / ca. 138 Minuten - nach Kempten ca. 80 km / ca. 63 Minuten - nach Stuttgart ca. 261 km / ca. 166 Minuten - nach Zürich ca. 237 km / ca. 191 Minuten

Objektnummer: 24321020 - 6644 Elmen

Weitere Informationen

GELDWÄSCHE: Als Immobilienmaklerunternehmen ist VON POLL, Inh. Alpenwelt Immobilien GmbH nach § § 1, 2 Abs. 1 Nr. 10, 4 Abs. 3 Geldwäschegesetz (GwG) dazu verpflichtet, vor Begründung einer Geschäftsbeziehung die Identität des Vertragspartners festzustellen und zu überprüfen. Hierzu ist es erforderlich, dass wir die relevanten Daten Ihres Personalausweises festhalten - beispielsweise mittels einer Kopie. Das Geldwäschegesetz (GwG) sieht vor, dass der Makler die Kopien bzw. Unterlagen fünf Jahre aufbewahren muss. **PROVISIONSHINWEIS:** Mit der Anfrage bei und durch Inanspruchnahme der Dienstleistung der Firma VON POLL IMMOBILIEN, Inh. Alpenwelt Immobilien GmbH, wird ein Maklervertrag geschlossen. Sofern es durch die Tätigkeit der Firma VON POLL IMMOBILIEN zu einem wirksamen Hauptvertrag mit der Eigentümerseite kommt, hat der Interessent bei Abschluss - eines MIETVERTRAGS eine Provision/Maklercourtage an die Alpenwelt Immobilien GmbH zu zahlen. - eines KAUFVERTRAGS die ortsübliche Provision/Maklercourtage an die Alpenwelt Immobilien GmbH gegen Rechnung zu zahlen. **HAFTUNG:** Wir weisen darauf hin, dass die von uns weitergegebenen Objektinformationen, Unterlagen, Pläne etc. vom Verkäufer bzw. Vermieter stammen. Eine Haftung für die Richtigkeit oder Vollständigkeit der Angaben übernehmen wir daher nicht. Es obliegt daher unseren Kunden, die darin enthaltenen Objektinformationen und Angaben auf ihre Richtigkeit hin zu überprüfen. Alle Immobilienangebote sind freibleibend und vorbehaltlich Irrtümer, Zwischenverkauf- und Vermietung oder sonstiger Zwischenverwertung. **KAUFNEBENKOSTEN:** 3,5 % Grunderwerbsteuer 1,1 % Grundbuchseintragungsgebühr ca. 2,0 % + MwSt. Vertragserrichtungskosten div. Barauslagen (z.B. Beglaubigungskosten) 3,6 % Maklercourtage inklusive gesetzl. MwSt. Unter bestimmten Voraussetzungen entfällt die Grundbucheintragungs- sowie Pfandrechtsgebühr beim Erwerb dieser Immobilie. **UNSER SERVICE FÜR SIE ALS EIGENTÜMER:** Planen Sie den Verkauf oder die Vermietung Ihrer Immobilie, so ist es für Sie wichtig, deren Marktwert zu kennen. Lassen Sie kostenfrei und unverbindlich den aktuellen Wert Ihrer Immobilie professionell durch einen unserer Immobilienspezialisten einschätzen. Unser bundesweites und internationales Netzwerk ermöglicht es uns, Verkäufer bzw. Vermieter und Interessenten bestmöglich zusammenzuführen.

Objektnummer: 24321020 - 6644 Elmen

Ansprechpartner

Weitere Informationen erhalten Sie über Ihren Ansprechpartner:

Sebastian Kleinloff

Obermarkt 30 Reutte
E-Mail: reutte@von-poll.com

To Disclaimer of von Poll Immobilien GmbH

www.von-poll.com