

Firenze – Toscana

# Prächtiges Penthouse und Superpenthouse mit Domblick in Florenz

Objektnummer: IT254151736



[www.von-poll.it](http://www.von-poll.it)

**KAUFPREIS: 847.000 EUR • ZIMMER: 4**

Objektnummer: IT254151736 - 50100 Firenze – Toscana

- Auf einen Blick
- Die Immobilie
- Auf einen Blick: Energiedaten
- Grundrisse
- Ein erster Eindruck
- Ansprechpartner

Objektnummer: IT254151736 - 50100 Firenze – Toscana

## Auf einen Blick

Objektnummer	IT254151736
Etage	3
Zimmer	4
Schlafzimmer	2
Badezimmer	1
Baujahr	1450

Kaufpreis	847.000 EUR
Wohnung	Penthouse
Provision	Provisionspflichtig
Gesamtfläche	ca. 95 m <sup>2</sup>
Ausstattung	Terrasse

Objektnummer: IT254151736 - 50100 Firenze – Toscana

## Auf einen Blick: Energiedaten

Wesentlicher Energieträger	Gas
Energieausweis gültig bis	12.04.2029
Befuerung	Gas

Energieinformationen	BEDARF
Endenergiebedarf	336.27 kWh/m <sup>2</sup> a
Energie-Effizienzklasse	F

Objektnummer: IT254151736 - 50100 Firenze – Toscana

## Die Immobilie





Objektnummer: IT254151736 - 50100 Firenze – Toscana

## Die Immobilie



Objektnummer: IT254151736 - 50100 Firenze – Toscana

## Die Immobilie





Objektnummer: IT254151736 - 50100 Firenze – Toscana

## Die Immobilie





Objektnummer: IT254151736 - 50100 Firenze – Toscana

## Die Immobilie



Objektnummer: IT254151736 - 50100 Firenze – Toscana

## Die Immobilie





Objektnummer: IT254151736 - 50100 Firenze – Toscana

## Die Immobilie





Objektnummer: IT254151736 - 50100 Firenze – Toscana

## Die Immobilie



Objektnummer: IT254151736 - 50100 Firenze – Toscana

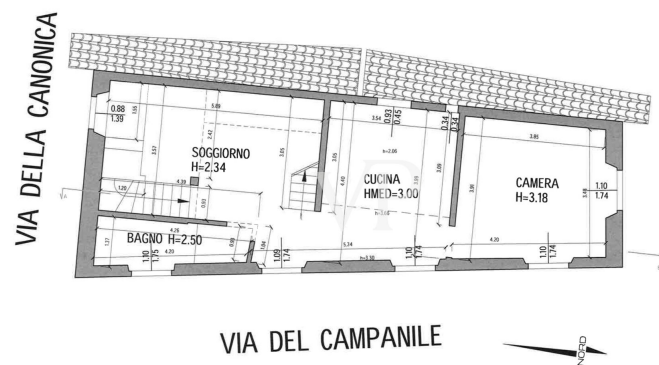
## Die Immobilie



Objektnummer: IT254151736 - 50100 Firenze – Toscana

## Grundrisse

PIANTA TERZO PIANO scala 1:50



PIANTA PIANO SOTTOTETTO scala 1:50



Dieser Grundriss ist nicht massstabsgetreu. Die Unterlagen wurden uns vom Auftraggeber zur Verfügung gestellt. Aus diesem Grund können wir nicht für die Richtigkeit der Angaben garantieren.



Objektnummer: IT254151736 - 50100 Firenze – Toscana

## Ein erster Eindruck

Diese Wohnung befindet sich im historischen Herzen von Florenz, nur wenige Schritte vom Dom entfernt, und bietet eine einzigartige und privilegierte Lage. Diese charmante Wohnung befindet sich in einem bezaubernden historischen Gebäude und erstreckt sich über zwei Ebenen, die durch eine elegante Holzterrasse verbunden sind. Auf der ersten Etage empfängt ein helles Wohnzimmer die Gäste in einem warmen und einladenden Ambiente. Die geräumige Küche ist komplett ausgestattet. Das erste Schlafzimmer bietet eine ruhige und entspannende Atmosphäre mit einem geräumigen Kleiderschrank. Das mit edlen Materialien ausgestattete Badezimmer ist eine Oase der Entspannung: mit einer geräumigen, begehbaren Dusche ausgestattet, ist es der ideale Ort, um sich Momente des Wohlbefindens zu gönnen. Im Obergeschoss befindet sich das zweite Schlafzimmer. Dank der hohen Fenster und der freiliegenden Holzbalken ist es ein helles und warmes Ambiente, während die strategische Lage des Hauses absolute Privatsphäre garantiert. Abgerundet wird das Ganze durch eine Panoramaterrasse, die zum Entspannen einlädt, während man den atemberaubenden Blick auf die Kuppel von Brunelleschi und den Glockenturm von Giotto bewundert. Eine magische Atmosphäre, die Sie atemlos macht. Ausgezeichnete Investitionsmöglichkeit für kurze Vermietungen, bereits mit CIN (Nationaler Identifikations-Kodex) vorgesehen.

Objektnummer: IT254151736 - 50100 Firenze – Toscana

## Ansprechpartner

Weitere Informationen erhalten Sie über Ihren Ansprechpartner:

Christian Weissensteiner

---

Corso Italia 1 Mailand  
E-Mail: [milano@von-poll.com](mailto:milano@von-poll.com)

*To Disclaimer of von Poll Immobilien GmbH*

---

[www.von-poll.com](http://www.von-poll.com)