

Berka/Werra

Hochwertige Gewerbefläche mit großzügigem Grundstück und moderner Infrastruktur

Objektnummer: 25037001



www.von-poll.com

KAUFPREIS: 890.000 EUR • ZIMMER: 1

Objektnummer: 25037001 - 99837 Berka/Werra

- Auf einen Blick
- Die Immobilie
- Ein erster Eindruck
- Ausstattung und Details
- Alles zum Standort
- Ansprechpartner

Objektnummer: 25037001 - 99837 Berka/Werra

Auf einen Blick

Objektnummer	25037001	Kaufpreis	890.000 EUR
Zimmer	1	Provision	Käuferprovision beträgt 3,57 % (inkl. MwSt.) des beurkundeten Kaufpreises
Baujahr	1994		
Stellplatz	1 x Carport, 14 x Freiplatz		
		Gesamtfläche	ca. 9.463 m ²
		Gewerbefläche	ca. 9463 m ²

Objektnummer: 25037001 - 99837 Berka/Werra

Die Immobilie



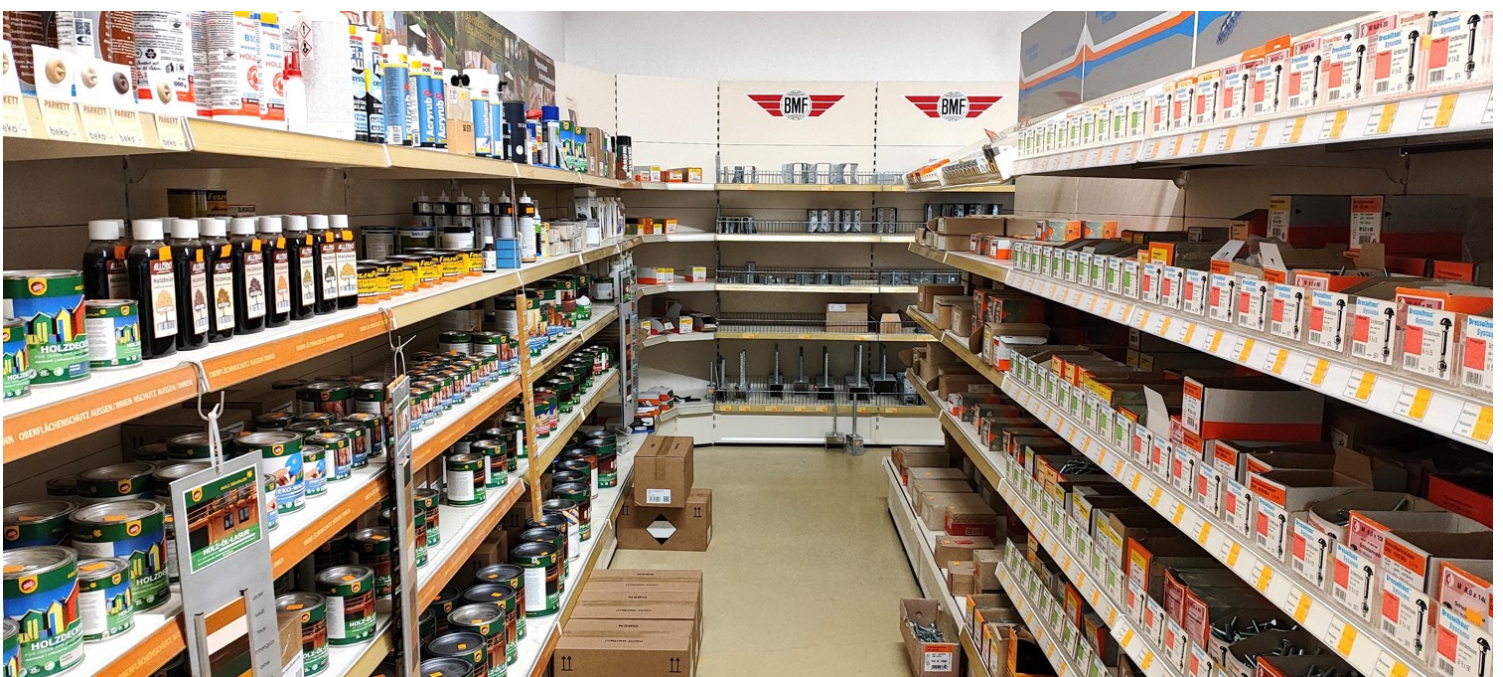
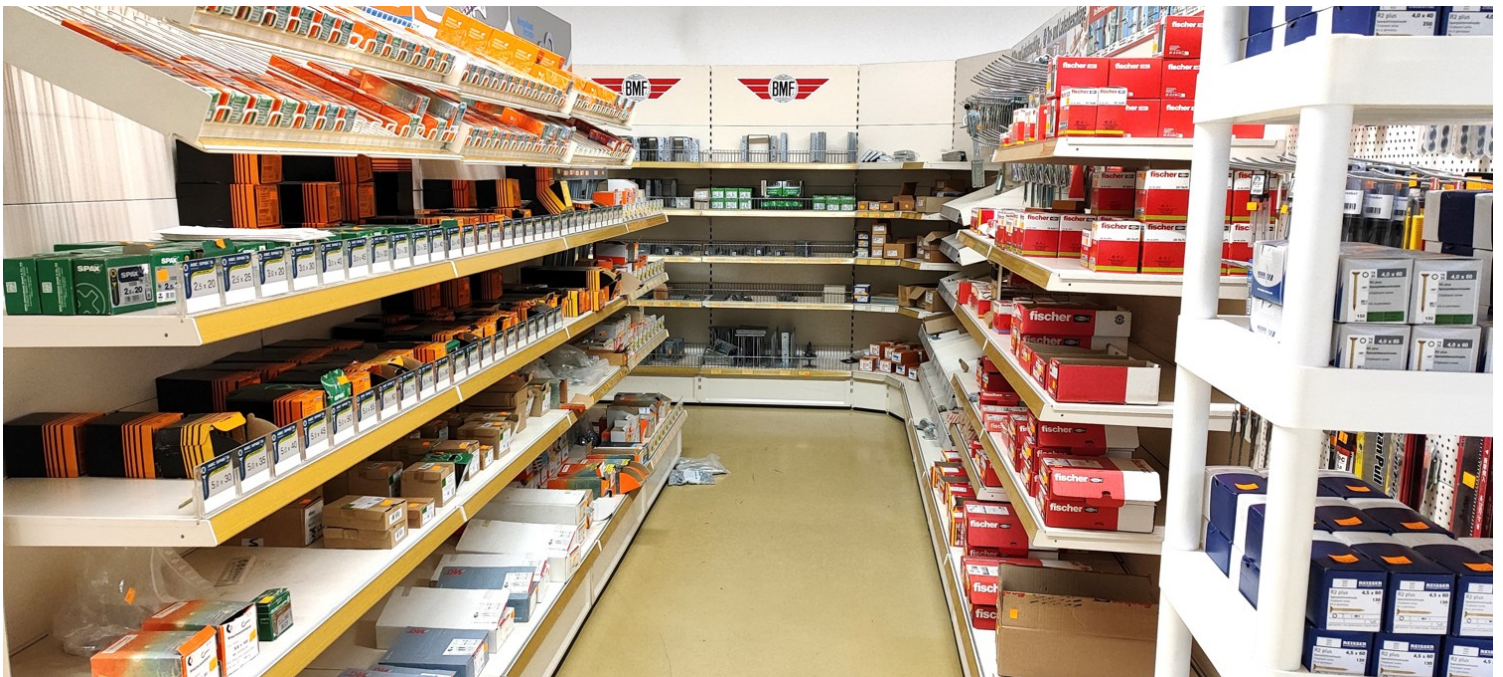
Objektnummer: 25037001 - 99837 Berka/Werra

Die Immobilie



Objektnummer: 25037001 - 99837 Berka/Werra

Die Immobilie



Objektnummer: 25037001 - 99837 Berka/Werra

Die Immobilie



Objektnummer: 25037001 - 99837 Berka/Werra

Die Immobilie



Objektnummer: 25037001 - 99837 Berka/Werra

Die Immobilie



Objektnummer: 25037001 - 99837 Berka/Werra

Die Immobilie



Objektnummer: 25037001 - 99837 Berka/Werra

Die Immobilie



Objektnummer: 25037001 - 99837 Berka/Werra

Ein erster Eindruck

Zum Verkauf steht ein gut eingeführter und voll ausgestatteter Holzfachmarkt auf einem großzügigen Grundstück von ca. 9.463 m². Die Immobilie besticht durch eine durchdachte Infrastruktur, moderne Ausstattung und ein umfangreiches Flächenangebot, das vielfältige Nutzungsmöglichkeiten bietet. Ausstattung & Flächenübersicht:
Verkaufsraum: ca. 360 m² + 80 m² und dazu 120 m² Empore mit ansprechender Präsentationsfläche und kundenfreundlicher Gestaltung. Kaltlager: ca. 480 m² für die trockene und witterungsgeschützte Lagerung von Materialien. Mehrere überdachte Freilagerregale: Ideal für die Lagerung von großvolumigen Holz- und Baustoffprodukten. Werkstattgebäude: Effiziente und funktionelle Räumlichkeiten für handwerkliche Tätigkeiten oder individuelle Anpassungen auf ca. 216m². Photovoltaikanlage: Auf dem Dach des Verkaufshalle wurde im April 2009 eine Photovoltaikanlage mit 66,06 kWp installiert, deren erzeugte Energie vollständig ins Netz eingespeist wird. Auf dem Dach des Werkstattgebäudes wurde im Juni 2010 eine weitere Photovoltaikanlage mit 29,16 kWp installiert, die teilweise zur Eigenversorgung genutzt und überschüssige Energie ins Netz eingespeist wird - für einen nachhaltigen und energieeffizienten Betrieb. Die Gegenstände, die auf den Bildern zu sehen sind, gehören nicht zu diesem Angebot.

Objektnummer: 25037001 - 99837 Berka/Werra

Ausstattung und Details

Besondere Vorteile dieses Angebotes:

- Sofort betriebsbereit mit kompletter Infrastruktur hervorragende Lage für Gewerbebetriebe

- Nachhaltige Energieversorgung durch moderne Photovoltaikanlage

- Vielseitige Nutzungsmöglichkeiten für Handel, Produktion oder Lager

- Attraktive Investitionsmöglichkeit mit langfristigem Wertsteigerungspotenzial

Nutzen Sie diese einmalige Gelegenheit und investieren Sie in eine bestens positionierte Gewerbeimmobilie mit umfangreicher Ausstattung und nachhaltiger Energieversorgung.

Objektnummer: 25037001 - 99837 Berka/Werra

Alles zum Standort

Das Objekt befindet sich in einer strategisch hervorragenden Lage mit optimaler Verkehrsanbindung. Die nächste Autobahn (A4) ist in wenigen Fahrminuten erreichbar, wodurch eine schnelle Anbindung an überregionale Verkehrswege gewährleistet ist. In unmittelbarer Nähe befinden sich ein Wohngebiet sowie weitere infrastrukturelle Einrichtungen, die eine hohe Kundenfrequenz begünstigen. Die großzügige Grundstücksfläche bietet zudem Erweiterungspotenzial oder die Möglichkeit zur individuellen Anpassung an verschiedene Geschäftsmodelle.

Objektnummer: 25037001 - 99837 Berka/Werra

Ansprechpartner

Weitere Informationen erhalten Sie über Ihren Ansprechpartner:

Kerstin Göbel

Marktplatz 30 Eschwege
E-Mail: eschwege@von-poll.com

To Disclaimer of von Poll Immobilien GmbH

www.von-poll.com