

Rheine

Idealer Rückzugsort in zentraler Lage - bezugsfertiges ZFH in Rheine

Objektnummer: 24159012

FÜR SIE IN DEN BESTEN LAGEN

VP VON POLL
IMMOBILIEN



KAUFPREIS: 415.000 EUR • WOHNFLÄCHE: ca. 200 m² • ZIMMER: 7 • GRUNDSTÜCK: 324 m²

Objektnummer: 24159012 - 48429 Rheine

- Auf einen Blick
- Die Immobilie
- Auf einen Blick: Energiedaten
- Grundrisse
- Ein erster Eindruck
- Ausstattung und Details
- Alles zum Standort
- Sonstige Angaben
- Ansprechpartner

Objektnummer: 24159012 - 48429 Rheine

Auf einen Blick

Objektnummer	24159012	Kaufpreis	415.000 EUR
Wohnfläche	ca. 200 m ²	Haustyp	Zweifamilienhaus
Dachform	Satteldach	Provision	Käuferprovision beträgt 3,57 % (inkl. MwSt.) des beurkundeten Kaufpreises
Zimmer	7	Modernisierung / Sanierung	2022
Schlafzimmer	5	Zustand der Immobilie	gepflegt
Badezimmer	3	Bauweise	Massiv
Baujahr	1972	Ausstattung	Terrasse, Gäste-WC, Kamin, Einbauküche, Balkon
Stellplatz	3 x Freiplatz, 1 x Garage		

Objektnummer: 24159012 - 48429 Rheine

Auf einen Blick: Energiedaten

Heizungsart	Fußbodenheizung	Energieausweis	Verbrauchsausweis
Wesentlicher Energieträger	Öl	Endenergieverbrauch	79.87 kWh/m ² a
Energieausweis gültig bis	06.12.2034	Energie-Effizienzklasse	C
Befuerung	Öl	Baujahr laut Energieausweis	2006

Objektnummer: 24159012 - 48429 Rheine

Die Immobilie



Objektnummer: 24159012 - 48429 Rheine

Die Immobilie



Objektnummer: 24159012 - 48429 Rheine

Die Immobilie



VON POLL
IMMOBILIEN

**Immobilienbewertung –
exklusiv und
professionell.**

- Was ist Ihre Immobilie wert?
- Wie entwickelt sich der Wert Ihrer Immobilie in Zukunft?
- Wie wirkt sich eine Modernisierung auf den Wert ihrer Immobilie aus?

Ihre persönliche und exklusive Immobilienanalyse erhalten Sie nach nur wenigen Klicks.

www.home.von-poll.com

Objektnummer: 24159012 - 48429 Rheine

Die Immobilie



Objektnummer: 24159012 - 48429 Rheine

Die Immobilie



Objektnummer: 24159012 - 48429 Rheine

Die Immobilie



VP VON POLL
IMMOBILIEN

Finden Sie
Ihre Immobilie.

Vorgemerkte Suchkunden
erfahren frühzeitig von
neuen Immobilienangeboten.

www.von-poll.com



Objektnummer: 24159012 - 48429 Rheine

Die Immobilie



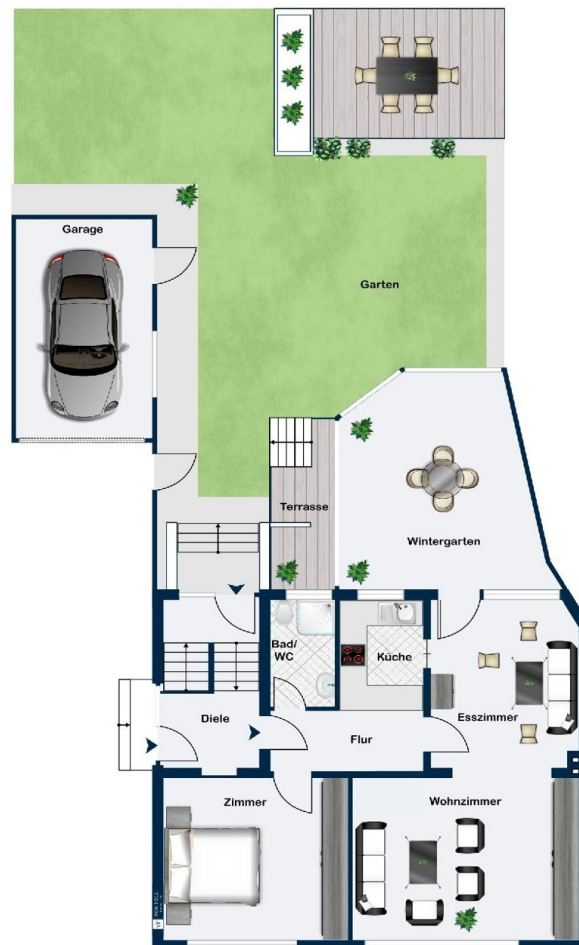
Objektnummer: 24159012 - 48429 Rheine

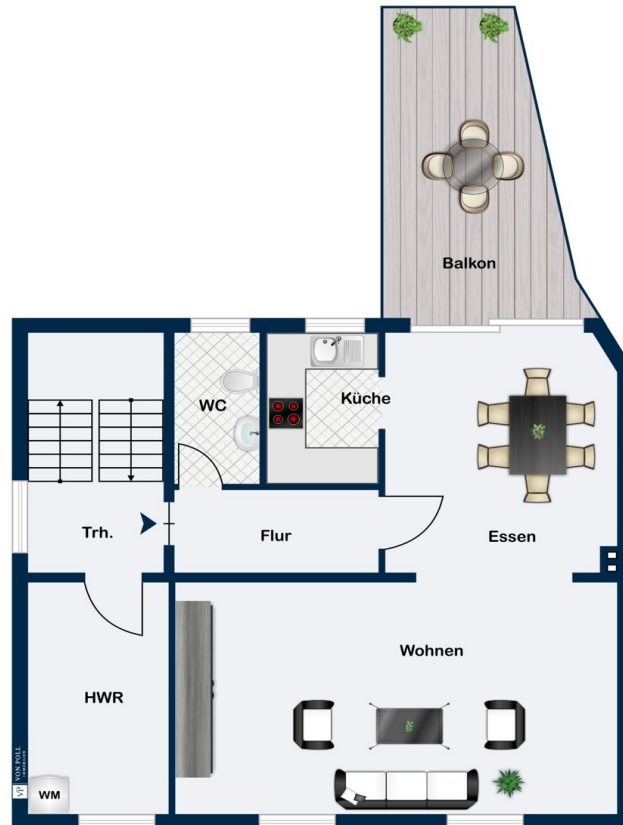
Die Immobilie

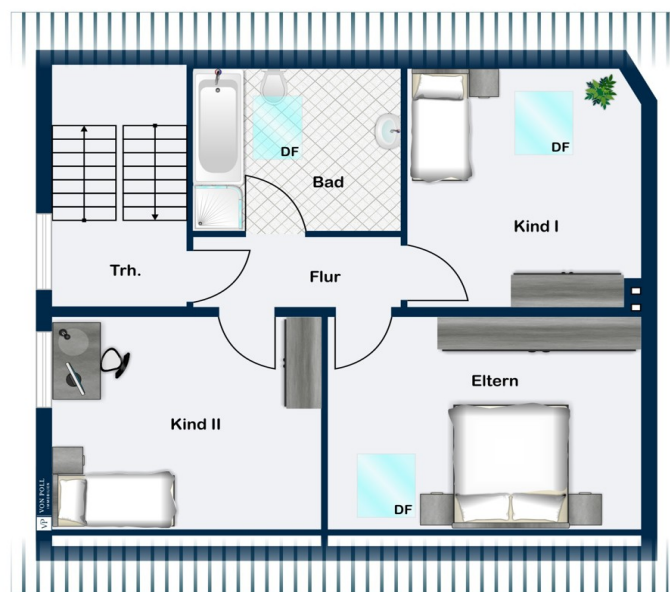


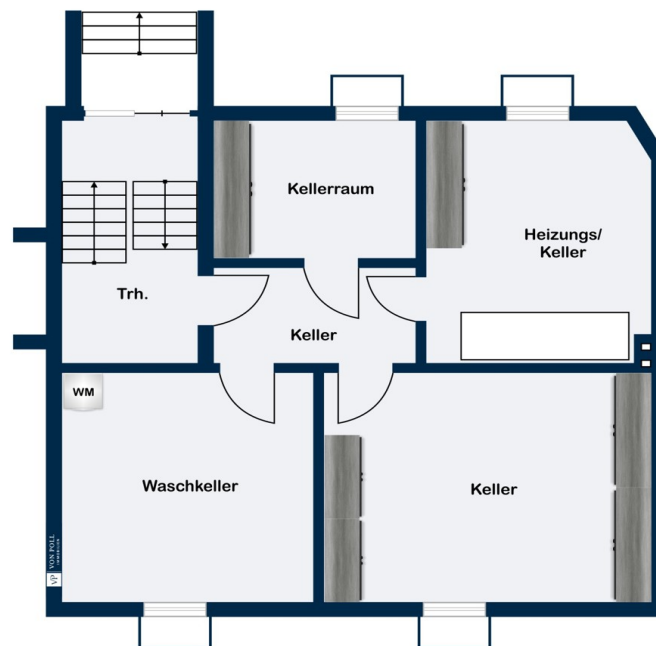
Objektnummer: 24159012 - 48429 Rheine

Grundrisse









Dieser Grundriss ist nicht maßstabsgetreu. Die Unterlagen wurden uns vom Auftraggeber zur Verfügung gestellt. Aus diesem Grund können wir nicht für die Richtigkeit der Angaben garantieren.

Objektnummer: 24159012 - 48429 Rheine

Ein erster Eindruck

Dieses Zweifamilienhaus überzeugt mit ansprechenden Highlights wie die zentrale Lage, einem pflegeleichten Gartenbereich und dem bezugsfertigen Zustand. Das Ursprungsbaujahr 1971 lässt sich kaum noch erkennen, da die Immobilie im Jahre 1994 aufgestockt und in dem Zuge auch kernsaniert wurde. Die Eigentümer haben beispielsweise die Fenster im Jahre 2001 austauschen lassen, die Bäder modernisiert und das Dach 2020 gedämmt. Eine detaillierte Modernisierungsliste finden Sie unter dem Punkt Ausstattung. Verwirklichen Sie jetzt Ihren Traum vom Eigentum. Das Haus bietet fast 200 m² Wohnfläche auf einem 324 m² großen Grundstück, die ganz nach Ihren Vorstellungen selbst bewohnt oder teilvermietet werden können. Vor dem Gebäude sind sowohl zwei Stellplätze als auch ein bis zwei weitere vor der Einfahrt zur Einzelgarage vorhanden. Ein direkter Zugang zum Garten ist ebenfalls möglich. Der Hauseingangsbereich bietet eine gute Trennung der zwei Wohneinheiten und von hier aus gelangt man auch zu den Außenanlagen sowie in den Keller. Im Erdgeschoss finden Sie einen großen Wohn-, Ess- und Küchenbereich vor. Der erst kürzlich neu gestaltete Wintergarten kann wunderbar integriert werden und wertet die Wohnatmosphäre unheimlich auf, da man aufgrund der Fensterflächen einen herrlichen Ausblick hat. Ein Schlafzimmer sowie das moderne Bad mit Dusche ergänzen die Gesamtwohnfläche von etwa 66 m² dieser Ebene. Die obere Etage verfügt über die gleichen Räumlichkeiten. Darüber hinaus kann die zweite Partei den Balkon als Freisitzgelegenheit nutzen. Die ideale Aufteilung ermöglicht aber auch das lebendige Familienleben, da das Wohnzimmer auf dieser Ebene etwas großzügiger umgeplant wurde. Auch ein langer Esstisch findet hier seinen Platz. Der Kamin sorgt an kalten Tagen für Gemütlichkeit. Im Dachgeschoss verteilen sich ein zusätzliches Bad mit Dusche und Wanne sowie drei weitere Schlafzimmer. Der Spitzboden kann als Staufläche dienen oder man entscheidet sich für einen Ausbau um weiteren Wohnraum zu schaffen. Die Heizungsanlage und ist im Keller untergebracht. Ein Hobby-, Wasch- und zwei Vorratsräume runden das Angebot des Untergeschosses ab. Der Garten wurde zuletzt 2018 umgestaltet und wird ganz bestimmt ihr Lieblingsplätzchen. Denn die überdachte Terrasse neben der Teichanlage bilden zusammen mit der gepflegten Grünfläche eine schöne und ruhige Einheit und laden zum Verweilen ein. Die Hochbeete mit Beleuchtung und Wasserspielen rahmen den Wintergarten ein, der gepflasterte Weg ins Treppenhaus und der blickdichte Zaun vervollständigen das Bild dieser topgepflegten Außenanlage. Genießen Sie demnächst das bunte Familienleben auf drei Ebenen mit viel Privatsphäre und verschiedenen Nutzungsmöglichkeiten. Überzeugen Sie sich bei der nächsten Besichtigung selbst von dem bezugsfertigen Zustand, der Großzügigkeit sowie der idealen Lage dieser Immobilie. Haben wir Ihr Interesse geweckt? Wir freuen uns auf Ihren Kontakt.

Objektnummer: 24159012 - 48429 Rheine

Ausstattung und Details

Gebäudeausstattung:

- Satteldachkonstruktion mit Betondachsteinen
- massives, zweischaliges Kalksandsteinmauerwerk
- Fassade mit rotem Verblender versehen
- massive Stahlbetondecken im Keller, Erd- und Obergeschoss
- Rinnen und Fallrohre aus Kupfer
- Treppenhaus mit Marmorfliesen ausgestattet
- hochwertiger Wintergarten mit großen Fensterflächen

Sanitär-/ Elektro- und Heizungstechnik:

- Zentralheizungssystem, Ölheizung aus 2006
- Radiatoren-Heizkörper, Rücklauf für Fußbodenheizung im Bad DG
- zusätzlicher Schwedenofen
- Elektrotechnik aus 1994
- Glasfaseranschluss vorhanden
- Kabelanschluss möglich
- Bad mit Dusche im EG und OG, Bad mit Dusche und Wanne DG

Fenster, Türen und Innenausstattung:

- Kunststofffenster mit Doppelverglasung und Fliegenschutzgitter ausgestattet
- manuelle Rollläden
- massive Holztüren, Glastüren
- Bodenbeläge: Stäbchenparkett, Fliesen, Laminat, Teppich

Stellplätze und Gartenanlage:

- Einzelgarage mit Sektionaltor
- zwei bis vier weitere Freiplätze/ Stellplätze
- eingefriedeter und topgepflegter Garten mit überdachter Terrasse, Grünflächen, Beete und schöner Teichanlage, Außenbeleuchtung, Wasserspiele
- separater Wasserzähler für Gartenbewässerung

Modernisierungsliste:

2022: Nebeneingangstür

2020: Dachdämmung inkl. Isolierung

2019: Innentüren DG, Sektionaltor Garage

2018: Innentüren Wohnbereich OG, Gartenumgestaltung

(Zaunanlage, Teich, überdachte Terrasse und Sichtschutzmauer)

2016: Markise Balkon

2014: Bad EG

2006: Heizungsanlage

2001: Fensteraustausch, Anbau Wintergarten

1994: Aufstockung/ Umbau zu einem ZFH,
Leitungssysteme Altbau

Objektnummer: 24159012 - 48429 Rheine

Alles zum Standort

Das Zweifamilienhaus befindet sich in einer verkehrsberuhigten sowie zentralen Lage von Rheine. Alle wichtigen Einrichtungen des täglichen Bedarfs zum Beispiel Supermärkte, Bäckereien, Apotheken und Ärzte als auch die Innenstadt erreicht man fußläufig. Auch verschiedene Bildungseinrichtungen wie Kindergärten, Grundschulen und weiterführende Schulen sind fußläufig wenige Minuten entfernt, was die Lage besonders attraktiv für Familien macht. Sportbegeisterte werden die Nähe zur Ems lieben, hier kann man wunderbar abends nach dem Feierabend noch eine Joggingrunde einlegen. Zu Veranstaltungen die in der Stadthalle oder im Zentrum stattfinden kann man ganz bequem hin laufen. Die Stadt Rheine hat etwa 80.000 Einwohner und gehört zu den wohnlichsten und größten Städten im gesamten Münsterland. Die zahlreichen Sport- und Freizeitangebote wie der Besuch des Naturzoos, Rheiner Kirmes, die hohe Vielfalt an Einkaufs- und Gastronomiemöglichkeiten sowie die ideale Verkehrsanbindung nach Münster, Steinfurt, Osnabrück bilden überzeugende Gründe für einen Ortswechsel in die schöne Emsstadt.

Objektnummer: 24159012 - 48429 Rheine

Sonstige Angaben

Es liegt ein Energieverbrauchsausweis vor. Dieser ist gültig bis 6.12.2034. Endenergieverbrauch beträgt 79.87 kwh/(m²*a). Wesentlicher Energieträger der Heizung ist Öl. Das Baujahr des Objekts lt. Energieausweis ist 2006. Die Energieeffizienzklasse ist C. GELDWÄSCHE: Als Immobilienmaklerunternehmen ist die von Poll Immobilien GmbH nach § 2 Abs. 1 Nr. 14 und § 11 Abs. 1, 2 Geldwäschegesetz (GwG) dazu verpflichtet, bei der Begründung einer Geschäftsbeziehung die Identität des Vertragspartners festzustellen und zu überprüfen, bzw. sobald ein ernsthaftes Interesse an der Durchführung des Immobilienkaufvertrages besteht. Hierzu ist es erforderlich, dass wir nach § 11 Abs. 4 GwG die relevanten Daten Ihres Personalausweises festhalten (wenn Sie als natürliche Person handeln) – beispielsweise mittels einer Kopie. Bei einer juristischen Person benötigen wir eine Kopie des Handelsregisterauszugs, aus welchem der wirtschaftlich Berechtigte hervorgeht. Das Geldwäschegesetz sieht vor, dass der Makler die Kopien bzw. Unterlagen fünf Jahre aufbewahren muss. Als unser Vertragspartner haben Sie auch eine Mitwirkungspflicht nach § 11 Abs. 6 GwG. HAFTUNG: Wir weisen darauf hin, dass die von uns weitergegebenen Objektinformationen, Unterlagen, Pläne etc. vom Verkäufer bzw. Vermieter stammen. Eine Haftung für die Richtigkeit oder Vollständigkeit der Angaben übernehmen wir daher nicht. Es obliegt daher unseren Kunden, die darin enthaltenen Objektinformationen und Angaben auf ihre Richtigkeit hin zu überprüfen. Alle Immobilienangebote sind freibleibend und vorbehaltlich Irrtümer, Zwischenverkauf- und Vermietung oder sonstiger Zwischenverwertung. UNSER SERVICE FÜR SIE ALS EIGENTÜMER: Planen Sie den Verkauf oder die Vermietung Ihrer Immobilie, so ist es für Sie wichtig, deren Marktwert zu kennen. Lassen Sie kostenfrei und unverbindlich den aktuellen Wert Ihrer Immobilie professionell durch einen unserer Immobilienspezialisten einschätzen. Unser bundesweites und internationales Netzwerk ermöglicht es uns, Verkäufer bzw. Vermieter und Interessenten bestmöglich zusammenzuführen.

Objektnummer: 24159012 - 48429 Rheine

Ansprechpartner

Weitere Informationen erhalten Sie über Ihren Ansprechpartner:

Michael Knieper

Marktstraße 20 Rheine
E-Mail: rheine@von-poll.com

To Disclaimer of von Poll Immobilien GmbH

www.von-poll.com