

Ahnatal

# Attraktive Kapitalanlage: Gepflegte Dachgeschosswohnung mit solider Renditeperspektive

Objektnummer: 25099002



[www.von-poll.com](http://www.von-poll.com)

KAUFPREIS: 174.000 EUR • WOHNFLÄCHE: ca. 101 m<sup>2</sup> • ZIMMER: 4

Objektnummer: 25099002 - 34292 Ahnatal

- Auf einen Blick
- Die Immobilie
- Auf einen Blick: Energiedaten
- Ein erster Eindruck
- Alles zum Standort
- Sonstige Angaben
- Ansprechpartner

Objektnummer: 25099002 - 34292 Ahnatal

## Auf einen Blick

Objektnummer	25099002
Wohnfläche	ca. 101 m <sup>2</sup>
Zimmer	4
Schlafzimmer	3
Badezimmer	1
Baujahr	1977

Kaufpreis	174.000 EUR
Wohnungstyp	Dachgeschoss
Provision	Käuferprovision beträgt 3,57 % (inkl. MwSt.) des beurkundeten Kaufpreises
Modernisierung / Sanierung	2003
Zustand der Immobilie	gepflegt
Bauweise	Massiv
Ausstattung	Garten/-mitbenutzung, Balkon

Objektnummer: 25099002 - 34292 Ahnatal

## Auf einen Blick: Energiedaten

Heizungsart	Zentralheizung	Energieausweis	Bedarfsausweis
Wesentlicher Energieträger	Gas	Endenergiebedarf	146.10 kWh/m <sup>2</sup> a
Energieausweis gültig bis	28.11.2033	Energie-Effizienzklasse	E
Befuerung	Gas	Baujahr laut Energieausweis	1977

Objektnummer: 25099002 - 34292 Ahnatal

## Die Immobilie



Objektnummer: 25099002 - 34292 Ahnatal

## Die Immobilie



Objektnummer: 25099002 - 34292 Ahnatal

## Die Immobilie



Objektnummer: 25099002 - 34292 Ahnatal

## Die Immobilie





Objektnummer: 25099002 - 34292 Ahnatal

## Die Immobilie



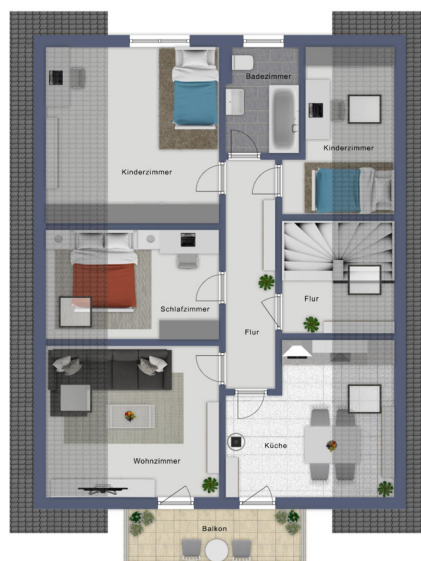
Objektnummer: 25099002 - 34292 Ahnatal

## Die Immobilie



Objektnummer: 25099002 - 34292 Ahnatal

## Die Immobilie



Objektnummer: 25099002 - 34292 Ahnatal

## Ein erster Eindruck

Diese gepflegte Dachgeschosswohnung befindet sich in einem 1977 erbauten, ruhigen Zweifamilienhaus und stellt eine interessante Kapitalanlage mit stabilem Werterhalt dar. Auf ca. 101 m<sup>2</sup> Wohnfläche verteilt sich eine durchdachte Raumaufteilung mit vier Zimmern, darunter drei gut geschnittene Schlafzimmer, die eine hohe Vermietbarkeit an Familien oder Wohngemeinschaften ermöglichen. Die letzte Modernisierung erfolgte im Jahr 2003. Die Immobilie präsentiert sich in einem gepflegten Zustand und ermöglicht mit geringem Investitionsaufwand sofortige Vermietung oder spätere wertsteigernde Maßnahmen. Besonders hervorzuheben ist das großzügige Wohnzimmer mit Zugang zum Balkon, der zusätzliche Lebensqualität bietet und das Wohnangebot aufwertet. Moderne Laminatböden in den Wohnräumen sowie pflegeleichte Fliesen in Küche, Bad und Flur bieten nicht nur eine zeitgemäße Optik, sondern sind auch aus Vermietungssicht funktional und langlebig. Das Badezimmer ist mit einer Badewanne ausgestattet, die sowohl Komfort als auch Alltagstauglichkeit garantiert. Die Küche ist geräumig und lässt sich mit wenig Aufwand an moderne Mieterbedürfnisse anpassen. Die Wohnung wird über eine zentrale Heizungsanlage beheizt, wodurch Betriebskosten gut kalkulierbar bleiben. Die Raumaufteilung spricht eine breite Zielgruppe an – von Paaren über kleine Familien bis hin zu berufstätigen Mietern mit Homeoffice-Bedarf. Die zentrale aber dennoch ruhige Lage der Immobilie bietet kurze Wege zu Einkaufsmöglichkeiten, Schulen und dem öffentlichen Nahverkehr – ein wichtiger Standortvorteil für potenzielle Mieter. Gleichzeitig profitieren Bewohner vom Freizeitwert der grünen Umgebung. Gerne laden wir Sie zu einer unverbindlichen Besichtigung ein, um sich vor Ort ein Bild dieser einladenden Wohnung zu machen. Nutzen Sie die Gelegenheit, diesen einladenden Wohnraum näher kennenzulernen und Ihre Fragen persönlich mit uns zu besprechen. Wir freuen uns auf Ihre Kontaktaufnahme.

Objektnummer: 25099002 - 34292 Ahnatal

## Alles zum Standort

Die Wohnung befindet sich in einer ruhigen Wohnlage innerhalb der Gemeinde Ahnatal im Landkreis Kassel. Der Ort überzeugt durch seine naturnahe Umgebung am Rand des Naturparks Habichtswald und bietet gleichzeitig eine sehr gute Anbindung an die Stadt Kassel. Die gewachsene Wohnstruktur, das gepflegte Umfeld und die Nähe zu vielfältigen Freizeitmöglichkeiten machen die Lage besonders attraktiv. Der öffentliche Nahverkehr ist hervorragend ausgebaut: Mit der RegioTram besteht eine direkte Verbindung nach Kassel, die Fahrzeit beträgt nur etwa 15 Minuten – ein großer Vorteil für Berufspendler. Auch mit dem Auto ist Kassel schnell und bequem über die nahegelegene Bundesstraße erreichbar. Einkaufsmöglichkeiten für den täglichen Bedarf, ärztliche Versorgung sowie Kindergärten und eine Grundschule befinden sich in unmittelbarer Nähe. Weiterführende Schulen sind in den angrenzenden Gemeinden oder direkt in Kassel gut erreichbar. Die Nahversorgung ist somit für alle Altersgruppen bestens abgedeckt. Die Umgebung bietet zahlreiche Möglichkeiten zur Erholung und Freizeitgestaltung. Ob Spaziergänge, Wanderungen oder Fahrradtouren – die reizvolle Landschaft rund um Ahnatal, mit Zielen wie dem Hohen Dörnberg oder dem Hohlestein, schafft einen hohen Freizeitwert direkt vor der Haustür. Insgesamt bietet die Lage eine gelungene Kombination aus ruhigem Wohnen im Grünen, guter Infrastruktur und schneller Erreichbarkeit urbaner Angebote – ideale Voraussetzungen sowohl für Eigennutzer als auch für Kapitalanleger mit langfristigem Blick.

Objektnummer: 25099002 - 34292 Ahnatal

## Sonstige Angaben

Es liegt ein Energiebedarfsausweis vor. Dieser ist gültig bis 28.11.2033.

Endenergiebedarf beträgt 146.10 kwh/(m<sup>2</sup>\*a). Wesentlicher Energieträger der Heizung ist Gas. Das Baujahr des Objekts lt. Energieausweis ist 1977. Die Energieeffizienzklasse ist E.

Objektnummer: 25099002 - 34292 Ahnatal

## Ansprechpartner

Weitere Informationen erhalten Sie über Ihren Ansprechpartner:

Max Mattis

---

Wilhelmshöher Allee 322 Kassel

E-Mail: [kassel@von-poll.com](mailto:kassel@von-poll.com)

*To Disclaimer of von Poll Immobilien GmbH*

---

[www.von-poll.com](http://www.von-poll.com)