

Kaufbeuren

Provisionsfrei !!! Hochwertige 3 Zimmer Erdgeschoss Wohnung in zentraler Top - Lage von Kaufbeuren

Objektnummer: 25142008



KAUFPREIS: 660.000 EUR • WOHNFLÄCHE: ca. 98,82 m² • ZIMMER: 3

Objektnummer: 25142008 - 87600 Kaufbeuren

- Auf einen Blick
- Die Immobilie
- Auf einen Blick: Energiedaten
- Ein erster Eindruck
- Ausstattung und Details
- Alles zum Standort
- Sonstige Angaben
- Ansprechpartner

Objektnummer: 25142008 - 87600 Kaufbeuren

Auf einen Blick

Objektnummer	25142008	Kaufpreis	660.000 EUR
Wohnfläche	ca. 98,82 m ²	Wohnungstyp	Etagenwohnung
Dachform	Walmdach	Bauweise	Massiv
Zimmer	3	Nutzfläche	ca. 13 m ²
Schlafzimmer	2	Ausstattung	Terrasse, Gäste-WC, Garten/ mitbenutzung, Balkon
Badezimmer	1		
Baujahr	2025		
Stellplatz	2 x Tiefgarage, 25000 EUR (Verkauf)		

Objektnummer: 25142008 - 87600 Kaufbeuren

Auf einen Blick: Energiedaten

Heizungsart	Zentralheizung	Energieausweis	Bedarfsausweis
Wesentlicher Energieträger	ELECTRICITY	Endenergiebedarf	17.20 kWh/m ² a
Energieausweis gültig bis	13.02.2035	Energie- Effizienzklasse	A+
Befuerung	Gas	Baujahr laut Energieausweis	2025

Objektnummer: 25142008 - 87600 Kaufbeuren

Die Immobilie



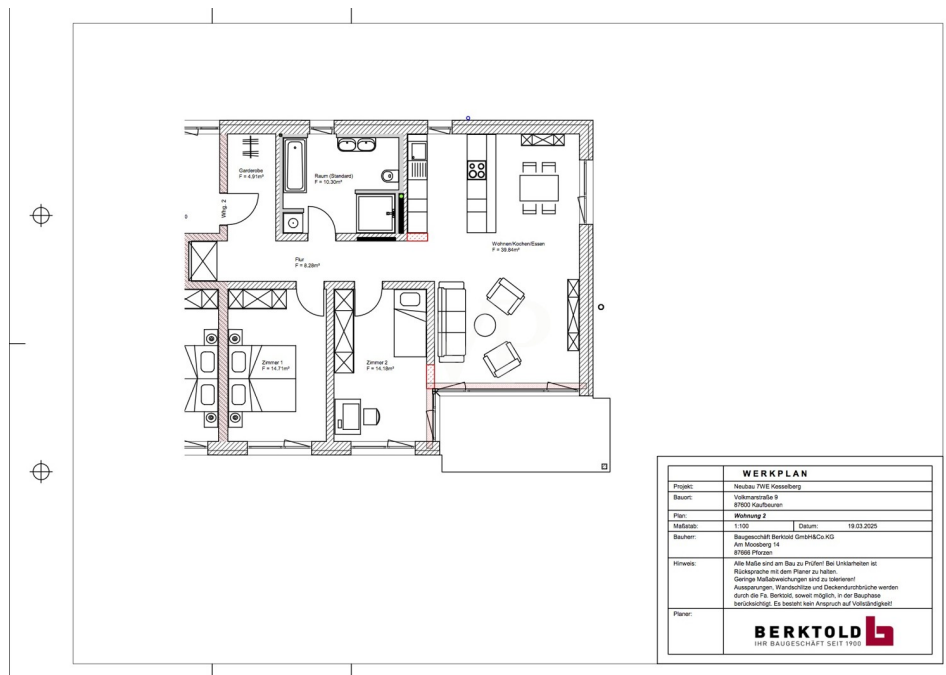
Objektnummer: 25142008 - 87600 Kaufbeuren

Die Immobilie



Objektnummer: 25142008 - 87600 Kaufbeuren

Die Immobilie



Objektnummer: 25142008 - 87600 Kaufbeuren

Die Immobilie



ENERGIEAUSWEIS für Wohngebäude

gemäß den §§ 19 ff. Gebäudeenergiegesetz (GEG) vom 16. Oktober 2023

Gültig bis: **13.02.2035** Vorschau 1

(Ausweis rechtlich nicht gültig)

Gebäude

Gebäudeart	Freistehendes Mehrfamilienhaus		
Adresse	Volkmarstr. 9 87600 Kaufbeuren		
Gebäudeart	Mehrfamilienhaus		
Baujahr	2023		
Baujahr (Energieausweis 1*)	2023		
Anzahl der Wohnungen	5		
Gebäudefläche (m²)	229,35 m² <input type="checkbox"/> nach § 2 GEG aus der Wohnfläche ermittelt		
Wissenschaftliche Energieeffizienz für Heizung†	Strom/MA, Erdgas E		
Wissenschaftliche Energieeffizienz für Warmwasser‡	Strom/MA, Erdgas E		
Schneewasser Energieeffizienz	44 <input type="checkbox"/> (Schneewasser-Wärmepumpe) Verwendung: Raumklimaanlage und Treppenunterkellerung		
Art der Lüftung*	<input type="checkbox"/> Fensterlüftung <input checked="" type="checkbox"/> Lüftung mit Wärmerückgewinnung <input type="checkbox"/> Schwenklüftung <input type="checkbox"/> Lüftung ohne Wärmerückgewinnung		
Art der Kühlung†	<input type="checkbox"/> Passive Kühlung <input type="checkbox"/> Kühlung aus Strom <input type="checkbox"/> Direkte Kühlung <input type="checkbox"/> Kühlung aus Erdwärme		
Inspektionsfähige Klimaanlagen†	Anzahl 0 <input type="checkbox"/> Nächster Fälligkeitstermin der Inspektion <input type="checkbox"/> Modernisierung <input type="checkbox"/> Sonstige (Prüfung)		
Art der Ausstattung des Energieausweises	<input checked="" type="checkbox"/> Neubau <input type="checkbox"/> Modernisierung <input type="checkbox"/> Erneuerung/Erweiterung <input type="checkbox"/> Verrentung Verkauf		

Hinweise zu den Angaben über die energetische Qualität des Gebäudes

Die energetische Qualität eines Gebäudes kann durch die Berechnung des Energiebedarfs unter Annahme von standardisierten Randbedingungen oder durch die Auswertung des Energieverbrauchs ermittelt werden. Als Vergleichsgröße dient die energetische Gebäudenfläche nach dem GEG, die sich in der Regel mit dem allgemeinen Wohnflächenkriterium übereinstimmt. Die angegebenen Vergleichswerte sind überprüfbar. Die gleiche energetische Qualität eines Gebäudes kann durch die Berechnung des Energiebedarfs unter Berücksichtigung der tatsächlichen Randbedingungen (z. B. Nutzung, Ausstattung, etc.) erreicht werden. Die Angaben des Energieausweises sind die Mindestanforderungen des GEG.

Der Energieausweis wurde auf der Grundlage von Berechnungen des Energiebedarfs erstellt (Energiebedarfsausweis). Die Ergebnisse sind auf Seite 3 dargestellt.

Der Energieausweis wurde auf der Grundlage von Auswertungen des Energieverbrauchs erstellt (Energieverbrauchsausweis). Die Ergebnisse sind auf Seite 3 dargestellt.

Die Angaben des Energieausweises sind auf der Grundlage von Messungen des Energieverbrauchs erstellt (Energieverbrauchsausweis). Die Ergebnisse sind auf Seite 3 dargestellt.

Der Energieausweis enthält zusätzliche Informationen zur energetischen Qualität befristet (brennwertige Angabe).

Hinweise zur Verwendung des Energieausweises

Energieausweise dienen ausschließlich der Information. Die Angaben im Energieausweis beziehen sich auf das gesamte Gebäude oder den oder die beschrifteten Gebäudeteile. Der Energieausweis ist lediglich dazu geeignet, einen überprüfbar verglichen von Gebäuden zu ermöglichen.

Aussteller (mit Anschrift und Berufsbezeichnung) A. Kaufmann Ingenieurbüro GmbH Albrecht-Kaufmann-Str. 10-12 (P.O. Bauingenieur) Scheerwiesstraße 36f 87600 Kaufbeuren	Unterschrift des Ausstellers Ausstellungsdatum 14.02.2025
--	--

* Datum des angegebenen GEG, gegebenenfalls des angegebenen Änderungsdatums zum GEG
 † nur für die §§ 19 Abs. 3 bis 5 GEG anzuwenden
 ‡ nur für die §§ 19 Abs. 3 bis 5 GEG anzuwenden
 † bei Mehrfamilienhäusern im Übergangsbereich
 † Klimaanlagen sind Fensterlüftung und Klimaanlagen im Sinne des § 14 GEG

Herzlich willkommen bei Energieausweis 2023 1.1.7

Objektnummer: 25142008 - 87600 Kaufbeuren

Ein erster Eindruck

Wir bieten Ihnen hier eine exklusive, ästhetische 3 Zimmer EG -Neubau Wohnung in bester Lage von Kaufbeuren mit Terrasse und 2 TG Stellplätzen. Die Wohnung befindet sich im Erdgeschoss . Bestehend aus 2 Schlafzimmern, einem großzügigen Wohn - Essbereich mit direktem Zugang zur Terrasse, einem Badezimmer und Garderobenbereich. Hervorzuheben ist die hochwertige Bauweise, sowie Ausstattung. Der hohe energetische Standard und somit die sehr geringen Heizkosten, zeichnen diese Immobilie aus. Beheizt wird das Gebäude durch den Einsatz einer Luft-Wasser-Wärmepumpe, die Spitzenlast wird von einer Gastherme abgedeckt. Die Beheizung aller Wohnräume erfolgt mittels Fußbodenheizung. Das moderne Bad ist mit Duschrinne aus Acryl ausgestattet, Porzellan- Waschtischen , WC, Handtuchhalter, Badetuchhalter, Papierrollenhalter, Spiegel und Waschmaschinenanschlüsse. Zusätzlich zum Wohnugspreis werden zwei Tiefgaragenplätze für je € 25.000,- angeboten. Hier haben Sie die Chance Ihren Wohntraum, in Toplage, in die Realität umzusetzen. Die Fertigstellung der Wohnung ist für das Ende 2025 geplant. Bei Interesse freuen wir uns über Ihre Kontaktaufnahme. Die Illustrationen sind unverbindlich. Es stehen weitere Wohnungen zur Verfügung.

Objektnummer: 25142008 - 87600 Kaufbeuren

Ausstattung und Details

- Ziegelmassivbauweise
 - Lüftungsanlage mit Wärmerückgewinnung
 - Luftwärmepumpe mit Gasunterstützung
 - Fußbodenheizung
 - kfW 55
 - Stahlbeton- Sichttreppen in allen Geschossen
 - Kunststoff / Alufenster 3fach Isolierverglasung
 - elektrische Jalousien in raumseitig geschlossenen Jalousiekästen
 - Alu-Fensterbänke
 - Klingelanlage mit Wechselsprechanlage und elektr. Türöffner
 - vollflächig verklebter Holzboden
 - Fliesen
 - Badewanne
 - Duschrinne aus Acryl
 - Porzellan Waschtische
 - wandhängende WC`s
 - Handtuchhalter, Badetuchhalter, Papierrollemhalter, Spiegel,
 - Waschmaschinenanschlüsse
 - Alle Wohnungen erhalten TV- & Radioanschluss über eine SAT-Anlage oder Internetanschluss, in jedem Wohn- und Schlafraum.
- Einen Netzwerkanschluss in jedem Zimmer außer Bad und WC.
- Tiefgaragenstellplätze
 - Terrasse

Objektnummer: 25142008 - 87600 Kaufbeuren

Alles zum Standort

Kaufbeuren ist eine Stadt mit derzeit ca. 48.000 Einwohnern und kulturellen Highlights in der alten freien Reichsstadt und Umgebung. Die Innenstadt erreichen Sie zu Fuß in ca. 5 - 10 Minuten. Die Verkehrsanbindung wie auch die Anbindung an den öffentlichen Nahverkehr ist ausgezeichnet, so erreichen Sie z. B. die nächste Bushaltestelle in ca. 200 m Entfernung. Geschäfte des täglichen Bedarfs, Banken, Ärzte sowie Cafes sind im Umkreis von ca. 10 Min. zu erreichen. Der nächste Kindergarten ist nur 500 m entfernt. Grund- und weiterführende Schulen sind direkt im Ort. In ca. 15 Minuten erreichen Sie die Autobahn A 96 und die Bundesstraße B 16 ist in wenigen Min. zu erreichen. Weitläufige Wiesen, Felder und Wälder laden zum Radeln und Wandern ein. Direkt in der Nachbarschaft befinden sich schöne Freizeit- und Sportanlagen. Herrliche Badeseen sorgen im Sommer für Erfrischung und im Winter erreichen Sie in einer halben Stunde verschiedene Skigebiete in den Alpen.

Objektnummer: 25142008 - 87600 Kaufbeuren

Sonstige Angaben

Es liegt ein Energiebedarfsausweis vor. Dieser ist gültig bis 13.2.2035. Endenergiebedarf beträgt 17.20 kWh/(m²*a). Wesentlicher Energieträger der Heizung ist Strom. Das Baujahr des Objekts lt. Energieausweis ist 2025. Die Energieeffizienzklasse ist A+.

Objektnummer: 25142008 - 87600 Kaufbeuren

Ansprechpartner

Weitere Informationen erhalten Sie über Ihren Ansprechpartner:

Dirk Bolsinger

Hinterer Anger 305 Landsberg am Lech

E-Mail: landsberg@von-poll.com

To Disclaimer of von Poll Immobilien GmbH

www.von-poll.com