

Kaufbeuren

Provisionsfrei !!! Hochwertige 2 Zimmer Wohnung in zentraler Top - Lage

Objektnummer: 25142011



www.von-poll.com

KAUFPREIS: 545.000 EUR • WOHNFLÄCHE: ca. 76,03 m² • ZIMMER: 2

Objektnummer: 25142011 - 87600 Kaufbeuren

- Auf einen Blick
- Die Immobilie
- Auf einen Blick: Energiedaten
- Ein erster Eindruck
- Ausstattung und Details
- Alles zum Standort
- Sonstige Angaben
- Ansprechpartner

Objektnummer: 25142011 - 87600 Kaufbeuren

Auf einen Blick

| | | | |
|--------------|--|-------------|--|
| Objektnummer | 25142011 | Kaufpreis | 545.000 EUR |
| Wohnfläche | ca. 76,03 m ² | Wohnungstyp | Etagenwohnung |
| Dachform | Walmdach | Bauweise | Massiv |
| Etage | 1 | Nutzfläche | ca. 15 m ² |
| Zimmer | 2 | Ausstattung | Terrasse, Gäste-WC, Garten/ mitbenutzung, Balkon |
| Schlafzimmer | 2 | | |
| Badezimmer | 1 | | |
| Baujahr | 2025 | | |
| Stellplatz | 2 x Tiefgarage, 25000 EUR (Verkauf) | | |

Objektnummer: 25142011 - 87600 Kaufbeuren

Auf einen Blick: Energiedaten

| | | | |
|----------------------------|----------------|-----------------------------|----------------------------|
| Heizungsart | Zentralheizung | Energieausweis | Bedarfsausweis |
| Wesentlicher Energieträger | ELECTRICITY | Endenergiebedarf | 17.20 kWh/m ² a |
| Energieausweis gültig bis | 13.02.2035 | Energie-Effizienzklasse | A+ |
| Befuerung | Gas | Baujahr laut Energieausweis | 2025 |

Objektnummer: 25142011 - 87600 Kaufbeuren

Die Immobilie



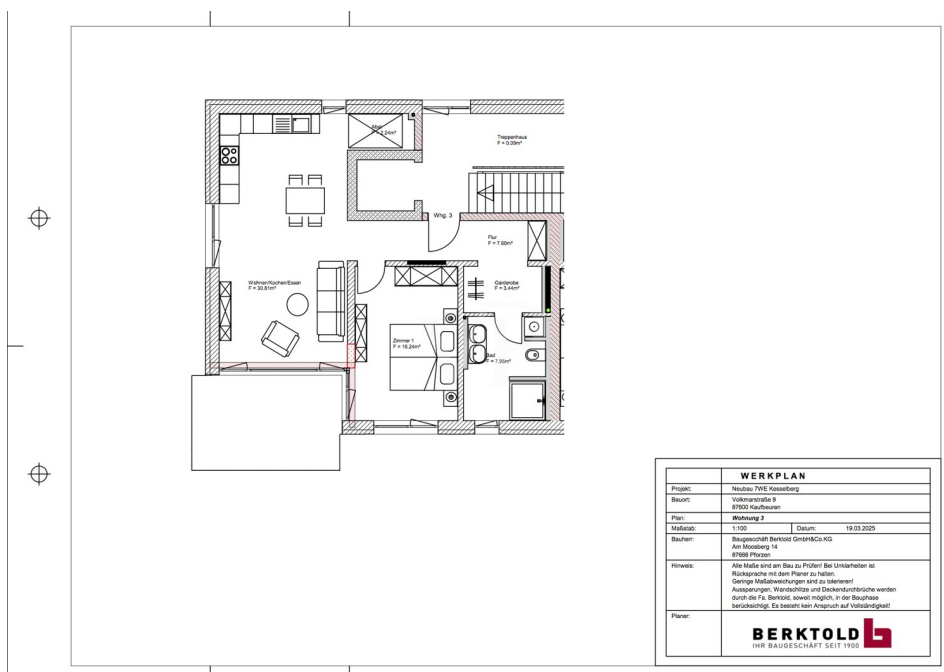
Objektnummer: 25142011 - 87600 Kaufbeuren

Die Immobilie



Objektnummer: 25142011 - 87600 Kaufbeuren

Die Immobilie



Objektnummer: 25142011 - 87600 Kaufbeuren

Die Immobilie



Objektnummer: 25142011 - 87600 Kaufbeuren

Die Immobilie

ENERGIEAUSWEIS für Wohngebäude

gemäß den §§ 79 ff. Gebäudeenergiegesetz (GEG) vom 16. Oktober 2023

Gültig bis: 13.02.2035

Table with building details: Name (Technische Mehrfamilienhaus), Adresse (Volkens 8, 87600 Kaufbeuren), and various technical specifications regarding energy and building standards.

Hinweise zu den Angaben über die energetische Qualität des Gebäudes
Die energetische Qualität eines Gebäudes kann durch die Berechnung des Energiebedarfs unter Annahme von standardisierten Randbedingun-

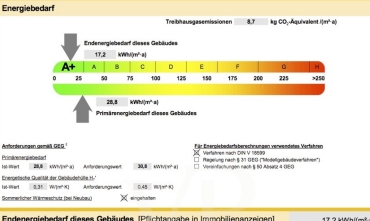
Hinweise zur Verwendung des Energieausweises

Energieausweise dienen ausschließlich der Information. Die Angaben im Energieausweis beziehen sich auf das gesamte Gebäude oder den den sachzielmäßig Gebäudeteil. Der Energieausweis ist lediglich dafür geeignet, einen übersichtlichen Vergleich von Gebäuden zu ermöglichen.

ENERGIEAUSWEIS für Wohngebäude

gemäß den §§ 79 ff. Gebäudeenergiegesetz (GEG) vom 16. Oktober 2023

Berechneter Energiebedarf des Gebäudes



Angaben zur Nutzung erneuerbarer Energien
Nutzung erneuerbarer Energien: Solarthermie, Photovoltaik, Wassermenge, Windenergie, Biomasse, Geothermie, Solarthermie, Photovoltaik, Wassermenge, Windenergie, Biomasse, Geothermie.

Erklärungen zum Berechnungsverfahren
Dieses GEI dient für die Berechnung des Energiebedarfs unter standardisierten Bedingungen. Die Berechnung berücksichtigt die angabenspezifischen Eigenschaften des Gebäudes, insbesondere die angabenspezifischen Parameter.

Objektnummer: 25142011 - 87600 Kaufbeuren

Ein erster Eindruck

Wir bieten Ihnen hier eine exklusive, ästhetische 2 Zimmer Neubau Wohnung in bester Lage von Kaufbeuren mit Balkon und 2 TG Stellplätzen. Die Wohnung befindet sich im 1. Obergeschoss Bestehend aus 1 Schlafzimmer, einem großzügigen Wohn - Essbereich mit direktem Zugang zum Balkon, einem Badezimmer und Garderobenbereich. Hervorzuheben ist die hochwertige Bauweise, sowie Ausstattung. Der hohe energetische Standard und somit die sehr geringen Heizkosten, zeichnen diese Immobilie aus. Beheizt wird das Gebäude durch den Einsatz einer Luft-Wasser-Wärmepumpe, die Spitzenlast wird von einer Gastherme abgedeckt. Die Beheizung aller Wohnräume erfolgt mittels Fußbodenheizung. Das moderne Bad ist mit Duschrinne aus Acryl ausgestattet, Porzellan- Waschtischen , WC, Handtuchhalter, Badetuchhalter, Papierrollenhalter, Spiegel und Waschmaschinenanschlüsse. Zusätzlich zum Wohnugspreis sind zwei Tiefgaragenplätze für je € 25.000,- zu erwerben. Hier haben Sie die Chance Ihren Wohntraum, in Toplage, in die Realität umzusetzen. Die Fertigstellung der Wohnung ist für das Ende 2025 geplant. Bei Interesse freuen wir uns über Ihre Kontaktaufnahme. Die Illustrationen sind unverbindlich. Es stehen weitere Wohnungen zur Verfügung.

Objektnummer: 25142011 - 87600 Kaufbeuren

Ausstattung und Details

- Ziegelmassivbauweise
- Luftwärmepumpe mit Gasunterstützung
- Lüftungsanlage mit Wärmerückgewinnung
- Fußbodenheizung
- kfW 55
- Stahl- Sichtbetontreppen in allen Geschossen
- Kunststoff / Alufenster 3fach Isolierverglasung
- elektrische Jalousien in raumseitig geschlossenen Jalousiekästen
- Alu-Fensterbänke
- Klingelanlage mit Wechselsprechanlage und elektr. Türöffner
- vollflächig verklebter Holzboden
- Fliesen
- Badewanne
- Duschrinne aus Acryl
- Porzellan Waschtische
- wandhängende WC`s
- Handtuchhalter, Badetuchhalter, Papierrollemhalter, Spiegel,
- Waschmaschinenanschlüsse
- Alle Wohnungen erhalten TV- & Radioanschluss über eine SAT-Anlage oder Internetanschluss, in jedem Wohn- und Schlafraum. Netzwerkanschluss in jedem Zimmer außer Bad und WC.
- Balkon
- Tiefgaragenstellplätze

Objektnummer: 25142011 - 87600 Kaufbeuren

Alles zum Standort

Kaufbeuren ist eine Stadt mit derzeit ca. 48.000 Einwohnern und kulturellen Highlights in der alten freien Reichsstadt und Umgebung. Die Innenstadt erreichen Sie zu Fuß in ca. 5 - 10 Minuten. Die Verkehrsanbindung wie auch die Anbindung an den öffentlichen Nahverkehr ist ausgezeichnet, so erreichen Sie z. B. die nächste Bushaltestelle in ca. 200 m Entfernung. Geschäfte des täglichen Bedarfs, Banken, Ärzte sowie Cafes sind im Umkreis von ca. 10 Min. zu erreichen. Der nächste Kindergarten ist nur 500 m entfernt. Grund- und weiterführende Schulen sind direkt im Ort. In ca. 15 Minuten erreichen Sie die Autobahn A 96 und die Bundesstraße B 16 ist in wenigen Min. zu erreichen. Weitläufige Wiesen, Felder und Wälder laden zum Radeln und Wandern ein. Direkt in der Nachbarschaft befinden sich schöne Freizeit- und Sportanlagen. Herrliche Badeseen sorgen im Sommer für Erfrischung und im Winter erreichen Sie in einer halben Stunde verschiedene Skigebiete in den Alpen.

Objektnummer: 25142011 - 87600 Kaufbeuren

Sonstige Angaben

Es liegt ein Energiebedarfsausweis vor. Dieser ist gültig bis 13.2.2035. Endenergiebedarf beträgt 17.20 kWh/(m²*a). Wesentlicher Energieträger der Heizung ist Strom. Das Baujahr des Objekts lt. Energieausweis ist 2025. Die Energieeffizienzklasse ist A+.

Objektnummer: 25142011 - 87600 Kaufbeuren

Ansprechpartner

Weitere Informationen erhalten Sie über Ihren Ansprechpartner:

Dirk Bolsinger

Hinterer Anger 305 Landsberg am Lech

E-Mail: landsberg@von-poll.com

To Disclaimer of von Poll Immobilien GmbH

www.von-poll.com