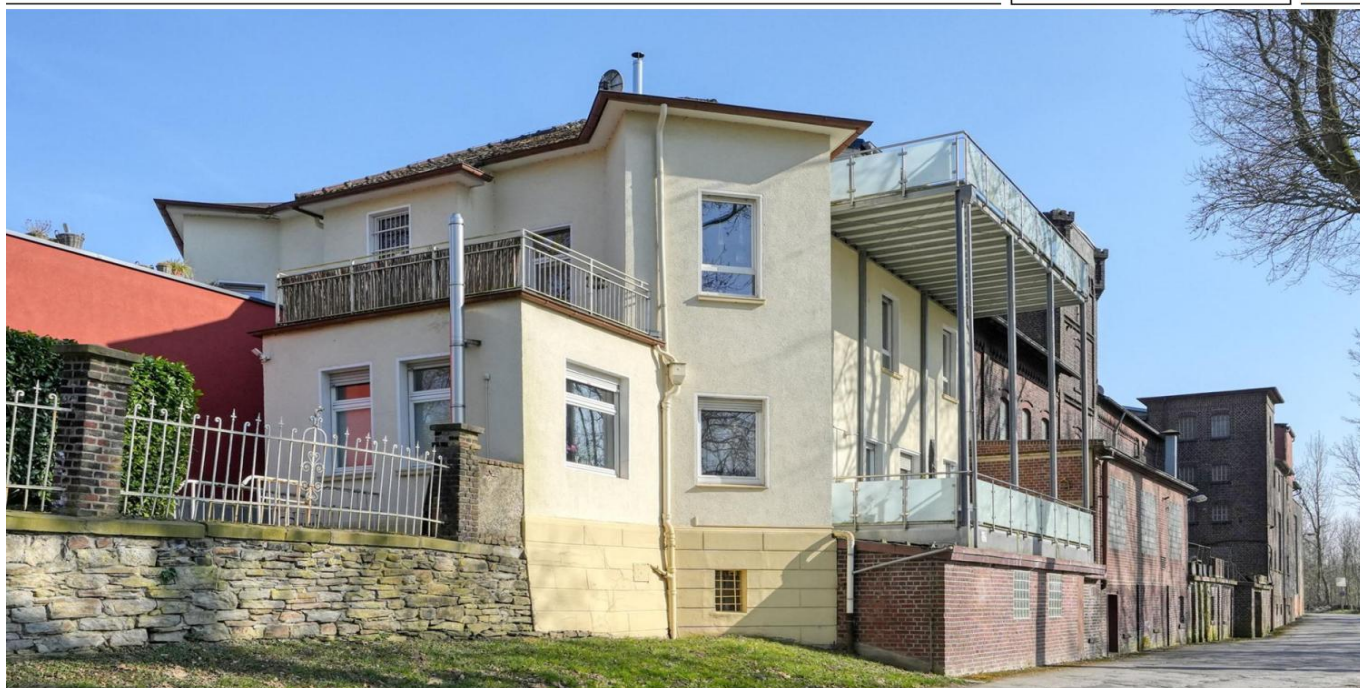


Bochum – Leithe

Große Erdgeschosswohnung mit schöner Terrasse in grüner Wohnlage am Stadtrand

Objektnummer: 25061011



www.von-poll.com

KAUFPREIS: 295.000 EUR • WOHNFLÄCHE: ca. 130 m² • ZIMMER: 4.5

Objektnummer: 25061011 - 44867 Bochum – Leithe

- Auf einen Blick
- Die Immobilie
- Auf einen Blick: Energiedaten
- Ein erster Eindruck
- Ausstattung und Details
- Alles zum Standort
- Sonstige Angaben
- Ansprechpartner

Objektnummer: 25061011 - 44867 Bochum – Leithe

Auf einen Blick

Objektnummer	25061011	Kaufpreis	295.000 EUR
Wohnfläche	ca. 130 m ²	Wohnungstyp	Erdgeschosswohnung
Zimmer	4.5	Provision	Käuferprovision beträgt 3,57 % (inkl. MwSt.) des beurkundeten Kaufpreises
Baujahr	1960	Modernisierung / Sanierung	2017
Stellplatz	1 x Freiplatz	Bauweise	Massiv
		Nutzfläche	ca. 15 m ²

Objektnummer: 25061011 - 44867 Bochum – Leithe

Auf einen Blick: Energiedaten

Heizungsart	Zentralheizung
Befuerung	Gas
Energieinformation	Zum Zeitpunkt der Anzeigenerstellung lag kein Energieausweis vor.

Objektnummer: 25061011 - 44867 Bochum – Leithe

Die Immobilie



Objektnummer: 25061011 - 44867 Bochum – Leithe

Die Immobilie



Objektnummer: 25061011 - 44867 Bochum – Leithe

Die Immobilie



Objektnummer: 25061011 - 44867 Bochum – Leithe

Die Immobilie



Objektnummer: 25061011 - 44867 Bochum – Leithe

Die Immobilie



Objektnummer: 25061011 - 44867 Bochum – Leithe

Die Immobilie



Objektnummer: 25061011 - 44867 Bochum – Leithe

Die Immobilie

FÜR SIE IN DEN BESTEN LAGEN

VP VON POLL
IMMOBILIEN



Vertrauen Sie einem
ausgezeichneten Immobilienmakler.

Kontaktieren Sie uns, wir freuen uns darauf, Sie persönlich und individuell zu beraten.

T.: 0234 - 97 88 894 0

Shop Bochum | Hattinger Straße 44 | 44789 Bochum | bochum@von-poll.com

Leading
REAL ESTATE
COMPANIES
OF THE WORLD

www.von-poll.com/bochum

Objektnummer: 25061011 - 44867 Bochum – Leithe

Ein erster Eindruck

Das Haus mit dieser Eigentumswohnung wurde ca. 1960 in solider, massiver Bauweise errichtet. Die Wohnung ist großzügig geschnitten und verfügt über angenehm hohe Decken. Sie wurde ca. 2017 umfassend modernisiert. Im Erdgeschoss betritt man zunächst eine Diele mit der Garderobe. Im vorderen Teil der Wohnung gelangt man in das Schlafzimmer und zuvor ein Arbeits- oder Ankleidezimmer mit einem angrenzenden Duschbad. Der hintere Teil beinhaltet das Herzstück der Wohnung, einen großzügigen Koch- und Essbereich mit Zugang auf die übergroße Terrasse, die ideal nach Südwesten ausgerichtet ist und einen schönen Ausblick in die grüne Umgebung bietet, das Wohnzimmer und ein großes, helles Bad mit Dusche und Badewanne, außerdem etwas separiert einen Arbeitsbereich. Die Wohnung ist wegen des Zuschnitts perfekt für zwei Personen geeignet. Ein Stellplatz vor dem Haus vervollständigt das Angebot. Der angrenzende Gebäudekomplex soll 2026 hochwertig saniert werden. Ein Energieausweis ist in Bearbeitung.

Objektnummer: 25061011 - 44867 Bochum – Leithe

Ausstattung und Details

- Geschützte Terrasse in Übergröße mit Ausblick ins Grüne
- Bodenbelag Laminat, bzw. Fliesen
- Kunststoff-Fenster mit Isolierverglasung
- Zwei Bäder mit Dusche, bzw. mit Dusche und Badewanne-
- Einbauküche
- Großer Kellerraum
- Stellplatz
- Grundsteuer, Strom- und Heizkosten in den Nebenkosten enthalten

Objektnummer: 25061011 - 44867 Bochum – Leithe

Alles zum Standort

Das Wohnhaus mit dieser Eigentumswohnung liegt am Rand von Bochum-Leithe an der Grenze zu Essen in einer kleinen Siedlung im Landschaftsschutzgebiet. In unmittelbarer Nähe beginnt ein weitläufiger Grünzug, der sich zwischen den Städten Bochum und Essen bis zur Ruhr erstreckt. Versorgungseinrichtungen des täglichen Bedarfs finden sich in dem kleinen Stadtteilzentrum in Bochum-Leithe. Schule und Kindergarten liegen in geringer, teilweise fußläufiger Entfernung. Durch die hervorragende Anbindung an die A40 erreichen Sie schnell die umliegenden Städte. Eine Bushaltestelle ist nur wenige Gehminuten entfernt.

Objektnummer: 25061011 - 44867 Bochum – Leithe

Sonstige Angaben

GELDWÄSCHE: Als Immobilienmaklerunternehmen ist die von Poll Immobilien GmbH nach § 2 Abs. 1 Nr. 14 und § 11 Abs. 1, 2 Geldwäschegesetz (GwG) dazu verpflichtet, bei der Begründung einer Geschäftsbeziehung die Identität des Vertragspartners festzustellen und zu überprüfen, bzw. sobald ein ernsthaftes Interesse an der Durchführung des Immobilienkaufvertrages besteht. Hierzu ist es erforderlich, dass wir nach § 11 Abs. 4 GwG die relevanten Daten Ihres Personalausweises festhalten (wenn Sie als natürliche Person handeln) – beispielsweise mittels einer Kopie. Bei einer juristischen Person benötigen wir eine Kopie des Handelsregisterauszugs, aus welchem der wirtschaftlich Berechtigte hervorgeht. Das Geldwäschegesetz sieht vor, dass der Makler die Kopien bzw. Unterlagen fünf Jahre aufbewahren muss. Als unser Vertragspartner haben Sie auch eine Mitwirkungspflicht nach § 11 Abs. 6 GwG.

HAFTUNG: Wir weisen darauf hin, dass die von uns weitergegebenen Objektinformationen, Unterlagen, Pläne etc. vom Verkäufer bzw. Vermieter stammen. Eine Haftung für die Richtigkeit oder Vollständigkeit der Angaben übernehmen wir daher nicht. Es obliegt daher unseren Kunden, die darin enthaltenen Objektinformationen und Angaben auf ihre Richtigkeit hin zu überprüfen. Alle Immobilienangebote sind freibleibend und vorbehaltlich Irrtümer, Zwischenverkauf- und Vermietung oder sonstiger Zwischenverwertung. **UNSER SERVICE FÜR SIE ALS EIGENTÜMER:** Planen Sie den Verkauf oder die Vermietung Ihrer Immobilie, so ist es für Sie wichtig, deren Marktwert zu kennen. Lassen Sie kostenfrei und unverbindlich den aktuellen Wert Ihrer Immobilie professionell durch einen unserer Immobilienspezialisten einschätzen. Unser bundesweites und internationales Netzwerk ermöglicht es uns, Verkäufer bzw. Vermieter und Interessenten bestmöglich zusammenzuführen.

Objektnummer: 25061011 - 44867 Bochum – Leithe

Ansprechpartner

Weitere Informationen erhalten Sie über Ihren Ansprechpartner:

Michael Kayka

Hattinger Straße 44 Bochum
E-Mail: bochum@von-poll.com

To Disclaimer of von Poll Immobilien GmbH

www.von-poll.com