

Luxembourg-centre ville – CBD

# Surface de bureaux à louer en plein centre ville, zone piétonne.

*Objektnummer: 14*



Objektnummer: 14 - L-1660 Luxembourg-centre ville – CBD

- Auf einen Blick
- Die Immobilie
- Auf einen Blick: Energiedaten
- Grundrisse
- Ein erster Eindruck
- Ansprechpartner

Objektnummer: 14 - L-1660 Luxembourg-centre ville – CBD

## Auf einen Blick

Objektnummer	14
Etage	3

Mietpreis	Auf Anfrage
Büro/Praxen	Bürozentrum
Provision	Fees charged to the owner
Gesamtfläche	ca. 300 m <sup>2</sup>
Zustand der Immobilie	neuwertig

Objektnummer: 14 - L-1660 Luxembourg-centre ville – CBD

## Auf einen Blick: Energiedaten

Heizungsart	Zentralheizung
Energieinformation	Zum Zeitpunkt der Anzeigenerstellung lag kein Energieausweis vor.

Objektnummer: 14 - L-1660 Luxembourg-centre ville – CBD

## Die Immobilie



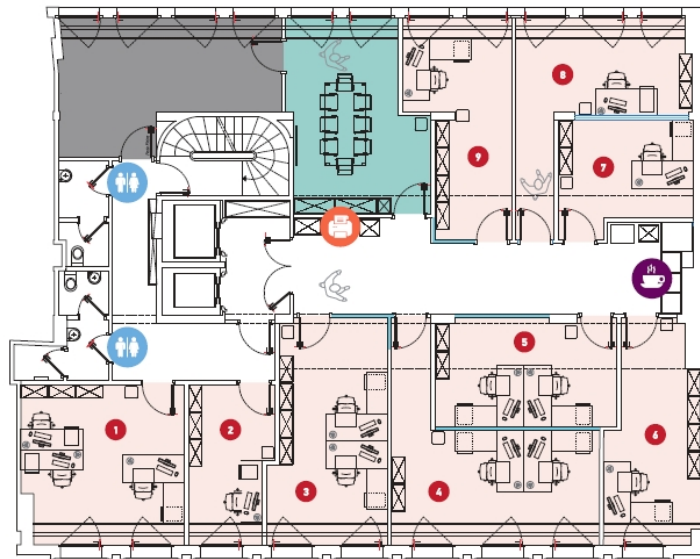
Objektnummer: 14 - L-1660 Luxembourg-centre ville – CBD

## Die Immobilie



Objektnummer: 14 - L-1660 Luxembourg-centre ville – CBD

## Grundrisse



Dieser Grundriss ist nicht maßstabsgetreu. Die Unterlagen wurden uns vom Auftraggeber zur Verfügung gestellt. Aus diesem Grund können wir nicht für die Richtigkeit der Angaben garantieren.



Objektnummer: 14 - L-1660 Luxembourg-centre ville – CBD

## Ein erster Eindruck

Surface de bureaux à partir de 14 m<sup>2</sup> -- CBD Ce nouvel écrin, situé en plein centre ville, Grand Rue, a été entièrement rénové en 2018 et incarne l'art de travailler au Luxembourg. Doté d'équipements et de solutions techniques au service de vos besoins, ce lieu ultra connecté est adaptable. Les espaces proposent des configurations modulables et le site offre une solution business clé en main. Toutes les commodités sont à proximité (restaurants, services à la personne , parc, crèches, écoles, parkings...) La gare est à 15 minutes à pied, le bus à 2 minutes , et l'aéroport à 15 minutes en voiture.



Objektnummer: 14 - L-1660 Luxembourg-centre ville – CBD

## Ansprechpartner

Weitere Informationen erhalten Sie über Ihren Ansprechpartner:

VON POLL REAL ESTATE Limpertsberg

---

6, avenue Pasteur Limpertsberg  
E-Mail: [limpertsberg@von-poll.com](mailto:limpertsberg@von-poll.com)

*To Disclaimer of von Poll Immobilien GmbH*

---

[www.von-poll.com](http://www.von-poll.com)