

Luxembourg-centre ville – CBD

# Bureau à louer dans bel immeuble avec service

*Objektnummer: 21*



Objektnummer: 21 - L-1331 Luxembourg-centre ville – CBD

- Auf einen Blick
- Die Immobilie
- Auf einen Blick: Energiedaten
- Ansprechpartner

Objektnummer: 21 - L-1331 Luxembourg-centre ville – CBD

## Auf einen Blick

Objektnummer	21	Mietpreis	Auf Anfrage
		Büro/Praxen	Bürozentrum
		Provision	Fees: 15% to the charge under tenant
		Gesamtfläche	ca. 80 m <sup>2</sup>

Objektnummer: 21 - L-1331 Luxembourg-centre ville – CBD

## Auf einen Blick: Energiedaten

Heizungsart	Zentralheizung
Energieinformation	Zum Zeitpunkt der Anzeigenerstellung lag kein Energieausweis vor.

Objektnummer: 21 - L-1331 Luxembourg-centre ville – CBD

## Die Immobilie



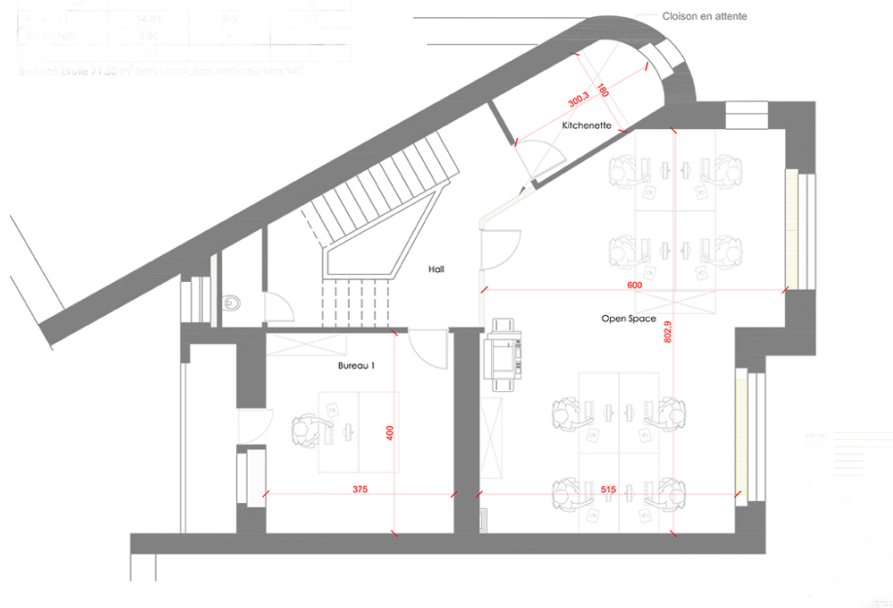
Objektnummer: 21 - L-1331 Luxembourg-centre ville – CBD

## Die Immobilie



Particularité	Surface (m <sup>2</sup> )	N°	Surface (m <sup>2</sup> )
Surface totale	71,22	1	71,22
Surface utile	64,81	1	64,81
Surface de plancher	64,81	1	64,81
Surface de revêtement	64,81	1	64,81
Surface de murs	0,50	1	0,50
Surface de plafond	0,50	1	0,50
Surface de mobilier	0,00	1	0,00
Surface de parking	0,00	1	0,00

Surface utile 71,22 m<sup>2</sup> hors circulation verticale hors WC



Objektnummer: 21 - L-1331 Luxembourg-centre ville – CBD

## Ansprechpartner

Weitere Informationen erhalten Sie über Ihren Ansprechpartner:

VON POLL REAL ESTATE Limpertsberg

---

6, avenue Pasteur Limpertsberg  
E-Mail: [limpertsberg@von-poll.com](mailto:limpertsberg@von-poll.com)

*To Disclaimer of von Poll Immobilien GmbH*

---

[www.von-poll.com](http://www.von-poll.com)