

Schopfheim

STILVOLLE VILLA MIT PANORAMABLICK

Objektnummer: 23090020_1



www.von-poll.com

KAUFPREIS: 2.385.000 EUR • WOHNFLÄCHE: ca. 280 m² • ZIMMER: 7.5 • GRUNDSTÜCK: 1.099 m²

Objektnummer: 23090020_1 - 79650 Schopfheim

- Auf einen Blick
- Die Immobilie
- Auf einen Blick: Energiedaten
- Grundrisse
- Ein erster Eindruck
- Alles zum Standort
- Sonstige Angaben
- Ansprechpartner

Objektnummer: 23090020_1 - 79650 Schopfheim

Auf einen Blick

Objektnummer	23090020_1	Kaufpreis	2.385.000 EUR
Wohnfläche	ca. 280 m ²	Haustyp	Villa
Dachform	Satteldach	Provision	Käuferprovision beträgt 3,57 % (inkl. MwSt.) des beurkundeten Kaufpreises
Zimmer	7.5	Modernisierung / Sanierung	2022
Badezimmer	2	Zustand der Immobilie	neuwertig
Baujahr	1971	Bauweise	Massiv
Stellplatz	2 x Freiplatz, 2 x Garage	Nutzfläche	ca. 201 m ²
		Ausstattung	Terrasse, Gäste-WC, Schwimmbad, Sauna, Kamin, Garten/-mitbenutzung, Einbauküche, Balkon

Objektnummer: 23090020_1 - 79650 Schopfheim

Auf einen Blick: Energiedaten

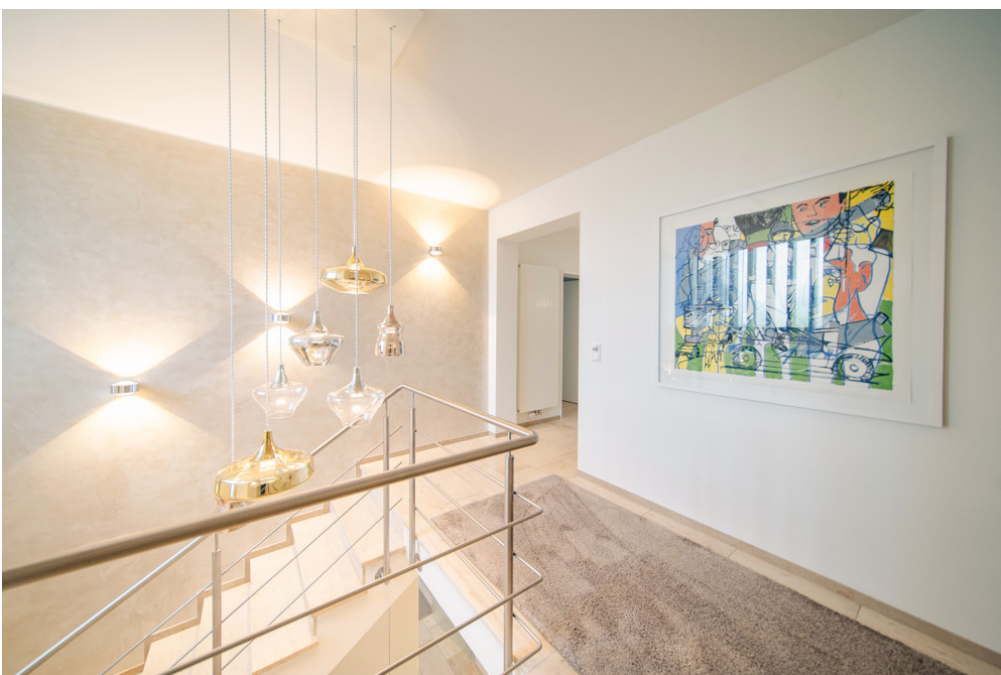
Heizungsart	Zentralheizung	Energieausweis	Bedarfsausweis
Wesentlicher Energieträger	Gas	Endenergiebedarf	85.70 kWh/m ² a
Energieausweis gültig bis	10.10.2033	Energie-Effizienzklasse	C
Befuerung	Gas	Baujahr laut Energieausweis	1971

Objektnummer: 23090020_1 - 79650 Schopfheim

Die Immobilie



www.von-poll.com



Objektnummer: 23090020_1 - 79650 Schopfheim

Die Immobilie



Objektnummer: 23090020_1 - 79650 Schopfheim

Die Immobilie



Objektnummer: 23090020_1 - 79650 Schopfheim

Die Immobilie



Objektnummer: 23090020_1 - 79650 Schopfheim

Die Immobilie



Objektnummer: 23090020_1 - 79650 Schopfheim

Die Immobilie



Objektnummer: 23090020_1 - 79650 Schopfheim

Grundrisse



Objektnummer: 23090020_1 - 79650 Schopfheim

Ein erster Eindruck

Mit Freude präsentieren wir Ihnen diese exklusive Villa in Schopfheim bei Lörrach. Jede unserer Immobilien ist einzigartig und verdient ihre eigene Art der Aufmerksamkeit. Da diese Design-Villa viele Besonderheiten aufweist, braucht es mehr als nur ein paar Textzeilen, um allem gerecht zu werden, was diese Immobilie zu bieten hat. So haben wir im Exposé, welches wir Ihnen gerne persönlich zukommen lassen, alles zusammengestellt, was diese Luxus-Immobilie einzigartig macht. Eine Bilderreise in 4K erhalten Sie nach scannen des obigen QR-Codes oder auf YouTube unter <https://youtu.be/XcAxB8QfZPQ> Senden Sie uns gerne Ihre Anfrage und Sie erhalten alle Details zum Objekt, eine ausführliche Beschreibung sowie weitere Impressionen zu dieser fantastischen Villa. Überzeugen Sie sich selbst von diesem einzigartigen Angebot und vereinbaren Sie Ihren persönlichen Besichtigungstermin. Bitte beachten Sie, dass wir eine Begehung erst dann realisieren können, wenn uns eine Bonitätsprüfung vorliegt. Vielen herzlichen Dank für Ihr Verständnis.

Objektnummer: 23090020_1 - 79650 Schopfheim

Alles zum Standort

Diese exklusive Villa liegt an einer absoluten Top-Lage in Schopfheim bei Lörrach. Perfekt angeschmiegt an die Topografie der Landschaft, in einer äußerst gepflegten Nachbarschaft, verbirgt sich unsere Villa dezent hinter Hecken und fern ab von allem Aufsehen. Hier lautet die Devise: "Mehr sein als Schein". Geografisch und verkehrstechnisch sind Sie hier in alle Himmelsrichtungen bestens vernetzt. Die Städte Basel und Zürich sind über die Schweizer Autobahn 3 bequem zu erreichen und auch Freiburg liegt nur eine Autostunde entfernt, über die erstklassigen Verkehrsverbindungen der Autobahnen A98 und A5. Ein Bahnhof befindet ebenfalls im Ort und bietet mit der zuverlässigen Schweizer S-Bahn ein umfangreiches Streckennetz. Und sollten Sie weiter reisen wollen: Der Flughafen Freiburg/Basel/Mulhouse ist lediglich 20 Minuten entfernt, um Ihnen maximale Reiseerleichterung zu bieten. Diese privilegierte Lage ermöglicht es Ihnen, das Beste aus drei Ländern zu genießen. Auch Ihre Freizeitgestaltung kommt in Lörrach / Schopfheim auf hohem Niveau zum Tragen. Tauchen Sie ein in ein inspirierendes Einkaufserlebnis durch die exklusiven Boutiquen und charmanten Geschäfte der Innenstadt. Genießen Sie die warme Sonne auf den einladenden Terrassen der Straßencafés oder kosten Sie erlesene Produkte aus dem nahen Markgräflerland und der umliegenden Region auf dem traditionellen, geschichtsträchtigen Wochenmarkt. Sämtliche Geschäfte des täglichen Bedarfs wie Einkaufsmöglichkeiten, Bäckerei, Bank und medizinische Einrichtungen der neusten Generation befinden sich in unmittelbarer Nähe und sind bequem zu erreichen. Das Bildungsangebot in Lörrach und Schopfheim ist zudem äußerst vielfältig und umfangreich. Von Kindergärten bis hin zu renommierten Grund- und weiterführenden Schulen sowie der angesehenen Dualen Hochschule Baden-Württemberg (DHBW) finden Sie alle Bildungseinrichtungen innerhalb weniger Autominuten oder bequem mit den öffentlichen Verkehrsmitteln.

Objektnummer: 23090020_1 - 79650 Schopfheim

Sonstige Angaben

Es liegt ein Energiebedarfsausweis vor. Dieser ist gültig bis 10.10.2033.

Endenergiebedarf beträgt 85.70 kWh/(m²*a). Wesentlicher Energieträger der Heizung ist Gas. Das Baujahr des Objekts lt. Energieausweis ist 1971. Die Energieeffizienzklasse ist C.

Objektnummer: 23090020_1 - 79650 Schopfheim

Ansprechpartner

Weitere Informationen erhalten Sie über Ihren Ansprechpartner:

Fee Kißling & Patric Widmer

Haagener Straße 1 Lörrach
E-Mail: loerrach@von-poll.com

To Disclaimer of von Poll Immobilien GmbH

www.von-poll.com