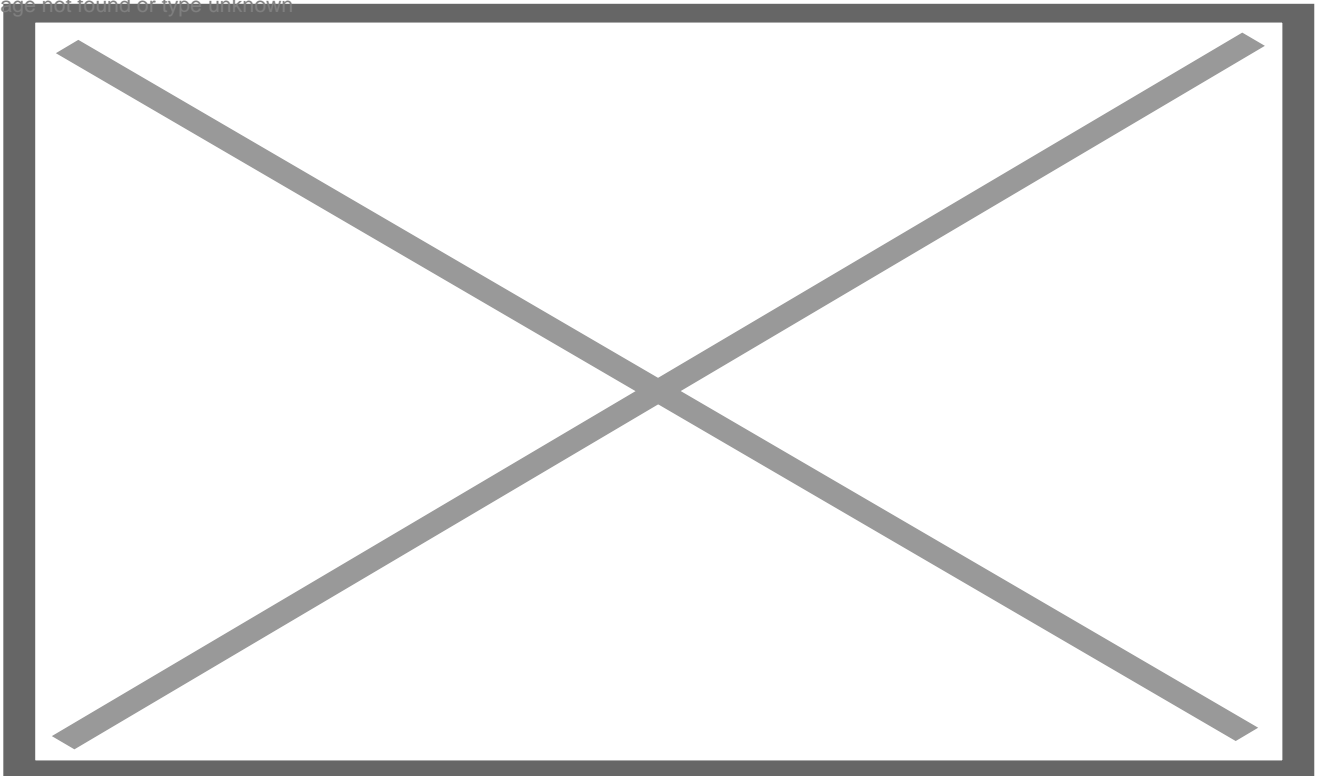


Baabe

Residenz am Meer: 3-Zimmer-Wohnung in zentraler Lage mit Balkon und Wellnessanlage

Objektnummer: LS038

Image not found or type unknown



KAUFPREIS: 410.000 EUR • WOHNFLÄCHE: ca. 59 m² • ZIMMER: 3

Objektnummer: LS038 - 18586 Baabe

- Auf einen Blick
- Die Immobilie
- Auf einen Blick: Energiedaten
- Grundrisse
- Ein erster Eindruck
- Alles zum Standort
- Sonstige Angaben
- Ansprechpartner

Objektnummer: LS038 - 18586 Baabe

Auf einen Blick

Objektnummer	LS038
Wohnfläche	ca. 59 m ²
Etage	4
Zimmer	3
Schlafzimmer	2
Badezimmer	2
Baujahr	2012
Stellplatz	1 x Tiefgarage

Kaufpreis	410.000 EUR
Wohnungstyp	Ferienwohnung
Provision	Käuferprovision beträgt 3,57 % (inkl. MwSt.) des beurkundeten Kaufpreises
Zustand der Immobilie	neuwertig
Nutzfläche	ca. 59 m ²
Ausstattung	Gäste-WC, Sauna, Balkon

Objektnummer: LS038 - 18586 Baabe

Auf einen Blick: Energiedaten

Heizungsart	Etagenheizung	Energieausweis	Verbrauchsausweis
Wesentlicher Energieträger	Gas	Endenergieverbrauch	66.00 kWh/m ² a
Energieausweis gültig bis	25.04.2033	Energie-Effizienzklasse	B
Befuerung	Erdwärme	Baujahr laut Energieausweis	2012

Objektnummer: LS038 - 18586 Baabe

Die Immobilie



Objektnummer: LS038 - 18586 Baabe

Die Immobilie



Objektnummer: LS038 - 18586 Baabe

Die Immobilie



Objektnummer: LS038 - 18586 Baabe

Die Immobilie



Objektnummer: LS038 - 18586 Baabe

Die Immobilie



Objektnummer: LS038 - 18586 Baabe

Die Immobilie



Objektnummer: LS038 - 18586 Baabe

Die Immobilie



Objektnummer: LS038 - 18586 Baabe

Die Immobilie



Objektnummer: LS038 - 18586 Baabe

Die Immobilie



Objektnummer: LS038 - 18586 Baabe

Die Immobilie



Objektnummer: LS038 - 18586 Baabe

Die Immobilie



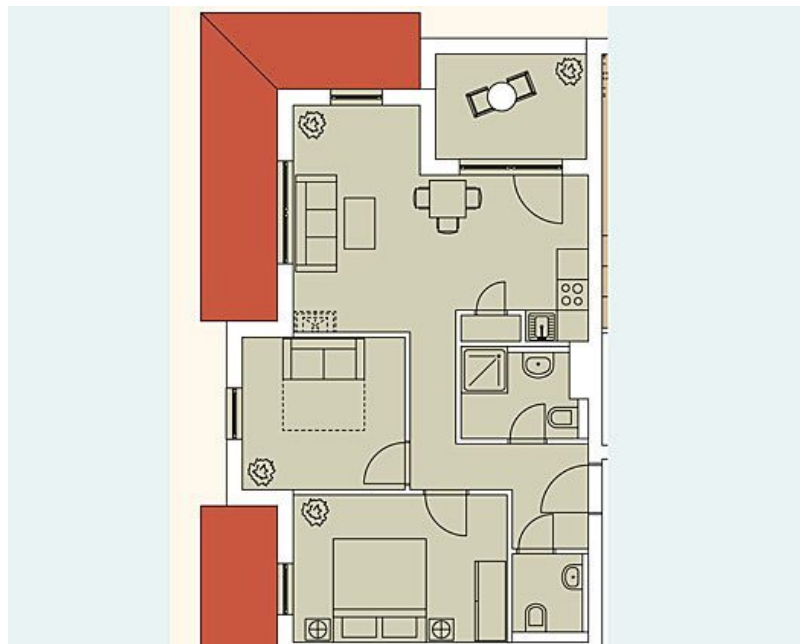
Objektnummer: LS038 - 18586 Baabe

Die Immobilie



Objektnummer: LS038 - 18586 Baabe

Grundrisse



Dieser Grundriss ist nicht maßstabsgetreu. Die Unterlagen wurden uns vom Auftraggeber zur Verfügung gestellt. Aus diesem Grund können wir nicht für die Richtigkeit der Angaben garantieren.

Objektnummer: LS038 - 18586 Baabe

Ein erster Eindruck

Die 3-Zimmer-Wohnung in der Residenz Haus Meeresblick bietet auf der ruhig gelegenen 4. Etage ein harmonisches Wohnambiente mit fantastischem Blick. Der Wohn-/Essbereich mit TV ist komplett ausgestattet, mit einer integrierten Küchenzeile, die alles bereithält, was das Herz begehrt: vom 4-Platten-Herd/Backofen über Kühlschrank/Gefrierfach bis hin zur Geschirrspülmaschine. Für Kaffeeliebhaber steht eine Kaffeemaschine sowie ein Kaffeevollautomat (Espressomaschine) bereit. Die Wohnung verfügt über 2 gemütliche Schlafzimmer, jeweils mit TV, sowie 2 Badezimmer mit modernem Duschbad und einem separaten Gäste-WC. Mit einer Wohnfläche von ca. 59 qm bietet die Wohnung ausreichend Platz für entspannte Stunden. Genießen Sie vom Balkon aus den Blick in das angrenzende Kiefernwäldchen und lassen Sie sich vom Rauschen der Wellen in den Schlaf wiegen. Die direkte Strandlage lädt zu ausgedehnten Spaziergängen am Meer ein. Durch die Größe der Anlage gehört zu den Vorzügen der Wohnung, dass diese vollständig uneinsehbar ist, nicht nur der Balkon, sondern auch alle Fenster, sodass eine besondere Privatsphäre geschaffen wurde. In der Residenz erwartet Sie zudem eine hauseigene Wellnessanlage im Haupthaus Meeresblick, die keine Wünsche offen lässt. Ein Indoorpool mit einer Größe von ca. 8,00 x 4,00 m sorgt für erfrischende Momente, während zwei verschiedene Saunen – eine Biosauna und eine finnische Sauna – sowie eine Erlebnisdusche für pure Entspannung sorgen. Für Ihr Fahrzeug steht in der Tiefgarage 1 PKW-Stellplatz bereit. Die Wohnung eignet sich zudem hervorragend für die Ferienvermietung und bietet somit auch eine solide Investitionsmöglichkeit. Erleben Sie den besonderen Flair dieser einzigartigen Wohnung und vereinbaren Sie noch heute einen Besichtigungstermin.

Objektnummer: LS038 - 18586 Baabe

Alles zum Standort

Das Ostseebad Baabe befindet sich auf der Halbinsel Mönchgut im südöstlichen Teil von Rügen. Einzigartig sind die hügeligen Heidelandschaften und die weitläufigen Strände. Entfernungen von der Wohnung: Strand ca. 100 m Cafés, Geschäfte, Restaurants ca. 150 m Bahnhof Binz ca. 13 km Inselhauptstadt Bergen ca. 20 km

Objektnummer: LS038 - 18586 Baabe

Sonstige Angaben

Es liegt ein Energieverbrauchsausweis vor. Dieser ist gültig bis 25.4.2033.
Endenergieverbrauch beträgt 66.00 kWh/(m²*a). Wesentlicher Energieträger der Heizung ist Gas. Das Baujahr des Objekts lt. Energieausweis ist 2012. Die Energieeffizienzklasse ist B.

Objektnummer: LS038 - 18586 Baabe

Ansprechpartner

Weitere Informationen erhalten Sie über Ihren Ansprechpartner:

René Rosenkranz

Wilhelmstraße 41 Rügen
E-Mail: ruegen@von-poll.com

To Disclaimer of von Poll Immobilien GmbH

www.von-poll.com