

Brilon / Hoppecke

# Perfekt für Familien: Zwei getrennte Einheiten, ein Kaufpreis

Property ID: 25198009

FÜR SIE IN DEN BESTEN LAGEN



PURCHASE PRICE: 489.000 EUR • LIVING SPACE: ca. 300,75 m<sup>2</sup> • ROOMS: 12 • LAND AREA: 3.998 m<sup>2</sup>

Property ID: 25198009 - 59929 Brilon / Hoppecke

- At a glance
- The property
- Energy Data
- Floor plans
- A first impression
- Details of amenities
- All about the location
- Other information
- Contact partner

Property ID: 25198009 - 59929 Brilon / Hoppecke

## At a glance

Property ID	25198009	Purchase Price	489.000 EUR
Living Space	ca. 300,75 m <sup>2</sup>	Commission	Käuferprovision beträgt 3,57 % (inkl. MwSt.) des beurkundeten Kaufpreises
Roof Type	Gabled roof	Modernisation / Refurbishment	2022
Rooms	12	Condition of property	Renovated
Bedrooms	8	Construction method	Solid
Bathrooms	4	Equipment	Terrace, Guest WC, Fireplace, Garden / shared use, Built-in kitchen
Year of construction	1900		
Type of parking	3 x Outdoor parking space, 2 x Garage		

Property ID: 25198009 - 59929 Brilon / Hoppecke

## Energy Data

Type of heating	Central heating	Energy Certificate	Energy demand certificate
Energy Source	Gas	Final Energy Demand	188.10 kWh/m <sup>2</sup> a
Energy certificate valid until	08.04.2035	Energy efficiency class	F
Power Source	Gas	Year of construction according to energy certificate	1969

Property ID: 25198009 - 59929 Brilon / Hoppecke

## The property



Property ID: 25198009 - 59929 Brilon / Hoppecke

## The property

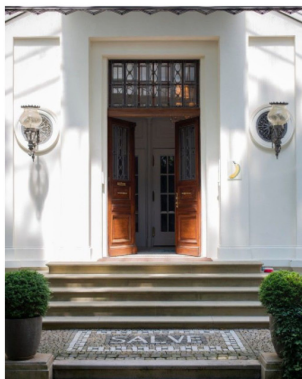


Property ID: 25198009 - 59929 Brilon / Hoppecke

## The property

FÜR SIE IN DEN BESTEN LAGEN

VP VON POLL  
IMMOBILIEN



Gern informieren wir  
Sie persönlich über weitere  
Details zur Immobilie.

Vereinbaren Sie  
einen Besichtigungstermin mit:

Susanne Weber | ☎ 02961 - 96 26 81 0

[www.von-poll.com/brilon](http://www.von-poll.com/brilon)



Property ID: 25198009 - 59929 Brilon / Hoppecke

## The property





Property ID: 25198009 - 59929 Brilon / Hoppecke

## The property



Finden Sie  
*Ihre* Immobilie.

Vorgemerkte Suchkunden  
erfahren frühzeitig von  
neuen Immobilienangeboten.

Jetzt  
Suchprofil  
anlegen

[www.von-poll.com](http://www.von-poll.com)

FÜR SIE IN DEN BESTEN LAGEN

## Wir bewerten Ihre Immobilie

Eigentümern bieten wir eine  
kostenfreie und unverbindliche Marktpreiseinschätzung  
ihrer Immobilie an.

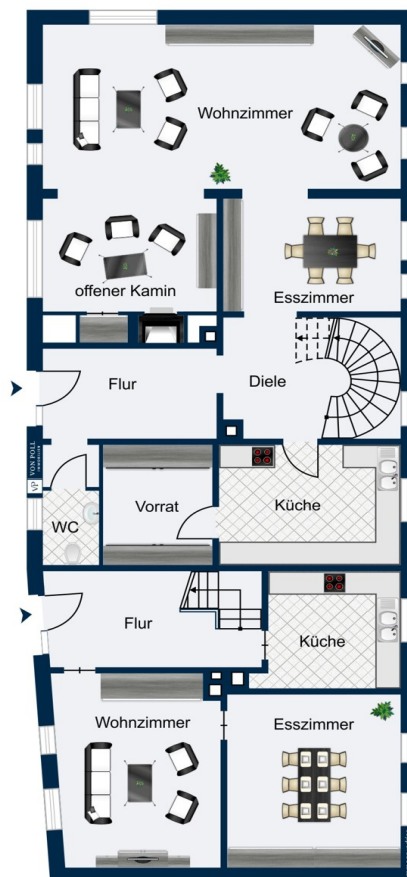
Kontaktieren Sie uns, wir freuen uns darauf, Sie persönlich und  
individuell zu beraten.

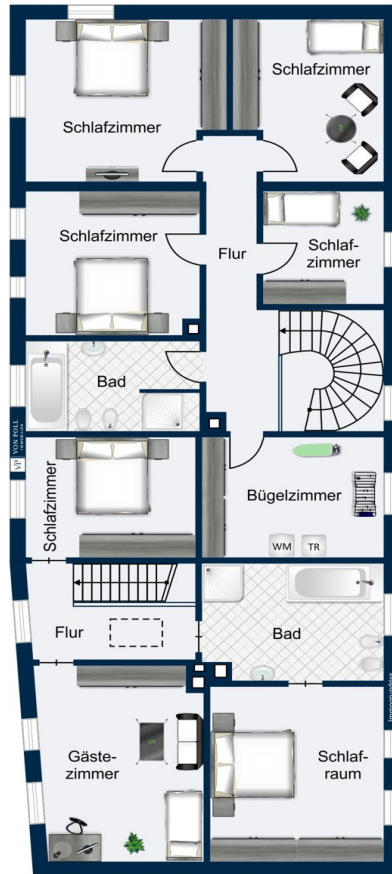
T.: 02961 - 96 26 810

[www.von-poll.com](http://www.von-poll.com)

Property ID: 25198009 - 59929 Brilon / Hoppecke

## Floor plans





This floor plan is not to scale. The documents were given to us by the client. For this reason, we cannot guarantee the accuracy of the information.

Property ID: 25198009 - 59929 Brilon / Hoppecke

## A first impression

Willkommen in Ihrem neuen Zuhause, einem eindrucksvollen Doppelhaus aus dem Jahr 1900, das in den Jahren 2014/2015 einer umfangreichen Kernsanierung unterzogen wurde und somit modernen Wohnkomfort mit dem Charme vergangener Zeiten vereint. Die Immobilie wurde zuletzt 2021 modernisiert, wobei eine zentrale Gasheizung installiert wurde, die für eine zukünftige Erweiterung mit Solar oder Wärmepumpe vorbereitet ist. Mit einer Wohnfläche von etwa 300,75 m<sup>2</sup> und einer großzügigen Grundstücksfläche von ca. 3.998 m<sup>2</sup> bietet dieses Objekt ausreichend Raum und Flexibilität für verschiedenste Wohnkonzepte. Gelegen in einer ruhigen Umgebung, eignet sich dieses Haus hervorragend für Familien, die Wert auf eine hohe Lebensqualität und Privatsphäre legen. Das Haus umfasst insgesamt 12 Zimmer, die geschickt auf zwei Wohneinheiten verteilt sind, was es sowohl für eine große Familie als auch für zwei separat lebende Parteien attraktiv macht. Insgesamt stehen acht Schlafzimmer zur Verfügung, die viel Platz für Familie, Gäste oder Büros bieten. Vier modern ausgestattete Badezimmer sorgen für zusätzlichen Komfort und beseitigen morgendliche Engpässe in der gesamten Familie. Besonderer Wert wurde auf eine zeitgemäße Ausstattung gelegt. Jeder Raum ist mit einem Kabelanschluss ausgerüstet, was für flexible Nutzungen von Medien und Kommunikation sorgt. Der liebevoll gestaltete Garten, der vollständig eingezäunt ist, bietet viel Raum für Erholung und Freizeitaktivitäten im Freien. Die zentrale Lage ermöglicht es, das Beste aus beiden Welten zu genießen: die Ruhe und Entspannung des Landlebens und gleichzeitig die Nähe zu allen wichtigen Einrichtungen des täglichen Bedarfs. Einkaufsmöglichkeiten, Schulen und öffentliche Verkehrsmittel sind in wenigen Minuten zu erreichen, was den Alltag angenehm und effizient gestaltet. Dieses Zweifamilienhaus bietet vielen Menschen eine ideale Möglichkeit, ein großzügiges und vielseitiges Zuhause zu ihrem Eigen zu machen. Die Kombination aus einer umfassenden Sanierung, einer durchdachten Raumaufteilung und modernen Ausstattungen spricht für sich und lädt zu einer Besichtigung ein. Nutzen Sie die Chance, diese Immobilie zu erkunden und das Potenzial zu entdecken, das in diesem außergewöhnlichen Anwesen steckt. Ein Zuhause, das sowohl heute als auch in Zukunft zahlreiche Möglichkeiten bereithält. Vereinbaren Sie gern einen Besichtigungstermin und überzeugen Sie sich selbst von den Vorzügen dieser besonderen Immobilie.

Property ID: 25198009 - 59929 Brilon / Hoppecke

## Details of amenities

- ca. 1900 erbaut
- 1957 erster Umbau des Wohnhauses
- 1969 Umbau der Stallungen zum Wohnhaus inkl. Garagen
- 1997 Dacheindeckung in Schiefer
- 2007 neue Fenster Dreifachverglasung
- 2014-2015 in der linken Haushälfte
- Neuinstallation Hauselektrik
- Trinkwasserleitungen
- neue Bäder
- Einbau Spanndecken
- Streichputz Treppenhaus-Fussböden  
und viel mehr...

Property ID: 25198009 - 59929 Brilon / Hoppecke

## All about the location

Hoppecke war bis ins Jahr 1974 eine selbständige Gemeinde und wurde im Rahmen der kommunalen Gebietsreform des Landes NRW der Stadt Brilon zugeordnet. Den Namen erhielt der Ortsteil durch den gleichnamigen Fluss, der sich durch die Ortschaft schlängelt. Der Ortsteil Hoppecke verfügt über eine eigene Nahversorgung und liegt etwa 6 km von Brilon entfernt. Auch verfügt Hoppecke über eine eigene Haltestelle der Oberen Ruhrtalbahn, mit der man mehrmals täglich östlich Richtung Warburg und westlich nach Hagen gelangt. Mit Brilon, Brilon Wald und Bredelar ist Hoppecke durch Busse verbunden. Der Ortsteil verfügt über einen eigenen Kindergarten sowie eine Grundschule.

Property ID: 25198009 - 59929 Brilon / Hoppecke

## Other information

Es liegt ein Energiebedarfsausweis vor. Dieser ist gültig bis 8.4.2035. Endenergiebedarf beträgt 188.10 kwh/(m<sup>2</sup>\*a). Wesentlicher Energieträger der Heizung ist Gas. Das Baujahr des Objekts lt. Energieausweis ist 1969. Die Energieeffizienzklasse ist F.

**GELDWÄSCHE:** Als Immobilienmaklerunternehmen ist die von Poll Immobilien GmbH nach § 2 Abs. 1 Nr. 14 und § 11 Abs. 1, 2 Geldwäschegesetz (GwG) dazu verpflichtet, bei der Begründung einer Geschäftsbeziehung die Identität des Vertragspartners festzustellen und zu überprüfen, bzw. sobald ein ernsthaftes Interesse an der Durchführung des Immobilienkaufvertrages besteht. Hierzu ist es erforderlich, dass wir nach § 11 Abs. 4 GwG die relevanten Daten Ihres Personalausweises festhalten (wenn Sie als natürliche Person handeln) – beispielsweise mittels einer Kopie. Bei einer juristischen Person benötigen wir eine Kopie des Handelsregisterauszugs, aus welchem der wirtschaftlich Berechtigte hervorgeht. Das Geldwäschegesetz sieht vor, dass der Makler die Kopien bzw. Unterlagen fünf Jahre aufbewahren muss. Als unser Vertragspartner haben Sie auch eine Mitwirkungspflicht nach § 11 Abs. 6 GwG.

**HAFTUNG:** Wir weisen darauf hin, dass die von uns weitergegebenen Objektinformationen, Unterlagen, Pläne etc. vom Verkäufer bzw. Vermieter stammen. Eine Haftung für die Richtigkeit oder Vollständigkeit der Angaben übernehmen wir daher nicht. Es obliegt daher unseren Kunden, die darin enthaltenen Objektinformationen und Angaben auf ihre Richtigkeit hin zu überprüfen. Alle Immobilienangebote sind freibleibend und vorbehaltlich Irrtümer, Zwischenverkauf- und Vermietung oder sonstiger Zwischenverwertung. **UNSER SERVICE FÜR SIE ALS EIGENTÜMER:** Planen Sie den Verkauf oder die Vermietung Ihrer Immobilie, so ist es für Sie wichtig, deren Marktwert zu kennen. Lassen Sie kostenfrei und unverbindlich den aktuellen Wert Ihrer Immobilie professionell durch einen unserer Immobilienspezialisten einschätzen. Unser bundesweites und internationales Netzwerk ermöglicht es uns, Verkäufer bzw. Vermieter und Interessenten bestmöglich zusammenzuführen.

Property ID: 25198009 - 59929 Brilon / Hoppecke

## Contact partner

For further information, please contact your contact person:

Melanie Goeke & Thomas Bürmann

---

Friedrichstraße 1a Brilon  
E-Mail: [brilon@von-poll.com](mailto:brilon@von-poll.com)

*To Disclaimer of von Poll Immobilien GmbH*

---

[www.von-poll.com](http://www.von-poll.com)