

Lam

# Immobilie mit Doppelgarage, PV-Anlage und herrlicher Aussicht

Property ID: 24201006



[www.von-poll.com](http://www.von-poll.com)

PURCHASE PRICE: 320.000 EUR • LIVING SPACE: ca. 212 m<sup>2</sup> • ROOMS: 7 • LAND AREA: 1.321 m<sup>2</sup>

Property ID: 24201006 - 93462 Lam

- At a glance
- The property
- Energy Data
- A first impression
- Details of amenities
- All about the location
- Other information
- Contact partner

Property ID: 24201006 - 93462 Lam

## At a glance

Property ID	24201006	Purchase Price	320.000 EUR
Living Space	ca. 212 m <sup>2</sup>	Commission	Käuferprovision beträgt 2,38 % (inkl. MwSt.) des beurkundeten Kaufpreises
Roof Type	Gabled roof	Construction method	Solid
Rooms	7	Equipment	Terrace, Guest WC, Sauna, Fireplace, Built-in kitchen, Balcony
Bedrooms	5		
Bathrooms	1		
Year of construction	1974		
Type of parking	3 x Garage		

Property ID: 24201006 - 93462 Lam

## Energy Data

Type of heating	Central heating	Energy Certificate	Energy consumption certificate
Energy Source	Oil	Final energy consumption	115.20 kWh/m <sup>2</sup> a
Energy certificate valid until	31.01.2034	Energy efficiency class	D
Power Source	Oil	Year of construction according to energy certificate	2005

Property ID: 24201006 - 93462 Lam

## The property



[www.von-poll.com](http://www.von-poll.com)



[www.von-poll.com](http://www.von-poll.com)

Property ID: 24201006 - 93462 Lam

## The property



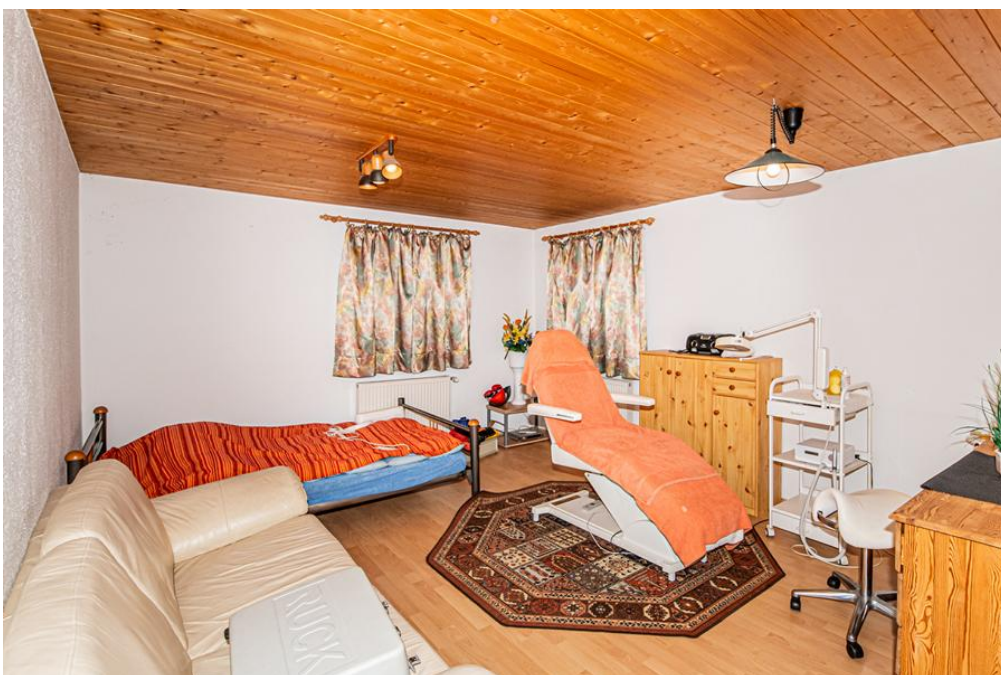
Property ID: 24201006 - 93462 Lam

## The property



Property ID: 24201006 - 93462 Lam

## The property





Property ID: 24201006 - 93462 Lam

## The property



Property ID: 24201006 - 93462 Lam

## The property



Property ID: 24201006 - 93462 Lam

## The property



Property ID: 24201006 - 93462 Lam

## The property



Property ID: 24201006 - 93462 Lam

## The property



Property ID: 24201006 - 93462 Lam

## The property



Property ID: 24201006 - 93462 Lam

## The property



Property ID: 24201006 - 93462 Lam

## The property





Property ID: 24201006 - 93462 Lam

## The property



Property ID: 24201006 - 93462 Lam

## The property



Property ID: 24201006 - 93462 Lam

## The property



Property ID: 24201006 - 93462 Lam

## A first impression

Zum Verkauf steht ein geräumiges Einfamilienhaus in guter Lage. Das Haus wurde im Jahr 1974 erbaut und befindet sich in einem guten Zustand. Die Wohnfläche beträgt ca. 212 m<sup>2</sup> und verteilt sich auf 7 Zimmer, darunter 5 Schlafzimmer. Die Immobilie steht auf einem 1321 m<sup>2</sup> großen Grundstück. Das Haus verfügt über eine gute Ausstattungsqualität und wird über eine Zentralheizung beheizt. Zusätzlich zum Haus stehen den Bewohnern eine Doppelgarage sowie eine separate Einzelgarage zur Verfügung. Eine PV-Anlage mit 9,94 KWP ist ebenfalls vorhanden. Besonders hervorzuheben ist die herrliche Aussicht, die von der großen Terrasse aus genossen werden kann. Hier können Sie entspannte Stunden im Freien verbringen und die umliegende Natur und Landschaft bewundern. Für ein kleines Gewerbe, für die Kinder oder auch für Gäste steht oberhalb der Doppelgarage ein ca. 44 m<sup>2</sup> großes Appartement zur Verfügung, das mit einem Badezimmer und Küchenzeile ausgestattet ist. Für Wellness-Liebhaber bietet das Einfamilienhaus auch eine Sauna, in der Sie sich nach einem langen Tag entspannen können. Zusätzlich sorgt die Solaranlage für warmes Wasser und trägt somit zur Energieeffizienz des Hauses bei. Die Immobilie eignet sich ideal für Familien, die viel Platz und Komfort suchen. Dank der großzügigen Raumaufteilung haben Sie ausreichend Platz für Ihre individuellen Bedürfnisse. Die Lage des Hauses ist ruhig und dennoch gut angebunden. Supermärkte, Schulen und öffentliche Verkehrsmittel sind in der Nähe zu finden. Insgesamt präsentiert sich das Einfamilienhaus als eine solide Immobilie mit großem Potenzial für individuelle Gestaltung und Nutzung. Zögern Sie nicht und vereinbaren Sie noch heute einen Besichtigungstermin, um sich selbst von den Vorzügen dieser Immobilie zu überzeugen. Wir freuen uns auf Ihre Anfrage.

Property ID: 24201006 - 93462 Lam

## Details of amenities

- Sauna
- Kaminofen
- große Terrasse
- 1x Einzelgarage
- herrliche Aussicht
- Solar für Warmwasser
- 1x Doppelgarage oberhalb Appartement mit ca. 44 m<sup>2</sup>
- PV-Anlage mit 9,94 KWP, Anlage wurde 2008 in Betrieb genommen

Property ID: 24201006 - 93462 Lam

## All about the location

Das Haus liegt in einer der landschaftlich schönsten Gegenden des Bayerischen Waldes, in Lam. Mit hohem Freizeitwert, den Sie z.B. durch die rund 100 Kilometer langen Wanderwege durch die Natur gestalten können. Im Winter bieten die drei Skigebiete Arber, Eck-Riedelstein und Hoher Bogen abwechslungsreiche Möglichkeiten. Einkaufsmöglichkeiten für den täglichen Bedarf, Supermärkte, Arzt- und Zahnarztpraxen, Apotheken, Schwimmbad (Osserbad) und Bahnhof sind in Lam vorhanden und in wenigen Fahrminuten erreichbar. Nach Bad Kötzing fahren Sie ca. 20 Minuten.

Property ID: 24201006 - 93462 Lam

## Other information

Es liegt ein Energieverbrauchsausweis vor. Dieser ist gültig bis 31.1.2034. Endenergieverbrauch beträgt 115.20 kwh/(m<sup>2</sup>\*a). Wesentlicher Energieträger der Heizung ist Öl. Das Baujahr des Objekts lt. Energieausweis ist 2005. Die Energieeffizienzklasse ist D. GELDWÄSCHE: Als Immobilienmaklerunternehmen ist die von Poll Immobilien GmbH nach § 2 Abs. 1 Nr. 14 und § 11 Abs. 1, 2 Geldwäschegesetz (GwG) dazu verpflichtet, bei der Begründung einer Geschäftsbeziehung die Identität des Vertragspartners festzustellen und zu überprüfen, bzw. sobald ein ernsthaftes Interesse an der Durchführung des Immobilienkaufvertrages besteht. Hierzu ist es erforderlich, dass wir nach § 11 Abs. 4 GwG die relevanten Daten Ihres Personalausweises festhalten (wenn Sie als natürliche Person handeln) – beispielsweise mittels einer Kopie. Bei einer juristischen Person benötigen wir eine Kopie des Handelsregisterauszugs, aus welchem der wirtschaftlich Berechtigte hervorgeht. Das Geldwäschegesetz sieht vor, dass der Makler die Kopien bzw. Unterlagen fünf Jahre aufbewahren muss. Als unser Vertragspartner haben Sie auch eine Mitwirkungspflicht nach § 11 Abs. 6 GwG. HAFTUNG: Wir weisen darauf hin, dass die von uns weitergegebenen Objektinformationen, Unterlagen, Pläne etc. vom Verkäufer bzw. Vermieter stammen. Eine Haftung für die Richtigkeit oder Vollständigkeit der Angaben übernehmen wir daher nicht. Es obliegt daher unseren Kunden, die darin enthaltenen Objektinformationen und Angaben auf ihre Richtigkeit hin zu überprüfen. Alle Immobilienangebote sind freibleibend und vorbehaltlich Irrtümer, Zwischenverkauf- und Vermietung oder sonstiger Zwischenverwertung. UNSER SERVICE FÜR SIE ALS EIGENTÜMER: Planen Sie den Verkauf oder die Vermietung Ihrer Immobilie, so ist es für Sie wichtig, deren Marktwert zu kennen. Lassen Sie kostenfrei und unverbindlich den aktuellen Wert Ihrer Immobilie professionell durch einen unserer Immobilienspezialisten einschätzen. Unser bundesweites und internationales Netzwerk ermöglicht es uns, Verkäufer bzw. Vermieter und Interessenten bestmöglich zusammenzuführen.

Property ID: 24201006 - 93462 Lam

## Contact partner

For further information, please contact your contact person:

Mario Aschenbrenner

---

Fuhrmannstraße 3 Cham  
E-Mail: [cham@von-poll.com](mailto:cham@von-poll.com)

*To Disclaimer of von Poll Immobilien GmbH*

---

[www.von-poll.com](http://www.von-poll.com)