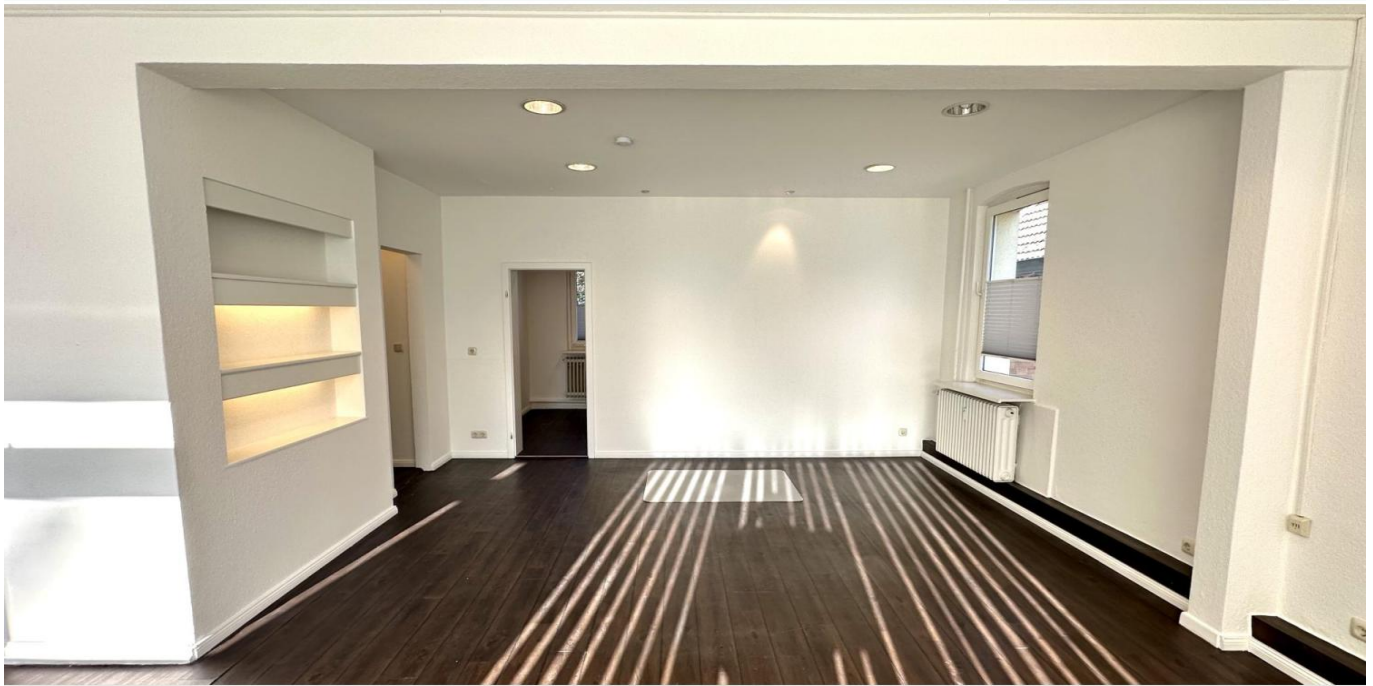


Schneverdingen

Kleines Ladengeschäft in guter Lage

Property ID: 24205209



www.von-poll.com

RENT PRICE: 650 EUR • ROOMS: 3

Property ID: 24205209 - 29640 Schneverdingen

- At a glance
- The property
- Energy Data
- Floor plans
- A first impression
- Details of amenities
- All about the location
- Other information
- Contact partner

Property ID: 24205209 - 29640 Schneverdingen

At a glance

Property ID	24205209	Rent price	650 EUR
Rooms	3	Additional costs	100 EUR
Year of construction	1920	Commission	Mieterprovision beträgt das 1-fache der mtl. Nettokaltmiete zzgl. gesetzlicher MwSt.
		Total Space	ca. 55 m ²
		Condition of property	Well-maintained
		Construction method	Solid
		Commercial space	ca. 54 m ²
		Rentable space	ca. 55 m ²

Property ID: 24205209 - 29640 Schneverdingen

Energy Data

Energy Source	Gas	Energy Certificate	Energy demand certificate
Energy certificate valid until	16.03.2031	Final Energy Demand	401.40 kWh/m ² a
		Energy efficiency class	E
		Year of construction according to energy certificate	1920

Property ID: 24205209 - 29640 Schneverdingen

The property



Property ID: 24205209 - 29640 Schneverdingen

The property



Property ID: 24205209 - 29640 Schneverdingen

The property



Property ID: 24205209 - 29640 Schneverdingen

The property



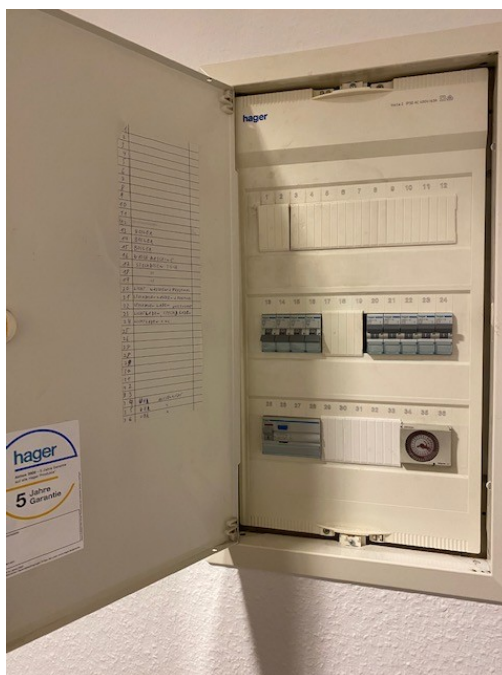
Property ID: 24205209 - 29640 Schneverdingen

The property



Property ID: 24205209 - 29640 Schneverdingen

The property



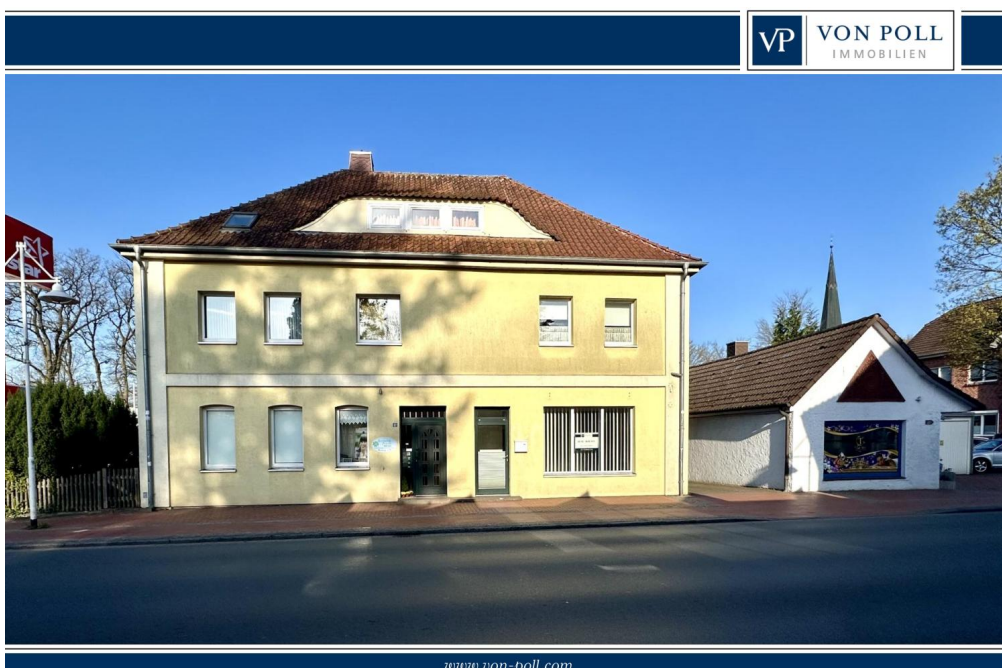
Property ID: 24205209 - 29640 Schneverdingen

The property



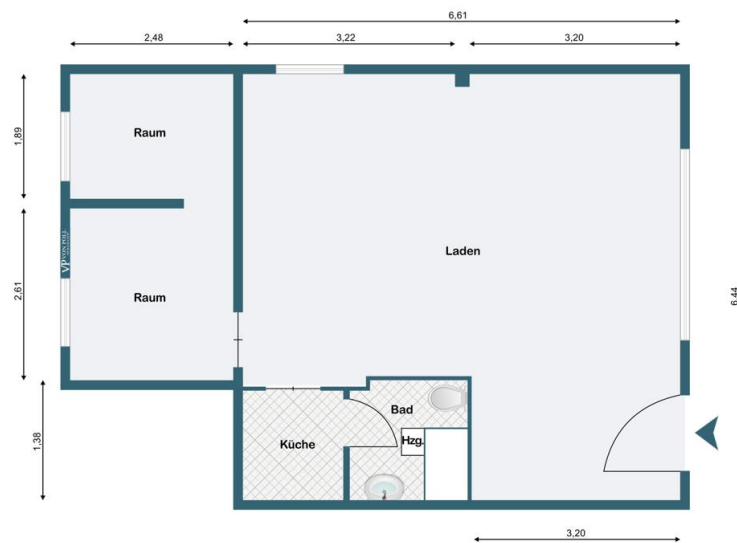
Property ID: 24205209 - 29640 Schneverdingen

The property



Property ID: 24205209 - 29640 Schneverdingen

Floor plans



This floor plan is not to scale. The documents were given to us by the client. For this reason, we cannot guarantee the accuracy of the information.

Property ID: 24205209 - 29640 Schneverdingen

A first impression

Ein vielseitig nutzbares Ladengeschäft oder Büro in bester Lage von Schneverdingens Verdener Straße steht ab sofort zur Vermietung. Die Fläche von ca. 54 m² umfasst einen großzügigen Hauptraum mit einem großen, Schaufenster (erneuert in 2024), das viel Tageslicht bietet und ideal für Ihre Warenpräsentation oder Geschäftskommunikation geeignet ist. Ergänzt wird das Objekt durch zwei kleinere Räume, eine praktische Teeküchenecke und ein separates WC. Die Räumlichkeiten wurden frisch gestrichen und sind dank der getrennt ablesbaren Energieversorgung optimal für eine eigenständige Nutzung als Büro oder kleines Ladengeschäft konzipiert. Bitte beachten Sie: Anfragen aus den Bereichen Gastronomie, Kosmetik, Wellness oder Friseur sind nicht gewünscht sind.

Property ID: 24205209 - 29640 Schneverdingen

Details of amenities

Heizung über zentrale Gasheizung Bj. 2008
Glasfaseranschluß ist in der Umsetzung

Property ID: 24205209 - 29640 Schneverdingen

All about the location

Schneverdingen, ein staatl. anerkannter Luftkurort hat mit ihren 10 Ortschaften ca. 18.000 Einwohner und liegt mitten in der Lüneburger Heide, ca. 66 km südl. von Hamburg und ca. 60 km östl. von Bremen. Die Stadt liegt im Landkreis Heidekreis in Niedersachsen und gehört zur Metropolregion Hamburg. In nur 40 Autominuten ist die Hansestadt Hamburg über die BAB 1, BAB 7 oder die B 3 zu erreichen. Schneverdingen verfügt über zwei Nahverkehrsbahnhöfe an denen der Erix im Stundentakt hält. Verschiedene Buslinien ergänzen die Mobilität im gesamten ländlichen Bereich. Auch die Verkehrsanbindung nach Hannover oder Bremen sind als sehr gut zu bezeichnen. Schneverdingen verfügt über vier Grundschulen, eine kooperative Gesamtschule und einen gymnasialen Zweig. Zahlreiche Kindergärten, ein großes Angebot im Sportverein für jung und alt, eine Musikschule, Ärzte, Banken, optimale Einkaufsmöglichkeiten für den täglichen, wie auch für den darüber hinausreichenden Bedarf, sowie zahlreiche gastronomische Angebote, stehen Ihnen in Schneverdingen zur Verfügung. Krankenhäuser sind im nahegelegenen Soltau, Rotenburg und in Buchholz zu finden. Eine reizvolle Landschaft umgibt Schneverdingen und seine zehn Ortschaften. Ausgedehnten Heideflächen, stille Moore und Wälder sowie Äcker und Weiden. Sie ist wie geschaffen für Rad- und Inliner-Touren, Ausritte und lange Wanderungen. Weitere Informationen unter www.schneverdingen.de

Property ID: 24205209 - 29640 Schneverdingen

Other information

Es liegt ein Energiebedarfsausweis vor. Dieser ist gültig bis 16.3.2031. Endenergiebedarf für die Wärme beträgt 217.50 kWh/(m²*a). Endenergiebedarf für den Strom beträgt 103.20 kWh/(m²*a). Wesentlicher Energieträger der Heizung ist Gas. HAFTUNG: Wir weisen darauf hin, dass die von uns weitergegebenen Objektinformationen, Unterlagen, Pläne etc. vom Verkäufer bzw. Vermieter stammen. Eine Haftung für die Richtigkeit oder Vollständigkeit der Angaben übernehmen wir daher nicht. Es obliegt daher unseren Kunden, die darin enthaltenen Objektinformationen und Angaben auf ihre Richtigkeit hin zu überprüfen. Alle Immobilienangebote sind freibleibend und vorbehaltlich Irrtümer, Zwischenverkauf- und Vermietung oder sonstiger Zwischenverwertung. UNSER SERVICE FÜR SIE ALS EIGENTÜMER: Planen Sie den Verkauf oder die Vermietung Ihrer Immobilie, so ist es für Sie wichtig, deren Marktwert zu kennen. Lassen Sie kostenfrei und unverbindlich den aktuellen Wert Ihrer Immobilie professionell durch einen unserer Immobilienspezialisten einschätzen. Unser bundesweites und internationales Netzwerk ermöglicht es uns, Verkäufer bzw. Vermieter und Interessenten bestmöglich zusammenzuführen.

Property ID: 24205209 - 29640 Schneverdingen

Contact partner

For further information, please contact your contact person:

Sylvia Schmidt

Am Markt 6 Heidekreis
E-Mail: heidekreis@von-poll.com

To Disclaimer of von Poll Immobilien GmbH

www.von-poll.com