

Schweinfurt

Zentral gelegenes Wohn- und Geschäftshaus mit interessanter Rendite

Property ID: 25221024

FÜR SIE IN DEN BESTEN LAGEN



www.von-poll.com

PURCHASE PRICE: 980.000 EUR • LIVING SPACE: ca. 193 m² • ROOMS: 5 • LAND AREA: 108 m²

Property ID: 25221024 - 97421 Schweinfurt

- At a glance
- The property
- Energy Data
- Floor plans
- A first impression
- Details of amenities
- All about the location
- Other information
- Contact partner

Property ID: 25221024 - 97421 Schweinfurt

At a glance

Property ID	25221024	Purchase Price	980.000 EUR
Living Space	ca. 193 m ²	Commission	Buyers Commission 3,57 % (incl. VAT)
Rooms	5	Modernisation / Refurbishment	2018
Bedrooms	3	Condition of property	Well-maintained
Year of construction	1966	Construction method	Solid
		Usable Space	ca. 326 m ²
		Equipment	Terrace, Guest WC, Built-in kitchen, Balcony

Property ID: 25221024 - 97421 Schweinfurt

Energy Data

Type of heating	Central heating	Energy Certificate	Energy consumption certificate
Energy Source	Oil	Final energy consumption	131.70 kWh/m ² a
Energy certificate valid until	30.01.2035	Energy efficiency class	E
Power Source	Oil	Year of construction according to energy certificate	1966

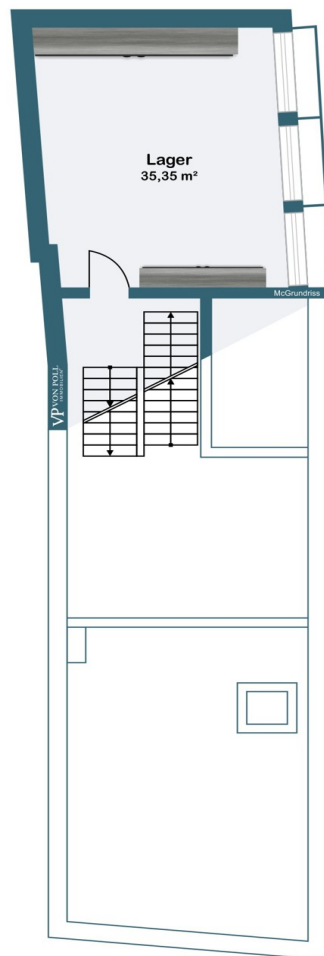
Property ID: 25221024 - 97421 Schweinfurt

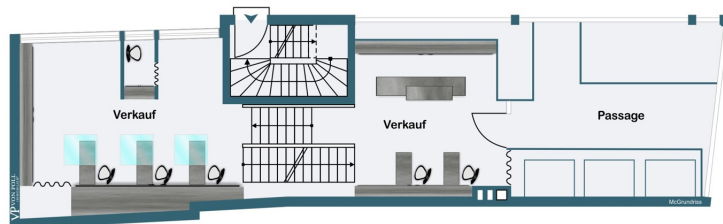
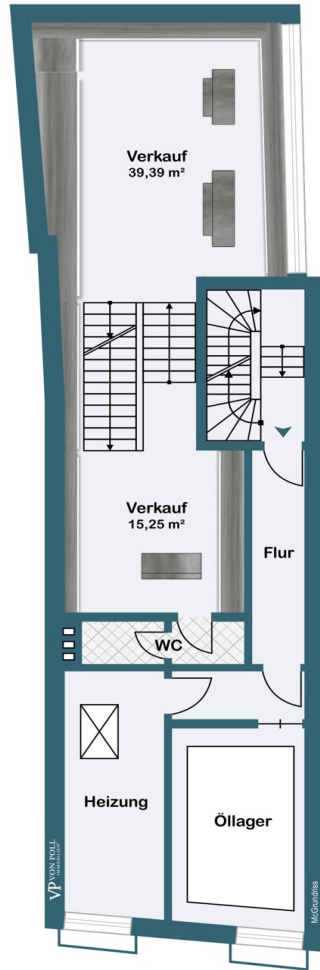
The property

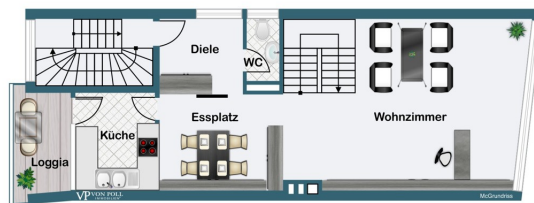
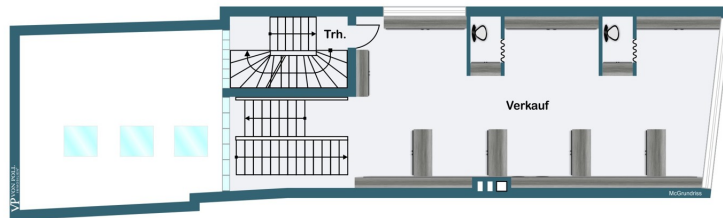


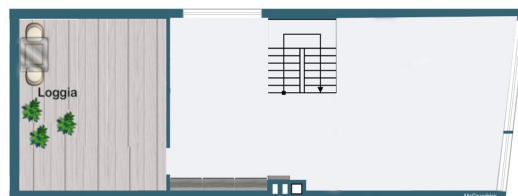
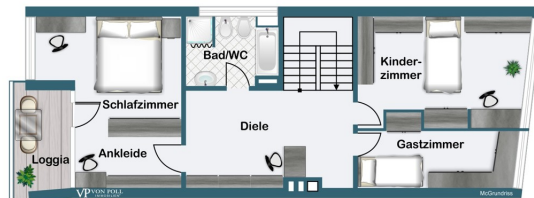
Property ID: 25221024 - 97421 Schweinfurt

Floor plans









This floor plan is not to scale. The documents were given to us by the client. For this reason, we cannot guarantee the accuracy of the information.

Property ID: 25221024 - 97421 Schweinfurt

A first impression

Gesicherte Miet-/Pachteinnahmen von ca. 82.000,- jährlich. Hier erwartet Sie ein interessantes Anlageobjekt mit einer hochwertigen Gewerbeeinheit und einer schicken, großzügigen Wohnung. Das privat geführte, alteingesessene Bekleidungsgeschäft bietet Ihnen zuverlässige Mieteinnahmen. Die 3 Etagen der Verkaufsfläche präsentieren sich klassisch elegant und äußerst gepflegt. Zur den Verkaufsetagen gehören zusätzlich noch Lagerräume, ein Besprechungsraum sowie ein Büro. Ebenfalls über 3 Etagen erstreckt sich die aktuell vermietete Wohnung. Die Kaltmiete beläuft sich auf 1.300,- monatlich. Die gepflegte Wohnung mit ca. 193 m² Wohnfläche bietet großzügigen Wohnraum für eine Familie oder Paare, die Platz zum Entfalten benötigen und den Blick über Schweinfurt genießen. Trotz der Innenstadtlage wohnt man hier, über den Dächern von Schweinfurt, ruhig. Sind Sie an dieser gepflegten Anlageimmobilie interessiert? Dann stellen Sie bitte eine Anfrage per E-Mail oder melden Sie sich vorab telefonisch unter 0179-2274038. Wir freuen uns auf Ihre Kontaktaufnahme!

Property ID: 25221024 - 97421 Schweinfurt

Details of amenities

- * Geschäftsräume mit hochwertiger Markenbekleidung über 3 Etagen (5 Halbetagen, ca. 326m²), sowie Untergeschoss mit Verkaufsfläche und Lagerräumen/ Keller
- * Wohnung über 3 Etagen (ca. 193 m²) mit 3 Schlafzimmern, Einbauschränken, Küche, großzügiger Diele, Giebelzimmer und 2 Loggien und Terrasse
- * Keller- / Lagerräume
- * Glasfaseranschluss
- * Gasanschluss im Haus

Property ID: 25221024 - 97421 Schweinfurt

All about the location

Die zentral gelegene Immobilie befindet sich nahe des Marktplatzes von Schweinfurt in einer sehr gut frequentierten Fußgängerzone. Einkaufsmöglichkeiten, Ärzte Apotheken und Restaurants befinden sich in unmittelbarer Nähe.

Property ID: 25221024 - 97421 Schweinfurt

Other information

Es liegt ein Energieverbrauchsausweis vor. Dieser ist gültig bis 30.1.2035. Endenergieverbrauch beträgt 131.70 kWh/(m²*a). Wesentlicher Energieträger der Heizung ist Öl. Das Baujahr des Objekts lt. Energieausweis ist 1966. Die Energieeffizienzklasse ist E. GELDWÄSCHE: Als Immobilienmaklerunternehmen ist die von Poll Immobilien GmbH nach § 2 Abs. 1 Nr. 14 und § 11 Abs. 1, 2 Geldwäschegesetz (GwG) dazu verpflichtet, bei der Begründung einer Geschäftsbeziehung die Identität des Vertragspartners festzustellen und zu überprüfen, bzw. sobald ein ernsthaftes Interesse an der Durchführung des Immobilienkaufvertrages besteht. Hierzu ist es erforderlich, dass wir nach § 11 Abs. 4 GwG die relevanten Daten Ihres Personalausweises festhalten (wenn Sie als natürliche Person handeln) – beispielsweise mittels einer Kopie. Bei einer juristischen Person benötigen wir eine Kopie des Handelsregisterauszugs, aus welchem der wirtschaftlich Berechtigte hervorgeht. Das Geldwäschegesetz sieht vor, dass der Makler die Kopien bzw. Unterlagen fünf Jahre aufbewahren muss. Als unser Vertragspartner haben Sie auch eine Mitwirkungspflicht nach § 11 Abs. 6 GwG. HAFTUNG: Wir weisen darauf hin, dass die von uns weitergegebenen Objektinformationen, Unterlagen, Pläne etc. vom Verkäufer bzw. Vermieter stammen. Eine Haftung für die Richtigkeit oder Vollständigkeit der Angaben übernehmen wir daher nicht. Es obliegt daher unseren Kunden, die darin enthaltenen Objektinformationen und Angaben auf ihre Richtigkeit hin zu überprüfen. Alle Immobilienangebote sind freibleibend und vorbehaltlich Irrtümer, Zwischenverkauf- und Vermietung oder sonstiger Zwischenverwertung. UNSER SERVICE FÜR SIE ALS EIGENTÜMER: Planen Sie den Verkauf oder die Vermietung Ihrer Immobilie, so ist es für Sie wichtig, deren Marktwert zu kennen. Lassen Sie kostenfrei und unverbindlich den aktuellen Wert Ihrer Immobilie professionell durch einen unserer Immobilienspezialisten einschätzen. Unser bundesweites und internationales Netzwerk ermöglicht es uns, Verkäufer bzw. Vermieter und Interessenten bestmöglich zusammenzuführen. HAFTUNG: Wir weisen darauf hin, dass die von uns weitergegebenen Objektinformationen, Unterlagen, Pläne etc. vom Verkäufer bzw. Vermieter stammen. Eine Haftung für die Richtigkeit oder Vollständigkeit der Angaben übernehmen wir daher nicht. Es obliegt daher unseren Kunden, die darin enthaltenen Objektinformationen und Angaben auf ihre Richtigkeit hin zu überprüfen. Alle Immobilienangebote sind freibleibend und vorbehaltlich Irrtümer, Zwischenverkauf- und Vermietung oder sonstiger Zwischenverwertung. UNSER SERVICE FÜR SIE ALS EIGENTÜMER: Planen Sie den Verkauf oder die Vermietung Ihrer Immobilie, so ist es für Sie wichtig, deren Marktwert zu kennen. Lassen Sie kostenfrei und unverbindlich den aktuellen Wert Ihrer Immobilie professionell durch einen unserer Immobilienspezialisten einschätzen. Unser bundesweites und internationales Netzwerk ermöglicht es uns,

Verkäufer bzw. Vermieter und Interessenten bestmöglich zusammenzuführen.

Property ID: 25221024 - 97421 Schweinfurt

Contact partner

For further information, please contact your contact person:

Marion Englert

Bahnhofstraße 2 Hassfurt
E-Mail: hassfurt@von-poll.com

To Disclaimer of von Poll Immobilien GmbH

www.von-poll.com