

Idstein / Dasbach

# Doppelhaushälfte mit großem Garten in Idstein-Dasbach

Property ID: 24192044



[www.von-poll.com](http://www.von-poll.com)

**PURCHASE PRICE: 519.950 EUR • LIVING SPACE: ca. 132 m<sup>2</sup> • ROOMS: 5 • LAND AREA: 680 m<sup>2</sup>**

Property ID: 24192044 - 65510 Idstein / Dasbach

- At a glance
- The property
- Energy Data
- Floor plans
- A first impression
- Details of amenities
- All about the location
- Other information
- Contact partner

Property ID: 24192044 - 65510 Idstein / Dasbach

## At a glance

Property ID	24192044
Living Space	ca. 132 m <sup>2</sup>
Roof Type	Gabled roof
Rooms	5
Bedrooms	3
Bathrooms	1
Year of construction	1980
Type of parking	3 x Outdoor parking space

Purchase Price	519.950 EUR
Commission	Käuferprovision beträgt 3,57 % (inkl. MwSt.) des beurkundeten Kaufpreises
Modernisation / Refurbishment	2017
Condition of property	Needs renovation
Construction method	Solid
Usable Space	ca. 92 m <sup>2</sup>
Equipment	Terrace, Guest WC, Fireplace, Garden / shared use, Built-in kitchen, Balcony

Property ID: 24192044 - 65510 Idstein / Dasbach

## Energy Data

Type of heating	Central heating	Energy Certificate	Energy consumption certificate
Energy Source	Oil	Final energy consumption	155.20 kWh/m <sup>2</sup> a
Energy certificate valid until	10.05.2032	Energy efficiency class	E
Power Source	Oil	Year of construction according to energy certificate	1980

Property ID: 24192044 - 65510 Idstein / Dasbach

## The property



Property ID: 24192044 - 65510 Idstein / Dasbach

## The property



Property ID: 24192044 - 65510 Idstein / Dasbach

## The property



Property ID: 24192044 - 65510 Idstein / Dasbach

## The property





Property ID: 24192044 - 65510 Idstein / Dasbach

## The property



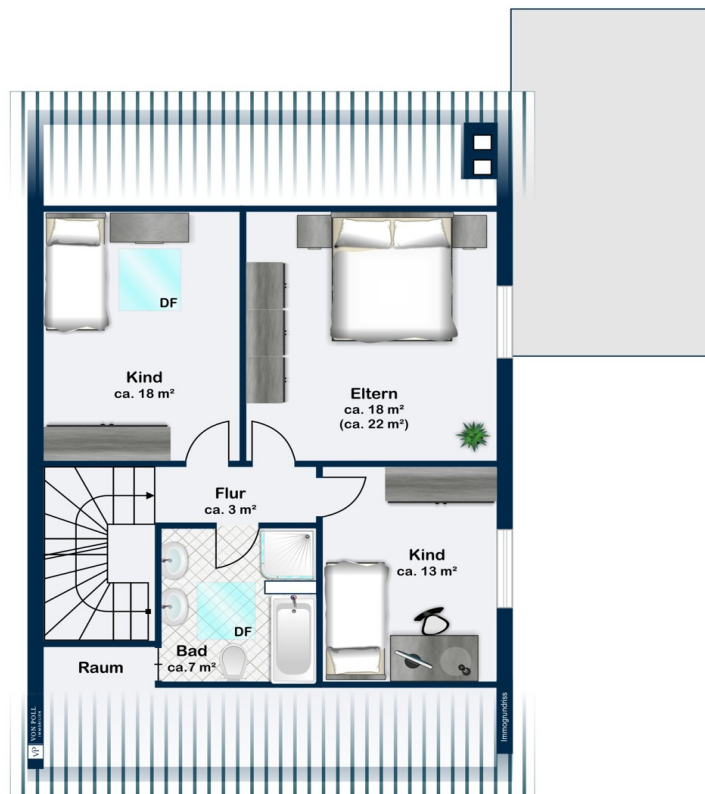
Property ID: 24192044 - 65510 Idstein / Dasbach

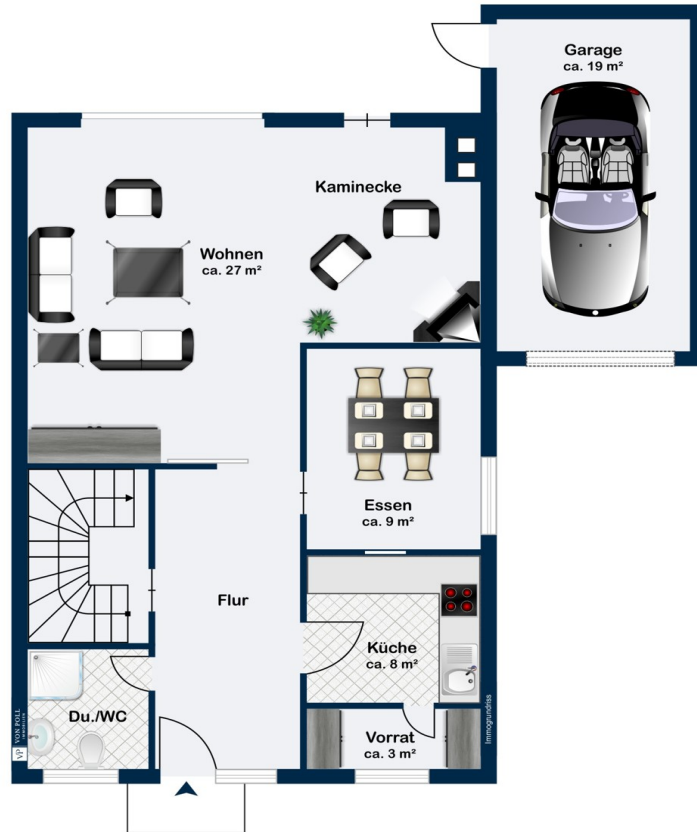
## The property

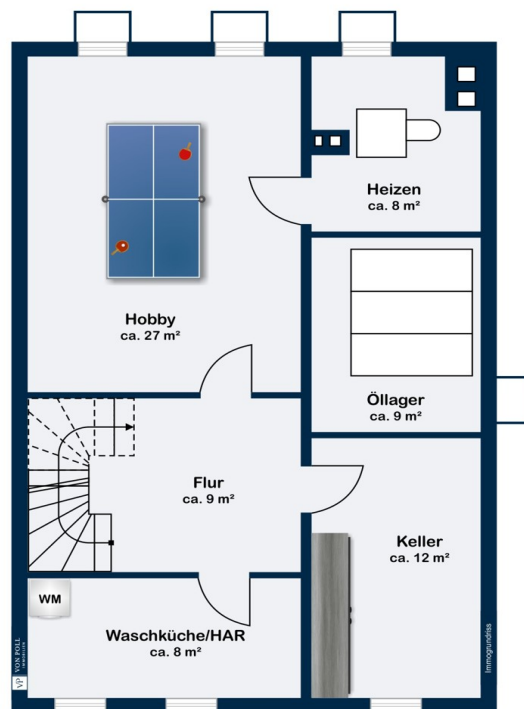


Property ID: 24192044 - 65510 Idstein / Dasbach

## Floor plans







This floor plan is not to scale. The documents were given to us by the client. For this reason, we cannot guarantee the accuracy of the information.

Property ID: 24192044 - 65510 Idstein / Dasbach

## A first impression

Diese charmante Doppelhaushälfte aus dem Jahr 1980 liegt auf einem großzügigen, ca. 680 m<sup>2</sup> großen Eigentumsgrundstück im beliebten Idsteiner Stadtteil Dasbach. Mit einer Wohnfläche von ca. 132 m<sup>2</sup> und 5 Zimmern bietet dieses Haus ausreichend Potenzial für die Familie. Beim Betreten des Hauses werden Sie von einer einladenden Diele empfangen, die einen ersten Eindruck von der Geräumigkeit und dem durchdachten Grundriss vermittelt. Links führt die Diele zu einem Gäste-WC, während Sie auf der rechten Seite in die Küche gelangen, an die ein praktischer Vorratsraum anschließt. Das Herzstück des Hauses bildet das große Wohnzimmer. Es ist der perfekte Ort für entspannte Abende mit der Familie, und der vorhandene Kamin lädt zu wohlig-warmen Stunden in den Wintermonaten ein. Die großflächige Fensterfront ermöglicht eine herrliche Blickachse in den weitläufigen Garten und sorgt für eine lichtdurchflutete Umgebung. Von hier aus haben Sie Zugang zu einer uneinsehbaren Terrasse, die Ihnen im Sommer ausreichend Privatsphäre und Entspannung gewährt. Angrenzend an den Wohnbereich befindet sich das Esszimmer, das aktuell durch eine hüfthohe Mauer vom Wohnzimmer optisch abgetrennt ist. Hier besteht die Möglichkeit, einen großzügigen Wohn-/Essbereich zu schaffen, in dem Sie viel Platz für gemeinsame Mahlzeiten gewinnen. Die Treppe in der Diele führt Sie direkt ins Obergeschoss, wo drei schön geschnittene Zimmer auf Sie warten. Eines dieser Zimmer hat Zugang zur Dachterrasse, die einen einmaligen Blick in den Garten und die umliegende Natur bietet, ein idealer Rückzugsort, um die Abendsonne zu genießen. Abgerundet wird diese Etage durch ein geräumiges Badezimmer. Der großzügige Keller bietet Ihnen nicht nur viel Stauraum, sondern auch einen eigenen Hobby- und Vorratsraum. Ein separater Wasch- und Heizungsraum ist ebenfalls vorhanden. Für Ihre Fahrzeuge steht Ihnen eine Garage sowie 3 weitere Stellplätze zur Verfügung. Insgesamt handelt es sich bei diesem Objekt um eine renovierungsbedürftige Immobilie mit viel Potenzial zur individuellen Gestaltung. Interessenten haben die Chance, sich ein gemütliches Zuhause nach ihren eigenen Vorstellungen zu schaffen. Es ist ideal für handwerklich begabte und naturverbundene Familien.

Property ID: 24192044 - 65510 Idstein / Dasbach

## Details of amenities

- Gäste-WC mit Dusche
- Einbauküche
- Vorratsraum
- Kamin
- Dachterrasse
- Gartenhaus
- Markisen
- elektrische Rolläden
- vollunterkellert
- Garage
- 3 Stellplätze

Property ID: 24192044 - 65510 Idstein / Dasbach

## All about the location

Das Dorf Dasbach liegt mit seinen rund 330 Einwohnern südlich von Idstein direkt am Limes, dem ehemaligen Grenzverlauf zwischen Germanien und dem römischen Reich. Im Ortskern befindet sich ein historischer Laufbrunnen und schöne Fachwerkhöfe, Kirche und Backhaus fügen sich reizvoll ein. Umliegende Felder und Pferdekoppeln schaffen eine dörfliche Idylle. Dank seiner Lage bleibt Dasbach von starkem Durchgangsverkehr verschont und ist ein beliebter Wohnort für Familien und Naturliebhaber. Idstein, mit seinen 11 Ortsteilen und inzwischen mehr als 25.000 Einwohnern ist ein aufstrebendes wirtschaftliches und kulturelles Mittelzentrum mit einer sehr hohen Wohnqualität. Diese liebenswerte Stadt, die auch bekannt ist für seine vielfältigen Veranstaltungen, bietet neben einer ausgezeichneten Infrastruktur auch einen großartigen Naherholungswert, 2 fantastische Golfplätze, Sportvereine, Kindergärten, Grundschulen, sämtliche weiterführende Schulen, internationale Arbeitgeber sowie eine schnelle Anbindung über die A3 nach Köln, ins Rhein-Main-Gebiet oder zum Frankfurter Flughafen.

**VERKEHRSANBINDUNG** - Wenige Gehminuten bis zum Bahnhof Idstein mit Anbindung an den regionalen Zugverkehr Richtung Frankfurt, Limburg, Wiesbaden - ICE Bahnhof Limburg (ca. 20 min Autominuten entfernt) - Autobahn A3 in wenigen Minuten erreichbar  
**EINKAUFSMÖGLICHKEITEN/ GASTRONOMIE** - Zahlreiche Geschäfte (z.B. für Lebensmittel, Blumen, Apotheken, Drogerien, Bücher, Dekoration, Galerien, Süßwaren, Wein -und Spirituosen, Bekleidung, Schuhe etc.) befinden sich in der Idsteiner Altstadt, div. Supermärkte aller bekannten Firmen sind in der Stadt vertreten - Der Idsteiner Wochenmarkt mit Produkten aus der Region findet 2x wöchentlich statt - Supermärkte, Restaurants, Cafés und Bars sind fußläufig zu erreichen



Property ID: 24192044 - 65510 Idstein / Dasbach

## Other information

Es liegt ein Energieverbrauchsausweis vor. Dieser ist gültig bis 10.5.2032. Endenergieverbrauch beträgt 155.20 kwh/(m<sup>2</sup>\*a). Wesentlicher Energieträger der Heizung ist Öl. Das Baujahr des Objekts lt. Energieausweis ist 1980. Die Energieeffizienzklasse ist E. GELDWÄSCHE: Als Immobilienmaklerunternehmen ist die von Poll Immobilien GmbH nach § 2 Abs. 1 Nr. 14 und § 11 Abs. 1, 2 Geldwäschegesetz (GwG) dazu verpflichtet, bei der Begründung einer Geschäftsbeziehung die Identität des Vertragspartners festzustellen und zu überprüfen, bzw. sobald ein ernsthaftes Interesse an der Durchführung des Immobilienkaufvertrages besteht. Hierzu ist es erforderlich, dass wir nach § 11 Abs. 4 GwG die relevanten Daten Ihres Personalausweises festhalten (wenn Sie als natürliche Person handeln) – beispielsweise mittels einer Kopie. Bei einer juristischen Person benötigen wir eine Kopie des Handelsregisterauszugs, aus welchem der wirtschaftlich Berechtigte hervorgeht. Das Geldwäschegesetz sieht vor, dass der Makler die Kopien bzw. Unterlagen fünf Jahre aufbewahren muss. Als unser Vertragspartner haben Sie auch eine Mitwirkungspflicht nach § 11 Abs. 6 GwG. HAFTUNG: Wir weisen darauf hin, dass die von uns weitergegebenen Objektinformationen, Unterlagen, Pläne etc. vom Verkäufer bzw. Vermieter stammen. Eine Haftung für die Richtigkeit oder Vollständigkeit der Angaben übernehmen wir daher nicht. Es obliegt daher unseren Kunden, die darin enthaltenen Objektinformationen und Angaben auf ihre Richtigkeit hin zu überprüfen. Alle Immobilienangebote sind freibleibend und vorbehaltlich Irrtümer, Zwischenverkauf- und Vermietung oder sonstiger Zwischenverwertung. UNSER SERVICE FÜR SIE ALS EIGENTÜMER: Planen Sie den Verkauf oder die Vermietung Ihrer Immobilie, so ist es für Sie wichtig, deren Marktwert zu kennen. Lassen Sie kostenfrei und unverbindlich den aktuellen Wert Ihrer Immobilie professionell durch einen unserer Immobilienspezialisten einschätzen. Unser bundesweites und internationales Netzwerk ermöglicht es uns, Verkäufer bzw. Vermieter und Interessenten bestmöglich zusammenzuführen. HAFTUNG: Wir weisen darauf hin, dass die von uns weitergegebenen Objektinformationen, Unterlagen, Pläne etc. vom Verkäufer bzw. Vermieter stammen. Eine Haftung für die Richtigkeit oder Vollständigkeit der Angaben übernehmen wir daher nicht. Es obliegt daher unseren Kunden, die darin enthaltenen Objektinformationen und Angaben auf ihre Richtigkeit hin zu überprüfen. Alle Immobilienangebote sind freibleibend und vorbehaltlich Irrtümer, Zwischenverkauf- und Vermietung oder sonstiger Zwischenverwertung. UNSER SERVICE FÜR SIE ALS EIGENTÜMER: Planen Sie den Verkauf oder die Vermietung Ihrer Immobilie, so ist es für Sie wichtig, deren Marktwert zu kennen. Lassen Sie kostenfrei und unverbindlich den aktuellen Wert Ihrer Immobilie professionell durch einen unserer Immobilienspezialisten einschätzen. Unser bundesweites und internationales Netzwerk ermöglicht es uns,

Verkäufer bzw. Vermieter und Interessenten bestmöglich zusammenzuführen.

Property ID: 24192044 - 65510 Idstein / Dasbach

## Contact partner

For further information, please contact your contact person:

Katharina Lichtenberg-Weck

---

Bahnhofstraße 2 Idstein  
E-Mail: [idstein@von-poll.com](mailto:idstein@von-poll.com)

*To Disclaimer of von Poll Immobilien GmbH*

---

[www.von-poll.com](http://www.von-poll.com)