

Leonberg

# Gesundes Wohnerlebnis mit erstklassiger Ausstattung und modernem Design

Property ID: 24143030



**PURCHASE PRICE: 490.000 EUR • LIVING SPACE: ca. 107 m<sup>2</sup> • ROOMS: 4.5**

Property ID: 24143030 - 71229 Leonberg

- At a glance
- The property
- Energy Data
- Floor plans
- A first impression
- Details of amenities
- All about the location
- Other information
- Contact partner

Property ID: 24143030 - 71229 Leonberg

## At a glance

Property ID	24143030
Living Space	ca. 107 m <sup>2</sup>
Roof Type	Gabled roof
Rooms	4.5
Bedrooms	3
Bathrooms	2
Year of construction	1990
Type of parking	1 x Outdoor parking space

Purchase Price	490.000 EUR
Commission	Käuferprovision beträgt 3,57 % (inkl. MwSt.) des beurkundeten Kaufpreises
Modernisation / Refurbishment	2024
Condition of property	Renovated
Construction method	Solid
Equipment	Terrace, Guest WC

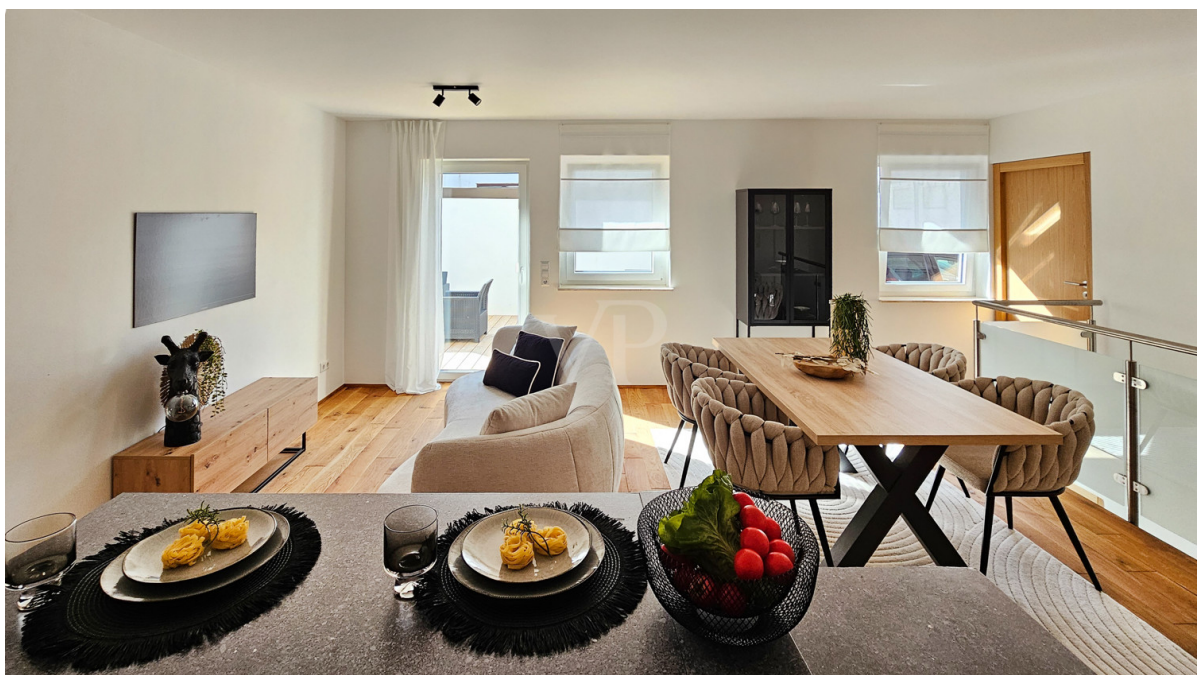
Property ID: 24143030 - 71229 Leonberg

## Energy Data

Type of heating	Underfloor heating	Energy Certificate	Energy consumption certificate
Energy Source	Gas	Final energy consumption	127.10 kWh/m <sup>2</sup> a
Energy certificate valid until	26.04.2031	Energy efficiency class	D
Power Source	Gas	Year of construction according to energy certificate	1991

Property ID: 24143030 - 71229 Leonberg

## The property



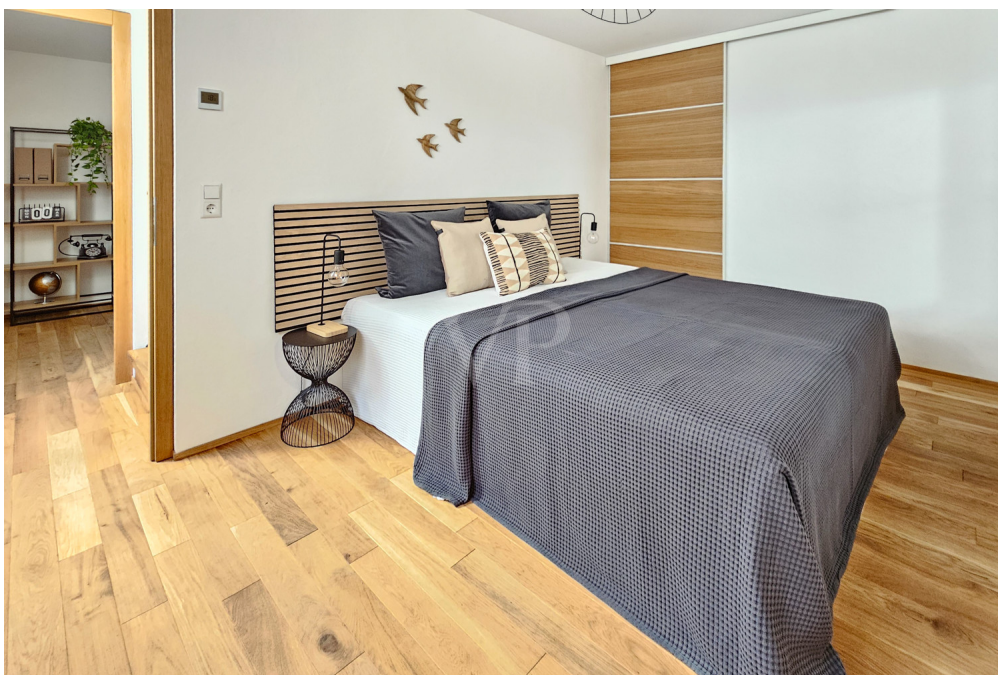
Property ID: 24143030 - 71229 Leonberg

## The property



Property ID: 24143030 - 71229 Leonberg

## The property



Property ID: 24143030 - 71229 Leonberg

## The property





Property ID: 24143030 - 71229 Leonberg

## The property



*wohngesund.bio*

GESUNDER RAUM - GESUNDER MENSCH

Bei Wohngesund dreht man das Rad zurück.

Jahrtausende lang haben wir mit natürlichen Baustoffen gearbeitet, die teilweise noch heute in Fachwerkhäusern zu sehen sind. Erst wenn keine industriellen Stoffe beigemischt wurden, sind wir zufrieden. Mit diesen Materialien und handwerklichem Können machen wir aus Gebäuden wohngesunde Häuser.

Property ID: 24143030 - 71229 Leonberg

## The property

## WIR FINANZIEREN ALLES – AUSSER LUFTSCHLÖSSER

**WIR HABEN FÜR SIE  
IHRE WUNSCHFINANZIERUNG  
AUS RUND 700 FINANZINSTITUTEN**

Wir bieten Ihnen unabhängige  
Finanzierungsberatung, überprüfen Ihre  
bestehende Finanzierung oder klären, welche  
Immobilie für Sie finanziell in Frage kommt!

JETZT HIER BERATEN LASSEN.



AKTUELLE ZINSEN  
bei einem Nettodarlehensbetrag von 350.000 €

**3,21% p.a.**

effektiver Jahreszins: 10 Jahre Sollzinbindung  
3,14% p.a. gebundener Sollzins

Sollzinbindung	gebundener Sollzins	effektiver Jahreszins
5 Jahre	3,15% p.a.	3,24% p.a.
10 Jahre	3,14% p.a.	3,21% p.a.
30 Jahre	3,76% p.a.	3,84% p.a.

Stand 03.02.2025

Konditionen  
wie im Internet,  
Ansprechpartner  
vor Ort!

Bäume pflanzen  
fürs Klima

[www.von-poll-finance.com](http://www.von-poll-finance.com)

## FÜR SIE IN DEN BESTEN LAGEN



Eigentümern bieten wir eine kostenfreie und unverbindliche  
Marktpreiseinschätzung ihrer Immobilie an.

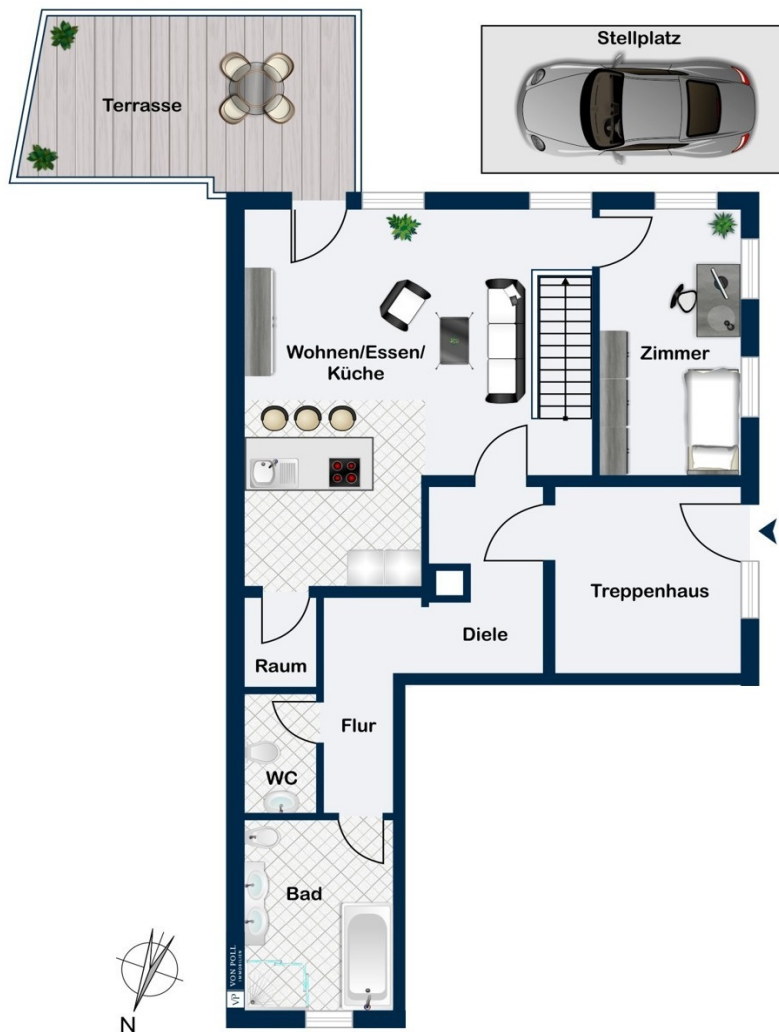
**07152 - 90 71 13 0**

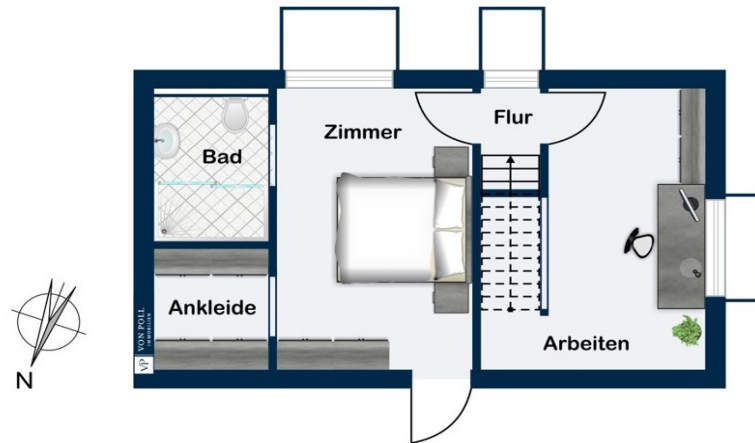
Wir freuen uns, von Ihnen zu hören.

[www.von-poll.com/leonberg](http://www.von-poll.com/leonberg)

Property ID: 24143030 - 71229 Leonberg

## Floor plans





This floor plan is not to scale. The documents were given to us by the client. For this reason, we cannot guarantee the accuracy of the information.

Property ID: 24143030 - 71229 Leonberg

## A first impression

Entdecken Sie Ihr neues Zuhause in dieser exklusiven Erdgeschosswohnung! Mit einer Wohnfläche von 107 m<sup>2</sup> bietet diese frisch sanierte Wohnung ein modernes und gesundes Wohnkonzept, perfekt für gesundheitsbewusste Menschen. Schon beim Betreten bemerkt man das Besondere. Das Öl auf dem Eichenparkett riecht nicht nur gut, es tut auch gut! Die Wohnung wurde nach wohngesundheitlichen Kriterien saniert. Die chemiefreien Oberflächen sorgen für ein optimales Raumklima, perfekt für Allergiker, Kinder und sensible Menschen. Die im Jahr 1990 erbaute Wohnung wurde 2024 umfassend modernisiert und überzeugt durch hochwertige Materialien. Seitdem präsentiert sich die Wohnung im Zustand eines Erstbezugs, was Ihnen die Möglichkeit bietet, in eine Immobilie einzuziehen, die den neuesten Standards entspricht. Rustikales Eichenparkett, rohverklebt und vor Ort geölt, verleiht den Räumen eine natürliche, warme Atmosphäre. Für ein optimales Raumklima sorgen Kalkputz und Kalkfarbe. Die 4,5-Zimmer-Wohnung mit ca. 107 m<sup>2</sup> bietet viel Platz zur individuellen Entfaltung. Dazu gehören zwei Schlafzimmer, 1 Arbeitszimmer und zwei moderne Bäder. Ein Highlight der Wohnung ist das große Tageslichtbad mit bodenebener Dusche, Bidet und Badewanne. Hier lassen sich Wellnessträume verwirklichen. Zusätzlich gibt es eine separate Gästetoilette. Der lichtdurchflutete Wohn- und Essbereich öffnet sich zu einer großen Terrasse mit Süd-/West-Ausrichtung, die ideal für entspannte Stunden im Freien ist. Im Souterrain sorgen 3 Oberlichter für Tageslicht und eine helle, freundliche Wohnatmosphäre. Die neu eingebaute Fußbodenheizung mit Einzelraumsteuerung sorgt in der kalten Jahreszeit für wohlige Wärme. Ein im Preis inbegriffener Stellplatz rundet das Angebot ab. Diese Immobilie bietet Ihnen stilvolle Eleganz und modernen Komfort in einem gesunden Wohnumfeld. Vereinbaren Sie noch heute einen Besichtigungstermin und überzeugen Sie sich selbst von dieser einzigartigen Wohnmöglichkeit. Wir freuen uns auf Ihre Kontaktaufnahme!

Property ID: 24143030 - 71229 Leonberg

## Details of amenities

- \* Hochwertige Parkett- und Fliesenböden
- \* 3-fach verglaste Fenster
- \* Fußbodenheizung mit Einzelraumsteuerung
- \* Tageslichtbad mit bodenebener Dusche, Badewanne und Bidet
- \* Großformatige Fliesen
- \* Separate Toilette
- \* Großzügige Terrasse
- \* Stellplatz

Property ID: 24143030 - 71229 Leonberg

## All about the location

Die Stadt Leonberg mit ihrer malerischen, charmanten Altstadt und den schönen Fachwerkhäusern verfügt über eine hervorragende Infrastruktur mit sämtlichen Einkaufsmöglichkeiten (z.B. das Leo-Center) sowie über ein reichhaltiges Freizeitangebot (z.B. die große Bäderlandschaft Leo-Bad). Aufgrund der guten Verkehrsanbindung an die Landeshauptstadt Stuttgart und die landschaftlich reizvolle Lage, weist der Standort eine hohe Wohnqualität auf. Leonberg ist durch die Autobahnen A8 und A81 an das überregionale Straßennetz optimal angeschlossen. Der Flughafen Stuttgart ist in ca. 25 Minuten erreichbar. Den öffentlichen Personennahverkehr bedienen die S-Bahnen S6 und S60. Ebenso bringen zahlreiche Buslinien Sie schnell an das gewünschte Ziel. Leonberg hat fast 50.000 Einwohner - alles für den täglichen Bedarf nebst Ärzten, Freibad und Sportmöglichkeiten liegt in unmittelbarer Nähe und ist in wenigen Minuten zu Fuß erreichbar.

Property ID: 24143030 - 71229 Leonberg

## Other information

Es liegt ein Energieverbrauchsausweis vor. Dieser ist gültig bis 26.4.2031. Endenergieverbrauch beträgt 127.10 kwh/(m<sup>2</sup>\*a). Wesentlicher Energieträger der Heizung ist Gas. Das Baujahr des Objekts lt. Energieausweis ist 1991. Die Energieeffizienzklasse ist D. GELDWÄSCHE: Als Immobilienmaklerunternehmen ist die von Poll Immobilien GmbH nach § 2 Abs. 1 Nr. 14 und § 11 Abs. 1, 2 Geldwäschegesetz (GwG) dazu verpflichtet, bei der Begründung einer Geschäftsbeziehung die Identität des Vertragspartners festzustellen und zu überprüfen, bzw. sobald ein ernsthaftes Interesse an der Durchführung des Immobilienkaufvertrages besteht. Hierzu ist es erforderlich, dass wir nach § 11 Abs. 4 GwG die relevanten Daten Ihres Personalausweises festhalten (wenn Sie als natürliche Person handeln) – beispielsweise mittels einer Kopie. Bei einer juristischen Person benötigen wir eine Kopie des Handelsregisterauszugs, aus welchem der wirtschaftlich Berechtigte hervorgeht. Das Geldwäschegesetz sieht vor, dass der Makler die Kopien bzw. Unterlagen fünf Jahre aufbewahren muss. Als unser Vertragspartner haben Sie auch eine Mitwirkungspflicht nach § 11 Abs. 6 GwG. HAFTUNG: Wir weisen darauf hin, dass die von uns weitergegebenen Objektinformationen, Unterlagen, Pläne etc. vom Verkäufer bzw. Vermieter stammen. Eine Haftung für die Richtigkeit oder Vollständigkeit der Angaben übernehmen wir daher nicht. Es obliegt daher unseren Kunden, die darin enthaltenen Objektinformationen und Angaben auf ihre Richtigkeit hin zu überprüfen. Alle Immobilienangebote sind freibleibend und vorbehaltlich Irrtümer, Zwischenverkauf- und Vermietung oder sonstiger Zwischenverwertung. UNSER SERVICE FÜR SIE ALS EIGENTÜMER: Planen Sie den Verkauf oder die Vermietung Ihrer Immobilie, so ist es für Sie wichtig, deren Marktwert zu kennen. Lassen Sie kostenfrei und unverbindlich den aktuellen Wert Ihrer Immobilie professionell durch einen unserer Immobilienspezialisten einschätzen. Unser bundesweites und internationales Netzwerk ermöglicht es uns, Verkäufer bzw. Vermieter und Interessenten bestmöglich zusammenzuführen.



Property ID: 24143030 - 71229 Leonberg

## Contact partner

For further information, please contact your contact person:

Sven Koltz

---

Graf-Ulrich-Straße 6 Leonberg  
E-Mail: [leonberg@von-poll.com](mailto:leonberg@von-poll.com)

*To Disclaimer of von Poll Immobilien GmbH*

---

[www.von-poll.com](http://www.von-poll.com)