

Albisheim (Pfrimm)

Großes und ruhig gelegenes Einfamilienhaus für die ganze Familie im Zellertal!

Property ID: 24145233



www.von-poll.com

PURCHASE PRICE: 430.000 EUR • LIVING SPACE: ca. 137,46 m² • ROOMS: 5 • LAND AREA: 605 m²

Property ID: 24145233 - 67308 Albisheim (Pfrimm)

- At a glance
- The property
- Energy Data
- Floor plans
- A first impression
- Details of amenities
- All about the location
- Other information
- Contact partner

Property ID: 24145233 - 67308 Albisheim (Pfrimm)

At a glance

Property ID	24145233	Purchase Price	430.000 EUR
Living Space	ca. 137,46 m ²	Commission	Käuferprovision beträgt 3,57 % (inkl. MwSt.) des beurkundeten Kaufpreises
Roof Type	Gabled roof	Modernisation / Refurbishment	2022
Rooms	5	Condition of property	Well-maintained
Bedrooms	4	Construction method	Prefabricated components
Bathrooms	2	Usable Space	ca. 130 m ²
Year of construction	1995	Equipment	Terrace, Guest WC, Sauna, Fireplace, Built-in kitchen
Type of parking	1 x Car port, 1 x Garage		

Property ID: 24145233 - 67308 Albisheim (Pfrimm)

Energy Data

Type of heating	Central heating	Energy Certificate	Energy consumption certificate
Energy Source	Oil	Final energy consumption	65.80 kWh/m ² a
Energy certificate valid until	05.08.2034	Energy efficiency class	B
Power Source	Oil	Year of construction according to energy certificate	1995

Property ID: 24145233 - 67308 Albisheim (Pfrimm)

The property



Property ID: 24145233 - 67308 Albisheim (Pfrimm)

The property



Property ID: 24145233 - 67308 Albisheim (Pfrimm)

The property



VP VON POLL
IMMOBILIEN

Finden Sie
Ihre Immobilie.

Vorgemerkte Suchkunden
erfahren frühzeitig von
neuen Immobilienangeboten.

www.von-poll.com



Property ID: 24145233 - 67308 Albisheim (Pfrimm)

The property



Property ID: 24145233 - 67308 Albisheim (Pfrimm)

The property



Property ID: 24145233 - 67308 Albisheim (Pfrimm)

The property



Property ID: 24145233 - 67308 Albisheim (Pfrimm)

The property



VP VON POLL
IMMOBILIEN

**Immobilienbewertung –
exklusiv und
professionell.**

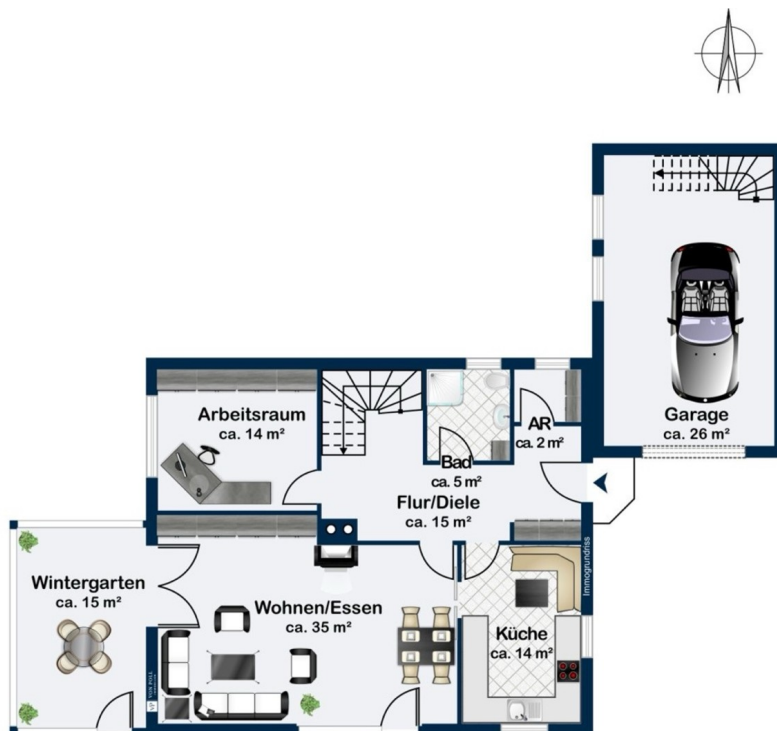
- Was ist Ihre Immobilie wert?
- Wie entwickelt sich der Wert Ihrer Immobilie in Zukunft?
- Wie wirkt sich eine Modernisierung auf den Wert Ihrer Immobilie aus?

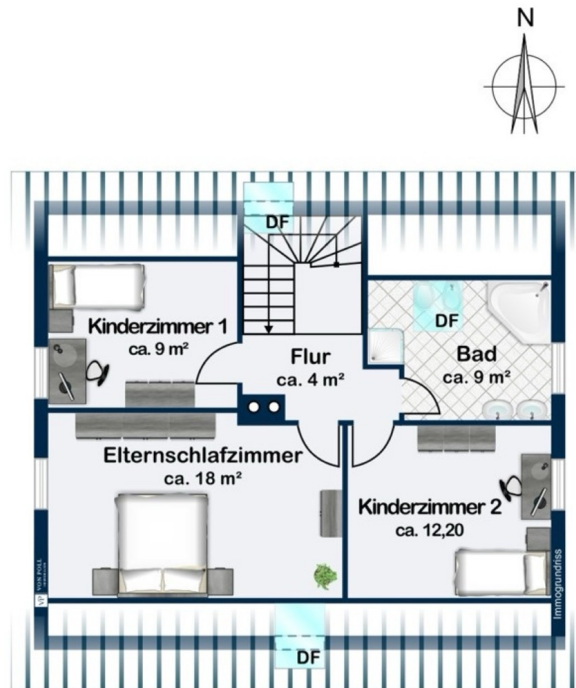
Ihre persönliche und exklusive Immobilienanalyse erhalten Sie nach nur wenigen Klicks.

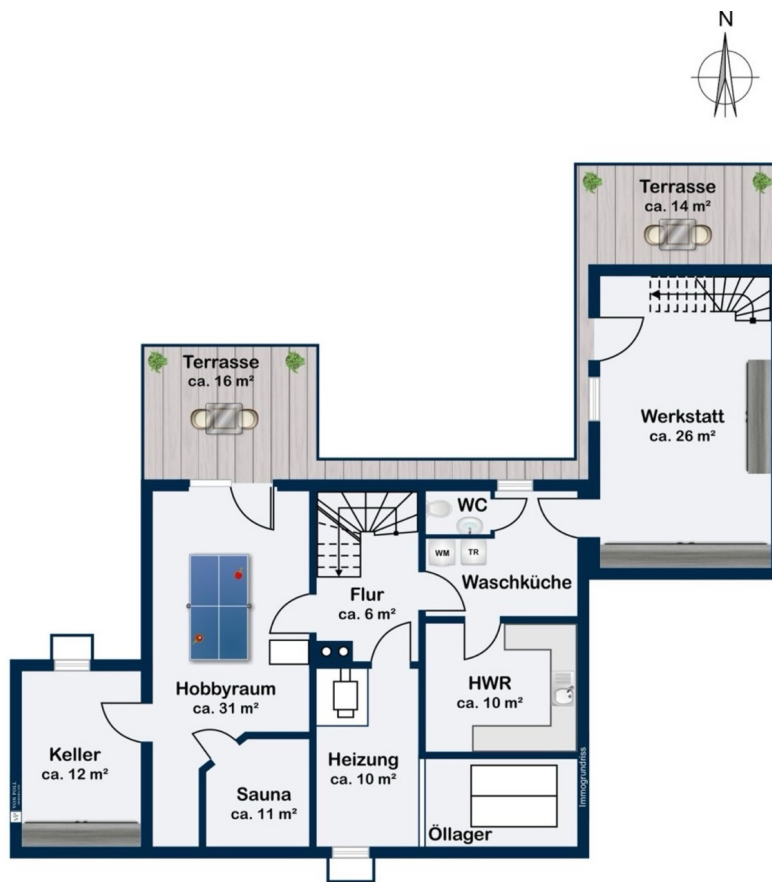
www.home.von-poll.com

Property ID: 24145233 - 67308 Albisheim (Pfrimm)

Floor plans







This floor plan is not to scale. The documents were given to us by the client. For this reason, we cannot guarantee the accuracy of the information.

Property ID: 24145233 - 67308 Albisheim (Pfrimm)

A first impression

Sie suchen ein ruhiges und gemütliches Plätzchen für sich und Ihre Familie? Dann haben wir hier das Richtige für Sie! Zum Verkauf steht ein großzügiges LUX-Einfamilienhaus in Fertigbauweise, das im Jahr 1995 erbaut und zuletzt 2022 renoviert wurde. Die Wohnfläche beträgt ca. 137 m², während das zugehörige Grundstück eine Fläche von ca. 605 m² umfasst. Diese großzügige Immobilie bietet insgesamt fünf Zimmer, darunter vier Schlafzimmer, und eignet sich ideal für Familien, die Wert auf ausreichend Platz und Komfort legen. Der große Wohn und Essbereich, der zusätzlich im Anschluss einen Wintergarten umfasst, bietet vielseitige Gestaltungsmöglichkeiten und genügend Raum für gemütliche Abende mit der Familie oder für Gäste. Die großen Fensterelemente im Wintergarten lassen viel Tageslicht herein und bieten einen schönen Ausblick auf den großen Seerosenteich mit Bachlauf im Garten. Die Einbauküche aus 2022 ist mit Miele-Geräten ausgestattet und bietet viel Platz für kulinarische Aktivitäten. Ein praktischer Vorratsraum im Erdgeschoss, sowie ein Kaltlager im Keller schaffen zusätzlichen Stauraum. Die Immobilie bietet zwei Badezimmer, die durch ihre Ausstattung überzeugen: Das Hauptbad ist mit einer Wanne, Dusche, Bidet und zwei Waschbecken ausgerüstet. Das Haus ist voll unterkellert und bietet weitere circa 58 m² zu Wohnzwecken nutzbare Räume. Der Zugang zum Garten erfolgt ebenerdig, was die Nutzung erleichtert. Ein besonderer Mehrwert ist der Saunaraum mit Dusche, welcher für Entspannung und Wohlbefinden nach einem langen Tag sorgt. Ebenfalls im Keller befindet sich die unter der Garage gelegene Werkstatt mit einem Starkstromanschluss, die handwerklichen Arbeiten Raum bietet, sowie eine Sommerküche und ein Gäste-WC. Ein Notstromanschluss stellt zusätzlich einen praktischen Nutzen dar. Die zentrale Ölheizung wird ergänzt durch einen Holzofenkamin aus dem Jahr 2022, was für wohlige Wärme im gesamten Haus sorgt und auch in den kälteren Monaten komfortable Temperaturen bietet. Im Außenbereich des Hauses findet sich eine Besonderheit: ein Grundwasserbrunnen mit Zisterne, der zur Bewässerung des Gartens genutzt werden kann und somit zur Unabhängigkeit bei der Wasserversorgung beiträgt. Für Fahrzeuge stehen die Garage und ein Carport zur Verfügung. Das Grundstück ist vollumfänglich umzäunt, was es vor allem für Hundebesitzer attraktiv macht. Ein Highlight im Außenbereich ist der Badezuber, der zum Entspannen und Erholen in der privaten Atmosphäre des Gartens einlädt. Außerdem befinden sich hier noch ein ehemaliges „Bienenhaus“, welches als Gartenhaus genutzt wird, sowie zwei Terrassen, wovon eine zu einem weiteren Wintergarten umfunktioniert werden kann. Der gepflegte Nutzgarten mit fünf Hochbeeten bietet Hobbygärtnern vielfältige Möglichkeiten. Durch ihre Lage in einer ruhigen Wohngegend ist die Immobilie insbesondere für Familien geeignet, die ein harmonisches Umfeld suchen, gleichzeitig aber auch die Nähe zu städtischen

Infrastrukturen und Verkehrsanbindungen schätzen. Eine Besichtigung kann jederzeit vereinbart werden und gibt Ihnen die Möglichkeit, sich selbst von den Vorzügen dieser Immobilie zu überzeugen. Verbrauchsausweis - Endenergieverbrauch: 65,8 kWh/m²a - Energieeffizienzklasse: B - wesentlicher Energieträger: Öl - Baujahr lt. Energieausweis: 1995

Property ID: 24145233 - 67308 Albisheim (Pfrimm)

Details of amenities

- Holzofenkamin 2022
- Ölzentralheizung 2 x 2.000l
- Wasserenthärtungsanlage
- Badezuber mit Holzbefuerung
- Carport für zwei PKW 2022
- Garage (neues Dach 2021) unterkellert, mit Werkstatt und Starkstromanschluss
- Notstromanschluss
- Klimaanlage (in zwei Zimmern)
- Saunaraum mit Dusche 2022
- zwei Terrassen mit Dachbegrünung
- Nutzgarten mit 5 Hochbeete

Property ID: 24145233 - 67308 Albisheim (Pfrimm)

All about the location

Albisheim an der Pfrimm ist eine Ortsgemeinde im rheinland-pfälzischen Donnersbergkreis. Mit knapp 1.900 Einwohnern gehört sie der Verbandsgemeinde Göllheim an. Die landwirtschaftlich geprägte Gemeinde verfügt über eine gute Infrastruktur mit Ärzten, einer Apotheke, Einkaufsmöglichkeiten und einem Seniorenheim, sowie über ein reges Vereinsleben. Vielfältige Sportmöglichkeiten sind natürlich ebenfalls vorhanden. Die Kreisstadt Kirchheimbolanden – mit Anbindung an die A 63 – ist in ca. 10 min erreichbar. Die Kreisstädte Alzey und Worms sind in etwa 20 min erreichbar. Am Frankfurter Flughafen sind Sie in ca. 55 min. Das Rhein-Neckar-Gebiet erreichen Sie in ca. 30 min. Das Oberzentrum Kaiserslautern ist ebenfalls in ca. 30 min zu erreichen. Wanderfreunde kommen in Albisheim voll auf ihre Kosten, da u. a. der überregionale ca. 375 Kilometer lange „Westpfalz-Wanderweg“ durch die Albisheimer Gemarkung führt. Seit einigen Jahren lockt außerdem die neue "Zellers - Die Weinelounge" zahlreiche Gäste in den ruhigen Ort.

Property ID: 24145233 - 67308 Albisheim (Pfrimm)

Other information

Es liegt ein Energieverbrauchsausweis vor. Dieser ist gültig bis 5.8.2034. Endenergieverbrauch beträgt 65.80 kwh/(m²*a). Wesentlicher Energieträger der Heizung ist Öl. Das Baujahr des Objekts lt. Energieausweis ist 1995. Die Energieeffizienzklasse ist B. GELDWÄSCHE: Als Immobilienmaklerunternehmen ist die von Poll Immobilien GmbH nach § 2 Abs. 1 Nr. 14 und § 10 Abs. 3 Geldwäschegesetz (GwG) dazu verpflichtet, bei der Begründung einer Geschäftsbeziehung die Identität des Vertragspartners festzustellen und zu überprüfen. Hierzu ist es erforderlich, dass wir nach § 11 GwG die relevanten Daten Ihres Personalausweises festhalten (wenn Sie als natürliche Person handeln) – beispielsweise mittels einer Kopie. Bei einer juristischen Person benötigen wir eine Kopie des Handelsregisterauszugs, aus welchem der wirtschaftlich Berechtigte hervorgeht. Das Geldwäschegesetz sieht vor, dass der Makler die Kopien bzw. Unterlagen fünf Jahre aufbewahren muss. PROVISIONSHINWEIS: Mit der Anfrage bei und durch Inanspruchnahme der Dienstleistung der Firma von Poll Immobilien GmbH, wird ein Maklervertrag geschlossen. Sofern es durch die Tätigkeit der Firma VON POLL IMMOBILIEN GmbH zu einem wirksamen Hauptvertrag mit der Eigentümerseite kommt, hat der Interessent bei Abschluss - eines MIETVERTRAGS keine Provision/Maklercourtage an die von Poll Immobilien GmbH zu zahlen. - eines KAUFVERTRAGS die ortsübliche Provision/Maklercourtage an die von Poll Immobilien GmbH gegen Rechnung zu zahlen. HAFTUNG: Wir weisen darauf hin, dass die von uns weitergegebenen Objektinformationen, Unterlagen, Pläne etc. vom Verkäufer bzw. Vermieter stammen. Eine Haftung für die Richtigkeit oder Vollständigkeit der Angaben übernehmen wir daher nicht. Es obliegt daher unseren Kunden, die darin enthaltenen Objektinformationen und Angaben auf ihre Richtigkeit hin zu überprüfen. Alle Immobilienangebote sind freibleibend und vorbehaltlich Irrtümer, Zwischenverkauf- und Vermietung oder sonstiger Zwischenverwertung. UNSER SERVICE FÜR SIE ALS EIGENTÜMER: Planen Sie den Verkauf oder die Vermietung Ihrer Immobilie, so ist es für Sie wichtig, deren Marktwert zu kennen. Lassen Sie kostenfrei und unverbindlich den aktuellen Wert Ihrer Immobilie professionell durch einen unserer Immobilienspezialisten einschätzen. Unser bundesweites und internationales Netzwerk ermöglicht es uns, Verkäufer bzw. Vermieter und Interessenten bestmöglich zusammenzuführen.

Property ID: 24145233 - 67308 Albisheim (Pfrimm)

Contact partner

For further information, please contact your contact person:

Normann Schmidt

Antoniterstraße 44 Alzey
E-Mail: alzey@von-poll.com

To Disclaimer of von Poll Immobilien GmbH

www.von-poll.com