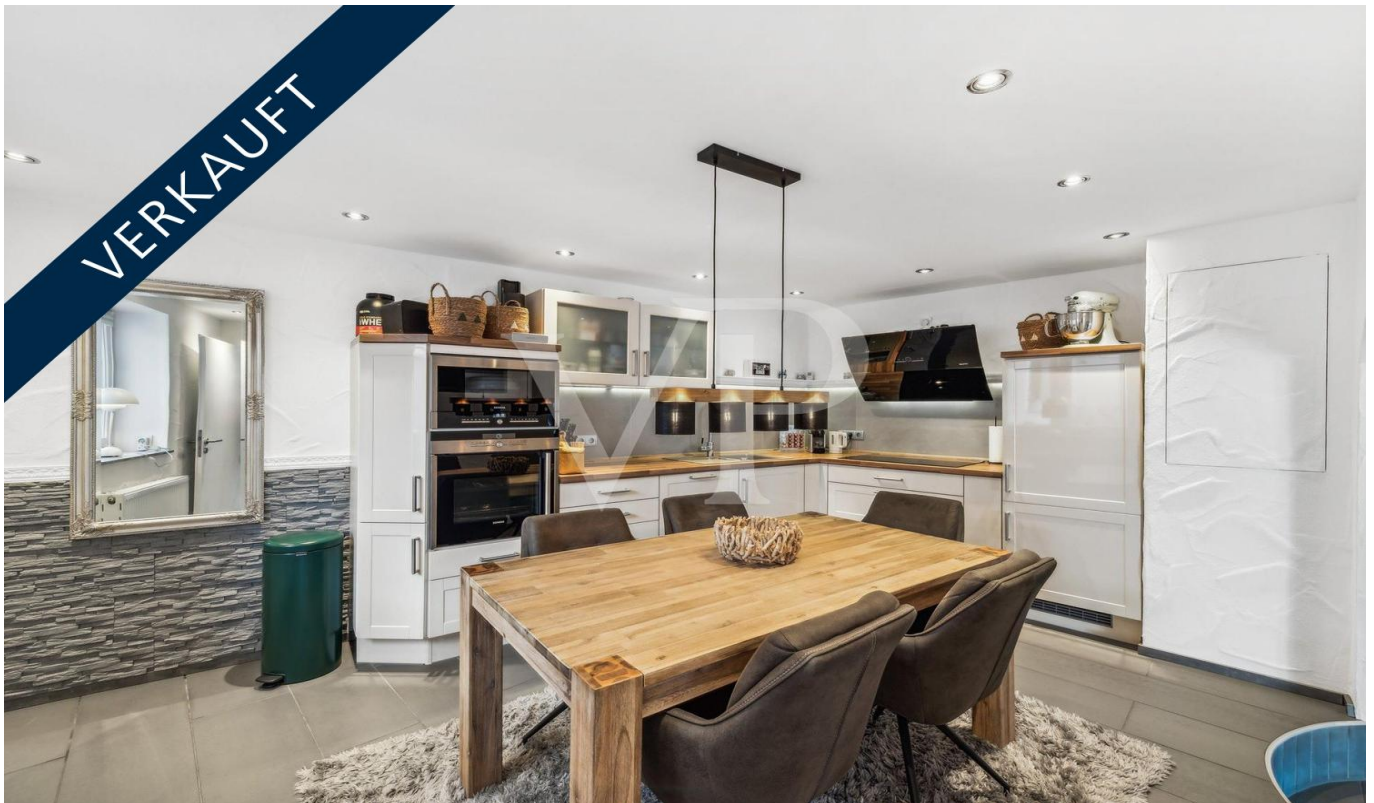


Schmelz / Außen

Verkauft Modernisierte Doppelhaushälfte in Schmelz OT - Alternative zur Eigentumswohnung

Property ID: 24171199W



PURCHASE PRICE: 199.000 EUR • LIVING SPACE: ca. 115 m² • ROOMS: 6

Property ID: 24171199W - 66839 Schmelz / Außen

- At a glance
- The property
- Energy Data
- A first impression
- Details of amenities
- All about the location
- Other information
- Contact partner

Property ID: 24171199W - 66839 Schmelz / Außen

At a glance

Property ID	24171199W	Purchase Price	199.000 EUR
Living Space	ca. 115 m ²	Commission	Käuferprovision beträgt 2,38 % (inkl. MwSt.) des beurkundeten Kaufpreises
Rooms	6	Modernisation / Refurbishment	2019
Bedrooms	3	Condition of property	Modernised
Bathrooms	2	Usable Space	ca. 180 m ²
Year of construction	1960	Equipment	Terrace, Built-in kitchen
Type of parking	1 x Outdoor parking space, 1 x Garage		

Property ID: 24171199W - 66839 Schmelz / Außen

Energy Data

Type of heating	Central heating	Energy Certificate	Energy demand certificate
Energy Source	Liquefied gas	Final Energy Demand	148.27 kWh/m ² a
Energy certificate valid until	23.09.2034	Energy efficiency class	E
		Year of construction according to energy certificate	1960

Property ID: 24171199W - 66839 Schmelz / Außen

The property



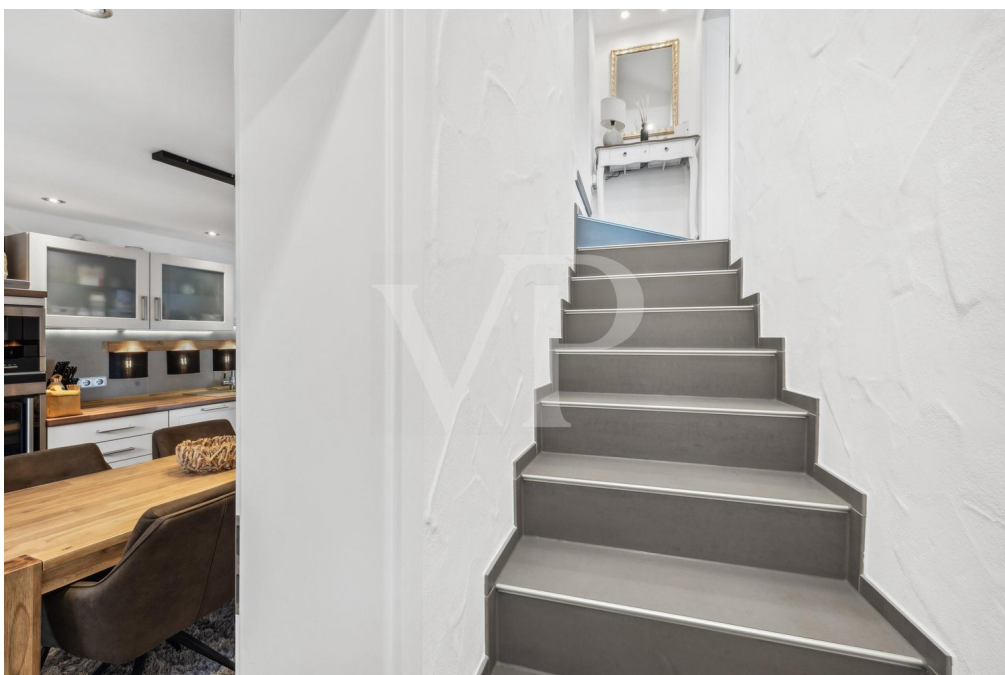
Property ID: 24171199W - 66839 Schmelz / Außen

The property



Property ID: 24171199W - 66839 Schmelz / Außen

The property



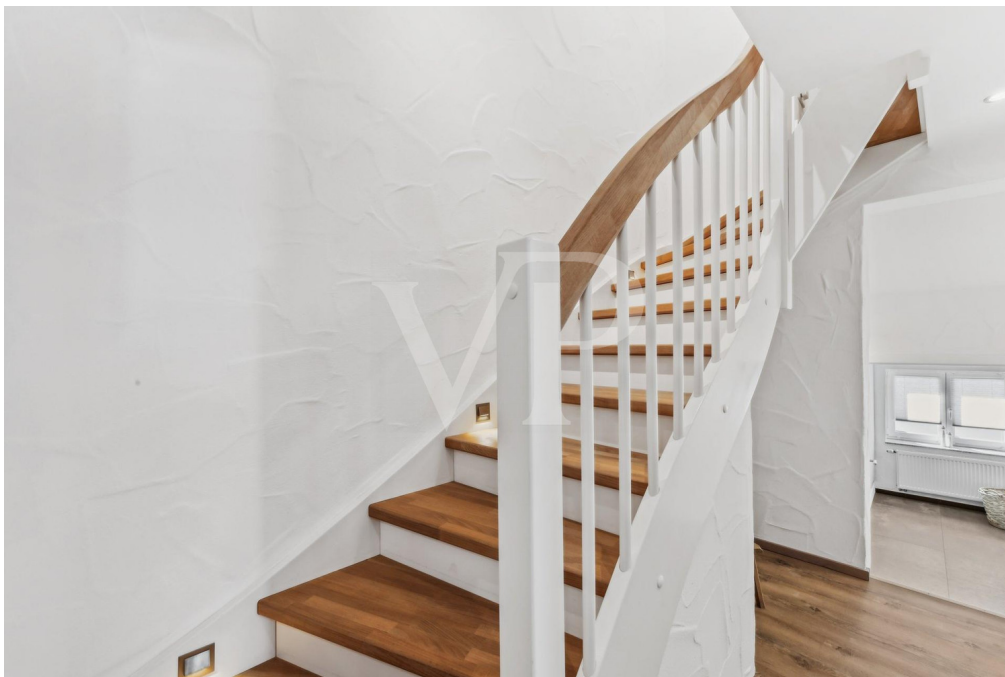
Property ID: 24171199W - 66839 Schmelz / Außen

The property



Property ID: 24171199W - 66839 Schmelz / Außen

The property



Property ID: 24171199W - 66839 Schmelz / Außen

The property



Property ID: 24171199W - 66839 Schmelz / Außen

The property



Property ID: 24171199W - 66839 Schmelz / Außen

The property



Immobilie gefunden, *Finanzierung* gelöst.

Jetzt persönliches Kaufbudget
berechnen und die passende
Finanzierungslösung ermitteln.

www.von-poll.com/finanzieren



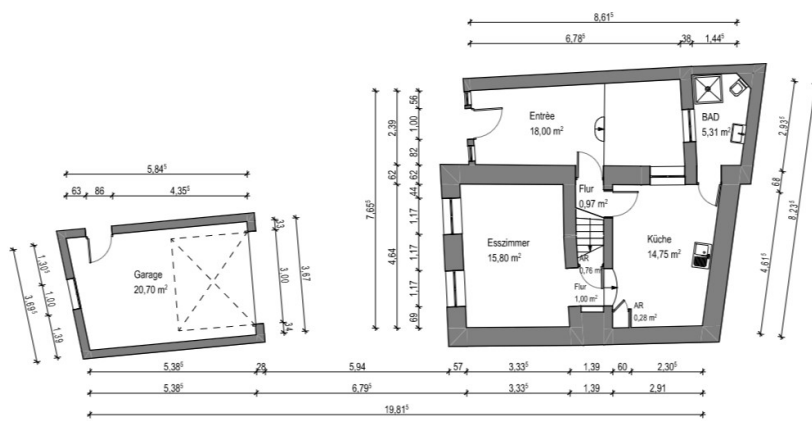
Finanzierung
berechnen





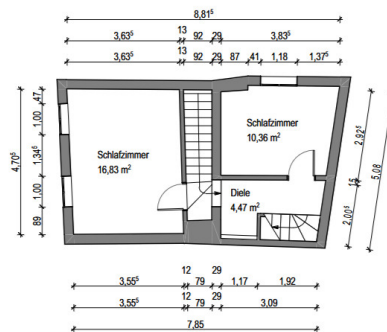
Property ID: 24171199W - 66839 Schmelz / Außen

The property



ERDGESCHOSS

Wohnfläche: 56,87 m²
Nutzfläche: 20,70 m²

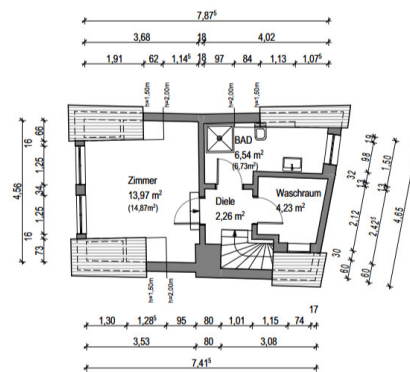


OBERGESCHOSS

Wohnfläche: 35,52 m²

Property ID: 24171199W - 66839 Schmelz / Außen

The property



DACHGESCHOSS

Wohnfläche: 27,00 m²
Bodenfläche: 28,09 m²

Property ID: 24171199W - 66839 Schmelz / Außen

A first impression

Stilvolle Doppelhaushälfte mit beeindruckender Aussicht auf Schmelz Diese umfassend renovierte Doppelhaushälfte aus dem Jahr 1960 bietet mit einer Wohnfläche von ca. 115 m² und einem Grundstück von etwa 180 m² ein behagliches Zuhause in Schmelz/ Außen. Die Immobilie verfügt über keinen Garten, dafür jedoch über eine überdachte Terrasse, die einen angenehmen zusätzlichen Bereich schafft. Der Zugang zur Immobilie erfolgt über eine überdachte Terrasse, die in einen kleinen Flur und weiter in die stilvoll gestaltete Wohnküche führt. Das angrenzende Tageslichtbad, das 2008 modernisiert wurde, besticht durch eine elegante, zeitgemäße Ausstattung. Direkt daneben liegt das helle Wohnzimmer, das zu entspannten Stunden einlädt. Im Obergeschoss erwarten Sie zwei Schlafzimmer, die als Eltern- oder Kinderzimmer oder auch als Homeoffice genutzt werden können. Ein besonderes Highlight führt über eine stilvolle Holztreppe in das ausgebaute Dachgeschoss mit zwei lichtdurchfluteten Zimmern. Eines davon bietet durch große Fenster einen herrlichen Weitblick über Schmelz. Hier befindet sich auch das zweite Tageslichtbad, das 2023 aufwendig saniert wurde und modernen Wohnkomfort bietet. In den letzten Jahren wurde die Immobilie umfassend modernisiert: Zwei neue Dachgauben wurden 2018 ergänzt, das Anbau-Dach 2024 saniert, und eine Gastherme aus dem Jahr 2007 sorgt für Wärme. Die Fenster (2013/2019) sind dreifachverglast und verfügen alle über elektrische Rollläden. Elektrik und Wasserleitungen wurden 2007 auf den neuesten Stand gebracht, die Treppen 2019 ausgetauscht. Im Wohnzimmer befindet sich eine Bodentreppe, die zu einem teilweise unterkellerten Gewölbekeller führt, ideal als zusätzlicher Stauraum. Zusätzlicher Komfort wird durch eine gegenüberliegende Garage sowie einen Stell- und Sitzplatz geboten. Diese Doppelhaushälfte verbindet den Charme vergangener Zeiten mit modernen Annehmlichkeiten und bietet das perfekte Umfeld für ein gemütliches Familienleben. Vereinbaren Sie noch heute einen Besichtigungstermin und überzeugen Sie sich selbst! Bitte halten Sie vor der Besichtigung einen Banknachweis für uns bereit.

Property ID: 24171199W - 66839 Schmelz / Außen

Details of amenities

- Zwei neue Dachgauben 2018
- Neues Garagendach 2018
- Neues Dach des Anbaus 2024
- Tageslichtbad Erdgeschoss (2008) & Dachgeschoss (2023)
- Heizung (2007) mit unterirdischen Tank
- Fenster Dreifachverglasung (2014-2019)
- Elektrische Rollläden
- Garage und Stellplatz

Property ID: 24171199W - 66839 Schmelz / Außen

All about the location

Außen, ein kleiner Ortsteil der Gemeinde Schmelz im Saarland, zeichnet sich durch seine ruhige, ländliche Lage aus. Umgeben von Feldern und Wäldern, bietet Außen eine idyllische Umgebung, ideal für Naturliebhaber und Erholungssuchende. Wanderwege und naturnahe Erholungsgebiete in der Nähe laden zu Aktivitäten im Freien ein. Trotz seiner ländlichen Lage ist Außen verkehrstechnisch gut angebunden. Über die nahegelegene B268 erreicht man schnell die Autobahn A8, die Verbindungen in Richtung Saarbrücken und Trier bietet. Der öffentliche Nahverkehr verbindet Außen regelmäßig mit den umliegenden Orten. Infrastruktur wie Einkaufsmöglichkeiten, Schulen und medizinische Einrichtungen befinden sich im nahegelegenen Hauptort Schmelz. Außen bietet damit eine hohe Lebensqualität in einer naturnahen Umgebung, ohne auf die Annehmlichkeiten der Stadt verzichten zu müssen.

Property ID: 24171199W - 66839 Schmelz / Außen

Other information

Es liegt ein Energiebedarfsausweis vor. Dieser ist gültig bis 23.9.2034. Endenergiebedarf beträgt 148.27 kwh/(m²*a). Wesentlicher Energieträger der Heizung ist Flüssiggas. Das Baujahr des Objekts lt. Energieausweis ist 1960. Die Energieeffizienzklasse ist E.

GELDWÄSCHE: Als Immobilienmaklerunternehmen ist die von Poll Immobilien GmbH nach § 2 Abs. 1 Nr. 14 und § 11 Abs. 1, 2 Geldwäschegesetz (GwG) dazu verpflichtet, bei der Begründung einer Geschäftsbeziehung die Identität des Vertragspartners festzustellen und zu überprüfen, bzw. sobald ein ernsthaftes Interesse an der Durchführung des Immobilienkaufvertrages besteht. Hierzu ist es erforderlich, dass wir nach § 11 Abs. 4 GwG die relevanten Daten Ihres Personalausweises festhalten (wenn Sie als natürliche Person handeln) – beispielsweise mittels einer Kopie. Bei einer juristischen Person benötigen wir eine Kopie des Handelsregisterauszugs, aus welchem der wirtschaftlich Berechtigte hervorgeht. Das Geldwäschegesetz sieht vor, dass der Makler die Kopien bzw. Unterlagen fünf Jahre aufbewahren muss. Als unser Vertragspartner haben Sie auch eine Mitwirkungspflicht nach § 11 Abs. 6 GwG.

HAFTUNG: Wir weisen darauf hin, dass die von uns weitergegebenen Objektinformationen, Unterlagen, Pläne etc. vom Verkäufer bzw. Vermieter stammen. Eine Haftung für die Richtigkeit oder Vollständigkeit der Angaben übernehmen wir daher nicht. Es obliegt daher unseren Kunden, die darin enthaltenen Objektinformationen und Angaben auf ihre Richtigkeit hin zu überprüfen. Alle Immobilienangebote sind freibleibend und vorbehaltlich Irrtümer, Zwischenverkauf- und Vermietung oder sonstiger Zwischenverwertung.

UNSER SERVICE FÜR SIE ALS EIGENTÜMER: Planen Sie den Verkauf oder die Vermietung Ihrer Immobilie, so ist es für Sie wichtig, deren Marktwert zu kennen. Lassen Sie kostenfrei und unverbindlich den aktuellen Wert Ihrer Immobilie professionell durch einen unserer Immobilienspezialisten einschätzen. Unser bundesweites und internationales Netzwerk ermöglicht es uns, Verkäufer bzw. Vermieter und Interessenten bestmöglich zusammenzuführen.

Property ID: 24171199W - 66839 Schmelz / Außen

Contact partner

For further information, please contact your contact person:

Marie-Louise Frank

Großer Markt 4 Saarlouis
E-Mail: saarlouis@von-poll.com

To Disclaimer of von Poll Immobilien GmbH

www.von-poll.com