

Berlin – Wilmersdorf

# Geräumige, helle Citywohnung: Ideal für die ganze Familie

Property ID: 25176009



[www.von-poll.com](http://www.von-poll.com)

**PURCHASE PRICE: 465.000 EUR • LIVING SPACE: ca. 75 m<sup>2</sup> • ROOMS: 3**

Property ID: 25176009 - 10715 Berlin – Wilmersdorf

- At a glance
- The property
- Energy Data
- A first impression
- Details of amenities
- All about the location
- Other information
- Contact partner

Property ID: 25176009 - 10715 Berlin – Wilmersdorf

## At a glance

|                      |                          |
|----------------------|--------------------------|
| Property ID          | 25176009                 |
| Living Space         | ca. 75 m <sup>2</sup>    |
| Rooms                | 3                        |
| Bedrooms             | 2                        |
| Bathrooms            | 1                        |
| Year of construction | 1987                     |
| Type of parking      | 1 x Underground car park |

|                     |   |
|---------------------|---|
| Purchase Price      | 465.000 EUR   |
| Commission          | Käuferprovision beträgt 3,57 % (inkl. MwSt.) des beurkundeten Kaufpreises |
| Construction method | Solid   |
| Equipment           | Garden / shared use, Built-in kitchen                                     |

Property ID: 25176009 - 10715 Berlin – Wilmersdorf

## Energy Data

|                                |                  |  |                                |
|--------------------------------|------------------|--|--------------------------------|
| Type of heating                | Central heating  | Energy Certificate                                   | Energy consumption certificate |
| Energy Source                  | Remote           | Final energy consumption                             | 122.00 kWh/m <sup>2</sup> a    |
| Energy certificate valid until | 25.06.2028       | Energy efficiency class                              | D                              |
| Power Source                   | District heating | Year of construction according to energy certificate | 1987                           |

Property ID: 25176009 - 10715 Berlin – Wilmersdorf

## The property



# Capital



**MAKLER-KOMPASS**

HEFT 10/2024

## Top-Makler Berlin



Höchstnote für  
**von Poll Immobilien**  
City-West

Quelle: IIB Institut  
IM TEST: 3.904 Makler

GÜLTIG BIS: 10/25

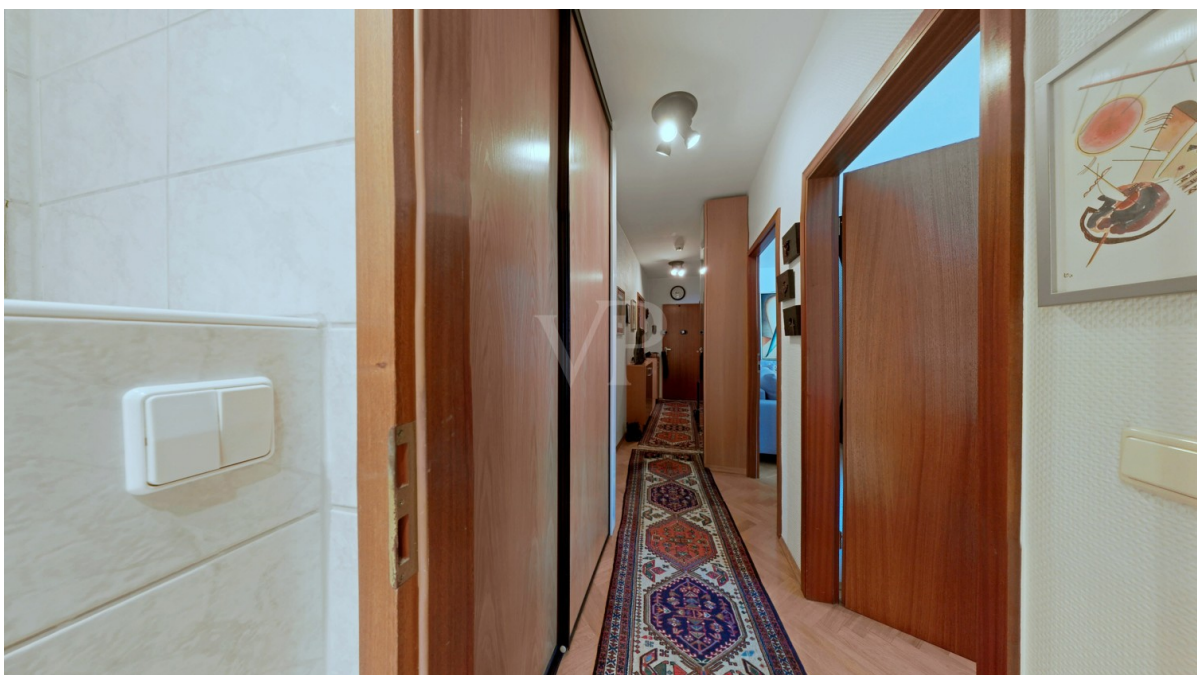
Property ID: 25176009 - 10715 Berlin – Wilmersdorf

## The property



Property ID: 25176009 - 10715 Berlin – Wilmersdorf

## The property



Property ID: 25176009 - 10715 Berlin – Wilmersdorf

## The property





Property ID: 25176009 - 10715 Berlin – Wilmersdorf

## The property



Property ID: 25176009 - 10715 Berlin – Wilmersdorf

## The property



Property ID: 25176009 - 10715 Berlin – Wilmersdorf

## The property



Property ID: 25176009 - 10715 Berlin – Wilmersdorf

## The property



**F.A.Z. INSTITUT**

**DEUTSCHLANDS  
BEGEHRTESTE  
IMMOBILIENMAKLER**

VON POLL IMMOBILIEN

Basis: Anbieterreputation  
**02/2025**

[faz.net/begehrteste-produkte-services](https://faz.net/begehrteste-produkte-services)

Property ID: 25176009 - 10715 Berlin – Wilmersdorf

## A first impression

Diese attraktive Etagenwohnung befindet sich in einem im Jahr 1986 erbauten Mehrfamilienhaus und überzeugt durch eine durchdachte Raumaufteilung sowie eine Vielzahl an komfortablen Ausstattungsmerkmalen. Mit einer Wohnfläche von ca. 75 m<sup>2</sup> bietet die Wohnung ausreichend Platz und eignet sich hervorragend für Paare oder kleine Familien. Die Wohnung verfügt über insgesamt drei Räume, darunter zwei Schlafzimmer, die ideal als Rückzugsorte oder Arbeitszimmer genutzt werden können. Das geräumige Wohnzimmer wirkt durch große Fensterflächen besonders hell und einladend, was zu einem angenehmen Wohnklima beiträgt. Besonders hervorzuheben ist der Wintergartenanbau, der in das Wohnzimmer integriert ist. Das Badezimmer ist funktional ausgestattet und umfasst eine Dusche sowie moderne sanitäre Einrichtungen und hat Platz für Waschmaschine und Trockner. Die Küche befindet sich in einem gepflegten Zustand und bietet ausreichend Platz für die Zubereitung kulinarischer Köstlichkeiten und zum Essen in kleiner Runde. Alle Räume sind so angeordnet, dass eine optimale Nutzung der Wohnfläche gewährleistet ist. Ein weiteres Plus der Wohnung ist der vorhandene Fahrstuhl, der insbesondere den Komfort im Alltag deutlich erhöht und den Zugang zur Wohnung erleichtert. Die Wohnung zeichnet sich durch ihre hervorragende infrastrukturelle Anbindung aus. In unmittelbarer Nähe befinden sich diverse Einkaufsmöglichkeiten, gastronomische Betriebe und als besonderes Highlight der Zugang zum Volkspark mit dem nahegelegenen Fennsee. Ebenso sind Einrichtungen des täglichen Bedarfs wie Schulen und Ärzte in kurzer Distanz erreichbar, was die Lage der Wohnung besonders attraktiv macht. Zusätzlich bietet das Wohnhaus eine gepflegte Außenanlage und genügend Abstellmöglichkeiten für Fahrräder, was insbesondere für Anwohner, die gerne auf den öffentlichen Nahverkehr verzichten möchten, einen Vorteil darstellt. Für das eigene Auto gibt es einen Stellplatz in der Tiefgarage. Vor allem durch ihre zentrale Lage in Kombination mit der praktischen Ausstattung und dem durchdachten Wohnkonzept ist diese Wohnung ein idealer Ort zum Wohlfühlen und bietet zukünftigen Bewohnern ein harmonisches Wohnerlebnis. Interessenten sind herzlich eingeladen, diesen Wohnkomfort im Rahmen einer Besichtigung persönlich zu erleben.

Property ID: 25176009 - 10715 Berlin – Wilmersdorf

## Details of amenities

- Gepflegter Parkettfußboden
- Badezimmer mit Dusche und Waschmaschinenanschluss
- Moderne Einbauküche mit Essplatz
- Großes Wohnzimmer mit Wintergartenanbau

Property ID: 25176009 - 10715 Berlin – Wilmersdorf

## All about the location

Gelegen nah an der zentralen Uhlandstraße erreichen Sie über diese auch unmittelbar den renommierten „Ku Damm“, für den Berlin über die Ländergrenzen hinaus bekannt ist. Mit dem Volkspark Wilmersdorf liegt der größte Park des Bezirks in unmittelbarer Fußnähe, mit seinen weitläufigen Grünflächen sorgt er für eine Ruheoase inmitten der Stadt. Mit der Berliner Straße befinden sich viele Einkaufsmöglichkeiten des täglichen Bedarfs in der Nähe. Die Anbindung an den öffentlichen Nahverkehr ist wie für die Innenstadtlage üblich sehr gut, die U-Bahnstation Blissestraße ist dabei nur 5 Gehminuten entfernt und auch die Anbindung an das S-Bahnnetz ist durch die räumliche Nähe zum Heidelberger Platz ähnlich gut. Die Stadtautobahn ist über mehrere Ausfahrten in wenigen Minuten zu erreichen. Wer in Wilmersdorf wohnt weiß warum und will meist nie wieder weg. Zu sehr schätzen die Bewohner den einzigartigen Mix aus City, Grün und dem echten Berliner Kiezleben. Wir sind uns sicher, nach einer gemeinsamen Besichtigung werden Sie uns nur zustimmen können...

Property ID: 25176009 - 10715 Berlin – Wilmersdorf

## Other information

Es liegt ein Energieverbrauchsausweis vor. Dieser ist gültig bis 25.6.2028.  
Endenergieverbrauch beträgt 122.00 kwh/(m<sup>2</sup>\*a). Wesentlicher Energieträger der  
Heizung ist Fernwärme. Das Baujahr des Objekts lt. Energieausweis ist 1987. Die  
Energieeffizienzklasse ist D.



Property ID: 25176009 - 10715 Berlin – Wilmersdorf

## Contact partner

For further information, please contact your contact person:

Sibylle Lunkenheimer & Alexander Prokopetz

---

Pfalzburger Straße 79 Berlin - City-West

E-Mail: [berlin.city.west@von-poll.com](mailto:berlin.city.west@von-poll.com)

*To Disclaimer of von Poll Immobilien GmbH*

---

[www.von-poll.com](http://www.von-poll.com)