

Kempton

Stilvoll wohnen in einer der begehrtesten Lagen Kempton

Property ID: 25062009



PURCHASE PRICE: 943.817 EUR • LIVING SPACE: ca. 124 m² • ROOMS: 3

Property ID: 25062009 - 87435 Kempten

- At a glance
- The property
- Energy Data
- A first impression
- Details of amenities
- All about the location
- Other information
- Contact partner

Property ID: 25062009 - 87435 Kempten

At a glance

Property ID	25062009	Purchase Price	943.817 EUR
Living Space	ca. 124 m ²	Commission	Käuferprovision beträgt 3,57 % (inkl. MwSt.) des beurkundeten Kaufpreises
Rooms	3		
Bedrooms	2		
Bathrooms	1		
Year of construction	1969	Modernisation / Refurbishment	2025
Type of parking	1 x Outdoor parking space, 12000 EUR (Sale), 1 x Garage, 28000 EUR (Sale)	Condition of property	Renovated
		Construction method	Solid
		Equipment	Guest WC, Balcony

Property ID: 25062009 - 87435 Kempten

Energy Data

Energy Source	Air-to-water heat pump	Energy Certificate	Energy consumption certificate
Energy certificate valid until	03.04.2035	Final energy consumption	24.30 kWh/m ² a
Power Source	Air-to-water heat pump	Energy efficiency class	A+
		Year of construction according to energy certificate	1969

Property ID: 25062009 - 87435 Kempten

The property



Property ID: 25062009 - 87435 Kempten

The property



**VP VON POLL
IMMOBILIEN**

**Immobilienbewertung –
exklusiv und
professionell.**

- Was ist Ihre Immobilie wert?
- Wie entwickelt sich der Wert Ihrer Immobilie in Zukunft?
- Wie wirkt sich eine Modernisierung auf den Wert Ihrer Immobilie aus?

Ihre persönliche und exklusive Immobilienanalyse erhalten Sie nach nur wenigen Klicks.

www.von-poll.com



Property ID: 25062009 - 87435 Kempten

The property



VP VON POLL
IMMOBILIEN

Finden Sie
Ihre Immobilie.

Vorgemerkte Suchkunden
erfahren frühzeitig von
neuen Immobilienangeboten.

Jetzt
Suchprofil
anlegen

www.von-poll.com

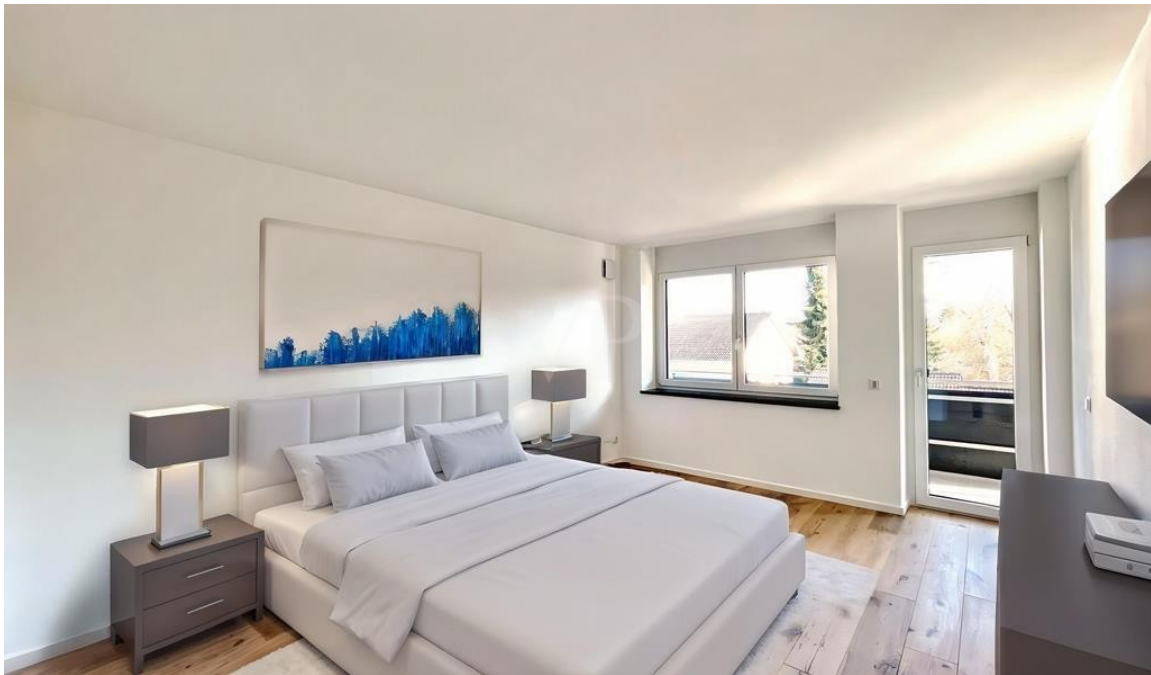
Property ID: 25062009 - 87435 Kempten

The property



Property ID: 25062009 - 87435 Kempten

The property



Property ID: 25062009 - 87435 Kempten

The property



Vertrauen Sie einem ausgezeichneten Team

Erfahren Sie den aktuellen Marktwert Ihrer Immobilie
kostenfrei und unverbindlich!
kempten@von-poll.com

www.von-poll.com

Property ID: 25062009 - 87435 Kempten

A first impression

Erstbezug nach Kernsanierung und Fertigstellung in 2025 In einem der gefragtesten Stadtteile Kemptens, dem Haubenschloss, erwartet Sie dieses exklusive Neubau-Domizil – eingebettet in ein gewachsenes Wohngebiet mit ruhiger Nachbarschaft und gleichzeitig zentraler Lage. Die Innenstadt sowie alle Geschäfte des täglichen Bedarfs, Ärzte und Apotheken, sind in kürzester Zeit erreichbar. Die moderne Eigentumswohnung befindet sich in einem stilvollen Neubau mit nur drei Parteien – eine kleine, angenehme Eigentümergemeinschaft, die Privatsphäre, Ruhe und Exklusivität garantiert. Ihr neues Zuhause überzeugt durch einen offen gestalteten Wohn-, Koch- und Essbereich mit edlem Parkettboden und großformatigen Fliesen in natürlichen Tönen. Hochwertige Ausstattung und moderne Technik wie digitale Licht- und Rollladensteuerung sorgen für zeitgemäßen Wohnkomfort. Moderne Luft-Wasser-Wärmepumpe, beste Außendämmung und dreifach verglaste Fenster und Türen garantieren hohe Energieeffizienz. Der großzügige Balkon mit Blick ins Grüne und Bergpanorama lädt zum Entspannen und Genießen ein. Das Schlafzimmer bietet direkten Zugang zum Balkon, während ein weiteres Zimmer flexibel als Homeoffice, Gäste- oder Kinderzimmer genutzt werden kann. Ein stilvolles Wellnessbad mit ebenerdiger Dusche in elegantem Sandfarbton, sowie ein separates Gäste-WC runden das Raumangebot ab. Praktisch: Ein eigener Hauswirtschaftsraum ist ebenfalls vorhanden. Komplettiert wird dieses exklusive Angebot durch den Erwerb einer Garage und eines Stellplatzes am Haus – bequem und sicher ohne Parkplatzsorgen. Einziehen und wohlfühlen – willkommen im Haubenschloss (Franzosenbauer) !

Property ID: 25062009 - 87435 Kempten

Details of amenities

Wohnung im Obergeschoss:

- ruhige Wohnlage
- Heizungs- und Wärmeerzeugung erfolgt über eine Luft-Wasser-Wärmepumpe
- Fußbodenheizung in der gesamten Wohnung
- großer Außenbalkon
- elektrisch betriebene Rollläden aus Aluminium
- dreifach verglaste Scheiben und Türen
- spezieller Feuchtraum-Design-Putz in angesagtem Sandton in Bad und WC zur modernen Optik
- einheitliches, hochwertiges getünchtes Eichenparkett in den Wohnräumen, vollflächig verklebt
- hochwertige, großformatige Fliesen in Bad, WC und Abstellraum
- Hauswirtschaftsraum in der Wohnung
- große eingefärbte Glasschiebetür zum Wohnbereich
- Klingel-, Sprech- und Kameraüberwachungsanlage
- KNX Smart Home: schaltet zentrale Lichtfunktionen, Rollladen- und Jalousiensteuerung, Steuerung der Raumtemperatur der Fußbodenheizung
- dezentrale Lüftungsanlage in den Räumen
- ein sehr großer, freundlicher Kellerraum
- 1 Garage zu erwerben zu 28.000,-- €, 1 Stellplatz zu 12.000,-- €

Property ID: 25062009 - 87435 Kempten

All about the location

Die Allgäumetropole Kempten zählt zu den ältesten Städten Deutschlands und ist -nach Augsburg- die zweitgrößte Stadt im Regierungsbezirk Schwaben. Die Stadt an der Iller liegt dicht am nördlichen Rand der Alpen und mitten in der Kur- und Ferienregion Allgäu. Die Nachbarländer Österreich, Lichtenstein und die Schweiz sind innerhalb einer guten Autostunde erreichbar, ebenso wie die bayrische Landeshauptstadt München. Als Hochschulstandort ist Kempten der Bildung verpflichtet: diverse Gymnasien, weiterführende Schulen, sowie Fach- und Berufsoberschulen runden das Bild des Bildungsstandortes ab. Auf der anderen Seite ist Kempten -als Wirtschaftsstandort- bei vielen Unternehmen die erste Wahl. In den Bereichen Logistik, Lebensmittelverarbeitung und Maschinenbau hat sich dieser Standort über die Grenzen hinweg einen Namen gemacht. Die Randlage in Bayern und die vergleichsweise große Vielfalt an wirtschaftlichen Aktivitäten sorgen somit für ein stetiges Wachstum der Stadt. Die kreisfreie Stadt Kempten ist das Oberzentrum der Region Allgäu und insofern bestens vernetzt. Über die tangierende Autobahn erreicht man zügig die Landeshauptstadt München, oder den beliebten Allgäu Airport in Memmingen. Weitere Bundesstraßen führen in Richtung Lindau, Füssen oder Oberstdorf. Im innerörtlichen Verkehr sorgt der gut ausgebaute Mittlere Ring für eine schnelle Erreichbarkeit aller Stadtteile. Darüber hinaus gewährleistet eine mannigfaltige Anzahl an Buslinien eine gute Bedienung der Stadt und des Umlandes mit dem öffentlichen Personennahverkehr. Entfernungen in die nächst größeren Städte: -Oberstdorf: 40 km -Memmingen: 35 km -München: 128 km - Schloss Neuschwanstein: 50 km -Lindau (Bodensee): 71 km

Property ID: 25062009 - 87435 Kempten

Other information

Es liegt ein Energieverbrauchsausweis vor. Dieser ist gültig bis 3.4.2035. Endenergieverbrauch beträgt 24.30 kwh/(m²*a). Wesentlicher Energieträger der Heizung ist Luft/wasser Wärmepumpe. Das Baujahr des Objekts lt. Energieausweis ist 1969. Die Energieeffizienzklasse ist A+. GELDWÄSCHE: Als Immobilienmaklerunternehmen ist die von Poll Immobilien GmbH nach § 2 Abs. 1 Nr. 14 und § 11 Abs. 1, 2 Geldwäschegesetz (GwG) dazu verpflichtet, bei der Begründung einer Geschäftsbeziehung die Identität des Vertragspartners festzustellen und zu überprüfen, bzw. sobald ein ernsthaftes Interesse an der Durchführung des Immobilienkaufvertrages besteht. Hierzu ist es erforderlich, dass wir nach § 11 Abs. 4 GwG die relevanten Daten Ihres Personalausweises festhalten (wenn Sie als natürliche Person handeln) – beispielsweise mittels einer Kopie. Bei einer juristischen Person benötigen wir eine Kopie des Handelsregisterauszugs, aus welchem der wirtschaftlich Berechtigte hervorgeht. Das Geldwäschegesetz sieht vor, dass der Makler die Kopien bzw. Unterlagen fünf Jahre aufbewahren muss. Als unser Vertragspartner haben Sie auch eine Mitwirkungspflicht nach § 11 Abs. 6 GwG. HAFTUNG: Wir weisen darauf hin, dass die von uns weitergegebenen Objektinformationen, Unterlagen, Pläne etc. vom Verkäufer bzw. Vermieter stammen. Eine Haftung für die Richtigkeit oder Vollständigkeit der Angaben übernehmen wir daher nicht. Es obliegt daher unseren Kunden, die darin enthaltenen Objektinformationen und Angaben auf ihre Richtigkeit hin zu überprüfen. Alle Immobilienangebote sind freibleibend und vorbehaltlich Irrtümer, Zwischenverkauf- und Vermietung oder sonstiger Zwischenverwertung. UNSER SERVICE FÜR SIE ALS EIGENTÜMER: Planen Sie den Verkauf oder die Vermietung Ihrer Immobilie, so ist es für Sie wichtig, deren Marktwert zu kennen. Lassen Sie kostenfrei und unverbindlich den aktuellen Wert Ihrer Immobilie professionell durch einen unserer Immobilienspezialisten einschätzen. Unser bundesweites und internationales Netzwerk ermöglicht es uns, Verkäufer bzw. Vermieter und Interessenten bestmöglich zusammenzuführen.

Property ID: 25062009 - 87435 Kempten

Contact partner

For further information, please contact your contact person:

Peer Hessemer

Beethovenstraße 9 Kempten / Oberallgäu

E-Mail: kempten@von-poll.com

To Disclaimer of von Poll Immobilien GmbH

www.von-poll.com