

Berlin – Zehlendorf

Wundervolles Reihenhaus in einer ruhigen Seitenstraße in Berlin Zehlendorf

Property ID: 24213025



www.von-poll.com

PURCHASE PRICE: 485.000 EUR • LIVING SPACE: ca. 90,09 m² • ROOMS: 3.5 • LAND AREA: 167 m²

Property ID: 24213025 - 14165 Berlin – Zehlendorf

- At a glance
- The property
- Energy Data
- Floor plans
- A first impression
- Details of amenities
- All about the location
- Other information
- Contact partner

Property ID: 24213025 - 14165 Berlin – Zehlendorf

At a glance

Property ID	24213025
Living Space	ca. 90,09 m ²
Rooms	3.5
Bedrooms	3
Bathrooms	1
Year of construction	1959
Type of parking	1 x Garage

Purchase Price	485.000 EUR
Commission	Käuferprovision beträgt 3,57 % (inkl. MwSt.) des beurkundeten Kaufpreises
Condition of property	Well-maintained
Construction method	Solid
Usable Space	ca. 29 m ²
Equipment	Terrace, Guest WC, Garden / shared use, Built-in kitchen

Property ID: 24213025 - 14165 Berlin – Zehlendorf

Energy Data

Type of heating	Central heating	Energy Certificate	Energy demand certificate
Energy Source	Oil	Final Energy Demand	212.32 kWh/m ² a
Energy certificate valid until	10.09.2034	Energy efficiency class	H
Power Source	Oil	Year of construction according to energy certificate	2000

Property ID: 24213025 - 14165 Berlin – Zehlendorf

The property



Property ID: 24213025 - 14165 Berlin – Zehlendorf

The property



Property ID: 24213025 - 14165 Berlin – Zehlendorf

The property



Property ID: 24213025 - 14165 Berlin – Zehlendorf

The property



Property ID: 24213025 - 14165 Berlin – Zehlendorf

The property



Property ID: 24213025 - 14165 Berlin – Zehlendorf

The property



Property ID: 24213025 - 14165 Berlin – Zehlendorf

The property



Property ID: 24213025 - 14165 Berlin – Zehlendorf

The property



**VP VON POLL
IMMOBILIEN**

Finden Sie
Ihre Immobilie.

Vorgemerkte Suchkunden
erfahren frühzeitig von
neuen Immobilienangeboten.

www.von-poll.com

Property ID: 24213025 - 14165 Berlin – Zehlendorf

The property



Vertrauen Sie einem
ausgezeichneten Immobilienmakler.



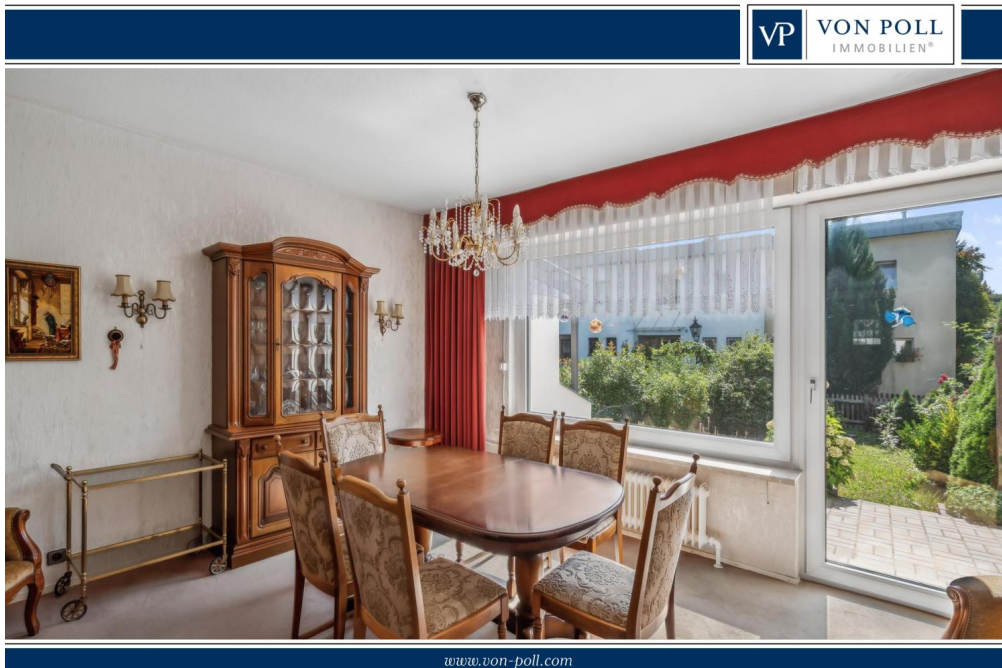
Kontaktieren Sie uns, wir freuen uns darauf, Sie persönlich und individuell zu beraten:

T. : 030 224450840



Property ID: 24213025 - 14165 Berlin – Zehlendorf

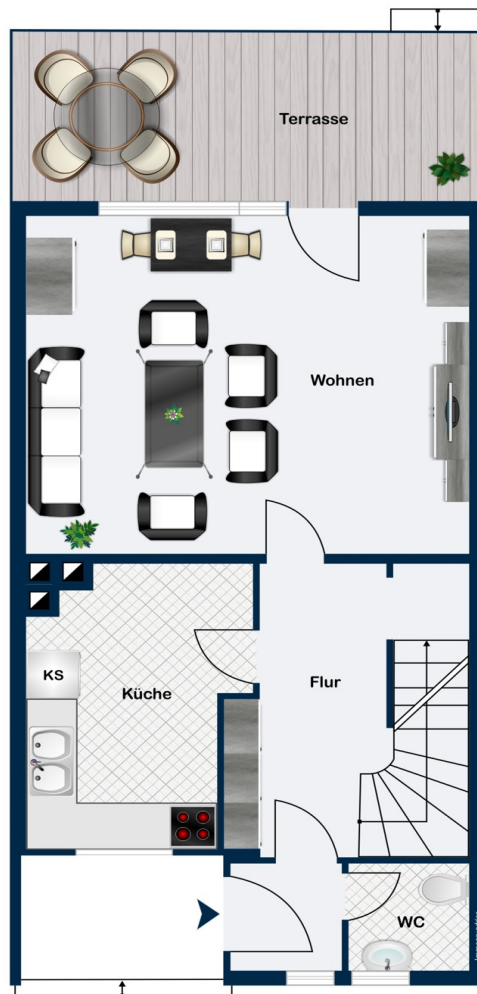
The property

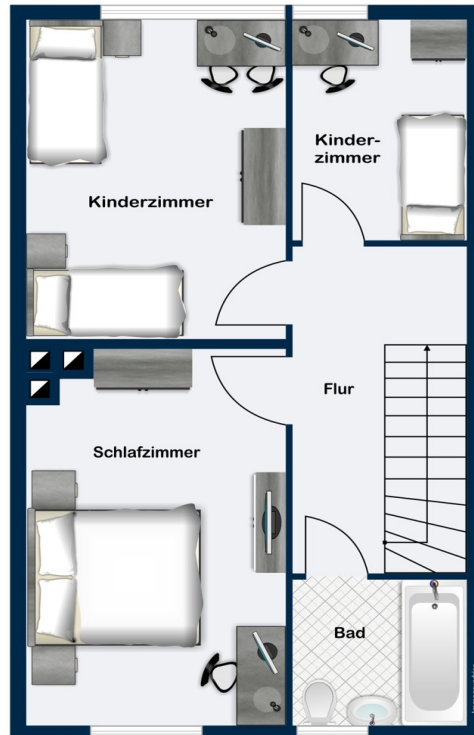


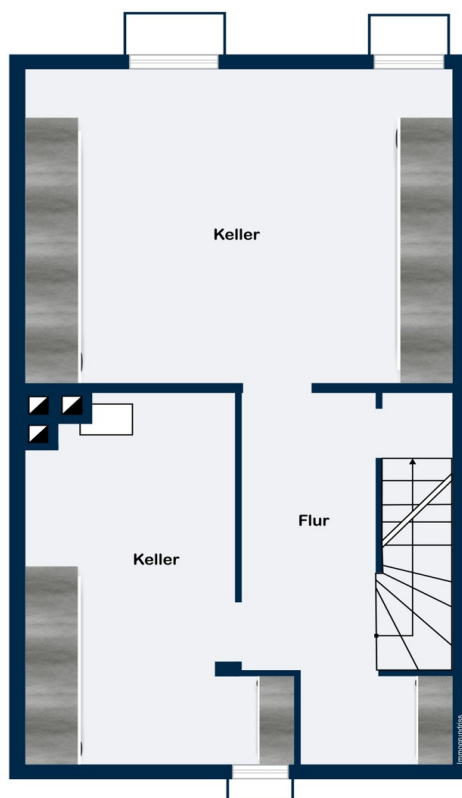
www.von-poll.com

Property ID: 24213025 - 14165 Berlin – Zehlendorf

Floor plans







This floor plan is not to scale. The documents were given to us by the client. For this reason, we cannot guarantee the accuracy of the information.

Property ID: 24213025 - 14165 Berlin – Zehlendorf

A first impression

Dieses charmante Reihenhaus aus dem Baujahr 1959 befindet sich in einer ruhigen und familienfreundlichen Wohngegend von Berlin-Zehlendorf. Mit einer Wohnfläche von ca. 90 m² bietet das Haus genügend Platz für eine kleine Familie oder ein Paar, das Wert auf eine angenehme Wohnatmosphäre legt. Das dazugehörige Grundstück von ca. 167 m² umfasst einen gepflegten Garten, der durch eine großzügige Terrasse direkt vom Wohnzimmer aus zugänglich ist. Im Erdgeschoss gelangen Sie durch den Eingangsbereich direkt geradeaus in das Gäste-WC. Vom Flur aus erreicht man die Küche und das großzügiges Wohnzimmer mit direktem Zugang zur Terrasse und dem angrenzenden Garten. Über die geschwungene Treppe erreicht man das Obergeschoss. Vom Flur aus gelangt man in das Badezimmer, sowie drei weitere Räume zur individuellen Nutzung. Das Haus befindet sich in einem gepflegten, jedoch weitgehend im Originalzustand belassenen Zustand.. Eine Modernisierung der Innenräume, insbesondere des Badezimmers und der Küche, könnte das volle Potenzial dieses Hauses zur Geltung bringen. Dieses Reihenhaus in Berlin-Zehlendorf bietet Ihnen die perfekte Gelegenheit, ein charmantes Eigenheim in einer der besten Wohnlagen Berlins zu erwerben. Mit ein wenig Aufwand können Sie hier ein wahres Schmuckstück schaffen. Ideal für Familien oder Paare, die Wert auf ein ruhiges Wohnumfeld und eine gute Anbindung an die Stadt legen.

Property ID: 24213025 - 14165 Berlin – Zehlendorf

Details of amenities

Erdgeschoss:

- Eingangsbereich mit Zugang zum Gäste-WC
- Flur mit Zugang zur Küche, Treppe und Wohnzimmer
- Küche
- Wohnzimmer

Obergeschoss:

- Flur mit Zugang zu Badezimmer und drei weiteren Zimmer
- Zimmer I
- Zimmer II
- Zimmer III
- Badezimmer

Kellergeschoss:

- Hauswirtschaftsraum
- Hobbyraum

Property ID: 24213025 - 14165 Berlin – Zehlendorf

All about the location

Diese schöne Wohnanlage befindet sich in einer gefragten Wohnlage am grünen Rand von Berlin-Zehlendorf, einem harmonisch gewachsenen Stadtteil mit vielen Parks und Gärten, geprägt durch Einfamilienhäuser, kleinere Wohnanlagen und alten Villenbestand. Zehlendorf gehört zu den begehrtesten Wohnlagen Berlins. In unmittelbarer Nähe dieses Reihenhauses befindet sich ein Naturschutzgebiet mit Wiesen, Weiden und einem kleinen See, das zum Spaziergehen oder Joggen einlädt. Auch die nicht weit entfernten Seen Krumme Lanke, Schlachtensee und Wannsee sowie der Grunewald sorgen ganzjährig für hervorragende Erholungsmöglichkeiten. Zehlendorf bietet ruhiges Wohnen, verbunden mit dem angenehmen Nutzen einer städtischen Infrastruktur. In nur wenigen Minuten erreichen Sie mit dem Fahrrad, dem Auto oder dem Bus den S-Bahnhof Zehlendorf und das Zentrum von Zehlendorf mit zahlreichen Einkaufsmöglichkeiten, Restaurants, Cafés, Arztpraxen, einem exklusiven, großen Fitnessclub mit Schwimmbad, einem charmanten Programm-Kino und Deutschlands größter Musikschule, der Leo-Borchard-Musikschule. Das Helios Klinikum Emil-von-Behring befindet sich etwa 700 m entfernt. Zu Fuß erreichen Sie das Zentrum von Zehlendorf nach etwa 20 Gehminuten. Vom S-Bahnhof Zehlendorf gelangen Sie mit der S1 beispielsweise zum Potsdamer Platz oder zum Brandenburger Tor in 23 bzw. 25 Minuten. In die andere Richtung fahren Sie über Wannsee in 20 Minuten nach Potsdam. Viele beliebte Kindergärten und Schulen befinden sich in der Nähe, u.a. die bekannte John-F.-Kennedy-Schule, das Schadow-Gymnasium und das Droste-Hülshoff-Gymnasium. Nur wenige Meter entfernt liegt die Grundschule am Buschgraben. Eine evangelische Grundschule befindet sich ebenfalls in der Nähe gerade im Bau. Nächstgelegener Anschluss an die Berliner Stadtautobahn A 115 ist die Auffahrt Spanische Allee. Über Clayallee und Hohenzollerndamm ist die City West in 15 bis 30 Autominuten erreichbar. Die Fernbahnhöfe Südkreuz und Potsdam Hauptbahnhof sind jeweils in ca. einer halben Stunde per S-Bahn oder PKW erreichbar.

Property ID: 24213025 - 14165 Berlin – Zehlendorf

Other information

Es liegt ein Energiebedarfsausweis vor. Dieser ist gültig bis 10.9.2034. Endenergiebedarf beträgt 212.32 kWh/(m²*a). Wesentlicher Energieträger der Heizung ist Öl. Das Baujahr des Objekts lt. Energieausweis ist 2000. Die Energieeffizienzklasse ist H.

GELDWÄSCHE: Als Immobilienmaklerunternehmen ist die von Poll Immobilien GmbH nach § 2 Abs. 1 Nr. 14 und § 11 Abs. 1, 2 Geldwäschegesetz (GwG) dazu verpflichtet, bei der Begründung einer Geschäftsbeziehung die Identität des Vertragspartners festzustellen und zu überprüfen, bzw. sobald ein ernsthaftes Interesse an der Durchführung des Immobilienkaufvertrages besteht. Hierzu ist es erforderlich, dass wir nach § 11 Abs. 4 GwG die relevanten Daten Ihres Personalausweises festhalten (wenn Sie als natürliche Person handeln) – beispielsweise mittels einer Kopie. Bei einer juristischen Person benötigen wir eine Kopie des Handelsregisterauszugs, aus welchem der wirtschaftlich Berechtigte hervorgeht. Das Geldwäschegesetz sieht vor, dass der Makler die Kopien bzw. Unterlagen fünf Jahre aufbewahren muss. Als unser Vertragspartner haben Sie auch eine Mitwirkungspflicht nach § 11 Abs. 6 GwG.

HAFTUNG: Wir weisen darauf hin, dass die von uns weitergegebenen Objektinformationen, Unterlagen, Pläne etc. vom Verkäufer bzw. Vermieter stammen. Eine Haftung für die Richtigkeit oder Vollständigkeit der Angaben übernehmen wir daher nicht. Es obliegt daher unseren Kunden, die darin enthaltenen Objektinformationen und Angaben auf ihre Richtigkeit hin zu überprüfen. Alle Immobilienangebote sind freibleibend und vorbehaltlich Irrtümer, Zwischenverkauf- und Vermietung oder sonstiger Zwischenverwertung. **UNSER SERVICE FÜR SIE ALS EIGENTÜMER:** Planen Sie den Verkauf oder die Vermietung Ihrer Immobilie, so ist es für Sie wichtig, deren Marktwert zu kennen. Lassen Sie kostenfrei und unverbindlich den aktuellen Wert Ihrer Immobilie professionell durch einen unserer Immobilienspezialisten einschätzen. Unser bundesweites und internationales Netzwerk ermöglicht es uns, Verkäufer bzw. Vermieter und Interessenten bestmöglich zusammenzuführen.

Property ID: 24213025 - 14165 Berlin – Zehlendorf

Contact partner

For further information, please contact your contact person:

Carmen Roloff & Mirko Roloff

Breisgauer Straße 2 Berlin - Nikolassee / Wannsee

E-Mail: zehendorf@von-poll.com

To Disclaimer of von Poll Immobilien GmbH

www.von-poll.com