

Grünwald

Exklusives Wohnen in Grünwald – Villa mit einzigartigem Charme und viel Platz für Ihre Ideen

Property ID: 24251023



www.von-poll.com

PURCHASE PRICE: 3.950.000 EUR • LIVING SPACE: ca. 243,2 m² • ROOMS: 6 • LAND AREA: 462 m²

Property ID: 24251023 - 82031 Grünwald

- At a glance
- The property
- Energy Data
- Floor plans
- A first impression
- Details of amenities
- All about the location
- Other information
- Contact partner

Property ID: 24251023 - 82031 Grünwald

At a glance

Property ID	24251023
Living Space	ca. 243,2 m ²
Roof Type	Gabled roof
Rooms	6
Bedrooms	5
Bathrooms	3
Year of construction	2023
Type of parking	2 x Garage

Purchase Price	3.950.000 EUR
Commission	Käuferprovision beträgt 2,38 % (inkl. MwSt.) des beurkundeten Kaufpreises
Condition of property	Like new
Construction method	Solid
Usable Space	ca. 81 m ²
Equipment	Terrace, Guest WC, Fireplace, Garden / shared use, Built-in kitchen, Balcony

Property ID: 24251023 - 82031 Grünwald

Energy Data

Type of heating	Underfloor heating	Energy Certificate	Energy demand certificate
Energy Source	Geothermal energy	Final Energy Demand	81.10 kWh/m ² a
Energy certificate valid until	05.05.2034	Energy efficiency class	C
Power Source	Geo Thermal	Year of construction according to energy certificate	2023

Property ID: 24251023 - 82031 Grünwald

The property



Property ID: 24251023 - 82031 Grünwald

The property



Property ID: 24251023 - 82031 Grünwald

The property



Property ID: 24251023 - 82031 Grünwald

The property



Property ID: 24251023 - 82031 Grünwald

The property



Property ID: 24251023 - 82031 Grünwald

The property



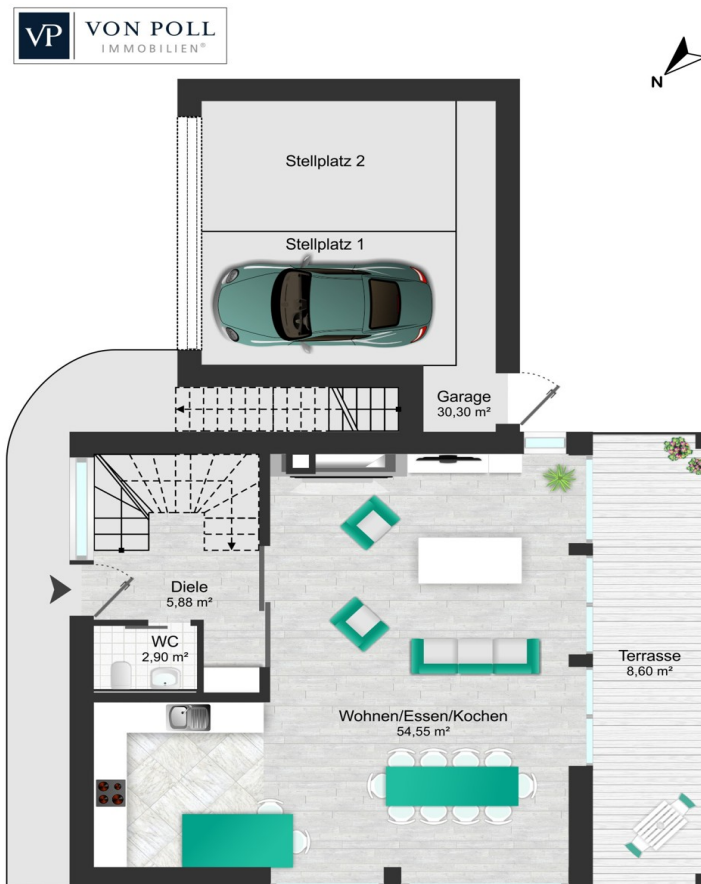
Property ID: 24251023 - 82031 Grünwald

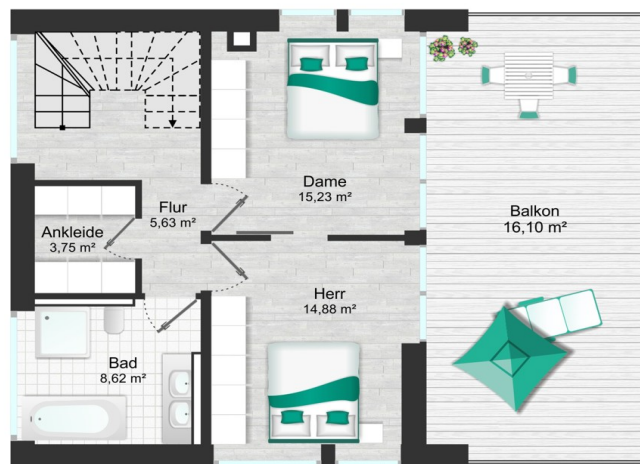
The property

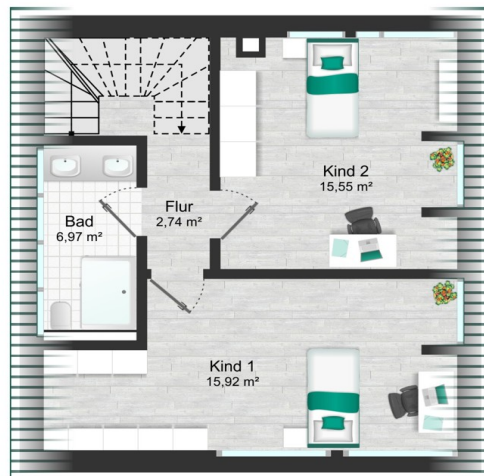


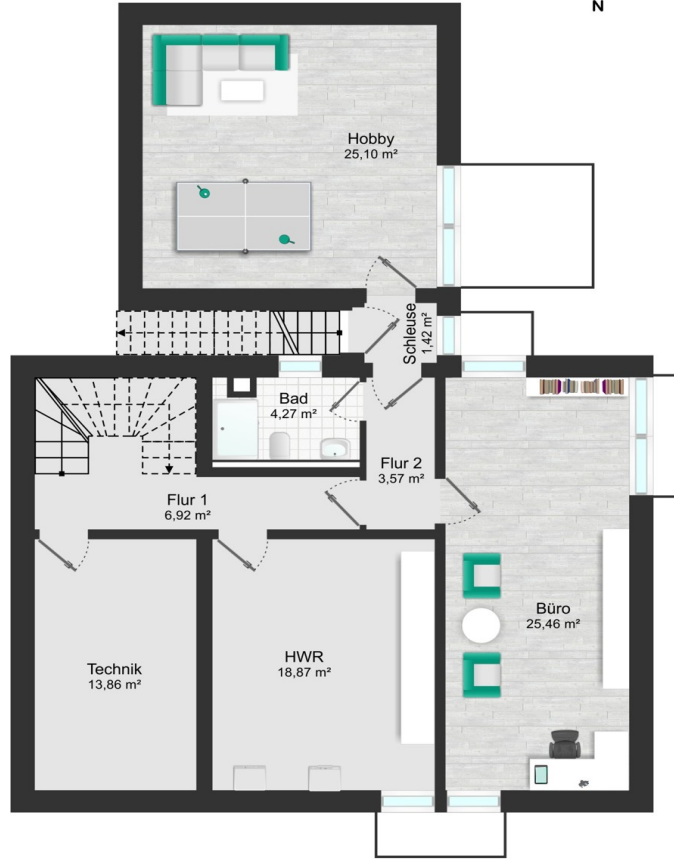
Property ID: 24251023 - 82031 Grünwald

Floor plans









This floor plan is not to scale. The documents were given to us by the client. For this reason, we cannot guarantee the accuracy of the information.

Property ID: 24251023 - 82031 Grünwald

A first impression

Diese Villa in Grünwald ist ein Zuhause zum Wohlfühlen – eine gelungene Verbindung aus stilvoller Architektur, hochwertigen Materialien und einer erstklassigen Lage. Die großzügige Süd-Terrasse ist ein Ort der Ruhe und Erholung, perfekt für gesellige Abende oder entspannte Momente mit Blick auf den liebevoll angelegten Garten. Dank der idealen Südausrichtung durchflutet die Sonne das Anwesen den ganzen Tag und schenkt eine angenehme Atmosphäre. Im Inneren spiegelt sich die Harmonie der Gestaltung wider: Warme Eichenparkettböden, elegante Fliesen und ein offener Kamin sorgen für eine behagliche Wohnatmosphäre. Die maßgefertigte Einbauküche mit modernster Technik lässt keine Wünsche offen und lädt zu gemeinsamen kulinarischen Erlebnissen ein. Die Bäder, ausgestattet mit hochwertigen Armaturen von Marina und Gessi, bieten eine private Wohlfühloase mit geräumigem Vollbad und separatem Duschbad. Ergänzend sorgt ein geschmackvolles Gäste-WC im Erdgeschoss für zusätzlichen Komfort. Die durchdachte Bauweise mit energieeffizientem Ziegelmauerwerk garantiert ein ausgeglichenes Raumklima zu jeder Jahreszeit. Großflächige Alu-Fenster lassen viel Tageslicht herein und geben den Räumen eine offene, helle Atmosphäre. Besonders das Dachgeschoss profitiert von den großen Fensterflächen und schafft ein einladendes Wohngefühl. Das hochwertig gestaltete Souterrain mit Tageslicht und separatem Zugang bietet vielseitige Nutzungsmöglichkeiten – sei es als Einliegerwohnung, Atelier oder privater Arbeitsbereich. Diese flexiblen Räume erweitern den Wohnkomfort um eine individuelle Note. Auch die technische Ausstattung erfüllt höchste Ansprüche: Eine effiziente Fernwärmeheizung sorgt für eine zuverlässige Wärmeversorgung, während das intelligente LED-Beleuchtungskonzept stilvolle Akzente setzt. Elektrische Raffstores an den Fenstern im Erd- und Obergeschoss ermöglichen eine flexible Lichtregulierung und sorgen für Privatsphäre. Für zusätzliche Sicherheit kann eine moderne Videoüberwachung optional integriert werden. Diese außergewöhnliche Villa ist mehr als nur ein Zuhause – sie ist ein Ort zum Ankommen, Genießen und Erleben. Eingebettet in eine der begehrtesten Lagen Grünwalds, bietet sie ein exklusives Wohngefühl für Menschen, die das Besondere suchen. Vereinbaren Sie gerne eine Besichtigung und lassen Sie sich von diesem einmaligen Anwesen verzaubern.

Property ID: 24251023 - 82031 Grünwald

Details of amenities

- Weitläufige Terrasse im sonnigen Süd-Garten
- Terrasse im Erdgeschoss sowie eine großzügige Dachterrasse im 1. OG
- Perfekte Südausrichtung des Gartens für maximale Sonnenstunden
- Gemütlicher Kamin im Erdgeschoss
- Wohnräume mit hochwertigem Eichenparkett
- Erstklassige Fliesen in den Badezimmern und anderen Nassbereichen
- Hochwertige Einbauküche mit modernster Ausstattung
- Luxuriöse Badezimmer mit exklusiven Marken wie Marina und Gessi
- Ergänzendes Gäste-WC im Erdgeschoss
- Architektur mit durchdachten Entwürfen und großzügigem Raumgefühl
- Hochwertige Ziegelbauweise für exzellente Wärmedämmung und nachhaltige Energieeffizienz
- Großformatige Aluminiumfenster
- Dachgeschoss mit weitläufigen Fensterflächen
- Tageslicht im Souterrain mit separatem Zugang – ideal nutzbar als Einliegerwohnung, Büro oder kreativer Arbeitsbereich
- Hochwertig ausgebautes Untergeschoss mit flexiblen Nutzungsmöglichkeiten in ansprechender Wohnraumqualität
- Effiziente Fernwärmeversorgung
- LED-Beleuchtungskonzept
- Elektrisch steuerbare Raffstores an Fenstern im Erd- und Obergeschoss
- Erweiterbare Sicherheitsausstattung mit moderner Videoüberwachung
- Stilvolle Kombination aus exklusivem Design und erstklassiger Bauqualität
- Intelligent geplantes Wohnkonzept mit moderner Architektur und optimal genutzten Raumstrukturen
- Verwendung edler Materialien und exzellenter Verarbeitung
- Ruhige Wohnlage mit gleichzeitig idealer Anbindung an Stadt und Umland
- Nachhaltige Bauweise mit zukunftsweisenden Materialien und herausragender Energieeffizienz
- Umweltfreundliche Solaranlage
- Regenwassernutzungssystem zur Gartenbewässerung
- Fortschrittliche Wärmedämmung
- Großzügige Doppelgarage mit direkter Verbindung zum Wohnhaus
- Zusätzliche Stellflächen auf dem Grundstück
- Außenanlagen mit hochwertigen Natursteinen und stilvoller Begrünung
- Automatisiertes Bewässerungssystem

- Innovatives Smart-Home-System zur Steuerung von Beleuchtung, Heizung und Sicherheit über mobile Endgeräte
- Glasfaser-Internetverbindung

Property ID: 24251023 - 82031 Grünwald

All about the location

Grünwald liegt etwa 14 km südlich der Münchner Innenstadt am östlichen Ufer der Isar und zählt zu den schönsten und begehrtesten Adressen Münchens. Große Villenanwesen und stilvolle Einfamilienhäuser prägen den repräsentativen Charakter der Gegend. Die international bekannte Filmstadt „Geiseltal“ befindet sich am nördlichen Ortsrand. Grünwald bietet eine einmalige Auswahl an Einkaufsmöglichkeiten, die weit über den täglichen Bedarf hinausgehen. Zudem finden Sie hier sehr gute private und staatliche Kindergärten, eine großartige Grundschule, ein zukunftsweisendes Gymnasium, eine „International Preschool“, diverse Fachärzte, Apotheken, Banken, eine Auswahl an Sport und sowie vielfältige Geschäfte, Restaurants und Cafés. Die direkte Nähe zum Staatsforst und der Isar mit ihren schönen Ufern bietet ein Maximum an Lebensqualität und Freizeitgestaltung. Den Starnberger- und Tegernsee sowie das bayerische Voralpenland erreicht man in kürzester Zeit. Die Tram ist in wenigen Minuten fußläufig erreichbar und bringt Sie direkt in 20min in die Innenstadt von München. Die Autobahn München – Salzburg erreichen Sie bequem über die Autobahnanschlussstelle Oberhaching und gelangen so auch zügig zum Flughafen München.

Property ID: 24251023 - 82031 Grünwald

Other information

Es liegt ein Energiebedarfsausweis vor. Dieser ist gültig bis 5.5.2034. Endenergiebedarf beträgt 81.10 kWh/(m²*a). Wesentlicher Energieträger der Heizung ist Erdwärme. Das Baujahr des Objekts lt. Energieausweis ist 2023. Die Energieeffizienzklasse ist C.

GELDWÄSCHE: Als Immobilienmaklerunternehmen ist die von Poll Immobilien GmbH nach § 2 Abs. 1 Nr. 14 und § 10 Abs. 3 Geldwäschegesetz (GwG) dazu verpflichtet, bei der Begründung einer Geschäftsbeziehung die Identität des Vertragspartners festzustellen und zu überprüfen. Hierzu ist es erforderlich, dass wir nach § 11 GwG die relevanten Daten Ihres Personalausweises festhalten (wenn Sie als natürliche Person handeln) – beispielsweise mittels einer Kopie. Bei einer juristischen Person benötigen wir eine Kopie des Handelsregisterauszugs, aus welchem der wirtschaftlich Berechtigte hervorgeht. Das Geldwäschegesetz sieht vor, dass der Makler die Kopien bzw. Unterlagen fünf Jahre aufbewahren muss.

PROVISIONSHINWEIS: Mit der Anfrage bei und durch Inanspruchnahme der Dienstleistung der Firma von Poll Immobilien GmbH, wird ein Maklervertrag geschlossen. Sofern es durch die Tätigkeit der Firma VON POLL IMMOBILIEN GmbH zu einem wirksamen Hauptvertrag mit der Eigentümerseite kommt, hat der Interessent bei Abschluss - eines MIETVERTRAGS keine Provision/Maklercourtage an die von Poll Immobilien GmbH zu zahlen. - eines KAUFVERTRAGS die ortsübliche Provision/Maklercourtage an die von Poll Immobilien GmbH gegen Rechnung zu zahlen.

HAFTUNG: Wir weisen darauf hin, dass die von uns weitergegebenen Objektinformationen, Unterlagen, Pläne etc. vom Verkäufer bzw. Vermieter stammen. Eine Haftung für die Richtigkeit oder Vollständigkeit der Angaben übernehmen wir daher nicht. Es obliegt daher unseren Kunden, die darin enthaltenen Objektinformationen und Angaben auf ihre Richtigkeit hin zu überprüfen. Alle Immobilienangebote sind freibleibend und vorbehaltlich Irrtümer, Zwischenverkauf- und Vermietung oder sonstiger Zwischenverwertung.

UNSER SERVICE FÜR SIE ALS EIGENTÜMER: Planen Sie den Verkauf oder die Vermietung Ihrer Immobilie, so ist es für Sie wichtig, deren Marktwert zu kennen. Lassen Sie kostenfrei und unverbindlich den aktuellen Wert Ihrer Immobilie professionell durch einen unserer Immobilienspezialisten einschätzen. Unser bundesweites und internationales Netzwerk ermöglicht es uns, Verkäufer bzw. Vermieter und Interessenten bestmöglich zusammenzuführen.

Property ID: 24251023 - 82031 Grünwald

Contact partner

For further information, please contact your contact person:

Michael Zeller

Bleibtreustraße 14 Munich - Solln/Grünwald

E-Mail: muenchen.solln@von-poll.com

To Disclaimer of von Poll Immobilien GmbH

www.von-poll.com