

Luxembourg-Centre – CBD

Surfaces de bureaux à louer

Property ID: LU881900145



Property ID: LU881900145 - L-1368 Luxembourg-Centre – CBD

- At a glance
- The property
- Floor plans
- A first impression
- Contact partner

Property ID: LU881900145 - L-1368 Luxembourg-Centre – CBD

At a glance

Property ID	LU881900145	Rent price	On request
Type of parking	2 x Underground car park, 350 EUR (Rent)	Commission	1 mois
		Total Space	ca. 282 m ²
		Condition of property	Well-maintained
		Equipment	Terrace

Property ID: LU881900145 - L-1368 Luxembourg-Centre – CBD

The property



Property ID: LU881900145 - L-1368 Luxembourg-Centre – CBD

The property



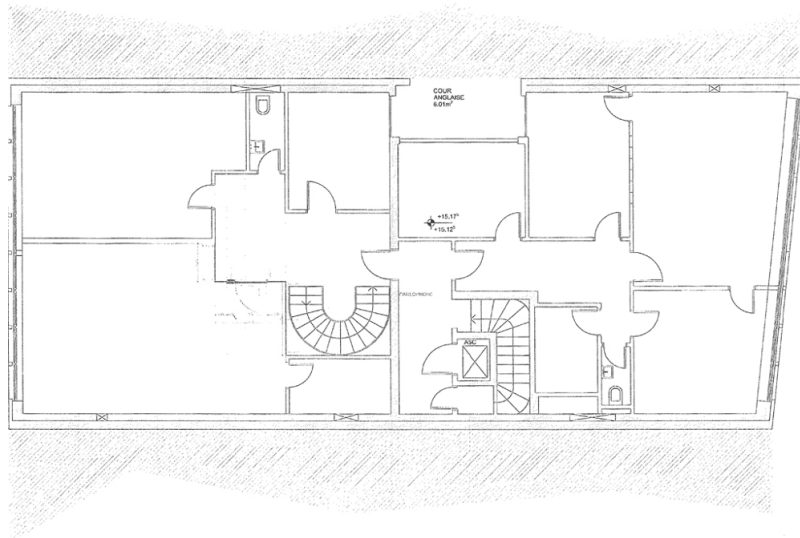
Property ID: LU881900145 - L-1368 Luxembourg-Centre – CBD

The property



Property ID: LU881900145 - L-1368 Luxembourg-Centre – CBD

Floor plans



This floor plan is not to scale. The documents were given to us by the client. For this reason, we cannot guarantee the accuracy of the information.

Property ID: LU881900145 - L-1368 Luxembourg-Centre – CBD

A first impression

Surface de bureau de standing à louer en plein Centre-Ville de Luxembourg avec une terrasse traversante. Les bureaux sont sur 3 étages avec ascenseur arrivant directement à l'étage. Les surfaces sont ventilées de la façon suivante : - 5e étage:(+/-92 m²), - 6étage (+/-140 m²) avec deux superbes terrasses - 7e étage : Top floor mansardé Deux emplacements parkings intérieurs sont disponible en option. Le revêtement des sols en marbre, le cloisonnement des bureaux en verre double parois, partiellement climatisé, alarme et IT Room Cat 7.

Property ID: LU881900145 - L-1368 Luxembourg-Centre – CBD

Contact partner

For further information, please contact your contact person:

VON POLL REAL ESTATE Limpertsberg

6, avenue Pasteur Limpertsberg
E-Mail: limpertsberg@von-poll.com

To Disclaimer of von Poll Immobilien GmbH

www.von-poll.com