

Reutte

Traumhafte Erdgeschosswohnung mit Garten – Stilvoll, modern & zentral!

Property ID: 25321006



PURCHASE PRICE: 400.000 EUR • LIVING SPACE: ca. 101 m² • ROOMS: 4

Property ID: 25321006 - 6600 Reutte

- At a glance
- The property
- Energy Data
- A first impression
- Details of amenities
- All about the location
- Other information
- Contact partner

Property ID: 25321006 - 6600 Reutte

At a glance

Property ID	25321006
Living Space	ca. 101 m ²
Roof Type	Pitched roof
Rooms	4
Bedrooms	3
Bathrooms	2
Year of construction	2003
Type of parking	1 x Underground car park

Purchase Price	400.000 EUR
Commission	3,60% des Kaufpreises inkl. MwSt.
Condition of property	Well-maintained
Construction method	Solid
Equipment	Terrace, Guest WC, Built-in kitchen

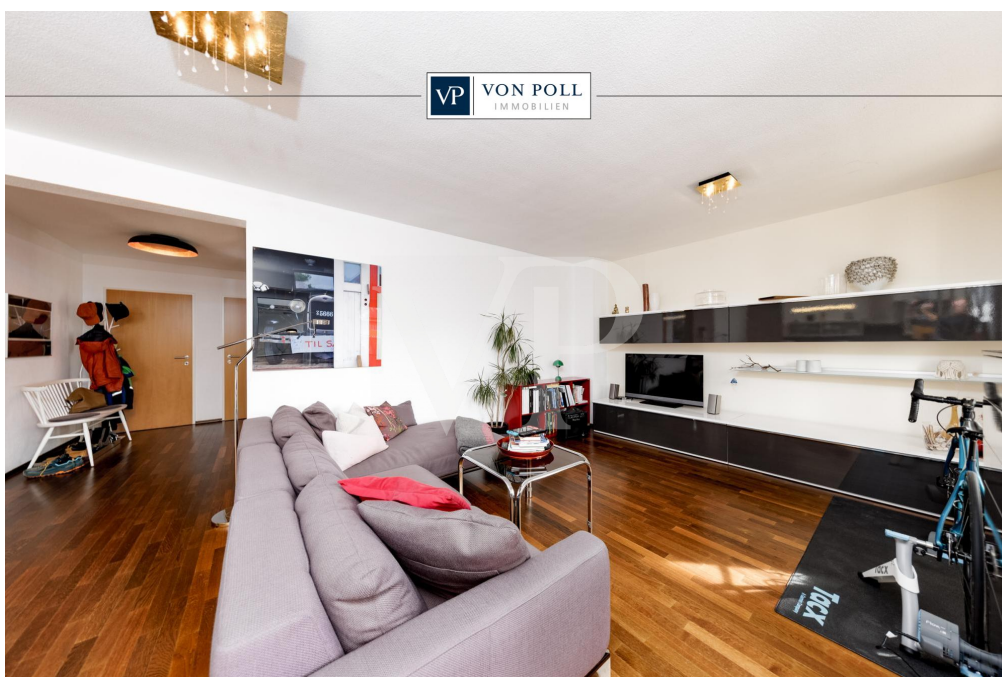
Property ID: 25321006 - 6600 Reutte

Energy Data

Type of heating	Underfloor heating	Energy Certificate	Energy demand certificate
Energy Source	Gas	Final Energy Demand	116.80 kWh/m ² a
Energy certificate valid until	30.03.2035	Energy efficiency class	D
Power Source	Gas	Year of construction according to energy certificate	2002

Property ID: 25321006 - 6600 Reutte

The property



Property ID: 25321006 - 6600 Reutte

The property

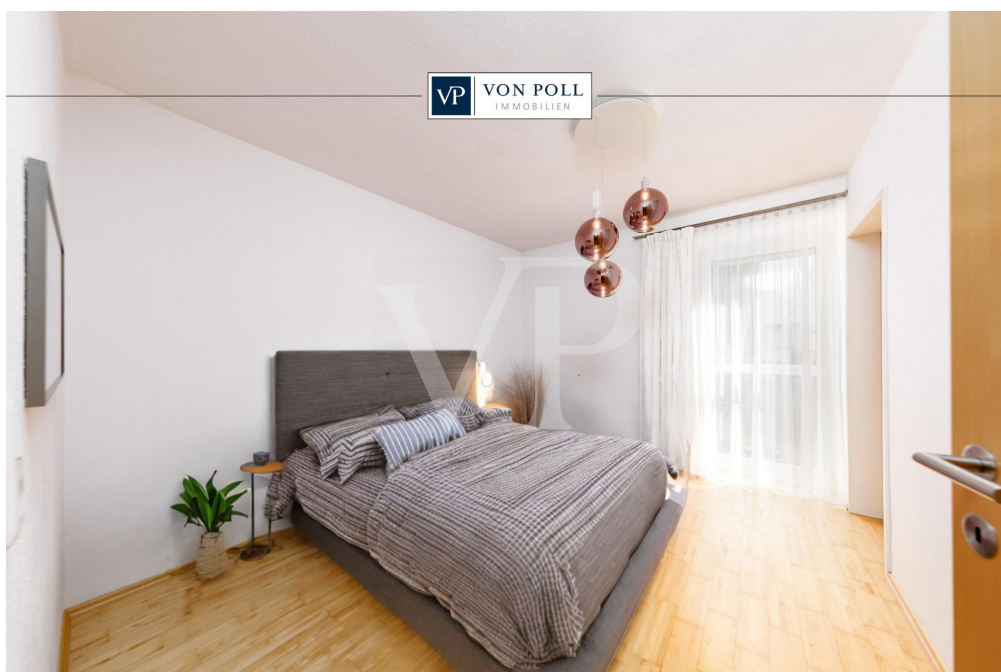


VP VON POLL
IMMOBILIEN

Finden Sie
Ihre Immobilie.

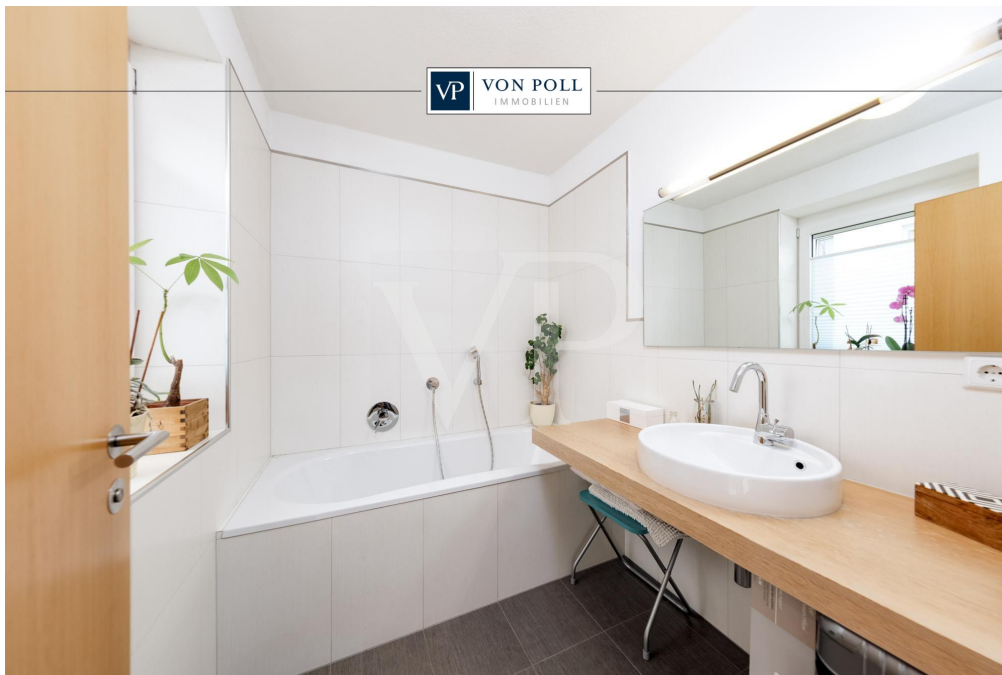
Vorgemerkte Suchkunden
erfahren frühzeitig von
neuen Immobilienangeboten.

www.von-poll.com



Property ID: 25321006 - 6600 Reutte

The property



VP VON POLL
IMMOBILIEN

**Immobilienbewertung –
exklusiv und
professionell.**

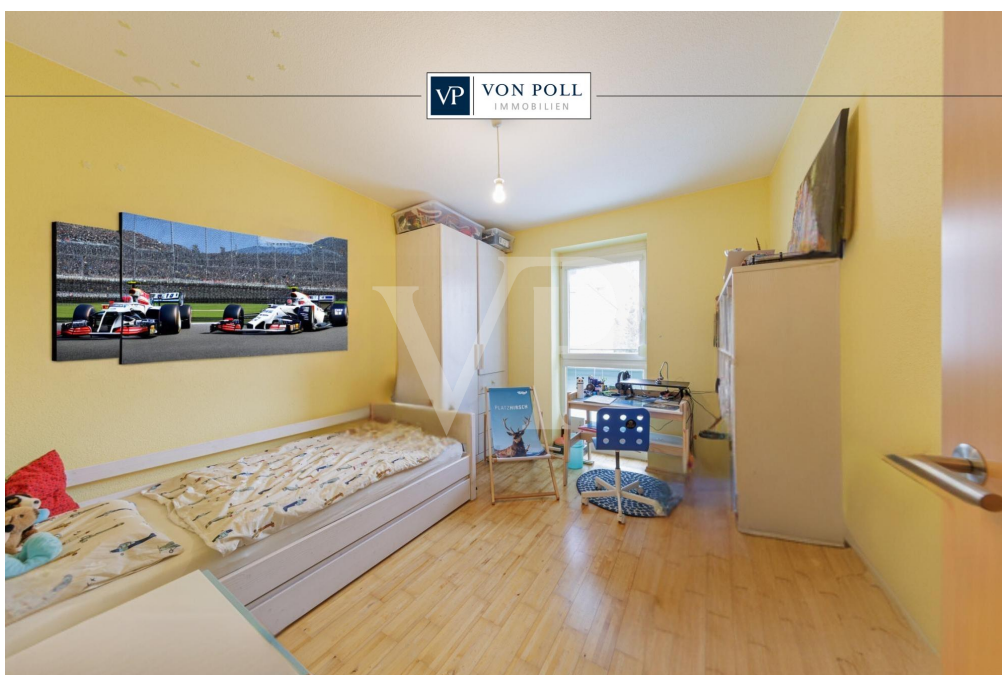
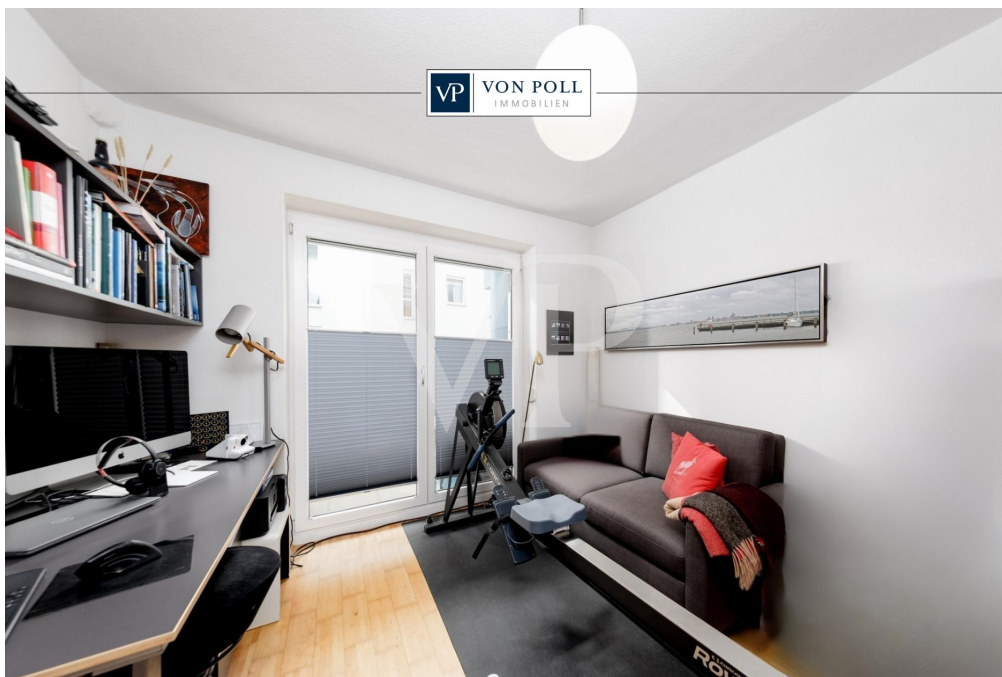
- Was ist Ihre Immobilie wert?
- Wie entwickelt sich der Wert Ihrer Immobilie in Zukunft?
- Wie wirkt sich eine Modernisierung auf den Wert ihrer Immobilie aus?

Ihre persönliche und exklusive Immobilienanalyse erhalten Sie nach nur wenigen Klicks.

www.von-poll.com

Property ID: 25321006 - 6600 Reutte

The property



Property ID: 25321006 - 6600 Reutte

The property

FÜR SIE IN DEN BESTEN LAGEN



Gern informieren wir Sie persönlich über weitere Details zur Immobilie.
Vereinbaren Sie einen Besichtigungstermin mit uns:

+43 5672 90200

Wir freuen uns, von Ihnen zu hören.

www.von-poll.com/reutte

Property ID: 25321006 - 6600 Reutte

A first impression

Sie suchen eine stilvolle Erdgeschosswohnung in ruhiger, aber zentraler Lage? Entdecken Sie dieses gepflegte Wohnjuwel mit optimaler Raumaufteilung, hochwertiger Ausstattung und eigenem Garten! Highlights auf einen Blick: ? 3 Schlafzimmer & 2 moderne Bäder – Perfekt für Familien, Paare oder Wohngemeinschaften ? Hochwertiger Parkettboden & Fußbodenheizung – Gemütliches Wohnambiente zu jeder Jahreszeit ? Begehrter Kleiderschrank und weitere Einbauschränke ? Moderne Einbauküche – Mit hochwertigen Geräten für Kochvergnügen pur ? Eigener Garten – Ihre grüne Oase für entspannte Stunden ? Außenrollläden & Plissees – Sichtschutz & angenehmes Raumklima inklusive ? 2 Tiefgaragenstellplätze & separater Kellerraum – Komfort & Stauraum garantiert ? Top-Lage – Einkaufsmöglichkeiten, Schulen & ÖPNV in direkter Nähe Exklusive Wohnqualität mit Gartenidylle Die durchdachte Raumaufteilung bietet viel Platz und Flexibilität. Die moderne Einbauküche mit hochwertigen Geräten begeistert Hobby- wie Profiköche. Der offene Wohnbereich schafft eine einladende Atmosphäre, während der eigene Garten entspannte Momente im Freien ermöglicht. Genießen Sie höchsten Wohnkomfort dank Fußbodenheizung, hochwertigem Parkett und durchdachten Details wie Außenrollläden und Plissees. Ein Tiefgaragenstellplatz + ein weiterer TG-Stellplatz (KP: 20.000€) sowie ein separater Kellerraum sorgen für zusätzlichen Komfort. Wir haben die Immobilie für Sie digitalisiert und bieten Ihnen an, eine virtuelle 360° Besichtigung bequem von Zuhause aus zu erleben. Haben wir Ihr Interesse geweckt? Dann freuen wir uns auf Ihre Kontaktaufnahme!

Property ID: 25321006 - 6600 Reutte

Details of amenities

- eigener ca. 50m² großer Garten südseitig
- zwei Terrassen
- Einbauküche mit hochwertigen Einbaugeräten
- Außenrollläden Schlafzimmer
- Plissees teilweise
- Fußbodenheizung
- Parkettboden
- begehbare Kleiderschrank
- Einbauschränke
- Personenaufzug
- Kellerraum
- TG-Stellplatz (mtl. 21€ Betriebskosten)
- weiterer TG-Stellplatz (KP: 20.000€, mtl. 27€ Betriebskosten)

Property ID: 25321006 - 6600 Reutte

All about the location

Reutte (853 m ü. NN) ist eine Stadtgemeinde mit ca. 7275 Einwohnern (Stand 1. Jänner 2024) im Tiroler Außerfern und Hauptort des Tiroler Bezirks Reutte in Österreich. Die Infrastruktur in Reutte ist hervorragend: Zahlreiche große und kleine Ladengeschäfte und diverse Discounter (bspw. Hofer) decken das gesamte Spektrum des üblichen Bedarfs ab. Hotels und Restaurants gibt es in großer Zahl. Alle allgemein- und weiterführenden Schulen sind vor Ort. Für den Fall der Fälle steht ein leistungsfähiges Krankenhaus mit dauerhaft stationiertem Rettungshubschrauber bereit. VERKEHR/INFRASTRUKTUR: Sie finden hier die komplette Infrastruktur einer modernen Gemeinde vor.

Einkaufsmöglichkeiten in den verschiedensten Sparten, Kindergärten, sämtliche Schulen, sowie Verwaltungseinrichtungen sind vorhanden. Reutte verfügt über einen Bahnhof, Buslinien sowie Anbindung an die Fernpass-Bundesstraße in Richtung Inntal. Nach Norden sind es ca. 10km bis zur deutschen Autobahn A7. Die umliegenden Flughäfen (München, Memmingen, Innsbruck, Stuttgart) sind in 45-100min erreichbar. ÄRZTE / APOTHEKEN / GESUNDHEIT: Hausärzte befinden sich in Reutte.. Das Bezirks-Krankenhaus in Reutte ist rasch erreichbar. KINDERGÄRTEN / SCHULEN / BILDUNG: - Kindergarten - Volksschule - Hauptschulen, Gymnasium und weitere höher bildende Schulen - In Innsbruck, Dornbirn und Kempten (D) finden sie Fachhochschulen verschiedenster Studienrichtungen. Die nächstgelegenen Universitäten sind Innsbruck, St. Gallen (CH) Konstanz, Ulm und Stuttgart (D). ENTFERNUNGEN: - bis Innsbruck ca. 90 km / ca. 101 Minuten - bis Lech am Arlberg ca. 65 km / ca. 70 Minuten - bis Füssen ca. 17 km / 22 Minuten - bis Memmingen ca. 81 km / ca. 53 Minuten - bis Garmisch-Partenkirchen ca. 45 km / ca. 56 Minuten - bis München ca. 125 km / ca. 113 Minuten - bis Kempten ca. 54 km / ca. 39 Minuten - bis Stuttgart ca. 226 km / ca. 150 Minuten - bis Zürich ca. 239 km / ca. 181 Minuten

Property ID: 25321006 - 6600 Reutte

Other information

GELDWÄSCHE: Als Immobilienmaklerunternehmen ist VON POLL, Inh. Alpenwelt Immobilien GmbH nach § § 1, 2 Abs. 1 Nr. 10, 4 Abs. 3 Geldwäschegesetz (GwG) dazu verpflichtet, vor Begründung einer Geschäftsbeziehung die Identität des Vertragspartners festzustellen und zu überprüfen. Hierzu ist es erforderlich, dass wir die relevanten Daten Ihres Personalausweises festhalten - beispielsweise mittels einer Kopie. Das Geldwäschegesetz (GwG) sieht vor, dass der Makler die Kopien bzw. Unterlagen fünf Jahre aufbewahren muss. PROVISIONSHINWEIS: Mit der Anfrage bei und durch Inanspruchnahme der Dienstleistung der Firma VON POLL IMMOBILIEN, Inh. Alpenwelt Immobilien GmbH, wird ein Maklervertrag geschlossen. Sofern es durch die Tätigkeit der Firma VON POLL IMMOBILIEN zu einem wirksamen Hauptvertrag mit der Eigentümerseite kommt, hat der Interessent bei Abschluss - eines MIETVERTRAGS eine Provision/Maklercourtage an die Alpenwelt Immobilien GmbH zu zahlen. - eines KAUFVERTRAGS die ortsübliche Provision/Maklercourtage an die Alpenwelt Immobilien GmbH gegen Rechnung zu zahlen. HAFTUNG: Wir weisen darauf hin, dass die von uns weitergegebenen Objektinformationen, Unterlagen, Pläne etc. vom Verkäufer bzw. Vermieter stammen. Eine Haftung für die Richtigkeit oder Vollständigkeit der Angaben übernehmen wir daher nicht. Es obliegt daher unseren Kunden, die darin enthaltenen Objektinformationen und Angaben auf ihre Richtigkeit hin zu überprüfen. Alle Immobilienangebote sind freibleibend und vorbehaltlich Irrtümer, Zwischenverkauf- und Vermietung oder sonstiger Zwischenverwertung. KAUFNEBENKOSTEN: 3,5 % Grunderwerbsteuer 1,1 % Grundbuchseintragungsgebühr ca. 2,0 % + MwSt. Vertragserrichtungskosten div. Barauslagen (z.B. Beglaubigungskosten) 3,6 % Maklercourtage inklusive gesetzl. MwSt Unter bestimmten Voraussetzungen entfällt die Grundbucheintragungs- sowie Pfandrechtsgebühr beim Erwerb dieser Immobilie. UNSER SERVICE FÜR SIE ALS EIGENTÜMER: Planen Sie den Verkauf oder die Vermietung Ihrer Immobilie, so ist es für Sie wichtig, deren Marktwert zu kennen. Lassen Sie kostenfrei und unverbindlich den aktuellen Wert Ihrer Immobilie professionell durch einen unserer Immobilienspezialisten einschätzen. Unser bundesweites und internationales Netzwerk ermöglicht es uns, Verkäufer bzw. Vermieter und Interessenten bestmöglich zusammenzuführen.

Property ID: 25321006 - 6600 Reutte

Contact partner

For further information, please contact your contact person:

Sebastian Kleinloff

Obermarkt 30 Reutte
E-Mail: reutte@von-poll.com

To Disclaimer of von Poll Immobilien GmbH

www.von-poll.com