

Egglkofen

Exklusives Landhaus mit Einliegerwohnung, Gewerbefläche und weitläufigem Grundstück

Property ID: 24338012-01



www.von-poll.com

PURCHASE PRICE: 1.145.000 EUR • LIVING SPACE: ca. 266,28 m² • ROOMS: 10 • LAND AREA: 2.098 m²

Property ID: 24338012-01 - 84546 Egglkofen

- At a glance
- The property
- Energy Data
- Floor plans
- A first impression
- All about the location
- Other information
- Contact partner

Property ID: 24338012-01 - 84546 Egglkofen

At a glance

Property ID	24338012-01	Purchase Price	1.145.000 EUR
Living Space	ca. 266,28 m ²	Commission	Käuferprovision beträgt 2,38 % (inkl. MwSt.) des beurkundeten Kaufpreises
Roof Type	Gabled roof	Modernisation / Refurbishment	2014
Rooms	10	Condition of property	Well-maintained
Bedrooms	6	Construction method	Solid
Bathrooms	3	Usable Space	ca. 58 m ²
Year of construction	1983	Equipment	Terrace, Guest WC, Fireplace, Garden / shared use, Built-in kitchen, Balcony
Type of parking	1 x Car port, 6 x Outdoor parking space, 5 x Garage		

Property ID: 24338012-01 - 84546 Egglkofen

Energy Data

Type of heating	Underfloor heating	Energy Certificate	Energy consumption certificate
Energy Source	Oil	Final energy consumption	151.20 kWh/m ² a
Energy certificate valid until	28.09.2031	Energy efficiency class	E
Power Source	Oil	Year of construction according to energy certificate	1982

Property ID: 24338012-01 - 84546 Egglkofen

The property



Property ID: 24338012-01 - 84546 Eggkofen

The property



Property ID: 24338012-01 - 84546 Egglkofen

The property



Property ID: 24338012-01 - 84546 Eggkofen

The property



Property ID: 24338012-01 - 84546 Egglkofen

The property



Property ID: 24338012-01 - 84546 Eggkofen

The property



Property ID: 24338012-01 - 84546 Eggkofen

The property



Property ID: 24338012-01 - 84546 Eggkofen

The property



Property ID: 24338012-01 - 84546 Egglkofen

The property



Property ID: 24338012-01 - 84546 Egglkofen

The property



Property ID: 24338012-01 - 84546 Egglkofen

The property



Property ID: 24338012-01 - 84546 Egglkofen

The property



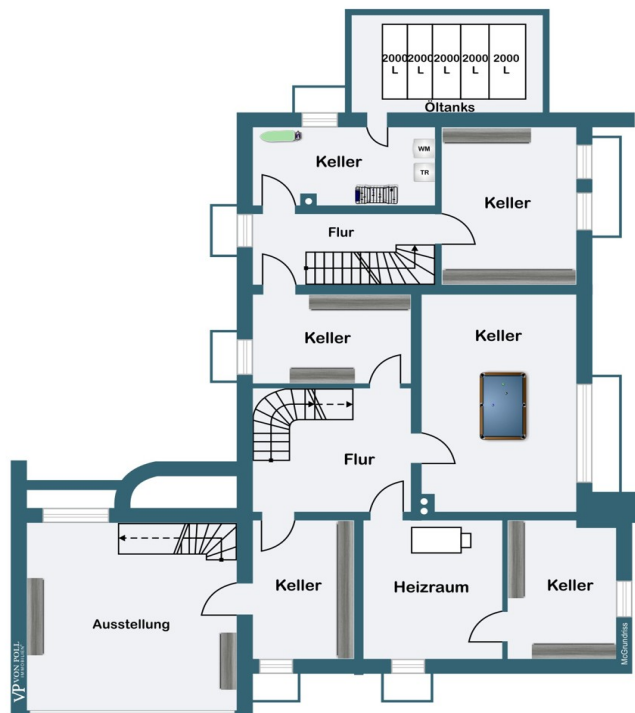
Property ID: 24338012-01 - 84546 Egglkofen

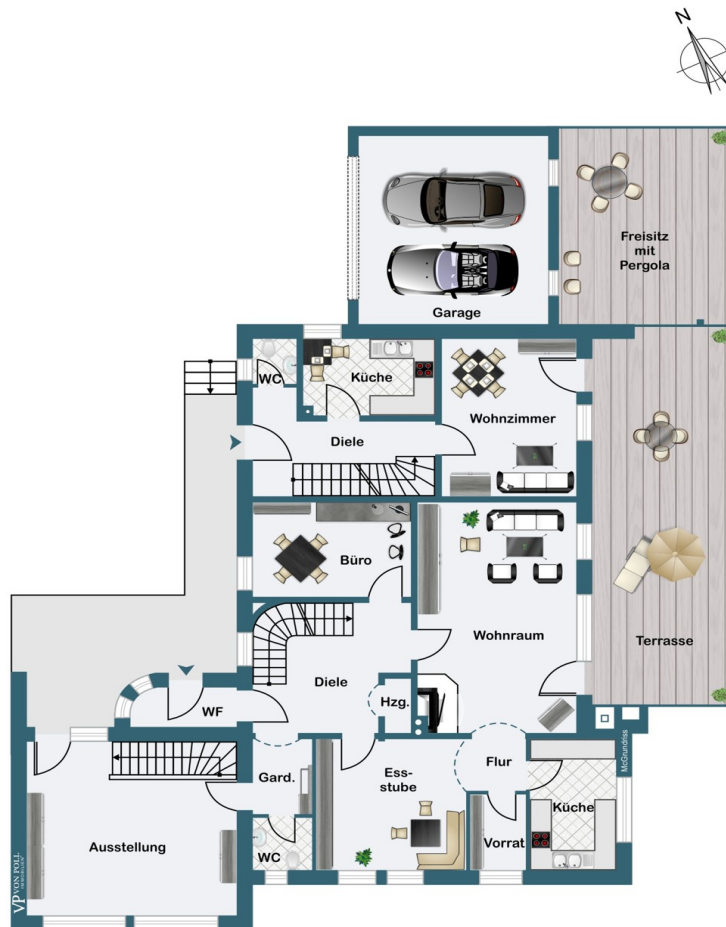
The property

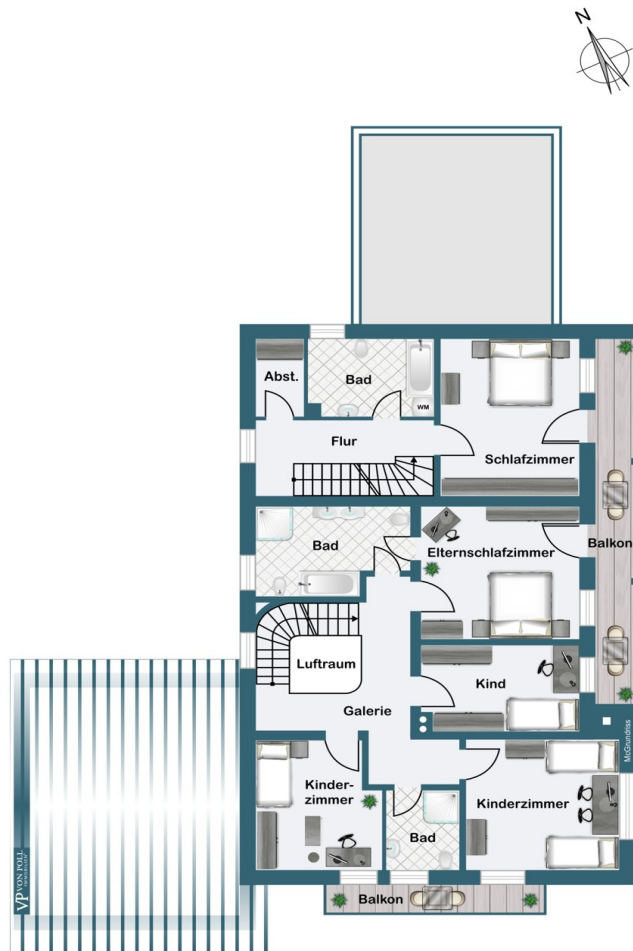


Property ID: 24338012-01 - 84546 Egglkofen

Floor plans







This floor plan is not to scale. The documents were given to us by the client. For this reason, we cannot guarantee the accuracy of the information.

Property ID: 24338012-01 - 84546 Egglkofen

A first impression

Exklusives Landhaus mit Einliegerwohnung, Gewerbeeinheit und weitläufigem Grundstück Willkommen in diesem imposanten Einfamilienhaus mit großzügiger Einliegerwohnung, eigener Gewerbeeinheit, Lagerflächen und umfangreichen Baureserven. Im Jahr 1982/83 in solider Ziegelbauweise (ca. 50 cm Wandstärke) errichtet, finden Sie hier eine harmonische Verbindung von komfortablem und gehobenem Wohnen und viel Fläche für Ihr eigenes Gewerbe. Mit einer weitläufigen Grundstücksfläche von ca. 2.098 m² und einer Wohn-/Nutzfläche von ca. 325 m² ist dieses Anwesen ideal für anspruchsvolle Käufer, die ein exklusives und großzügiges Zuhause und eine Heimat für ein florierendes Gewerbe suchen. Raumaufteilung und Ausstattung Das Haupthaus beeindruckt mit einer Wohnfläche von ca. 192 m². Im Erdgeschoss befinden sich ein repräsentativer Eingangsbereich mit freitragender Natursteintreppe, ein Gäste-WC, ein Büro, ein ausgedehntes Wohnzimmer, eine abgeschlossene Küche mit separatem Speis und ein elegantes Esszimmer. Der Büroanbau, der derzeit gewerblich als Ausstellungs- und Büroraum genutzt wird, kann flexibel anderweitig genutzt werden und wird durch eine weitere Ausstellungsfläche im Untergeschoss ergänzt. Im Obergeschoss finden Sie vier komfortable Schlafzimmer und zwei vollwertige Bäder. Zwei großzügige Balkone auf der Süd- und Westseite bieten einen herrlichen Blick ins Grüne und laden zum Verweilen ein. Die Einliegerwohnung, die eher einer kleinen Haushälfte ähnelt, verfügt über ca. 75 m² Wohnfläche. Im Erdgeschoss gibt es ein geräumiges Wohnzimmer, eine separate Küche mit Essecke und ein Gäste-WC. Das Obergeschoss beherbergt ein Schlafzimmer und ein Badezimmer mit Wanne sowie einen kleinen Abstellraum. Einer der beiden Balkone erstreckt sich nahezu über die gesamte Südseite und ist direkt vom Schlafzimmer ELW aus zugänglich.

Ausbaupotenzial und besondere Merkmale Das Anwesen bietet ein enormes Potenzial für Erweiterungen. Im ausbaufähigen Dachgeschoss mit einer Grundfläche von ca. 155 m², das bequem über das Treppenhaus zugänglich ist, sind alle notwendigen Leitungen bereits vorhanden. Darüber hinaus bestehen auf dem weitläufigen Grundstück weitere Baureserven. Der vollständig unterkellerte Bereich des Hauses bietet zusätzlichen Raum. Ein Highlight ist der wunderschön eingewachsene, nicht einsehbare, Gartenbereich mit einer riesigen Terrasse und einem offenen Kamin. Ein Gartenhaus mit Strom- und Wasseranschluss sowie eine gemütliche Laube laden zum Entspannen ein. Hochwertige Ausstattung und Sicherheit Das Anwesen ist mit einer modernen Öl-Zentralheizung (2014) ausgestattet, die in der Warmwasseraufbereitung durch eine Solaranlage unterstützt wird. Im gesamten Haus ist eine Fußbodenheizung verlegt, und die Böden bestehen aus hochwertigen Fliesen, Marmor und Parkett. Ein uriger und formschöner Kachelofen im Wohnzimmer sorgt für behagliche Wärme in der Übergangszeit. Die

Holzfenster sind teilweise dreifach verglast (zur Straßenseite) und tragen zur hervorragenden Wärmedämmung bei. Ein umfassendes Sicherheitssystem bietet zusätzlichen Schutz und sorgt für ein ruhiges Wohngefühl. Garagen und Lagerflächen
Eine Doppelgarage mit Schmiergrube und Lagermöglichkeiten sowie eine große Lagerhalle bieten ausreichend Platz für Fahrzeuge und diverse Nutzungen. Hier können Wohnen und Arbeiten unter einem Dach ideal realisiert werden. Fazit Dieses exklusive Anwesen bietet einer großen Familie ein liebevolles Zuhause in grüner Umgebung und exzellenter Sichtbarkeit für Ihr Gewerbe und lässt keine Wünsche offen. Es ist ideal für Käufer, die ein gehobenes und großzügiges Wohnambiente schätzen. Der Energieausweis ist in Bearbeitung. Lassen Sie sich von der einzigartigen Kombination aus Raum, Komfort und Eleganz begeistern und vereinbaren Sie noch heute einen Besichtigungstermin.

Property ID: 24338012-01 - 84546 Egglkofen

All about the location

Egglkofen ist die nördlichste Gemeinde im oberbayerischen Landkreis Mühldorf am Inn und grenzt unmittelbar an den Landkreis Landshut. Rund um die Stadt können Sie die schöne Landschaft mit viel Natur genießen, die großartige Möglichkeiten für ausgiebige Spaziergänge oder spannende Wandertouren bietet. Ein besonderes Highlight ist die Heiligkreuzkapelle, die auf einer künstlichen Anhöhe am westlichen Rand des Schlossparks Egglkofen liegt und deren bauzeitliche Gestalt unverändert erhalten ist. Aber auch das Schloss Egglkofen, ein historisches Kulturerbe, ist einen Besuch wert. Durch die hervorragende Infrastruktur bietet der malerische Ort ein komfortables Leben mit kurzen Wegen. Gemeindekindergarten und Grundschule sind fußläufig erreichbar. Des Weiteren bietet Egglkofen ein vielseitiges Freizeitangebot. Ob Sportfans im Fußballverein oder Kulturbegeisterte im Theaterverein, es ist sicherlich für jeden etwas dabei. Vom Ortsrand Egglkofen bis zum Autobahnanschluss Mühldorf-Nord beträgt die Fahrzeit mit dem Auto weniger als 15 Minuten, und den Osten der Landeshauptstadt München erreichen Sie in ca. 45 Minuten. Die Gemeinde verfügt außerdem über einen eigenen Bahnhof mit direkten Verbindungen nach Mühldorf, Landshut, Salzburg und mit der Rottalbahn nach Passau. Nur wenige Minuten mit dem Auto entfernt liegt die kleine Stadt Neumarkt St. Veit. Diese bietet eine sehr gute Nahversorgung mit allen Einrichtungen des täglichen Bedarfs wie Supermärkten, Bäckereien, Metzgereien, einer Tankstelle und vielem mehr. Außerdem finden Sie dort Ärztehäuser, Apotheken, weiterführende Schulen, unter anderem auch eine Musikschule, ein beliebtes Freibad, zahlreiche Vereine und Fitnessstudios sowie Restaurants und Gasthöfe. Auch nur einen Katzensprung entfernt liegt die charmante Stadt Vilsbiburg, die zum niederbayerischen Landkreis Landshut gehört. Ihren Namen erhielt die Stadt durch den Fluss Vils, der durch sie fließt. Hier finden Sie ebenfalls alles, was man zum Leben braucht. Unter anderem hat Vilsbiburg eine Realschule sowie ein Gymnasium. Golfclub, Theater und Kino sind dort auch zu finden.

Property ID: 24338012-01 - 84546 Egglkofen

Other information

Es liegt ein Energieverbrauchsausweis vor. Dieser ist gültig bis 28.9.2031.
Endenergieverbrauch beträgt 151.20 kWh/(m²*a). Wesentlicher Energieträger der
Heizung ist Öl. Das Baujahr des Objekts lt. Energieausweis ist 1982. Die
Energieeffizienzklasse ist E.

Property ID: 24338012-01 - 84546 Egglkofen

Contact partner

For further information, please contact your contact person:

Dany-Alexander Kessler

Katharinenplatz 8 Mühldorf am Inn
E-Mail: muehldorf@von-poll.com

To Disclaimer of von Poll Immobilien GmbH

www.von-poll.com