

Holzgerlingen

Gehobenes Einfamilienhaus in attraktiver Lage von Holzgerlingen

Property ID: 25455016



www.von-poll.com

PURCHASE PRICE: 899.000 EUR • LIVING SPACE: ca. 152 m² • ROOMS: 5 • LAND AREA: 295 m²

Property ID: 25455016 - 71088 Holzgerlingen

- At a glance
- The property
- Energy Data
- Floor plans
- A first impression
- Details of amenities
- All about the location
- Other information
- Contact partner

Property ID: 25455016 - 71088 Holzgerlingen

At a glance

Property ID	25455016
Living Space	ca. 152 m ²
Rooms	5
Bedrooms	4
Bathrooms	2
Year of construction	2009
Type of parking	1 x Outdoor parking space, 1 x Garage

Purchase Price	899.000 EUR
Commission	Käuferprovision beträgt 3,57 % (inkl. MwSt.) des beurkundeten Kaufpreises
Modernisation / Refurbishment	2020
Condition of property	Well-maintained
Construction method	Solid
Usable Space	ca. 85 m ²
Equipment	Terrace, Guest WC, Garden / shared use, Built-in kitchen

Property ID: 25455016 - 71088 Holzgerlingen

Energy Data

Type of heating	Underfloor heating	Energy Certificate	Energy demand certificate
Energy Source	Air-to-water heat pump	Final Energy Demand	30.00 kWh/m ² a
Energy certificate valid until	16.04.2035	Energy efficiency class	A
Power Source	Air-to-water heat pump	Year of construction according to energy certificate	2010

Property ID: 25455016 - 71088 Holzgerlingen

The property



Property ID: 25455016 - 71088 Holzgerlingen

The property



Property ID: 25455016 - 71088 Holzgerlingen

The property



Property ID: 25455016 - 71088 Holzgerlingen

The property



Property ID: 25455016 - 71088 Holzgerlingen

The property



Property ID: 25455016 - 71088 Holzgerlingen

The property



Property ID: 25455016 - 71088 Holzgerlingen

The property



Property ID: 25455016 - 71088 Holzgerlingen

The property

FÜR SIE IN DEN BESTEN LAGEN



Gern informieren wir Sie persönlich über weitere Details zur Immobilie.

Vereinbaren Sie einen Besichtigungstermin:

T.: 07031 - 67 71 01 6

www.von-poll.com

WIR FINANZIEREN ALLES – AUSSER LUFTSCHLÖSSER

WIR HABEN FÜR SIE IHRE WUNSCHFINANZIERUNG AUS RUND 700 FINANZINSTITUTEN

Wir bieten Ihnen unabhängige Finanzierungsberatung, überprüfen Ihre bestehende Finanzierung oder klären, welche Immobilie für Sie finanziell in Frage kommt!

JETZT HIER BERATEN LASSEN.

AKTUELLE ZINSEN

bei einem Nettodarlehensbetrag von 350.000 €

3,54% p.a.

effektiver Jahreszins: 10 Jahre Sollzinsbindung
3,46% p.a. gebundener Sollzins

Sollzinsbindung	gebundener Sollzins	effektiver Jahreszins
5 Jahre	3,49% p.a.	3,59% p.a.
10 Jahre	3,46% p.a.	3,54% p.a.
30 Jahre	4,06% p.a.	4,15% p.a.

Stand per 01.04.2025

Konditionen wie im Internet, Ansprechpartner vor Ort!

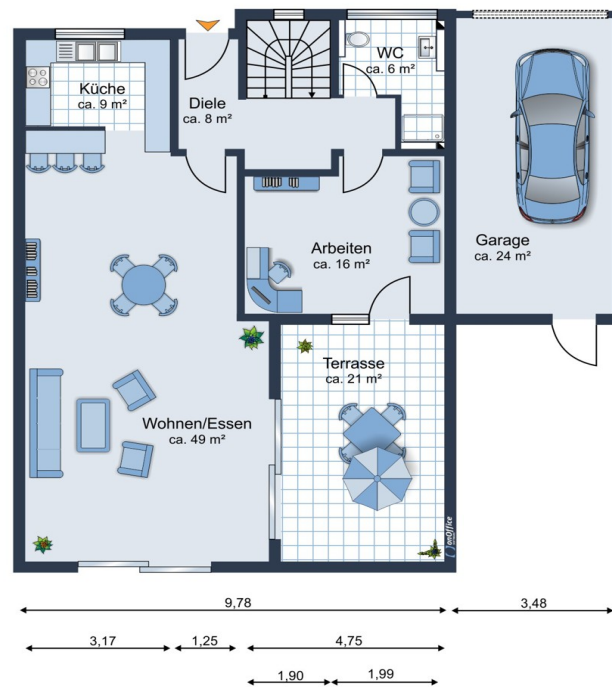


www.von-poll-finance.com

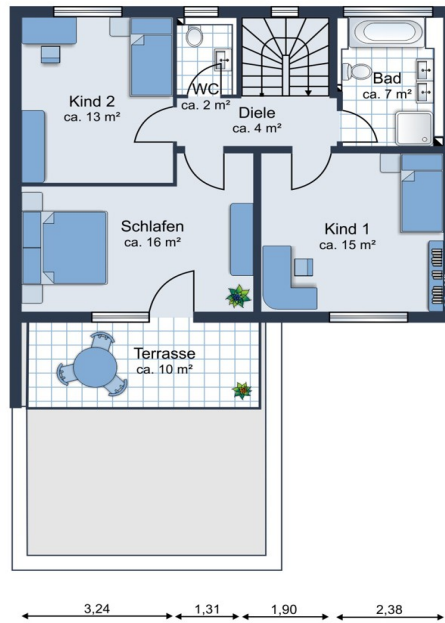
www.von-poll.com

Property ID: 25455016 - 71088 Holzgerlingen

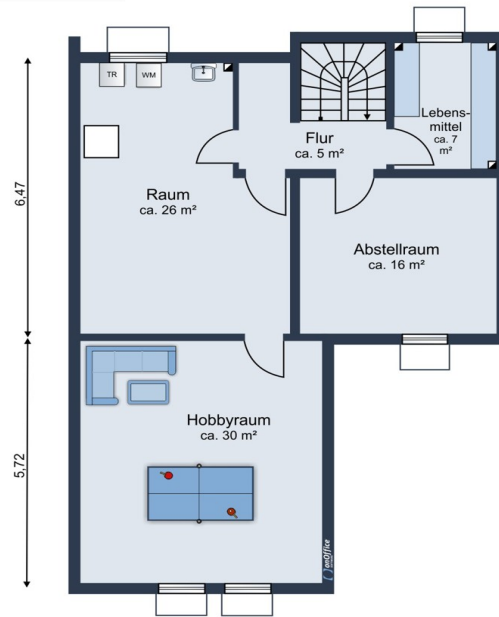
Floor plans



Erdgeschoss



Obergeschoss



Untergeschoss

This floor plan is not to scale. The documents were given to us by the client. For this reason, we cannot guarantee the accuracy of the information.

Property ID: 25455016 - 71088 Holzgerlingen

A first impression

Dieses moderne Einfamilienhaus, geplant im Jahr 2009 und fertiggestellt in 2010, bietet eine attraktive und gepflegte Wohnlösung für Familien und Paare, die Wert auf gehobene Ausstattung und modernen Wohnkomfort legen. Mit einer großzügigen Wohnfläche von ca. 152 m² und einer Grundstücksfläche von etwa 295 m² überzeugt die Immobilie durch eine durchdachte Raumverteilung und hochwertige Ausstattungsmerkmale. Das Haus umfasst insgesamt 5 Zimmer, darunter 4 gut geschnittene Schlafzimmer, die vielfältige Gestaltungsmöglichkeiten bieten. Die lichtdurchfluteten Räume sind ein besonderes Highlight, ermöglicht durch große Fensterflächen, die eine harmonische Verbindung zwischen Innen- und Außenbereich schaffen. Der großzügige Wohnbereich ist ein weiterer Pluspunkt der Immobilie und bietet viel Platz für gemeinsame Aktivitäten und Entspannung. Die Einbauküche ist mit modernen Geräten ausgestattet und lässt keine Wünsche offen. Sie ist nicht nur funktional, sondern fügt sich auch ästhetisch ansprechend in den Wohnbereich ein. Für hohen Wohnkomfort sorgt die Fußbodenheizung, die sich durch das gesamte Gebäude zieht und eine angenehme, gleichmäßige Wärmeverteilung gewährleistet. Unterstützt wird dieses System durch eine effiziente Wärmepumpe. Zwei zeitgemäße und stilvoll gestaltete Badezimmer sorgen für einen entspannten Start in den Tag. Die zusätzliche Fläche von ca. 85 m² bietet reichlich Stauraum und Platz für Hobbys, sodass all Ihre Bedürfnisse erfüllt werden. Neben der Wohnfläche steht Ihnen ein großer Hobbyraum zur Verfügung, der flexibel genutzt werden kann. Das Haus verfügt über zwei Terrassen, die ideal für gemütliche Stunden im Freien oder gesellige Anlässe mit Freunden und Familie geeignet sind. Der angrenzende Garten bietet einerseits genug Raum zum Spielen und Erholen für die ganze Familie und lässt andererseits genügend gestalterische Freiräume. Ein weiterer Vorteil dieser Immobilie ist die vorhandene Garage sowie ein zusätzlicher Stellplatz, die ausreichend Parkmöglichkeiten für Sie und Ihre Gäste bieten. Das Objekt befindet sich in einem gepflegten Zustand und erfüllt mit seinen wertigen Oberflächen gehobene Ansprüche an Wohnqualität. Dank der modernen Technik und der durchdachten Bauweise bietet dieses Haus nicht nur eine hohe Lebensqualität, sondern auch effizientes und zukunftssicheres Wohnen. Diese Immobilie vereint moderne Eleganz mit praktischen Vorzügen und lädt Sie dazu ein, sich ein Bild von den zahlreichen Annehmlichkeiten zu machen. Für weiterführende Informationen oder zur Vereinbarung eines Besichtigungstermins stehen wir Ihnen gerne zur Verfügung. Zögern Sie nicht, diesen nächsten Schritt in Richtung Ihres neuen Zuhauses zu gehen. Bitte haben Sie Verständnis, dass wir Exposés nur bei vollständigen Adress- und Kontaktdatenangabe versenden können. Alle Angaben haben wir von den Eigentümern erhalten, keine Gewähr auf Vollständigkeit oder Richtigkeit.

Property ID: 25455016 - 71088 Holzgerlingen

Details of amenities

Moderner Flachdachbau mit einem Grundriss, der einen gehobenen Wohnstil bietet

West-ausgerichtetes Grundstück

Pflegeleicht angelegter Garten, der Optionen bietet

2 Terrassen

Lichtdurchfluteter, großer, sehr gut geschnittener Wohn- Essbereich mit großen Fensterflächen

Einbauküche

3 Schlafzimmer im 1. Obergeschoss sowie ein 1 Schlafzimmer/ Büro im Erdgeschoss

Tageslicht Bad

Hobbyraum und großzügige Nebenflächen - hier werden Sie genug Platz haben

Garage und Stellplatz - privater Parkraum für Sie und Ihre Gäste

Property ID: 25455016 - 71088 Holzgerlingen

All about the location

Die Immobilie befindet sich in Hülben - in sehr gefragter Holzgerlinger Lage - in einem gewachsenen, neueren Wohngebiet. Die Stadt Holzgerlingen ist ein attraktives, wachsendes Städtle mit rund 14.000 Einwohnern, namhaften Arbeitgebern im Umkreis, und ausgesprochen guter Infrastruktur. Die Lage auf der Schönbuch Lichtung bietet einen hohen Freizeitwert und kurze Wege, z.B. nach Stuttgart sowie zum Stuttgarter Flughafen und über die nahegelegene Autobahn z.B. auch auf die Schwäbische Alb, in den Schwarzwald oder zum schönen Bodensee. Holzgerlingen bietet alle Schularten, viele Kindertagesstätten und eine vollumfängliche ärztliche- sowie Nah-Versorgung. Ein gut ausgebautes Busnetz und die Anbindung an die Schönbuchbahn ermöglichen eine hohe Mobilität mit dem ÖPNV.

Property ID: 25455016 - 71088 Holzgerlingen

Other information

Es liegt ein Energiebedarfsausweis vor. Dieser ist gültig bis 16.4.2035. Endenergiebedarf beträgt 30.00 kWh/(m²*a). Wesentlicher Energieträger der Heizung ist Luft/wasser Wärmepumpe. Das Baujahr des Objekts lt. Energieausweis ist 2010. Die Energieeffizienzklasse ist A. GELDWÄSCHE: Als Immobilienmaklerunternehmen ist die von Poll Immobilien GmbH nach § 2 Abs. 1 Nr. 14 und § 10 Abs. 3 Geldwäschegesetz (GwG) dazu verpflichtet, bei der Begründung einer Geschäftsbeziehung die Identität des Vertragspartners festzustellen und zu überprüfen. Hierzu ist es erforderlich, dass wir nach § 11 GwG die relevanten Daten Ihres Personalausweises festhalten (wenn Sie als natürliche Person handeln) – beispielsweise mittels einer Kopie. Bei einer juristischen Person benötigen wir eine Kopie des Handelsregistersauszugs, aus welchem der wirtschaftlich Berechtigte hervorgeht. Das Geldwäschegesetz sieht vor, dass der Makler die Kopien bzw. Unterlagen fünf Jahre aufbewahren muss. PROVISIONSHINWEIS: Mit der Anfrage bei und durch Inanspruchnahme der Dienstleistung der Firma von Poll Immobilien GmbH, wird ein Maklervertrag geschlossen. Sofern es durch die Tätigkeit der Firma VON POLL IMMOBILIEN GmbH zu einem wirksamen Hauptvertrag mit der Eigentümerseite kommt, hat der Interessent bei Abschluss - eines MIETVERTRAGS eine Provision/Maklercourtage an die von Poll Immobilien GmbH zu zahlen. - eines KAUFVERTRAGS die ortsübliche Provision/Maklercourtage an die von Poll Immobilien GmbH gegen Rechnung zu zahlen. HAFTUNG: Wir weisen darauf hin, dass die von uns weitergegebenen Objektinformationen, Unterlagen, Pläne etc. vom Verkäufer bzw. Vermieter stammen. Eine Haftung für die Richtigkeit oder Vollständigkeit der Angaben übernehmen wir daher nicht. Es obliegt daher unseren Kunden, die darin enthaltenen Objektinformationen und Angaben auf ihre Richtigkeit hin zu überprüfen. Alle Immobilienangebote sind freibleibend und vorbehaltlich Irrtümer, Zwischenverkauf- und Vermietung oder sonstiger Zwischenverwertung. UNSER SERVICE FÜR SIE ALS EIGENTÜMER: Planen Sie den Verkauf oder die Vermietung Ihrer Immobilie, so ist es für Sie wichtig, deren Marktwert zu kennen. Lassen Sie kostenfrei und unverbindlich den aktuellen Wert Ihrer Immobilie professionell durch einen unserer Immobilienspezialisten einschätzen. Unser bundesweites und internationales Netzwerk ermöglicht es uns, Verkäufer bzw. Vermieter und Interessenten bestmöglich zusammenzuführen.

Property ID: 25455016 - 71088 Holzgerlingen

Contact partner

For further information, please contact your contact person:

Martina Oroz

Poststraße 59 Böblingen
E-Mail: boeblingen@von-poll.com

To Disclaimer of von Poll Immobilien GmbH

www.von-poll.com