

Wandlitz – Prenden

Charmantes Sommerhäuschen in Prenden - Geheimtipp für Golf- und Wasserliebhaber

Property ID: 25412007



www.von-poll.com

PURCHASE PRICE: 149.000 EUR • LIVING SPACE: ca. 49 m² • ROOMS: 1 • LAND AREA: 480 m²

Property ID: 25412007 - 16348 Wandlitz – Prenden

- At a glance
- The property
- Energy Data
- Floor plans
- A first impression
- Details of amenities
- All about the location
- Contact partner

Property ID: 25412007 - 16348 Wandlitz – Prenden

At a glance

Property ID	25412007	Purchase Price	149.000 EUR
Living Space	ca. 49 m ²	Commission	Käuferprovision beträgt 3,57 % (inkl. MwSt.) des beurkundeten Kaufpreises
Rooms	1		
Bedrooms	2		
Bathrooms	1		
Year of construction	1986	Modernisation / Refurbishment	2008
Type of parking	2 x Outdoor parking space	Construction method	Solid
		Usable Space	ca. 15 m ²
		Equipment	Terrace

Property ID: 25412007 - 16348 Wandlitz – Prenden

Energy Data

Type of heating	Central heating	Energy Certificate	Legally not required
Power Source	Gas		

Property ID: 25412007 - 16348 Wandlitz – Prenden

The property



Property ID: 25412007 - 16348 Wandlitz – Prenden

The property



Property ID: 25412007 - 16348 Wandlitz – Prenden

The property



Property ID: 25412007 - 16348 Wandlitz – Prenden

The property



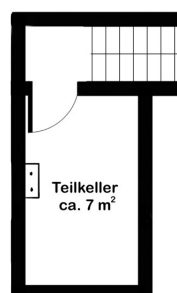
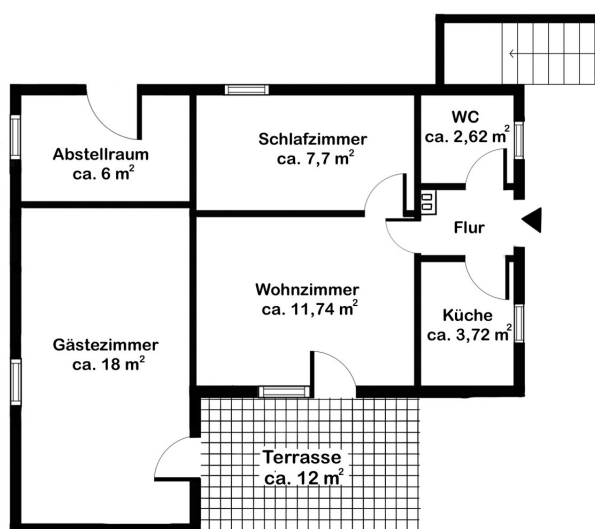
Property ID: 25412007 - 16348 Wandlitz – Prenden

The property



Property ID: 25412007 - 16348 Wandlitz – Prenden

Floor plans



This floor plan is not to scale. The documents were given to us by the client. For this reason, we cannot guarantee the accuracy of the information.

Property ID: 25412007 - 16348 Wandlitz – Prenden

A first impression

Zum Verkauf steht ein liebevoll gepflegtes Sommerhäuschen mit ca. 49 m² Wohnfläche auf einem idyllischen und sehr gepflegten Grundstück unweit des Golfplatzes in Prenden. Das massive Haus aus dem Jahr 1986 bietet gemütlichen Wohnkomfort mit drei Zimmern, einer Küche und einem kleinen Bad mit Dusche. 1998 wurde das Haus um einen ca. 24 m² großen Anbau erweitert. Dieser wird derzeit als Gästezimmer genutzt und verfügt zudem über einen praktischen Abstellraum mit Waschmaschinenanschluss. Dank der 2005 installierten Gasheizung mit Heizkörpern sowie eines Durchlauferhitzers in der Küche ist das Haus ganzjährig nutzbar. Das Grundstück ist vollständig erschlossen mit Wasser, Abwasser, Gas und Strom. Zudem ermöglicht § 34 nach BauGB eine Bebauung mit einem Einfamilienhaus. Zusätzlich sorgt ein gemeinschaftlich genutztes Pumpenwerk für eine kostengünstige Wasserversorgung für den Garten. Ob Golfen, Angeln oder Baden – der Golfplatz und der Strehle See sind bequem zu Fuß oder mit dem Fahrrad erreichbar. Diese besondere Lage macht das Häuschen zu einem perfekten Rückzugsort für Erholungssuchende und Freizeitliebhaber. Lassen Sie sich dieses charmante Kleinod nicht entgehen – vereinbaren Sie noch heute einen Besichtigungstermin!

Property ID: 25412007 - 16348 Wandlitz – Prenden

Details of amenities

- massives Sommerhäuschen mit Teilkeller
- Anbau mit Gästezimmer und Abstellraum für Waschmaschine
- Süd-Terrasse mit großer Markise
- erschlossen mit Wasser, Abwasser, Strom, Telekom und Gas
- gemeinschaftliches Pumpenwerk für Brauchwasser
- Nebengelass

Property ID: 25412007 - 16348 Wandlitz – Prenden

All about the location

Prenden ist ein idyllischer Ortsteil der Gemeinde Wandlitz im Landkreis Barnim, Brandenburg. Eingebettet in eine reizvolle Naturlandschaft mit Wäldern, Seen und Wiesen, bietet Prenden eine perfekte Mischung aus Ruhe und guter Erreichbarkeit. Prenden liegt verkehrsgünstig an der B167. Die Autobahn A11 (Anschlussstelle Lanke) ist nur wenige Minuten entfernt, sodass Berlin in ca. 30 Minuten erreicht werden kann. Der nächstgelegene Bahnhof ist Wandlitz oder Bernau, von wo aus Züge und S-Bahnen in Richtung Berlin verkehren. Der Flughafen Berlin Brandenburg (BER) ist über die A11 und den Berliner Ring in ca. 45 Minuten erreichbar. Einkaufsmöglichkeiten gibt es in den nahegelegenen Orten Wandlitz oder Biesenthal. Prenden ist bekannt für seinen Golfplatz "Golfclub Prenden", den nahegelegenen Strehle- Bauern- und Mittelprenderer Seen sowie zahlreiche Wander- und Radwege durch die wunderschöne Barnimer Landschaft. Durch diese Mischung aus Natur, Erholung und guter Anbindung ist Prenden ein attraktiver Ort für Erholungssuchende und Pendler gleichermaßen.

Property ID: 25412007 - 16348 Wandlitz – Prenden

Contact partner

For further information, please contact your contact person:

Petra Haseloff

Prenzlauer Chaussee 138 Wandlitz

E-Mail: wandlitz@von-poll.com

To Disclaimer of von Poll Immobilien GmbH

www.von-poll.com