

Tuttlingen

Ein Haus mit vielen Möglichkeiten

Property ID: 24449001



PURCHASE PRICE: 399.000 EUR • LIVING SPACE: ca. 160 m² • ROOMS: 6 • LAND AREA: 2.127 m²

Property ID: 24449001 - 78532 Tuttlingen

- At a glance
- The property
- Energy Data
- Floor plans
- A first impression
- All about the location
- Other information
- Contact partner

Property ID: 24449001 - 78532 Tuttlingen

At a glance

Property ID	24449001	Purchase Price	399.000 EUR
Living Space	ca. 160 m ²	Commission	Käuferprovision beträgt 3,57 % (inkl. MwSt.) des beurkundeten Kaufpreises
Roof Type	Gabled roof	Total Space	ca. 309 m ²
Rooms	6	Modernisation / Refurbishment	1994
Bathrooms	2	Condition of property	Well-maintained
Year of construction	1961	Construction method	Solid
Type of parking	2 x Garage	Equipment	Terrace, Garden / shared use, Balcony

Property ID: 24449001 - 78532 Tuttlingen

Energy Data

Energy Source	Oil	Energy Certificate	Energy demand certificate
Energy certificate valid until	21.07.2033	Final Energy Demand	179.00 kWh/m ² a
		Energy efficiency class	F
		Year of construction according to energy certificate	1994

Property ID: 24449001 - 78532 Tuttlingen

The property



Property ID: 24449001 - 78532 Tuttlingen

The property



Property ID: 24449001 - 78532 Tuttlingen

The property



Property ID: 24449001 - 78532 Tuttlingen

The property



Property ID: 24449001 - 78532 Tuttlingen

The property



Property ID: 24449001 - 78532 Tuttlingen

The property



Property ID: 24449001 - 78532 Tuttlingen

The property



Property ID: 24449001 - 78532 Tuttlingen

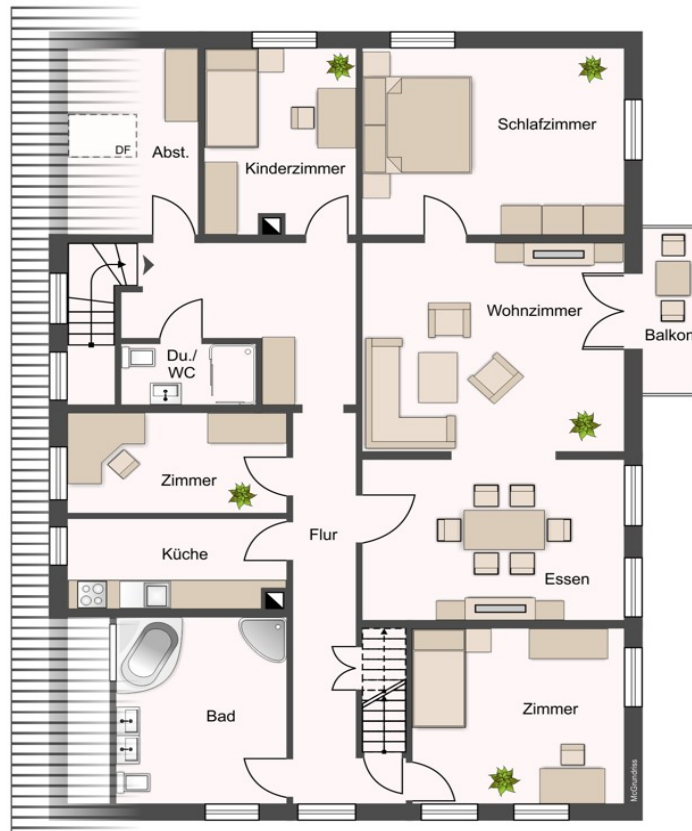
The property

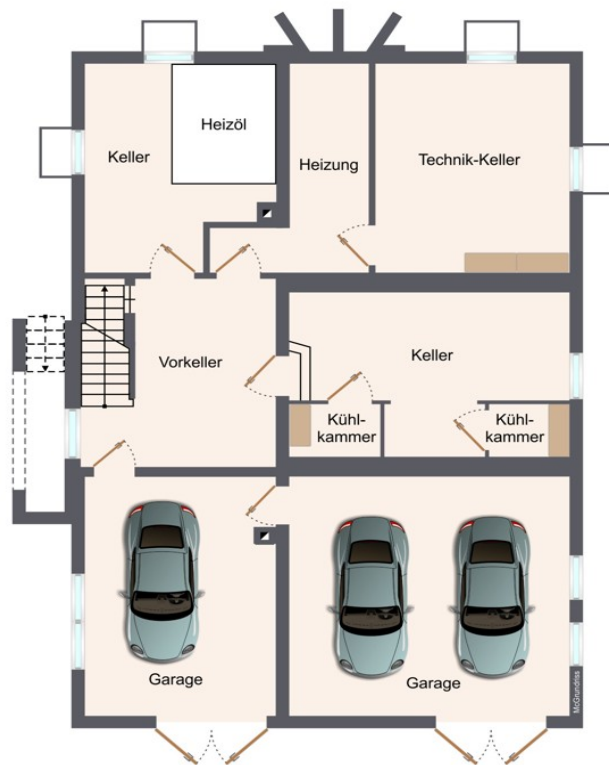


Property ID: 24449001 - 78532 Tuttlingen

Floor plans







This floor plan is not to scale. The documents were given to us by the client. For this reason, we cannot guarantee the accuracy of the information.

Property ID: 24449001 - 78532 Tuttlingen

A first impression

In schöner und ruhiger Aussichtslage erwartet Sie dieses traditionelle Gasthaus am Fuße des Honbergs. Ihre neue Wirkungsstätte mit zugehöriger Wohnung wurde in Massivbauweise erstellt und bietet Ihnen Platz in besonderer Umgebung. Das Angebot begeistert durch ein großes Grundstück mit schöner Aussicht unterhalb der Ruine Honberg. Das ideale Zuhause für alle, die Arbeiten und Wohnen in einer besonderen Lage suchen. Schon nach dem Betreten befinden Sie sich im Herzen der Gaststätte mit Theke. Der Gastraum sowie die Küche und die Toiletten komplettieren diese Etage. In der zugehörigen Wohnung im Obergeschoss erwartet Sie ein Wohn-/Esszimmer mit Austritt auf den Balkon, vier Zimmer, eine Küche, ein Gäste-WC, ein Bad mit Eckbadewanne und Dusche, sowie ein Abstellraum. Im Untergeschoss befinden sich zwei Garagen mit direktem Zugang über den Vorkeller zum Haus, ein Kühlraum, Technikraum, Öllager und zwei weitere Kellerräume. Genügend Außenparkplätze für Sie und Ihre Gäste stehen ebenfalls zur Verfügung. Das Haus befindet sich in einem Außengebiet und wurde ca. 1900 erstmals erbaut und nach einem Brand 1960 wiederaufgebaut. Der jetzige Eigentümer hat das Haus 1994 übernommen, renoviert und saniert und es befindet sich in einem ordentlichen Zustand. Insgesamt bietet Ihnen dieses Haus die Möglichkeit Gastronomie und Wohnen zu vereinbaren oder eine Umnutzung in ein reines Wohnhaus vorzunehmen und so ein gemütliches Zuhause in zentraler aber ruhiger Lage zu schaffen. Der gute Allgemeinzustand, sowie die Nutzungsmöglichkeit in toller Lage machen dieses Haus zu einer echten Kaufgelegenheit. Momentan ist das Lokal geschlossen und die Wohnung steht leer und kann nach Absprache kurzfristig übernommen werden. Möchten Sie Ihre eigenen Ideen und Eindrücke zu diesem Haus sammeln? Dann vereinbaren Sie jetzt Ihren persönlichen Kennenlerntermin!

Property ID: 24449001 - 78532 Tuttlingen

All about the location

Tuttlingen, eine Stadt im Süden Baden-Württembergs, ist eine große Kreisstadt mit ca. 36.000 Einwohnern und unterliegt dem Regierungsbezirk Freiburg. Tuttlingen liegt am Fuße des Schwarzwaldes. Die schöne Donau fließt mitten durch die Stadt und bietet viele Erholungsmöglichkeiten. Das bei Wanderern und Radfahrern so beliebte Donautal mit den zauberhaften Orten Beuron mit seinem berühmten Kloster, Sigmaringen mit seinem Hohenzollernschloss, Fridingen, Möhringen und Immendingen mit den alten Fasnets-Traditionen, die Donauversickerung, das bezaubernde Hegau mit seinen Vulkanfelsen wie z.B. dem Hohentwiel und nicht zuletzt die herrliche und noch intakte Natur, die Tuttlingen umgibt, machen die Stadt zu einem attraktiven Standort. Sechs Grundschulen, verschiedene Gymnasien, zwei Realschulen, der Hochschulcampus - eine Außenstelle der Hochschule Furtwangen, das Tuttlinger Hallenbad (Tuwass) mit Thermalbecken im Innen- und Außenbereich und großer Saunalandschaft, das Freibad, verschiedene Sportvereine und Sportmöglichkeiten, wunderschöne Golfplätze in der Nähe, eine städtische Galerie, eine Festhalle mit attraktiven Veranstaltungen, der Honberg-Sommer mit vielen bekannten Künstlern jedes Jahr, das bekannte Southside-Festival u.v.m. bieten den Tuttlinger Bürgern und Besuchern Lebensqualität und Abwechslung. Die zentrale geographische Lage zu Großstädten wie Stuttgart und Zürich (ca. 100 - 120 km), Städten wie Freiburg und Ulm, der nahe gelegene beliebte Bodensee (ca. 40 km), das Vorarlberg mit seinen Wintersportmöglichkeiten, die nahe gelegene Schweiz, der herrliche Schwarzwald und die noch saubere Luft in und um Tuttlingen herum, macht die Stadt so beliebt. Zugverbindungen wie die Gäubahn (Intercity-Zug), die im Zwei-Stunden-Takt zwischen Stuttgart und Zürich in Tuttlingen Halt macht, sowie der Regionalexpress, Interregio-Express und der Ringzug, bieten ein gut ausgebautes Schienennetz. Autobahnanschluss in Tuningen ist in ca. 15 Minuten erreichbar. In Tuttlingen haben über 1900 Unternehmen ihren Sitz- vom Ein-Mann-Betrieb bis zum multinationalen Unternehmen. Durch die Vielzahl von führenden Chirurgiebetrieben in und um Tuttlingen, versteht sich die Stadt als „Weltzentrum der Medizintechnik“. Wichtige Arbeitgeber sind weiterhin der Maschinenbau und das Bauhandwerk. Tuttlingen bietet eine gut ausgebaute Infrastruktur.

Property ID: 24449001 - 78532 Tuttlingen

Other information

Es liegt ein Energiebedarfsausweis vor. Dieser ist gültig bis 21.7.2033. Endenergiebedarf beträgt 179.00 kWh/(m²*a). Wesentlicher Energieträger der Heizung ist Öl. Das Baujahr des Objekts lt. Energieausweis ist 1994. Die Energieeffizienzklasse ist F.

GELDWÄSCHE: Als Immobilienmaklerunternehmen ist die von Poll Immobilien GmbH nach § 2 Abs. 1 Nr. 14 und § 11 Abs. 1, 2 Geldwäschegesetz (GwG) dazu verpflichtet, bei der Begründung einer Geschäftsbeziehung die Identität des Vertragspartners festzustellen und zu überprüfen, bzw. sobald ein ernsthaftes Interesse an der Durchführung des Immobilienkaufvertrages besteht. Hierzu ist es erforderlich, dass wir nach § 11 Abs. 4 GwG die relevanten Daten Ihres Personalausweises festhalten (wenn Sie als natürliche Person handeln) – beispielsweise mittels einer Kopie. Bei einer juristischen Person benötigen wir eine Kopie des Handelsregisterauszugs, aus welchem der wirtschaftlich Berechtigte hervorgeht. Das Geldwäschegesetz sieht vor, dass der Makler die Kopien bzw. Unterlagen fünf Jahre aufbewahren muss. Als unser Vertragspartner haben Sie auch eine Mitwirkungspflicht nach § 11 Abs. 6 GwG.

HAFTUNG: Wir weisen darauf hin, dass die von uns weitergegebenen Objektinformationen, Unterlagen, Pläne etc. vom Verkäufer bzw. Vermieter stammen. Eine Haftung für die Richtigkeit oder Vollständigkeit der Angaben übernehmen wir daher nicht. Es obliegt daher unseren Kunden, die darin enthaltenen Objektinformationen und Angaben auf ihre Richtigkeit hin zu überprüfen. Alle Immobilienangebote sind freibleibend und vorbehaltlich Irrtümer, Zwischenverkauf- und Vermietung oder sonstiger Zwischenverwertung. **UNSER SERVICE FÜR SIE ALS EIGENTÜMER:** Planen Sie den Verkauf oder die Vermietung Ihrer Immobilie, so ist es für Sie wichtig, deren Marktwert zu kennen. Lassen Sie kostenfrei und unverbindlich den aktuellen Wert Ihrer Immobilie professionell durch einen unserer Immobilienspezialisten einschätzen. Unser bundesweites und internationales Netzwerk ermöglicht es uns, Verkäufer bzw. Vermieter und Interessenten bestmöglich zusammenzuführen.

Property ID: 24449001 - 78532 Tuttlingen

Contact partner

For further information, please contact your contact person:

Oliver Rebholz

Jägerhofstraße 1 Rottweil-Tuttlingen

E-Mail: tuttlingen@von-poll.com

To Disclaimer of von Poll Immobilien GmbH

www.von-poll.com