

Argenbühl

Ländliches Wohnen mit Charme und idealer Wohnraumaufteilung im schönen Allgäu!

Property ID: 24258006

RESERVIERT



www.von-poll.com

PURCHASE PRICE: 655.000 EUR • LIVING SPACE: ca. 167 m² • ROOMS: 7 • LAND AREA: 694 m²

Property ID: 24258006 - 88260 Argenbühl

- At a glance
- The property
- Energy Data
- A first impression
- All about the location
- Other information
- Contact partner

Property ID: 24258006 - 88260 Argenbühl

At a glance

Property ID	24258006	Purchase Price	655.000 EUR
Living Space	ca. 167 m ²	Commission	Käuferprovision beträgt 3,57 % (inkl. MwSt.) des beurkundeten Kaufpreises
Roof Type	Gabled roof	Modernisation / Refurbishment	2016
Rooms	7	Condition of property	Well-maintained
Bedrooms	4	Construction method	Solid
Bathrooms	3	Usable Space	ca. 187 m ²
Year of construction	1977	Equipment	Terrace, Guest WC, Garden / shared use, Built-in kitchen, Balcony
Type of parking	1 x Car port, 2 x Garage		

Property ID: 24258006 - 88260 Argenbühl

Energy Data

Type of heating	Underfloor heating	Energy Certificate	Energy demand certificate
Energy Source	Gas	Final Energy Demand	223.60 kWh/m ² a
Energy certificate valid until	11.09.2034	Energy efficiency class	G
Power Source	Gas	Year of construction according to energy certificate	1976

Property ID: 24258006 - 88260 Argenbühl

The property



Property ID: 24258006 - 88260 Argenbühl

The property



Property ID: 24258006 - 88260 Argenbühl

The property



Property ID: 24258006 - 88260 Argenbühl

The property



Property ID: 24258006 - 88260 Argenbühl

The property



Property ID: 24258006 - 88260 Argenbühl

The property



Property ID: 24258006 - 88260 Argenbühl

The property



Property ID: 24258006 - 88260 Argenbühl

The property



Property ID: 24258006 - 88260 Argenbühl

The property



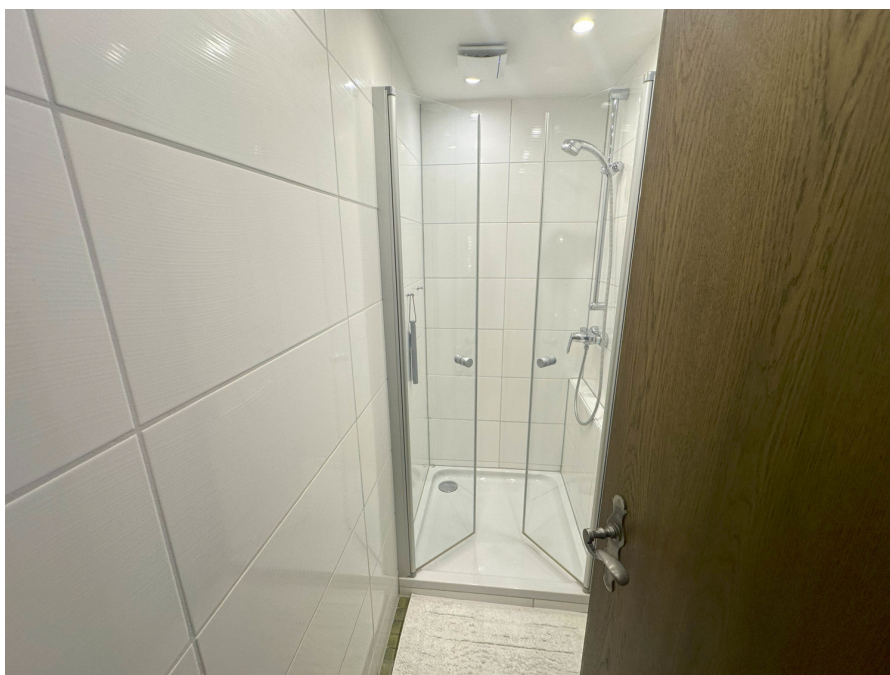
Property ID: 24258006 - 88260 Argenbühl

The property



Property ID: 24258006 - 88260 Argenbühl

The property



Property ID: 24258006 - 88260 Argenbühl

The property



Property ID: 24258006 - 88260 Argenbühl

The property



Property ID: 24258006 - 88260 Argenbühl

A first impression

Das ca. 167 m² große Einfamilienhaus aus dem Jahr 1977 überzeugt mit einer gepflegten Ausstattung und einer Grundstücksfläche von ca. 694 m². Das Haus, welches in einem charmanten Landhausstil gehalten ist, befindet sich in einer ruhigen Wohngegend und bietet mit insgesamt 7 Zimmern ausreichend Platz für die ganze Familie. Vier Schlafzimmer, ein großes Badezimmer und 2 weitere Duscbäder sorgen für Komfort und Privatsphäre. Das Haus besticht durch seine großzügige Raumaufteilung und die helle Atmosphäre. Der Wohnbereich bietet ausreichend Platz für gemütliche Stunden mit Familie und Freunden. Sowohl vom Wohnbereich als auch vom Essbereich gelangen Sie über die teils überdachten Terrassen in den wunderschön angelegten, gepflegten Garten. Ein zusätzlich angelegter Gemüsegarten lässt hier jedes Gärtnerherz höher schlagen. Arrondiert durch eine hoch gewachsene Gartenhecke, lassen einen hier uneinsehbar und ungestört schöne Stunden genießen. Die Lage des Hauses ist ideal für Familien, da sich Schulen, Einkaufsmöglichkeiten und öffentliche Verkehrsmittel in unmittelbarer Nähe befinden. Die ruhige und grüne Umgebung bieten eine angenehme Wohnqualität und sorgen für Erholung in der Natur. Die Immobilie sorgt mit einer Zentralheizung sowie teilweise Fußbodenheizung für angenehme Wärme in allen Räumen. Im Jahr 2016 wurde das Haus mit dem Einbau einer neuen Heizung modernisiert und 2019 wurde die Außenfassade gestrichen. Insgesamt ist dieses Objekt in einem äußerst gepflegten Zustand. Ein großer Hobbyraum bietet zusätzlichen Raum für kreative Tätigkeiten oder auch als Rückzugsort. Besonders hervorzuheben sind die beiden Balkone vor den Schlafzimmern im 1. Obergeschoss, die zum Entspannen und Genießen der Sonne einladen. Das Untergeschoss des Hauses bietet die Möglichkeit, zusätzliche Wohnfläche auszubauen, um die gegebene Fläche optimal zu nutzen. Zwei Garagen mit jeweils zusätzlichem Stauraum über den Garagen plus Carport bietet ausreichend Platz für Fahrzeuge jeglicher Art. Insgesamt präsentiert sich diese Immobilie als ein ideales Zuhause für eine Familie, die auf der Suche nach ausreichend Platz, Komfort und einer guten Lage ist. Mit seinen großzügigen Räumen, der Ausstattung und dem gepflegten Zustand lädt das Haus zum Wohlfühlen und Entspannen ein. Ein Besichtigungstermin lohnt sich, um sich von den Vorzügen dieses Einfamilienhauses selbst zu überzeugen.

Property ID: 24258006 - 88260 Argenbühl

All about the location

Eisenharz ist ein charmantes Dorf im Herzen der Gemeinde Argenbühl im Westallgäu, umgeben von malerischen Hügeln, Wiesen und Wäldern. Die idyllische Lage bietet eine harmonische Mischung aus ländlicher Ruhe und guter Erreichbarkeit. Infrastruktur: Die Gemeinde Argenbühl bietet eine gute Infrastruktur mit Einkaufsmöglichkeiten, Kindergärten, Schulen und verschiedenen Freizeitangeboten. In Eisenharz selbst befinden sich kleinere Geschäfte des täglichen Bedarfs, eine Grundschule sowie ein reges Vereinsleben, das das Gemeinschaftsgefühl stärkt. Natur und Freizeit: Eisenharz besticht durch seine naturnahe Lage, die zu Wanderungen, Radtouren und Erholung einlädt. Die Umgebung bietet zahlreiche Wanderwege, kleine Seen und eine herrliche Landschaft, die ideal für Naturliebhaber ist. Im Winter locken nahegelegene Langlaufloipen und kleinere Skigebiete. Verkehrsanbindung: Trotz der ruhigen, ländlichen Lage ist Eisenharz gut an das Verkehrsnetz angebunden. Die nächstgelegenen Städte Wangen im Allgäu und Isny sind in wenigen Autominuten erreichbar, und auch die Autobahn A96 Richtung Lindau und München ist gut zu erreichen, was Pendlern und Reisenden ideale Voraussetzungen bietet. In nur 30 Minuten erreichen Sie den Bodensee. Ebenso ist die Bahnverbindung hier in Rötenbach, Wangen und Leutkirch für Pendler zu erwähnen. Lebensqualität: Argenbühl gehört zu den lebenswertesten Gemeinden im Allgäu und bietet eine hohe Lebensqualität, geprägt von Ruhe, Sicherheit und einer lebendigen Dorfgemeinschaft. Eisenharz bietet somit die perfekte Kombination aus ländlicher Idylle und einer guten Anbindung an die umliegenden Städte. Diese Lage macht Eisenharz zu einem idealen Wohnort für Familien, Naturliebhaber und alle, die das Leben auf dem Land schätzen.

Property ID: 24258006 - 88260 Argenbühl

Other information

Es liegt ein Energiebedarfsausweis vor. Dieser ist gültig bis 11.9.2034. Endenergiebedarf beträgt 223.60 kWh/(m²*a). Wesentlicher Energieträger der Heizung ist Gas. Das Baujahr des Objekts lt. Energieausweis ist 1976. Die Energieeffizienzklasse ist G.

Property ID: 24258006 - 88260 Argenbühl

Contact partner

For further information, please contact your contact person:

Sylvia Ruchti

Roßbachstraße 17/1 Ravensburg
E-Mail: ravensburg@von-poll.com

To Disclaimer of von Poll Immobilien GmbH

www.von-poll.com